

La complémentaire santé CFE-CGC

# Radiance Humanis Santé

## Le + santé responsable

En tant qu'adhérent à la CFE-CGC, en optant pour le + santé responsable, vous bénéficiez :

- ❖ de formules de protection santé spécialement conçues pour répondre aux besoins des futurs et jeunes retraités,
- ❖ de tarifs adaptés à votre budget,
- ❖ d'un contrat responsable.



Humanis

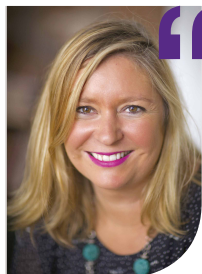


Le + syndical

Protéger c'est s'engager

[humanis.com](http://humanis.com)

## → Une complémentaire santé performante



Cher(e)s collègues,

Pour notre organisation, la santé au travail est primordiale. Dans nos axes d'actions, la CFE-CGC veille à préserver et améliorer les conditions de santé de toutes celles et de tous ceux qui s'investissent pour leur entreprise, tout au long de leur carrière professionnelle et les accompagnent au moment du départ à la retraite.

C'est dans cette optique que nous avons choisi de nouer un partenariat avec Humanis afin de proposer à tous les adhérents CFE-CGC une mutuelle santé, adaptée aux besoins des agents de maîtrise, techniciens, cadres, ingénieurs et agents des 3 fonctions publiques. Une mutuelle santé avantageuse et performante : dont vous pouvez bénéficier en tant qu'actifs et retraités CFE-CGC, en toute confiance !”

**Carole Couvert** - Présidente de la CFE-CGC



Humanis, groupe paritaire et mutualiste de protection sociale, propose sur l'ensemble du territoire national une offre en retraite complémentaire, santé, prévoyance collective, épargne retraite et salariale. Humanis accompagne donc régulièrement les élus et représentants du personnel dans la mise en place de solutions de protection sociale en entreprise.

Nous poursuivons ce partenariat en proposant aux adhérents de la CFE-CGC, à titre personnel, une complémentaire santé avantageuse et innovante.”

**Jean-Pierre Menanteau** - Directeur Général Groupe Humanis

## Radiance Humanis Santé Le + santé responsable

### C'EST POUR QUI ?

#### Pour tous les adhérents CFE-CGC

Vous partez à la retraite, n'hésitez pas à comparer notre offre avec celle de votre ancienne entreprise.

### QU'EST-CE QUE C'EST ?

#### C'est l'assurance du meilleur service, au meilleur prix

##### Des garanties précieuses pour vous et vos proches

- › des remboursements complémentaires à la prise en charge de la Sécurité sociale en fonction de la formule de couverture choisie,
- › une prise en charge immédiate\*,
- › pas de sélection médicale donc pas de questionnaire de santé,
- › pas de frais de dossiers.

##### Une gamme complète et innovante

- › vous pouvez choisir différents niveaux de couverture,
- › des actes de prévention liés aux principaux risques santé.

##### Des services performants :

- › des remboursements rapides après transmission du relevé de Sécurité Sociale,
- › pas d'avance de frais grâce à la carte tiers-payant\*\*,
- › une plate-forme téléphonique dédiée pour répondre à toutes vos questions,
- › la consultation de vos remboursements sur Internet,
- › une assistance au quotidien,
- › la protection juridique médicale.

\* sur présentation d'un certificat de radiation de votre ancien contrat datant de moins de 3 mois.

\*\* le tiers-payant fonctionne chez tous les professionnels de santé acceptant la carte et dans les centres optiques.

## → la complémentaire santé de la CFE-CGC

vous protège sur les principaux risques santé d'aujourd'hui !

### COMMENT ADHÉRER ?

#### ➤ Vous êtes déjà adhérent(e) à la CFE-CGC :

Connectez vous sur l'intranet CFE-CGC, rubrique : +/analyse et argument/Le + santé responsable ou connectez vous sur le site [www.cfecgc.org](http://www.cfecgc.org) pour télécharger de la documentation sur l'offre «le + santé responsable».

Vous pouvez également contacter vos conseillers Humanis, ils sont à votre disposition pour vous guider et trouver la formule qui vous ressemble.

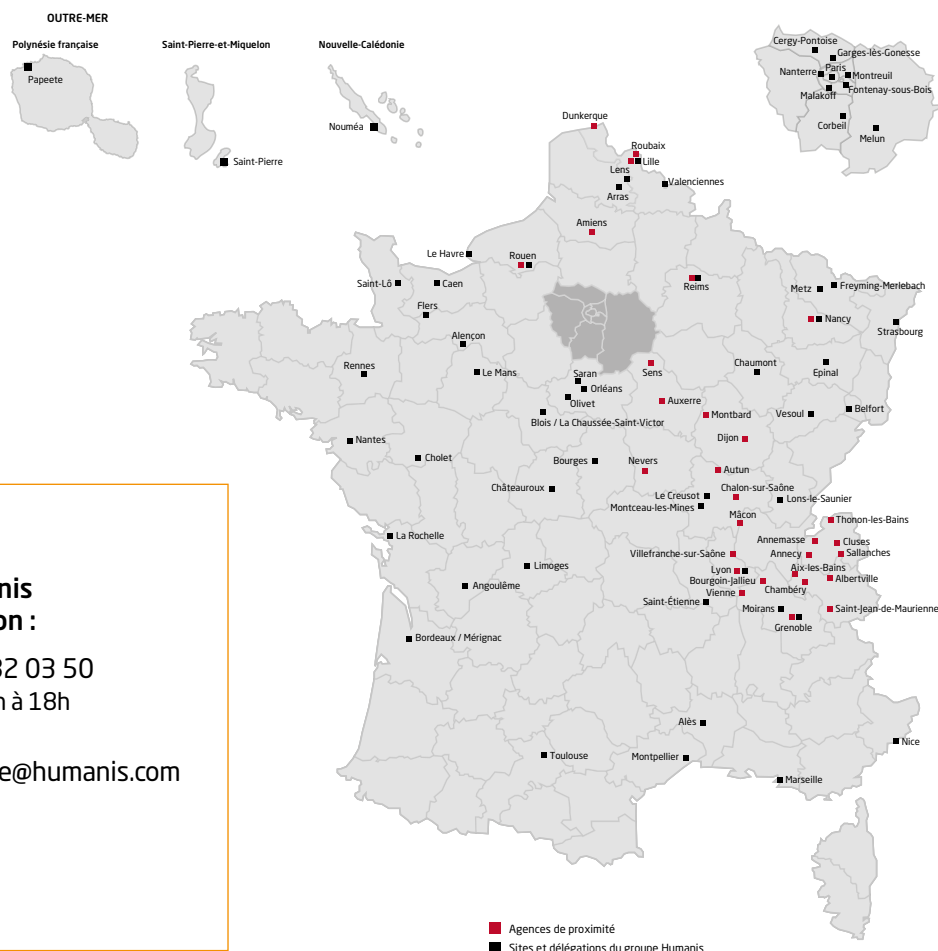
Votre numéro d'adhérent CFE-CGC vous sera demandé.

#### ➤ Vous n'êtes pas encore adhérent(e) :

Contactez la CFE-CGC sur le site [www.cfecgc.org](http://www.cfecgc.org)

Vous pourrez y trouver les coordonnées de l'union régionale et départementale la plus proche de votre domicile.

## HUMANIS, PROCHE DE VOUS PARTOUT EN FRANCE



### CONTACT

#### Vos conseillers Humanis sont à votre disposition :

par téléphone : 09 70 82 03 50  
du lundi au vendredi de 9h à 18h

ou par mail :  
[leplus.santeresponsable@humanis.com](mailto:leplus.santeresponsable@humanis.com)

Humanis Direct  
Offre CFE-CGC  
8 boulevard Vauban  
59024 Lille Cedex

**i**

## En plus de vous faire bénéficier d'une complémentaire santé avantageuse, la CFE-CGC c'est :

- avoir l'appui du syndicat dédié à l'encadrement,
- accéder à une information privilégiée,
- appartenir à un réseau efficace,
- trouver les moyens de défendre vos intérêts matériels et moraux,
- sauvegarder votre indépendance,
- avoir accès à des services spécifiques :
  - ❖ assurance solidarité vie syndicale,
  - ❖ protection juridique vie professionnelle,
  - ❖ service d'écoute et d'accompagnement psychologique...
  - ❖ services de la fédération des retraites CFE-CGC - UNIR. La CFE-CGC peut vous aider à résoudre vos problèmes de départ en retraite, à choisir une maison de retraite pour vos proches et à faire valoir vos droits de retraite.



Retrouvez la CFE-CGC sur :

[www.cfecgc.org](http://www.cfecgc.org)



### DEPUIS LE 18 DÉCEMBRE 2013,

Humanis, groupe spécialisé dans la protection sociale, et la CFE-CGC ont signé un partenariat qui lui permet de proposer à ses adhérents une complémentaire santé intéressante...

**Carole Couvert** présidente de la CFE-CGC et

**Jean-Pierre Menanteau** directeur général du groupe Humanis

**signataires du contrat au siège de la CFE-CGC.**

<http://www.cfecgc.org/services/partenaires/le-sante/>

 **Humanis**

  
Le 4-syndical



**Radiance Humanis Santé** commercialisé sous le nom "Le + Santé Responsable", produit assuré et distribué par les mutuelles membres du groupe Humanis.

**Mutuelle Humanis Nationale (MHN)**, Mutuelle régie par le livre II du Code de la Mutualité, immatriculée au répertoire SIRENE sous le numéro 339 358 681 - siège social : 139/147 rue Paul Vaillant-Couturier, 92240 Malakoff.

**Radiance Groupe Humanis Grand Est**, Mutuelle immatriculée au répertoire SIRENE sous le numéro Siren 483 747 333, régie par le livre II du Code de la Mutualité. Siège social : 95 rue de Vendôme - 69006 Lyon - Ces organismes sont soumis au contrôle de l'ACPR - 61 rue Taitbout 75436 Paris cedex 09.