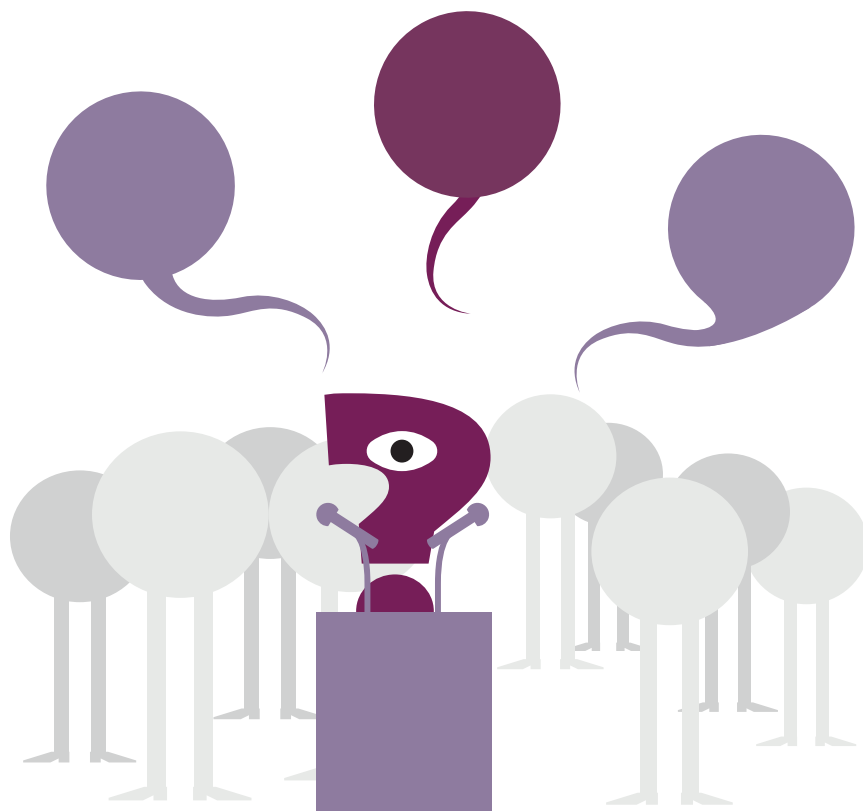


7 QUESTIONS

AUX CANDIDATS À L'ÉLECTION PRÉSIDENTIELLE

Nous avons formulé sept questions, parmi les plus importantes à régler en matière économique et sociale, pour les années à venir.

Afin de permettre aux adhérents et militants de la CFE-CGC de connaître vos positions, nous vous invitons à nous faire parvenir vos réponses que nous publierons intégralement et sans commentaire sur notre site.



1

Comment réconcilier l'économie de marché avec l'intérêt général de notre pays ?

2

Le relèvement de l'âge d'ouverture des droits à la retraite est fréquemment évoqué comme mesure pour restaurer et pérenniser l'équilibre de nos régimes de retraite.

Considérez-vous cette mesure comme pertinente ? Proposez-vous d'autres mesures permettant d'atteindre le même objectif ?

3

Pouvons-nous, en France, tirer profit de la 4^e révolution industrielle sans l'expression des intérêts convergents et contradictoires issue de l'exercice du dialogue social ?

4

Quel avenir pour le statut de la Fonction publique, en y intégrant les contractuels de plus en plus nombreux dans le périmètre du secteur public ?

5

Comment construire un droit à la formation spécifique pour la population « encadrants et experts » ?

6

Quelle est votre position concernant le principe de « conditionnalité sociale » dans les accords de libre-échange ?

Que pensez-vous de l'élévation du Socle social européen comme levier pour favoriser l'adhésion au projet européen ?

7

Quelles mesures envisagez-vous afin de développer l'égalité des chances des personnes en situation de handicap dans leur cursus scolaire, universitaire et pour leur accès à un emploi de cadre ou technicien ?