



## Le Baromètre Cadres

Mars 2007

61 rue de Turenne  
75003 Paris  
Tél : 01 44 78 37 50  
Fax : 01 44 78 37 06  
[www.opinionway.com](http://www.opinionway.com)  
SAS au capital de 65 401 Euros  
RCS Paris B 430 126 789

# Méthodologie



# Méthodologie

## ► **L'échantillon interrogé :**

L'échantillon interrogé, représentatif de la population des cadres français, est composé de 1037 personnes. Il a été constitué par extraction aléatoire parmi les cadres au sein de Newpanel, le panel en ligne représentatif d'OpinionWay. L'échantillon a été constitué selon la méthode des quotas, au regard des critères de sexe, d'âge, de secteur d'activité.

Un échantillon complémentaire de 304 militants de la confédération a été interrogé dans des conditions similaires.

L'échantillon a été interrogé entre le 22 mars et le 3 avril 2007.

## ► **Le mode d'interrogation :**

L'échantillon a été interrogé en ligne grâce à l'outil CAWI (computer assisted web interview) développé par OpinionWay. Les personnes interrogées sont invitées par e-mailing à se connecter sur le questionnaire accessible via un lien figurant dans le message de l'e-mail. Les réponses recueillies en ligne sont ensuite traitées et analysées dans la base de données ainsi constituée.

► Conditions de diffusion de l'étude : les résultats de cette étude sont l'entière propriété de la CFE CGC qui peut s'il le souhaite en faire une diffusion totale ou partielle qui sera soumise pour validation à OpinionWay. En outre toute diffusion à des fins de reprise presse devra comporter un encart rappelant que l'étude a été réalisée par OpinionWay, la méthodologie précise (mode de recueil, taille d'échantillon et mode de représentativité) ainsi que les dates de recueil des données.



# Résultats



# Principaux enseignements

- ▶ L'amélioration constatée en novembre 2006 se poursuit en mars 2007.
- ▶ Globalement, les cadres interrogés par OpinionWay affichent un relatif optimisme sur l'évolution de la situation économique et sociale du pays.
  - ▶ En revanche, ils sont plus mitigés sur l'évolution de la place des cadres dans le pays et plus particulièrement la leur! Leurs réserves s'expriment principalement sur la pérennité de leur emploi et l'évolution de leur charge de travail.
  - ▶ Les évolutions sont positives en ce qui concerne la question de la rémunération puisque plus de la moitié des cadres interrogés se disent satisfaits de leur niveau de rémunération (on retrouve le pic obtenu en juin 2005) mais surtout, le sentiment d'équité augmente fortement : 7 cadres sur 10 disent être rémunérés de façons équitable par rapport à des collègues de leur entreprise, près d'un sur deux par rapport à des collègues d'autres entreprises qui ont des responsabilités et des niveaux de performance comparables.
    - ▶ De la même manière, la tendance est très positive sur le sentiment d'information sur l'entreprise puisque les taux obtenus sont les meilleurs depuis 2001 sur le sentiment d'information sur les résultats de l'entreprise, sur ce que l'entreprise attend des cadres et même sur la stratégie de l'entreprise.
    - ▶ Pour autant, l'appréciation sur la stratégie et le climat interne sont en baisse.
  - ▶ En ce qui concerne les préoccupations professionnelles, le duel est toujours présent entre l'intérêt du travail et le niveau de rémunération.
  - ▶ Près de 9 cadres sur 10 se disent fiers de leur identité de cadre et de travailler dans leur entreprise.



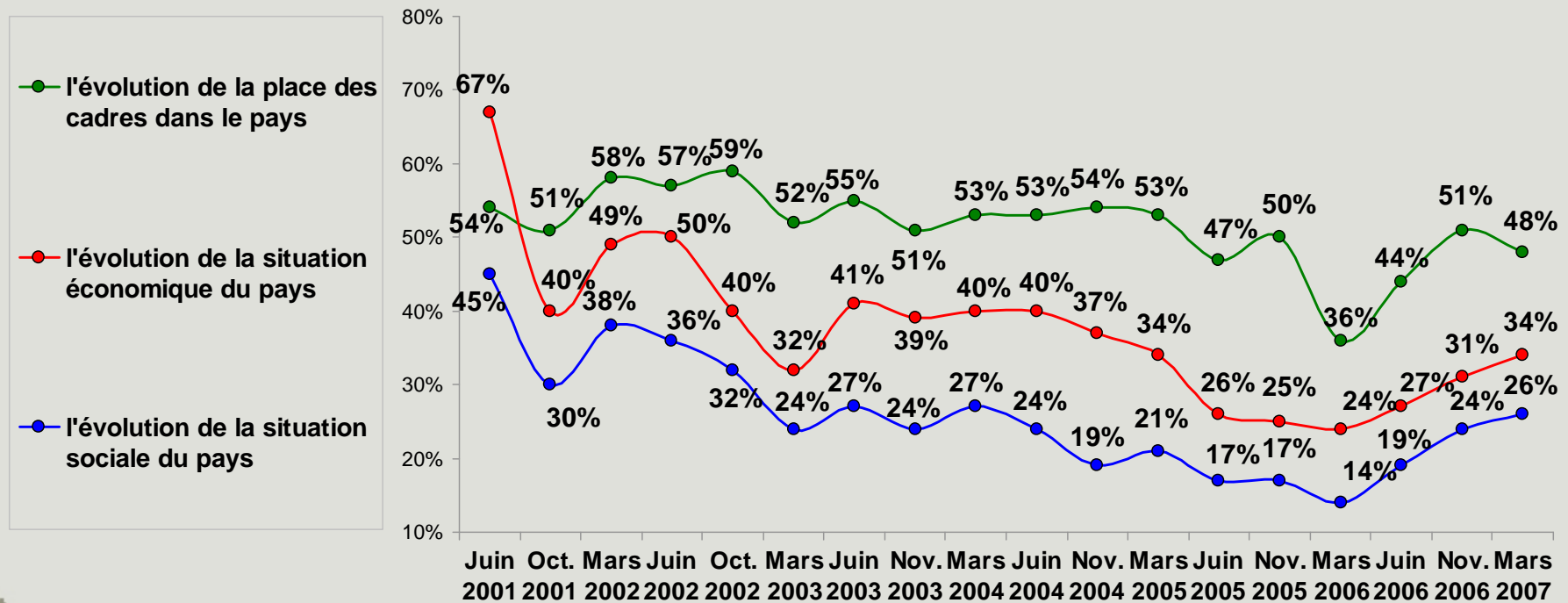
# Questions barométriques



# Optimisme macro économique

Q : Êtes-vous très optimiste, plutôt optimiste, plutôt pessimiste ou très pessimiste quand vous pensez à ... ?

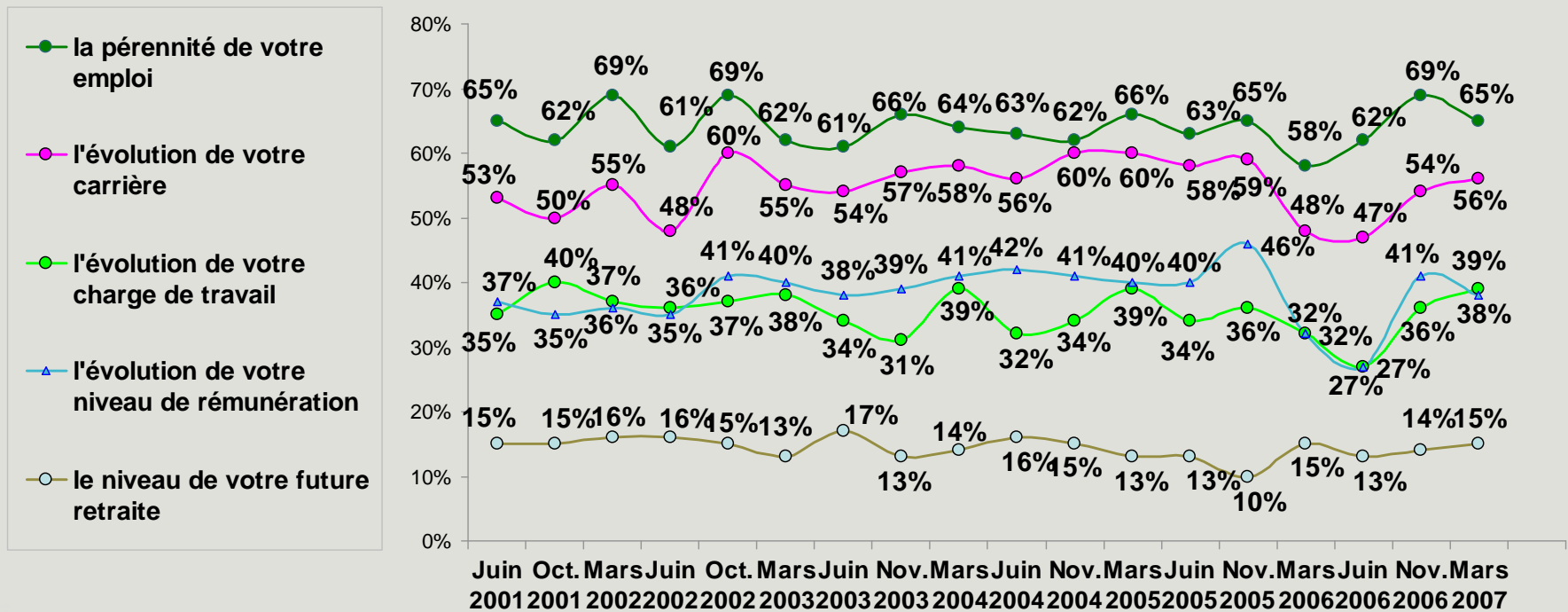
**Cadres**  
Sous total « optimiste »



# Optimisme micro économique

Q : Êtes-vous très optimiste, plutôt optimiste, plutôt pessimiste ou très pessimiste quand vous pensez à ... ?

**Cadres**  
Sous total « optimiste »

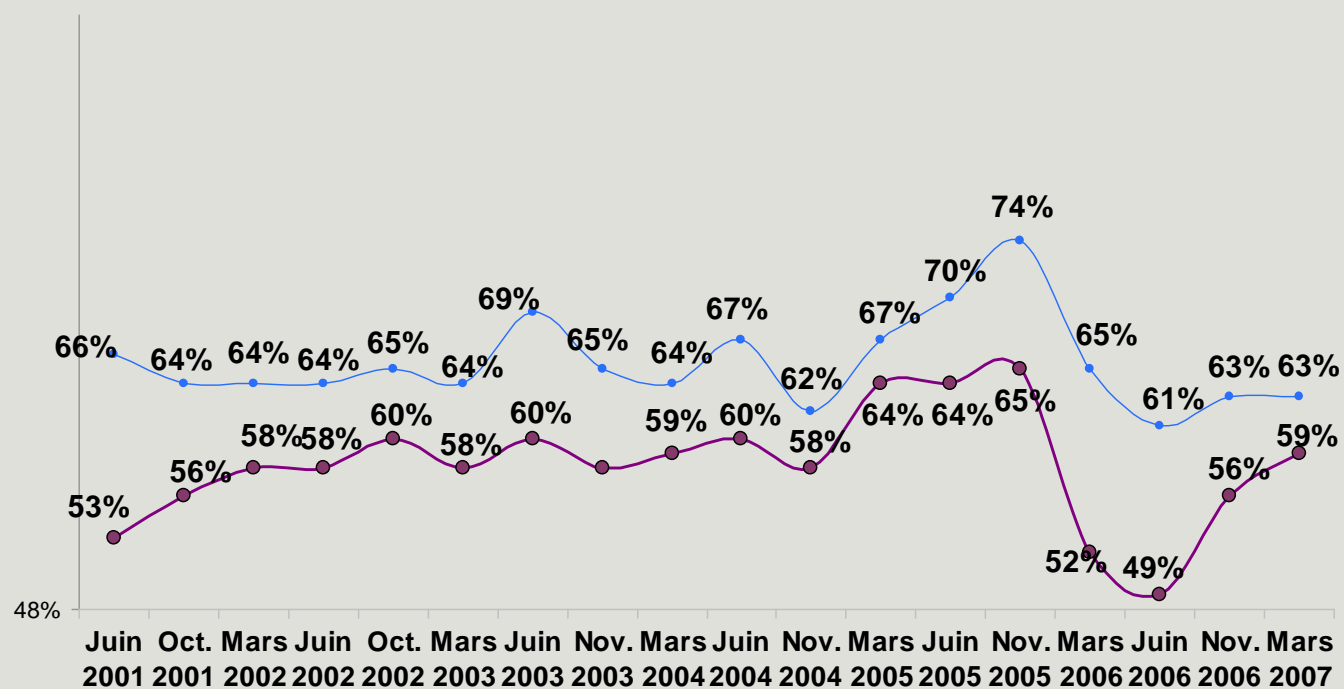
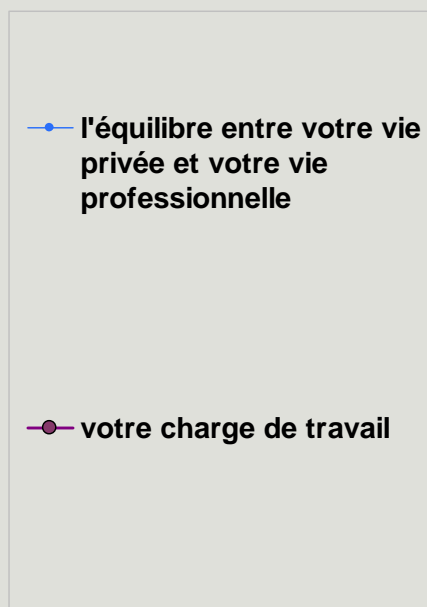


# Satisfaction professionnelle

Q : Êtes-vous très, plutôt, plutôt pas ou pas du tout satisfait de ... ?

**Cadres**

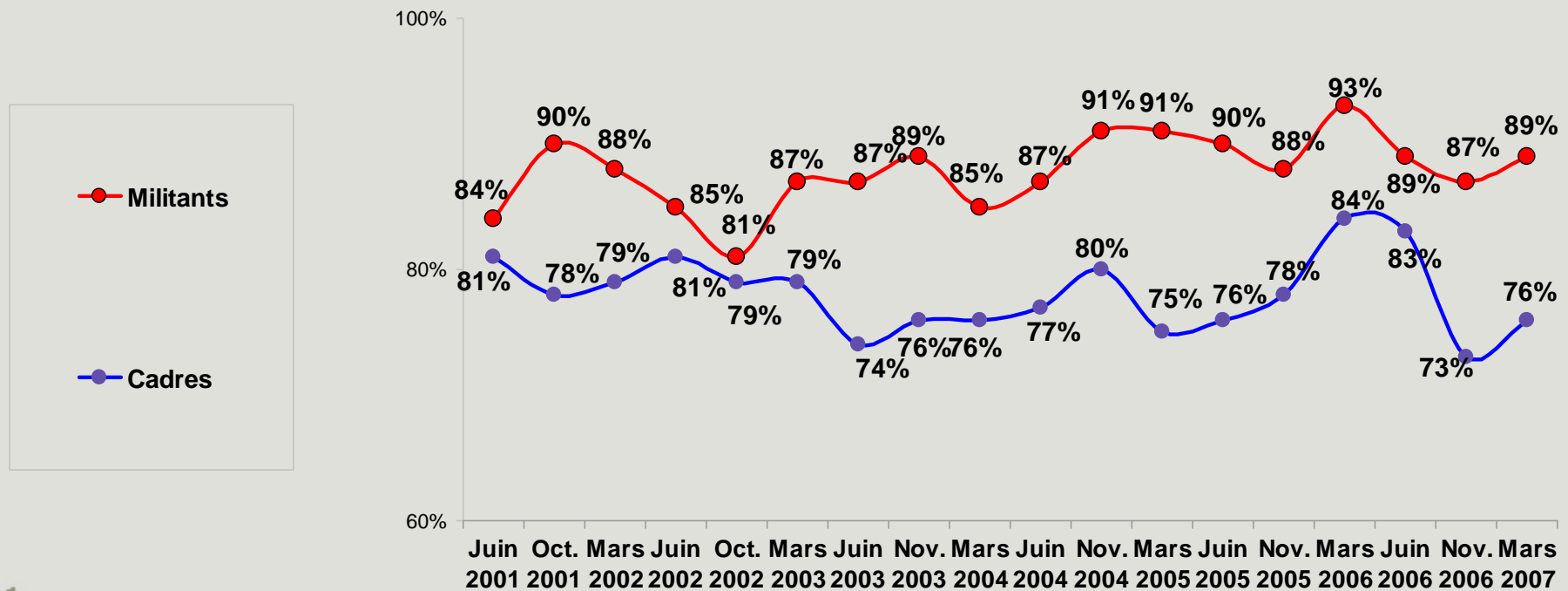
**Sous total «satisfait»**



# Alourdissement de la charge de travail

Q : Avez-vous le sentiment que, par rapport à il y a quelques années, la charge de travail dans votre entreprise pour des cadres comme vous est aujourd'hui

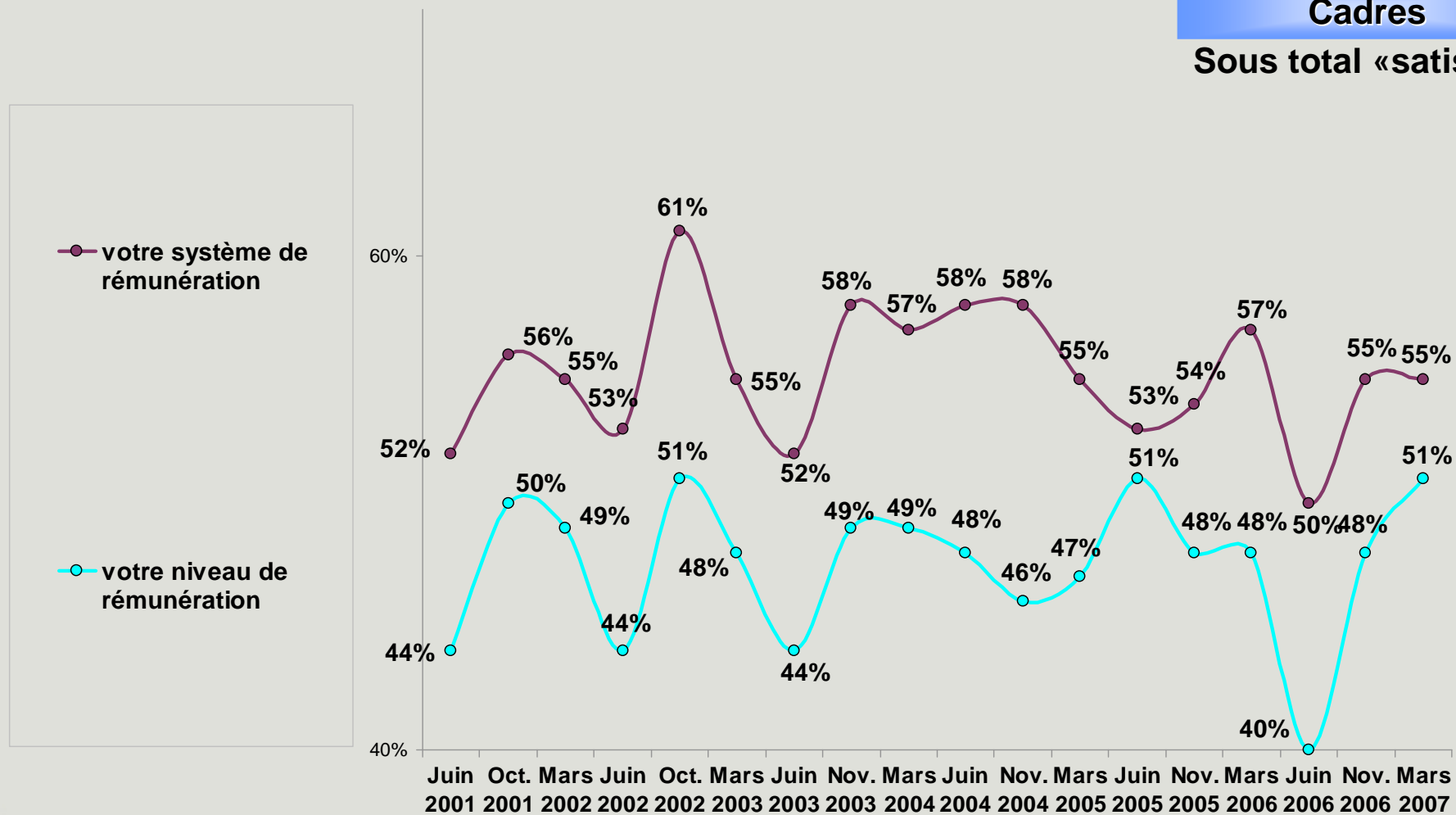
**Total «plus lourde»**



# Satisfaction à l'égard des rémunérations

Q : Êtes-vous très, plutôt, plutôt pas ou pas du tout satisfait de ... ?

**Cadres**  
Sous total «satisfait»

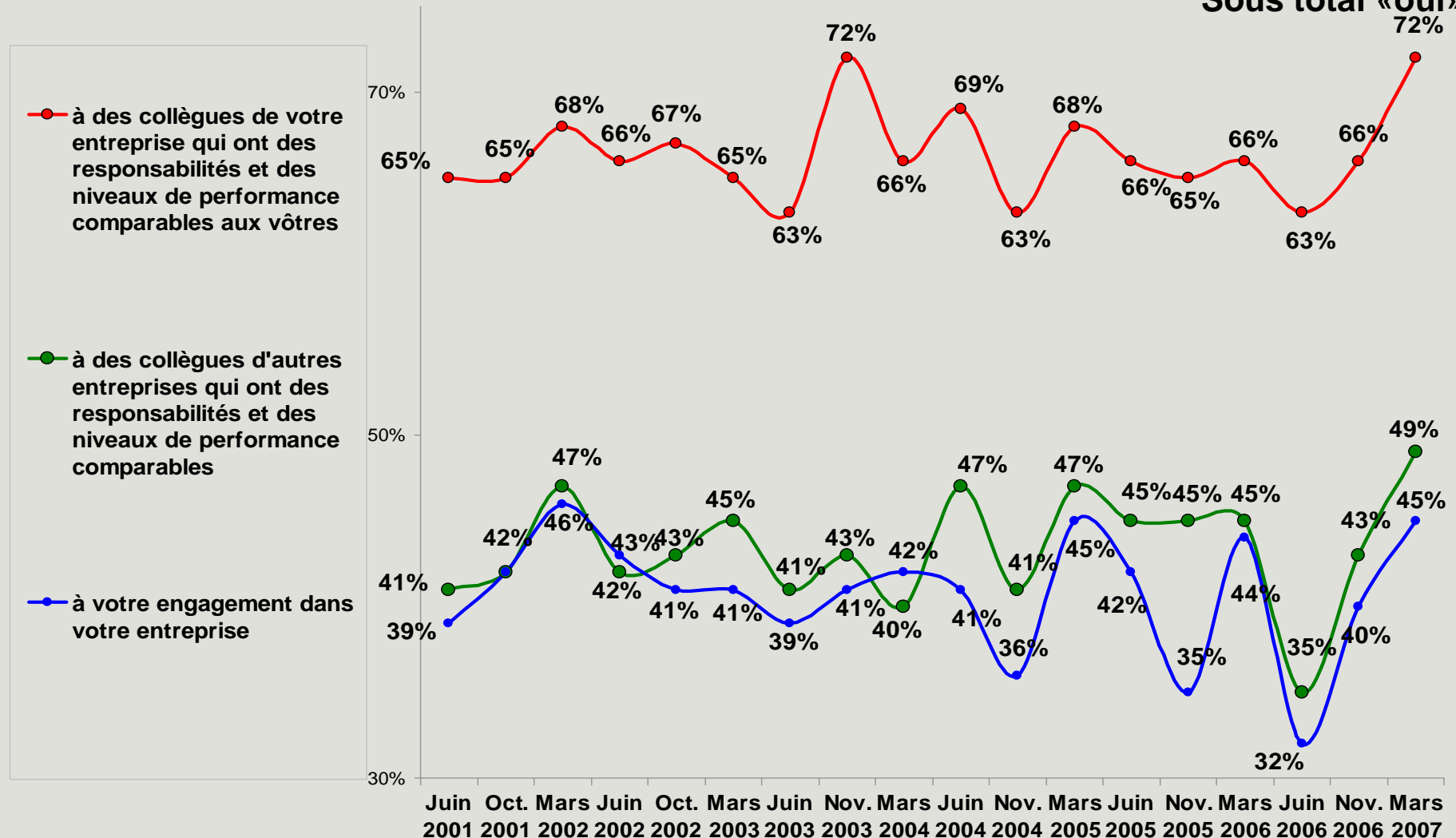


# Sentiment d'équité de la rémunération

Q : Avez-vous le sentiment d'être rémunéré de façon équitable par rapport

**Cadres**

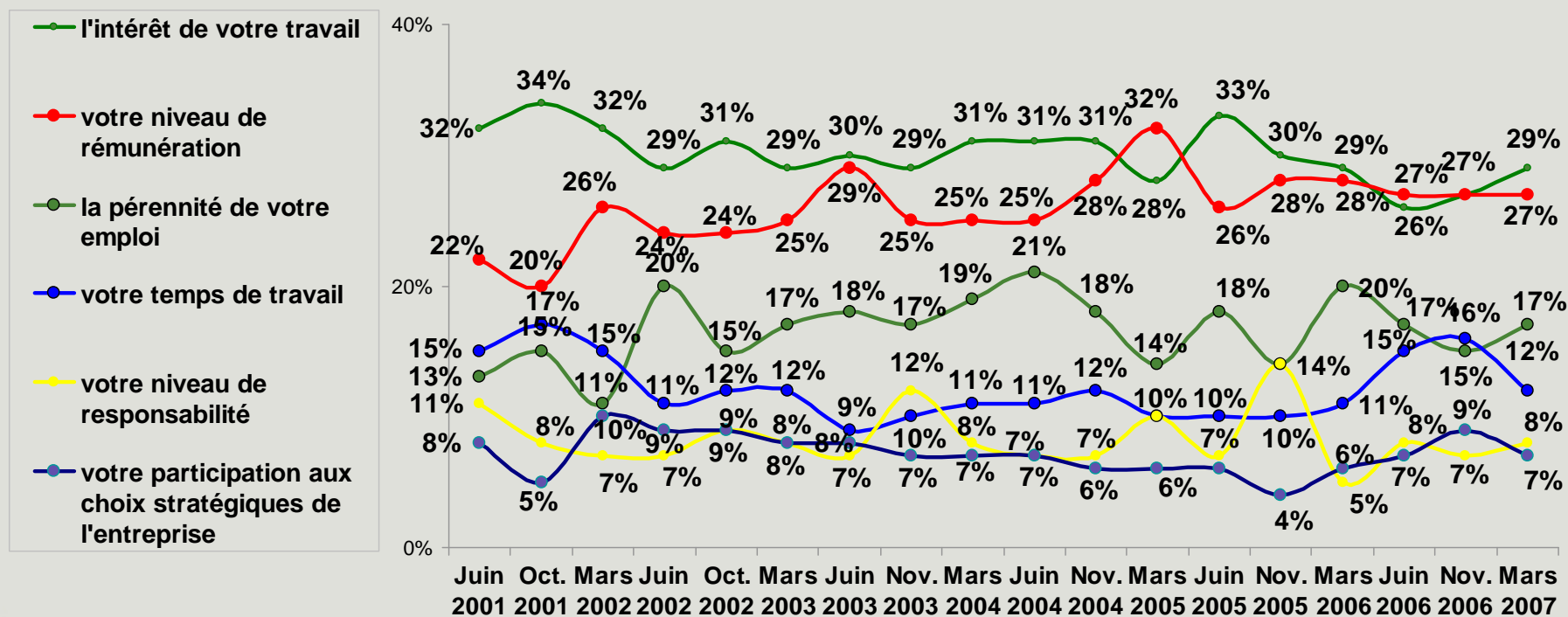
**Sous total «oui»  
72%**



# Préoccupations professionnelles

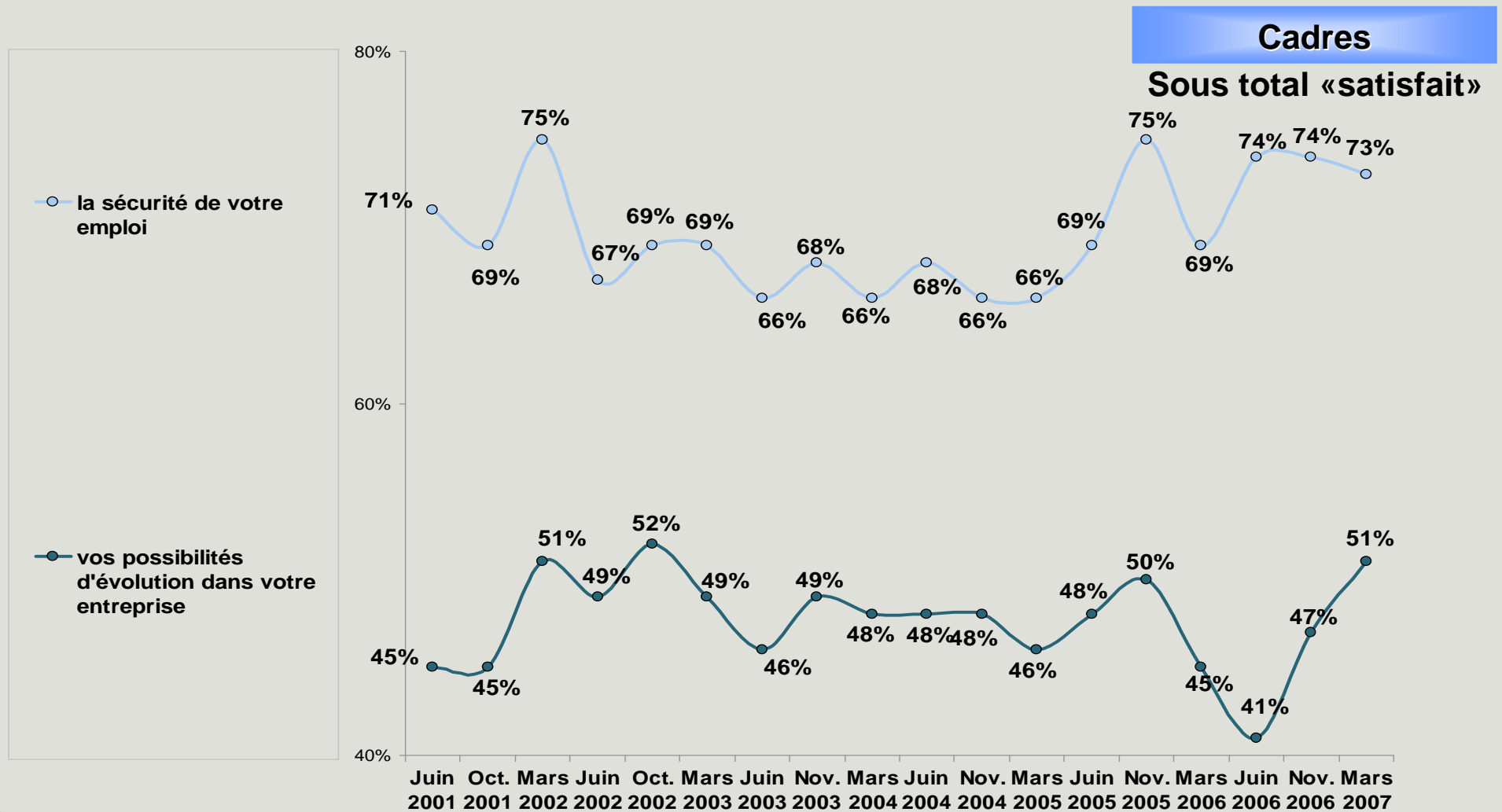
Q : Quelle est aujourd'hui votre principale préoccupation professionnelle ?

Cadres



# Satisfaction à l'égard de son avenir professionnel

Q : Êtes-vous très, plutôt, plutôt pas ou pas du tout satisfait de ... ?

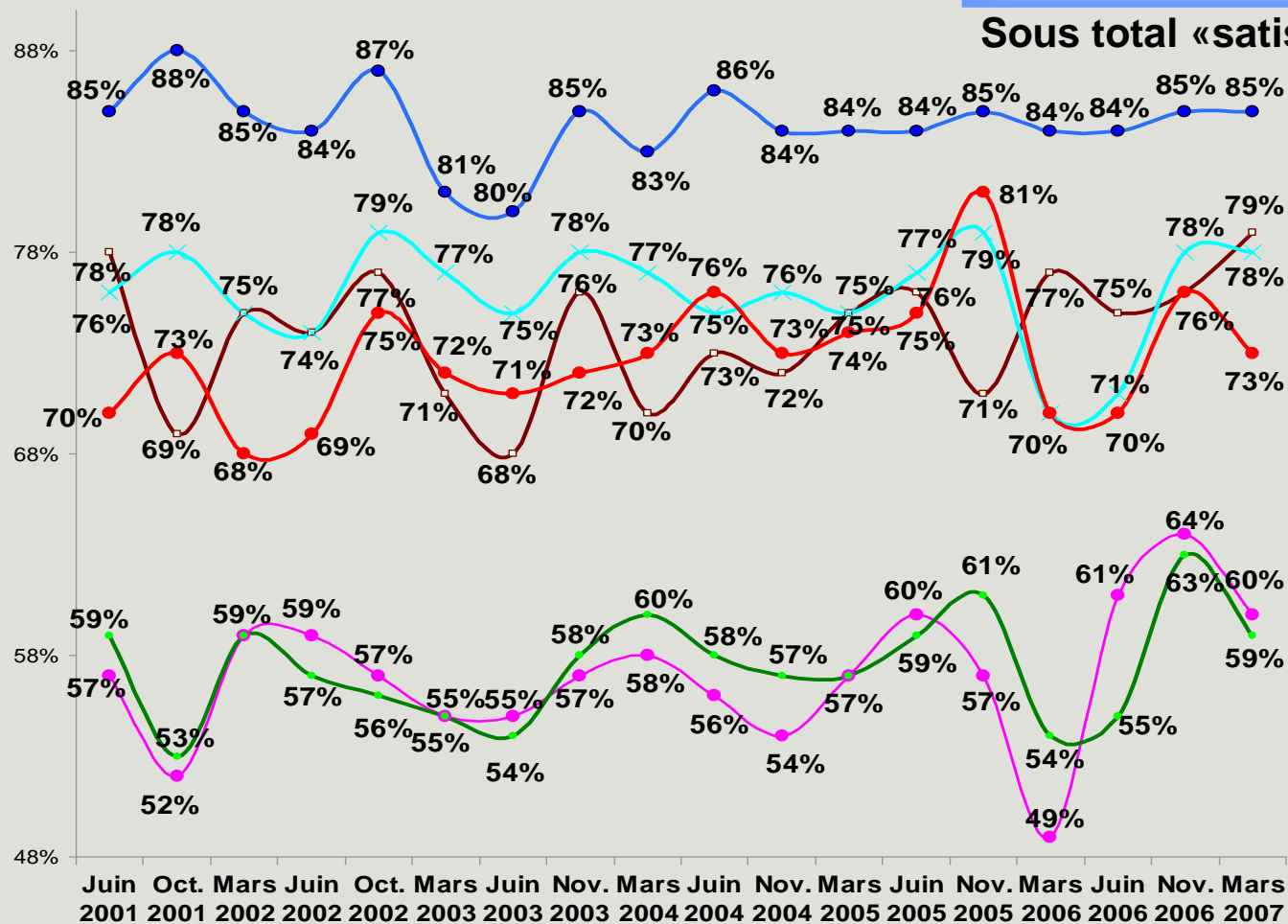
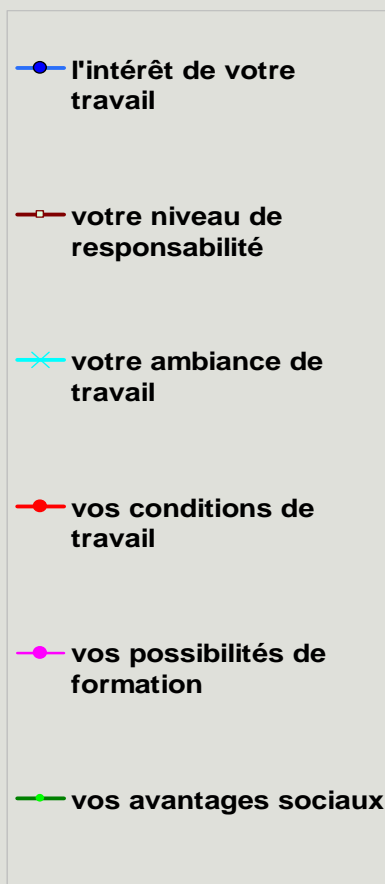


# Satisfaction professionnelle

Q : Êtes-vous très, plutôt, plutôt pas ou pas du tout satisfait de ... ?

**Cadres**

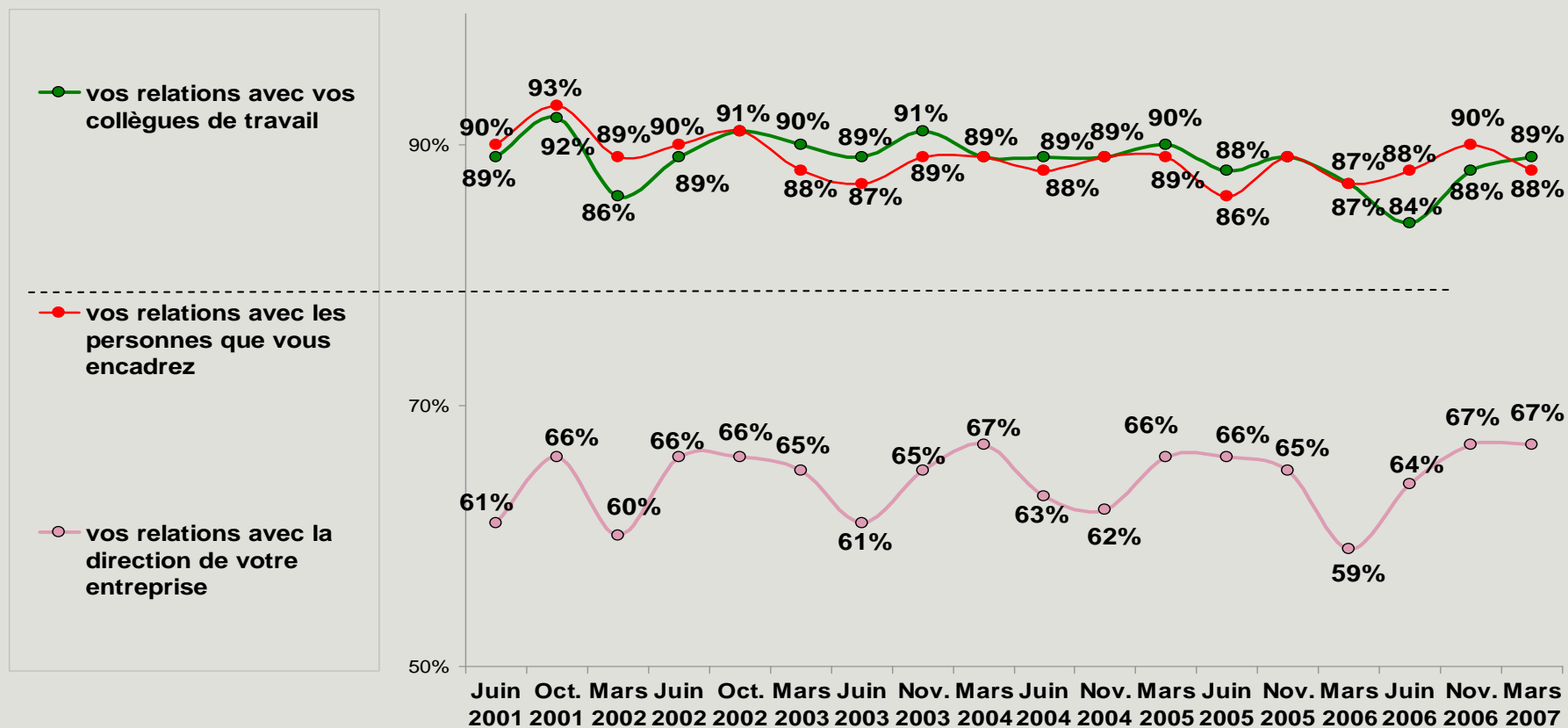
**Sous total «satisfait»**



# Satisfaction à l'égard des relations professionnelles

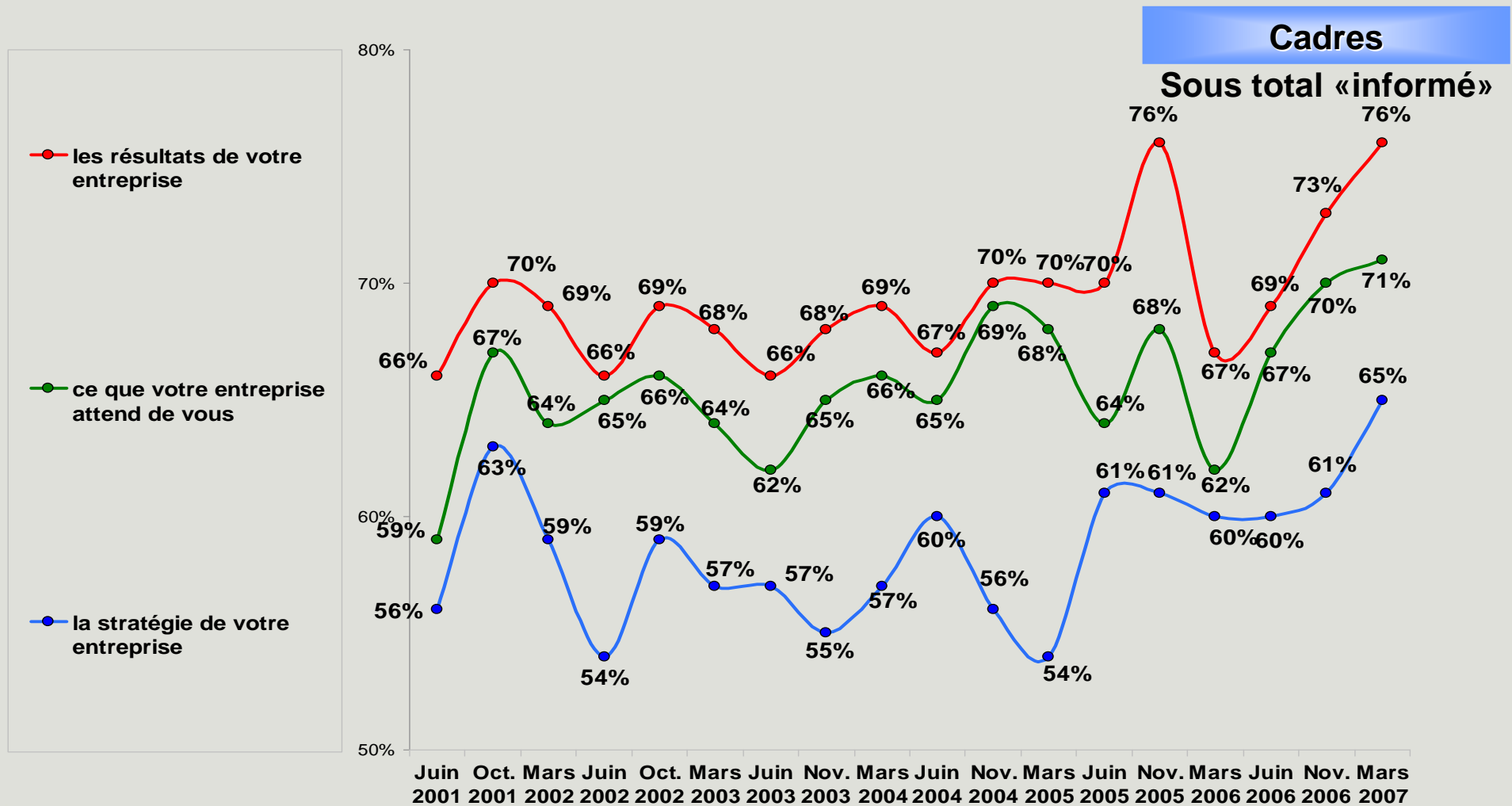
Q : Êtes-vous très, plutôt, plutôt pas ou pas du tout satisfait de ... ?

**Cadres**  
Sous total «satisfait»



# Sentiment d'information sur l'entreprise

Q : Diriez-vous que vous êtes très, plutôt bien, plutôt mal, mal ou très mal informé sur ... ?

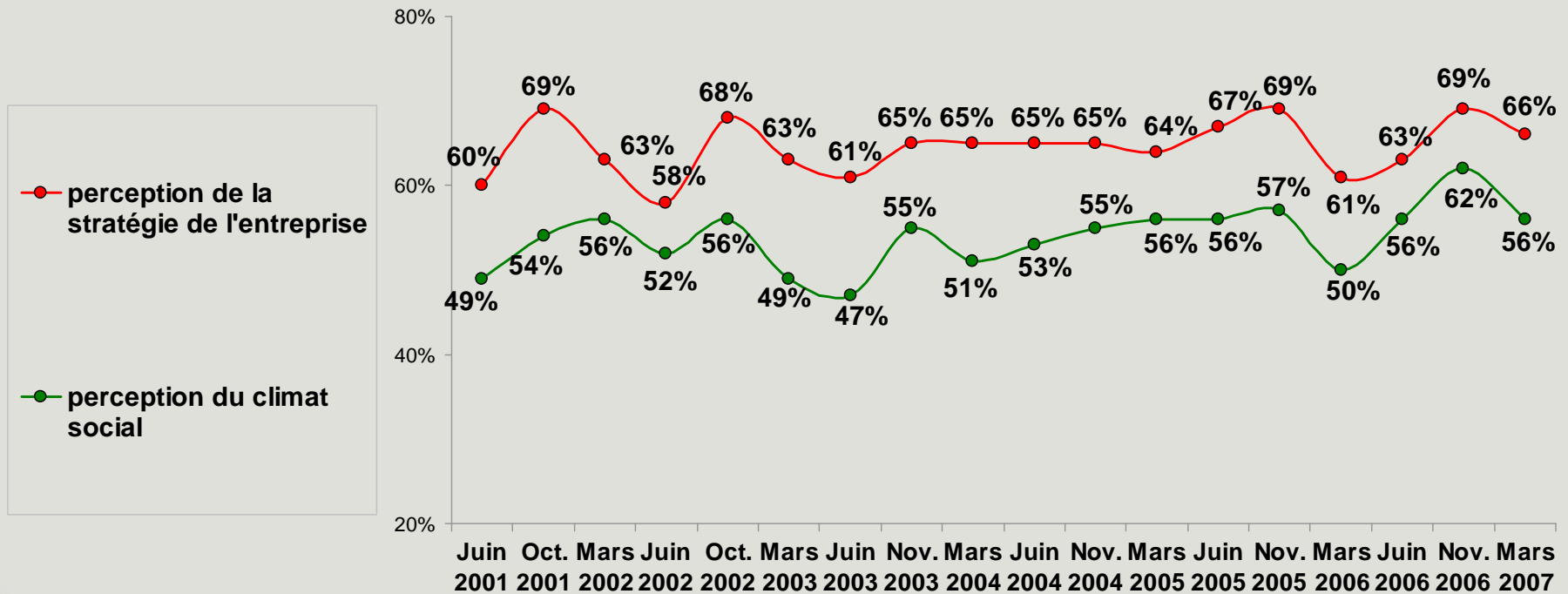


# Appréciation sur la stratégie et le climat social

Q : La stratégie actuelle de votre entreprise vous paraît-elle ?

Q : Le climat social dans votre entreprise vous paraît-il actuellement ?

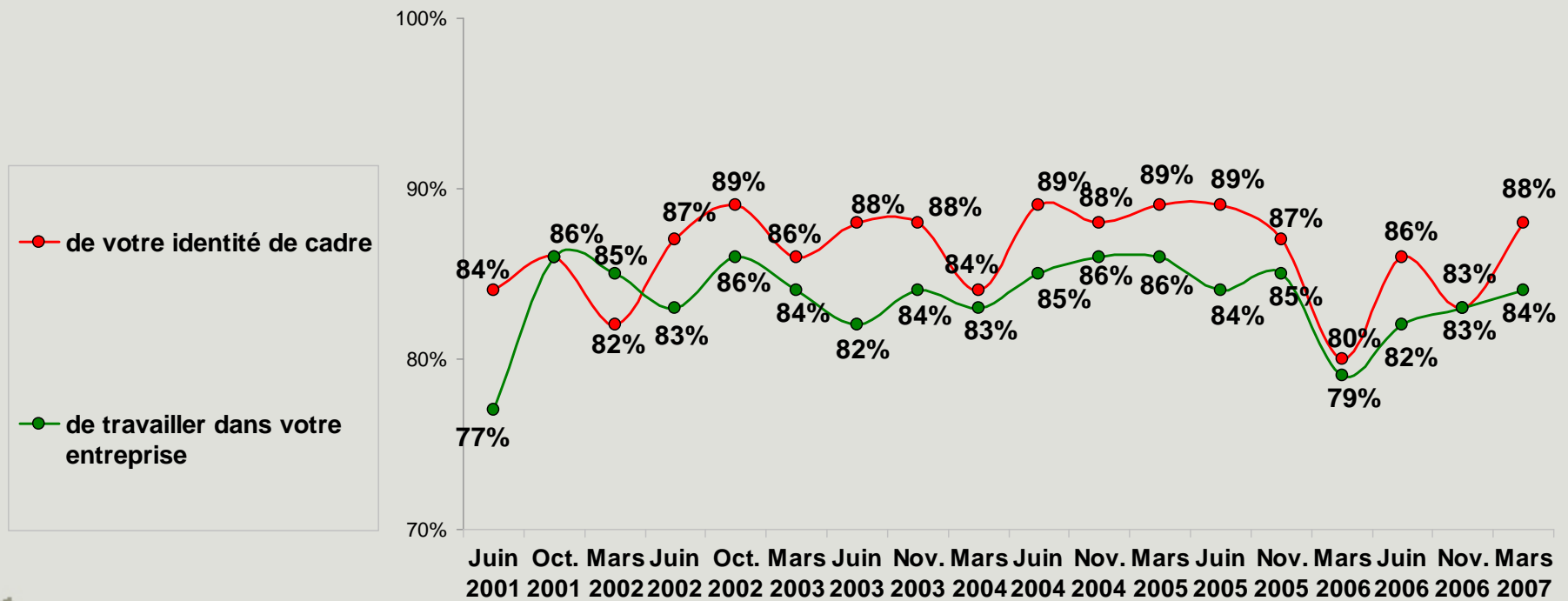
**Cadres**  
Sous total « bon/bonne »



# Sentiment de fierté

Q : Diriez-vous que vous êtes très, plutôt, plutôt pas ou pas du tout fier ... ?

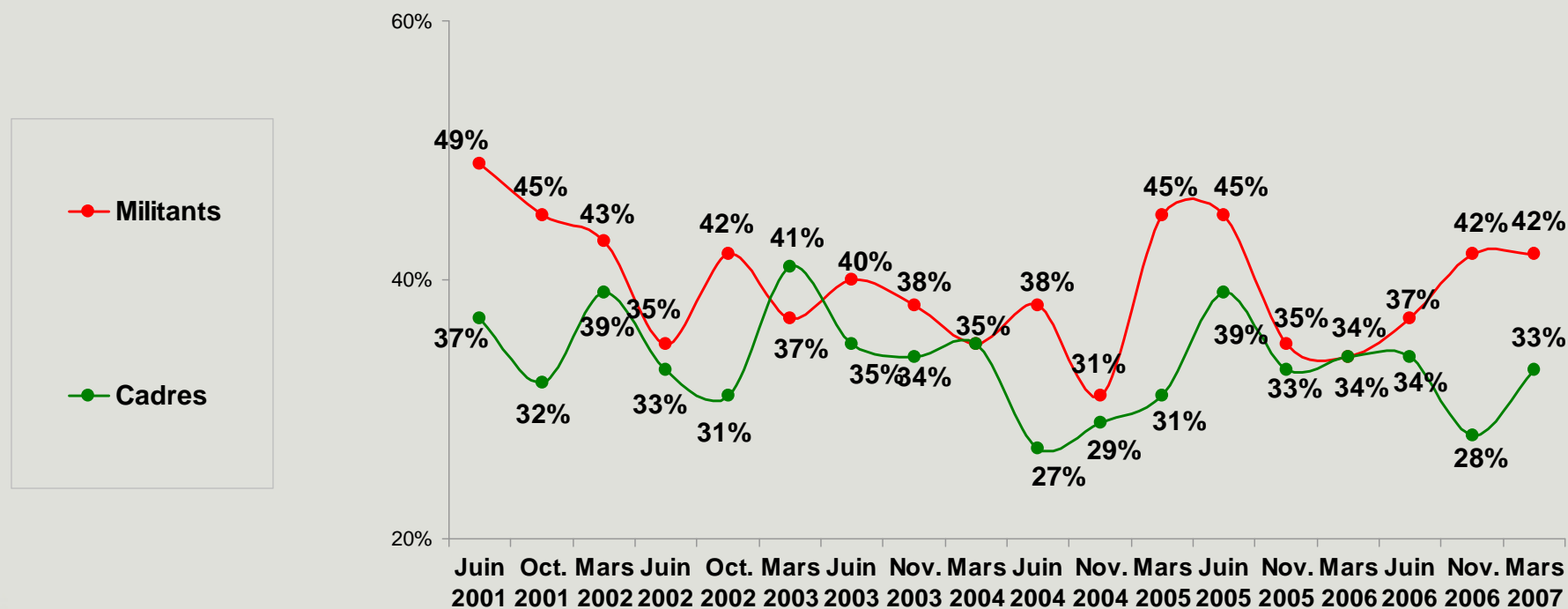
**Cadres**  
Sous total «fier»



# Perspective de mouvement social

Q : En tant que cadre, avez-vous le sentiment qu'un mouvement social dans votre entreprise est probable dans les mois qui viennent ?

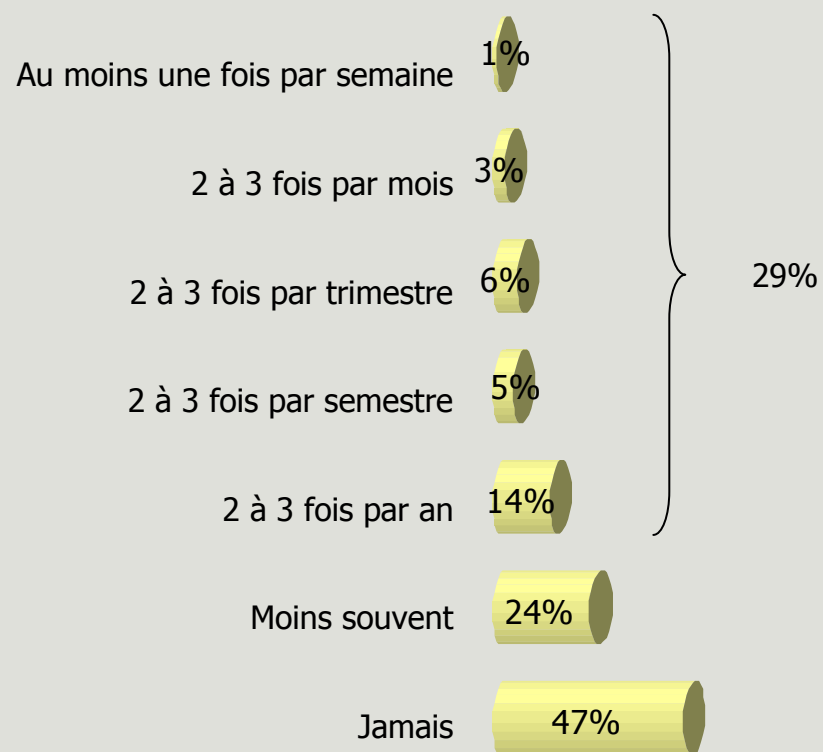
**Sous total «probable»**



# Fréquence de déplacement à l'étranger

Q : Dans le cadre de vos fonctions, à quelle fréquence vous déplacez-vous à l'étranger ?

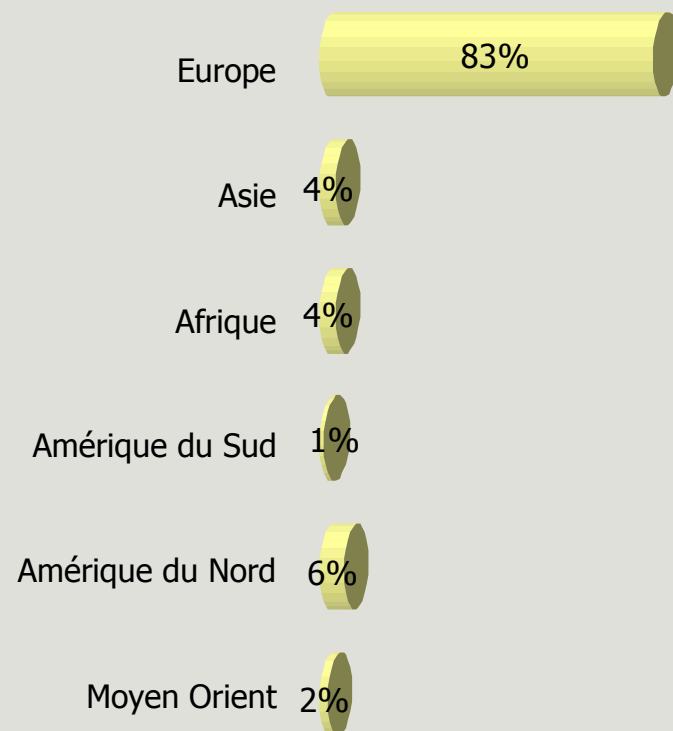
Cadres



# Zones fréquentées

Q : Lors de vos déplacements professionnels à l'étranger, quelle zone fréquentez-vous le plus souvent ?

Cadres



# Durée moyenne

Q : Quelle est la durée moyenne de vos déplacements professionnels ?

Cadres

