

*“opinionway*

***CFE – CGC***  
***Baromètre Stress***  
***Vague 6 – Mars 2006***

Résultats d'étude

61 rue de Turenne  
75003 Paris  
Tél : 01 44 78 37 50  
[www.opinionway.com](http://www.opinionway.com)  
SAS au capital de 65 401 Euros  
RCS Paris B 430 126 789



# “ Contexte et objectifs

# “ Objectifs

@ Le Baromètre Stress poursuit trois objectifs :

- Mettre en place un observatoire permettant à la confédération de suivre au plus près les conséquences de ce mal sur la vie des cadres
- Sensibiliser l'opinion et les pouvoirs publics sur ce problème
- Et intervenir de façon proactive dans le débat public.

Il s'agit en particulier d'analyser à la fois :

- les facteurs de stress dans l'environnement professionnel,
- les effet du stress sur la santé des cadres, les symptômes.

# “ Méthodologie

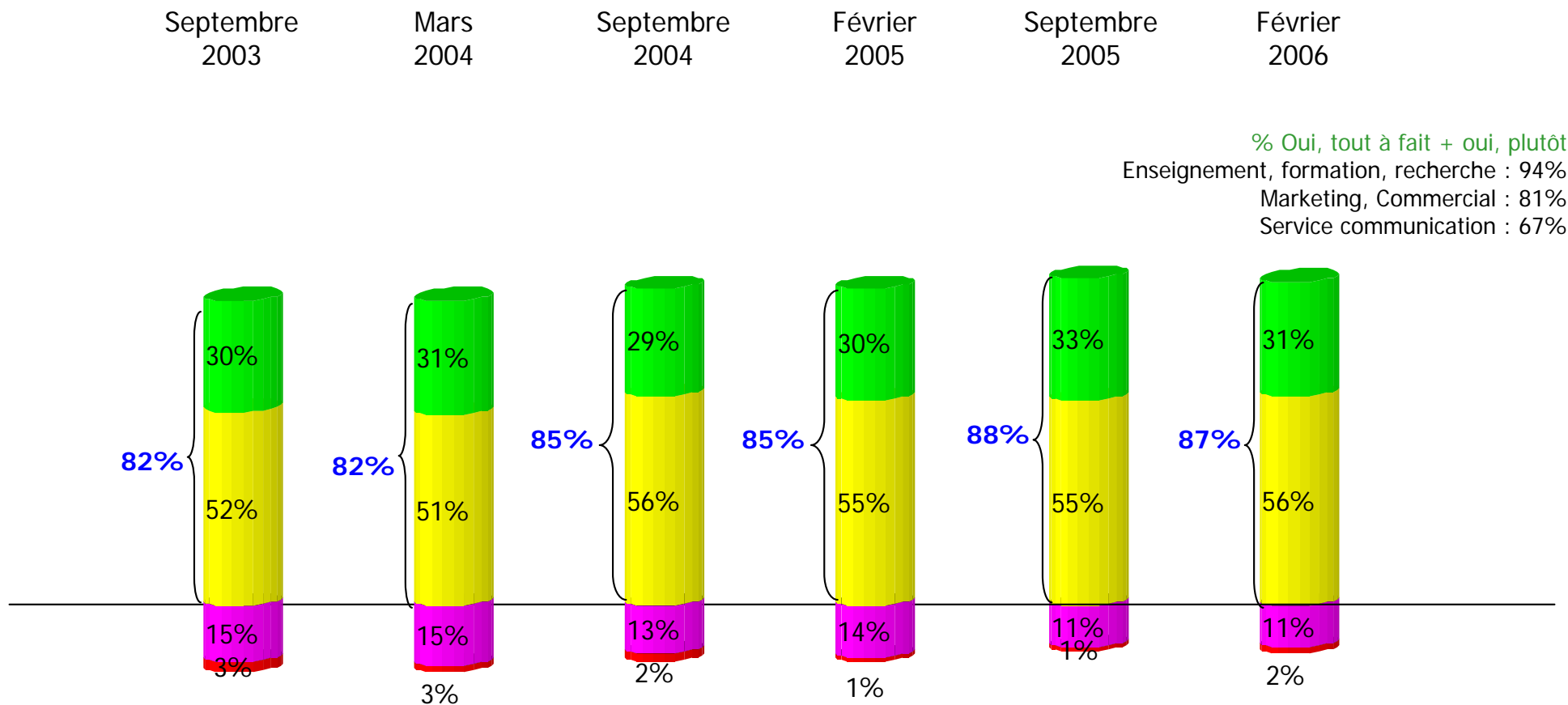
# “ Méthodologie

- ④ **Étude quantitative en ligne** réalisée auprès d'un échantillon représentatif de **1033 cadres français**.
- ④ **Mode d'interrogation**: L'échantillon a été interrogé en ligne grâce à l'outil CAWI (computer assisted web interview) développé par OpinionWay. Les personnes interrogées sont invitées par e-mailing à se connecter sur le questionnaire accessible via un lien figurant dans le message de l'e-mail. Les réponses recueillies en ligne sont ensuite traitées et analysées.
- ④ **Dates du terrain**: les interviews ont été réalisées du **16 au 28 février 2006**.

# “ Résultats

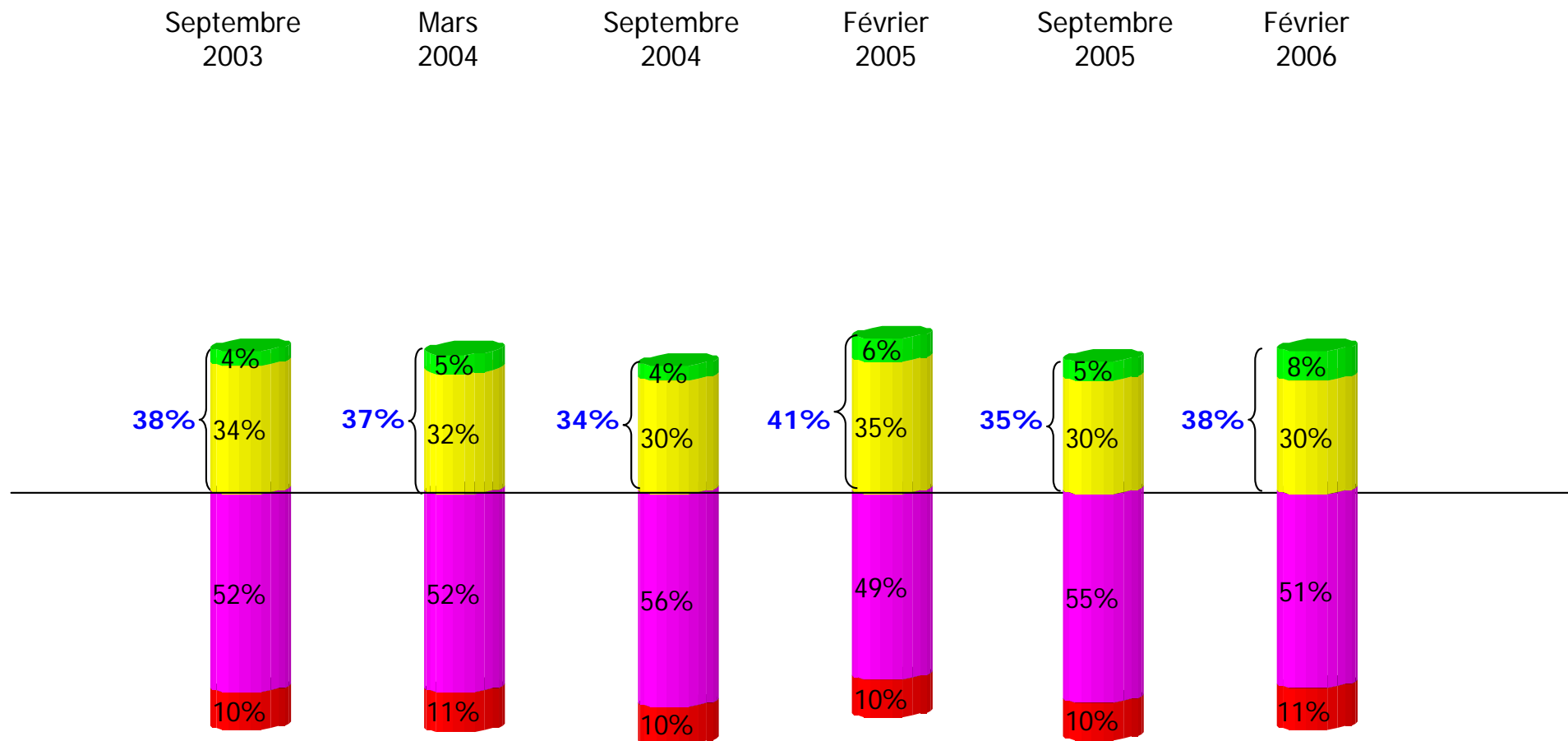
# “ Degré d'autonomie perçue

Q: Avez-vous le sentiment qu'on vous laisse suffisamment d'autonomie pour organiser votre travail?



# “ Effets des nouveaux outils de gestion

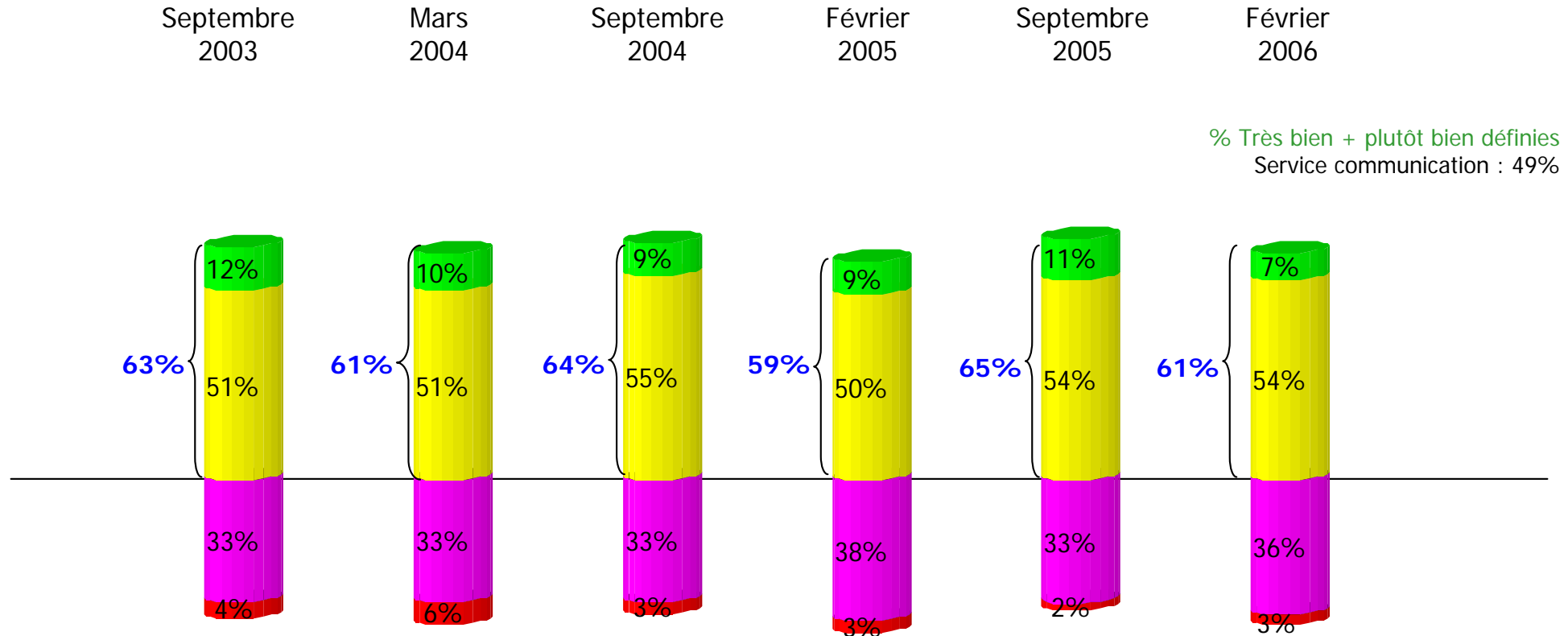
Q: L'utilisation des nouveaux outils informatisés de gestion (de type E.R.P., S.A.P., ...) réduit-elle votre autonomie dans le travail?





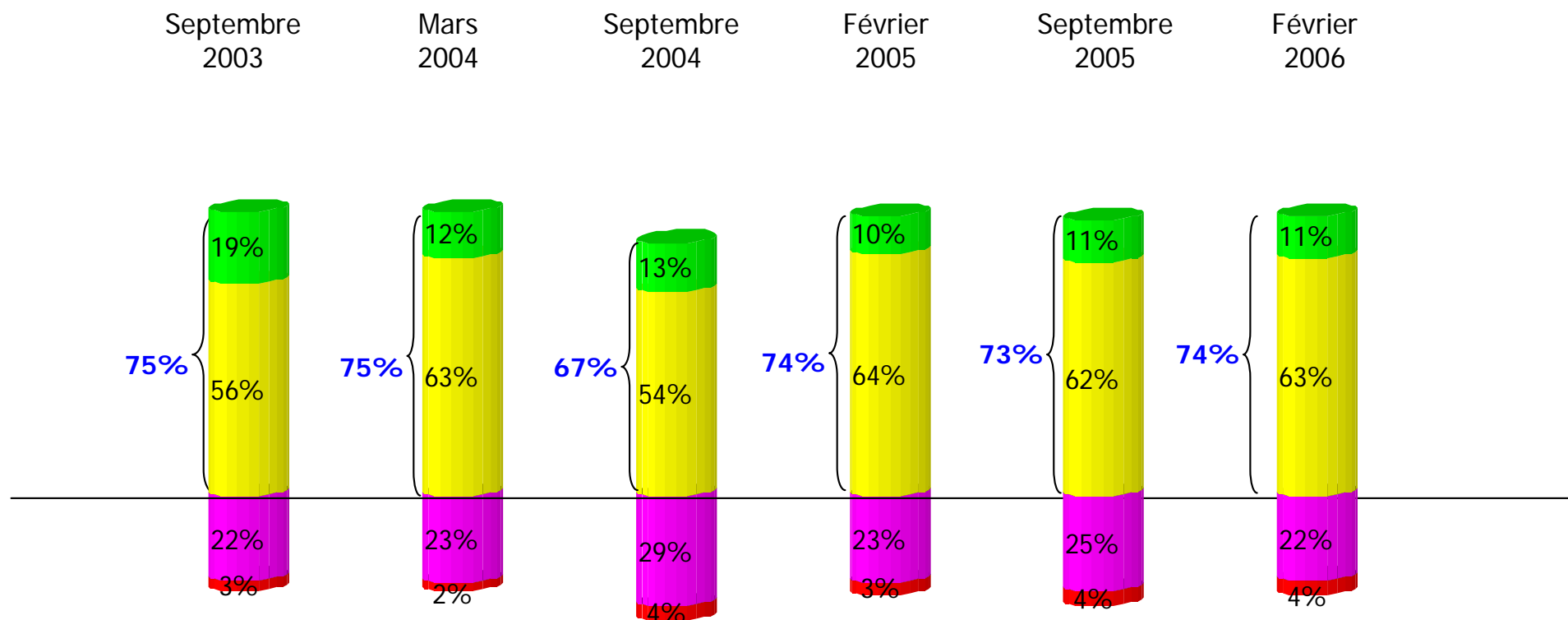
# Perception de la définition des responsabilités

Q: Avez-vous le sentiment dans votre travail que vos responsabilités sont très bien, plutôt bien, plutôt mal ou très mal définies?



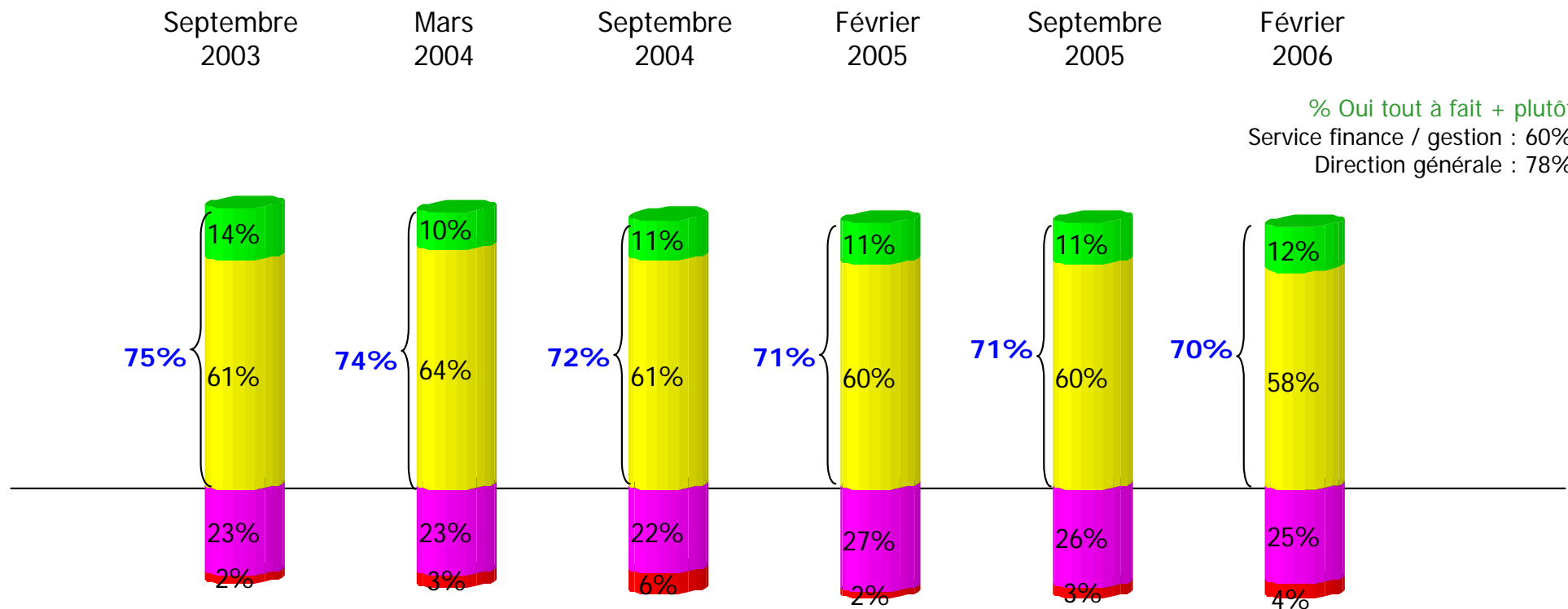
# “ Ambiance de travail perçue

Q: Diriez-vous que l'ambiance de travail dans votre environnement professionnel est très bonne, plutôt bonne, plutôt mauvaises ou très mauvaise?



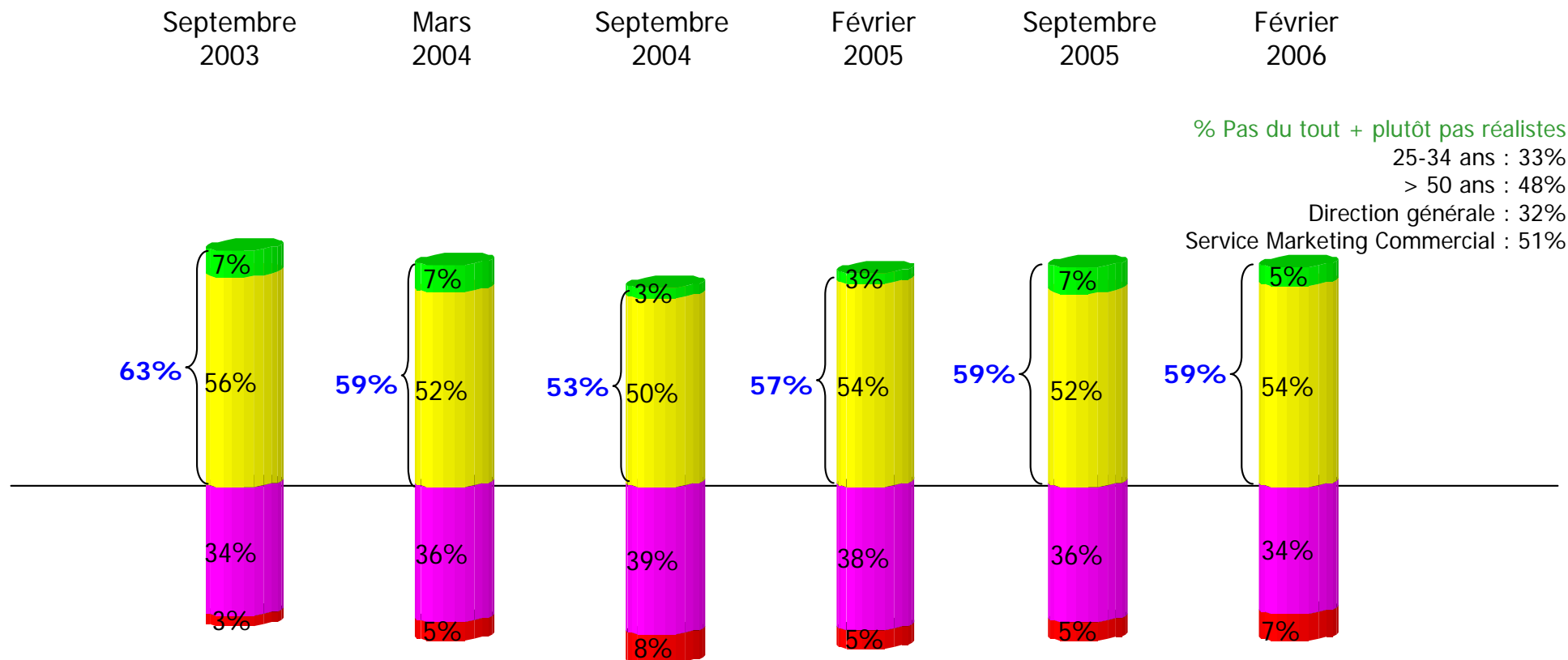
# “ Sentiment d’être soutenu par ses collègues

Q: Avez-vous le sentiment d’être soutenu(e) par vos collègues?



# “ Objectifs individuels fixés par la direction

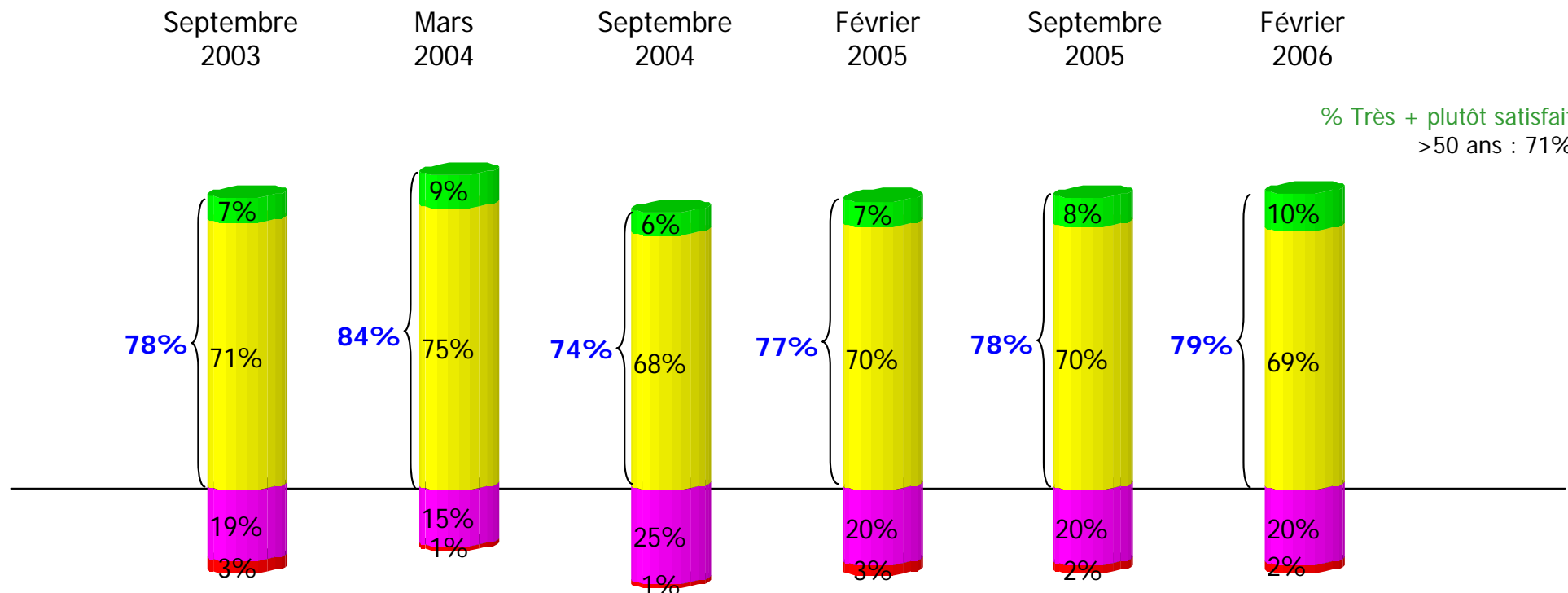
Q: Les objectifs qui vous sont prescrits par votre direction vous paraissent-ils...





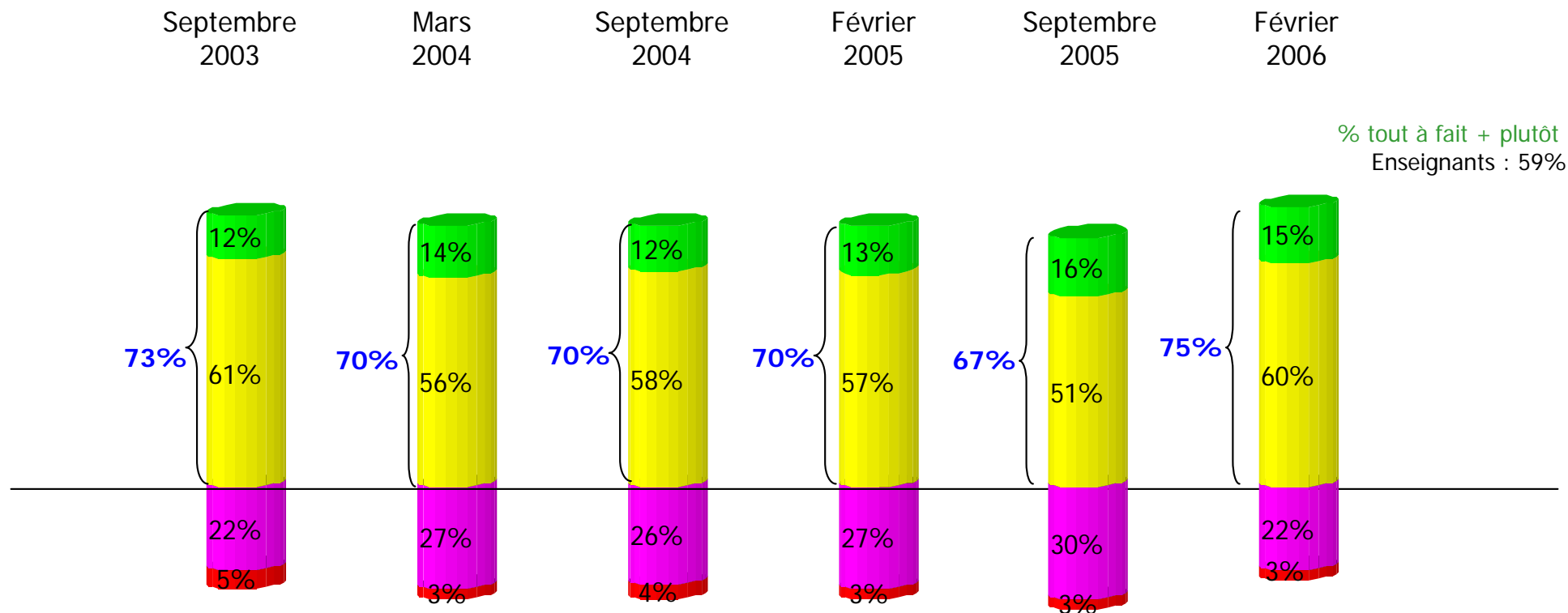
# Satisfaction à l'égard de la qualité de son travail

Q: Êtes-vous très, plutôt, plutôt pas ou pas du tout satisfait(e) de la qualité de votre travail?



# “ Outils et moyens nécessaires pour le travail

Q: Estimez-vous disposer des outils et des moyens nécessaires pour faire votre travail?





# Temps disponible pour accomplir son travail

Q: Diriez-vous que le temps dont vous disposez pour accomplir votre travail est:

Septembre  
2003

Mars  
2004

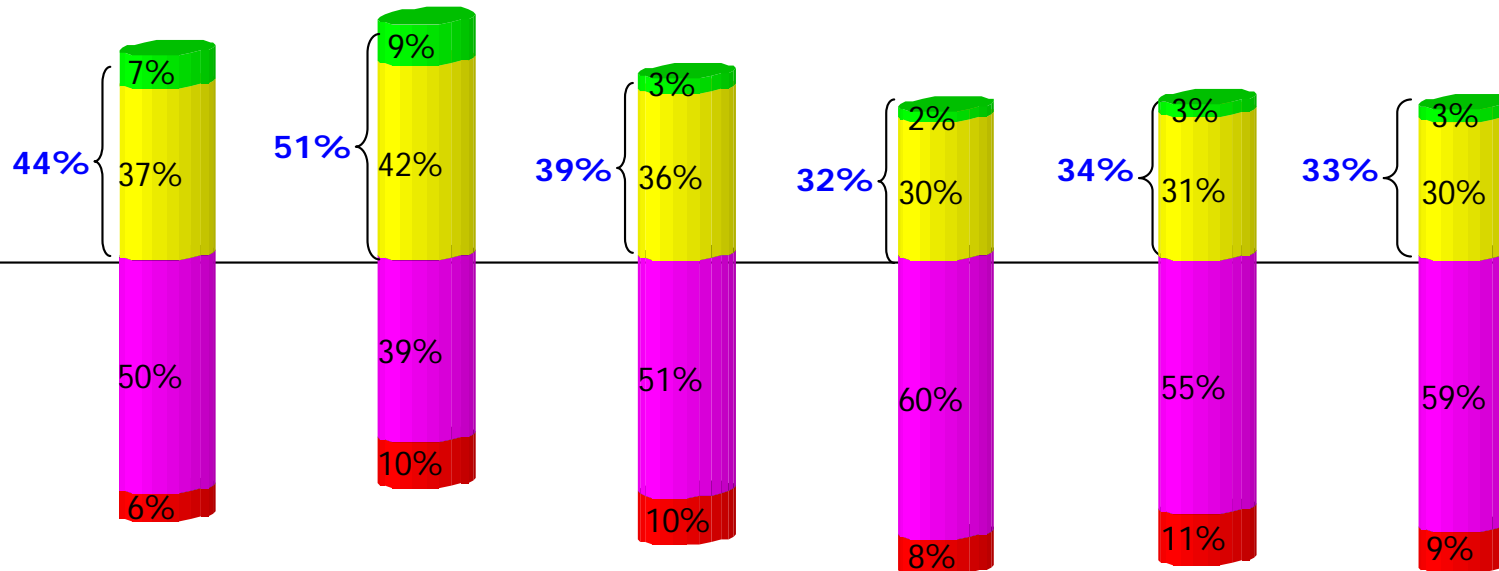
Septembre  
2004

Février  
2005

Septembre  
2005

Février  
2006

% Tout à fait + plutôt suffisant  
Service communication : 54%



■ Tout à fait suffisant    ■ Plutôt suffisant  
■ Plutôt insuffisant    ■ Tout à fait insuffisant



# Temps disponible pour accomplir son travail

Q: Diriez-vous que le temps dont vous disposez pour accomplir votre travail est:

% tout à fait + plutôt suffisant	Vague 1	Vague 2	Vague 3	Vague 4	Vague 5	Vague 6
<b>Total</b>	<b>44%</b>	<b>51%</b>	<b>39%</b>	<b>32%</b>	<b>34%</b>	<b>32%</b>

## Sexe

Homme	44%	51%	36%	32%	35%	30%
Femme	41%	50%	44%	33%	30%	39%

## Age

<25 ans	60%	65%	62%	65%	56%	53%
25-34 ans	47%	58%	42%	42%	46%	39%
35-50 ans	41%	50%	37%	34%	31%	32%
>50 ans	47%	48%	39%	20%	31%	28%

## Cadres

Cadre du secteur privé	42%	48%	38%	31%	32%	30%
Cadre du secteur public	49%	62%	37%	38%	36%	41%

## Secteur d'activité

Industrie	43%	40%	33%	23%	34%	32%
Commerce	54%	49%	42%	36%	37%	29%
Services	39%	55%	41%	34%	32%	30%
Fonction Publique	45%	56%	40%	37%	37%	41%



# Sentiment d'accélération du rythme de travail

Q: Avez-vous le sentiment que vous devez travailler plus vite qu'il y a quelques années?

Septembre  
2003

Mars  
2004

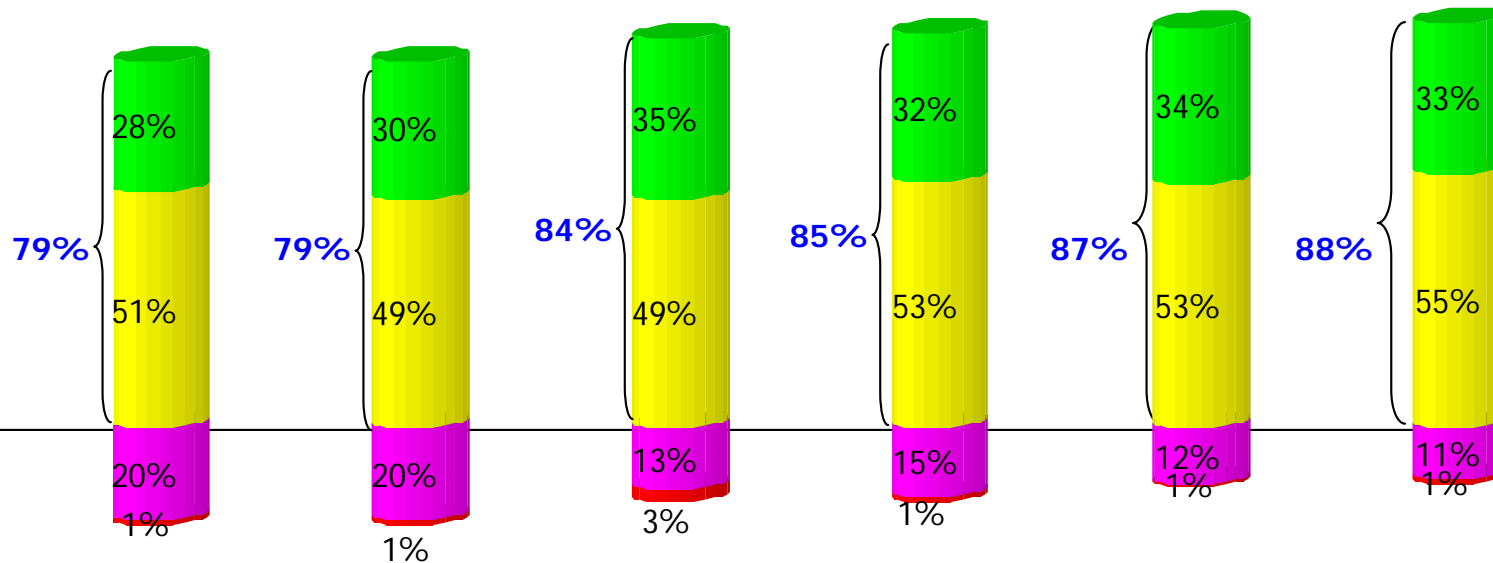
Septembre  
2004

Février  
2005

Septembre  
2005

Février  
2006

% Tout à fait + plutôt  
Enseignement / Formation / Recherche: 79%  
Gestion / Finance : 95%



■ Oui, tout à fait      ■ Oui, plutôt  
■ Non, plutôt pas      ■ Non, pas du tout



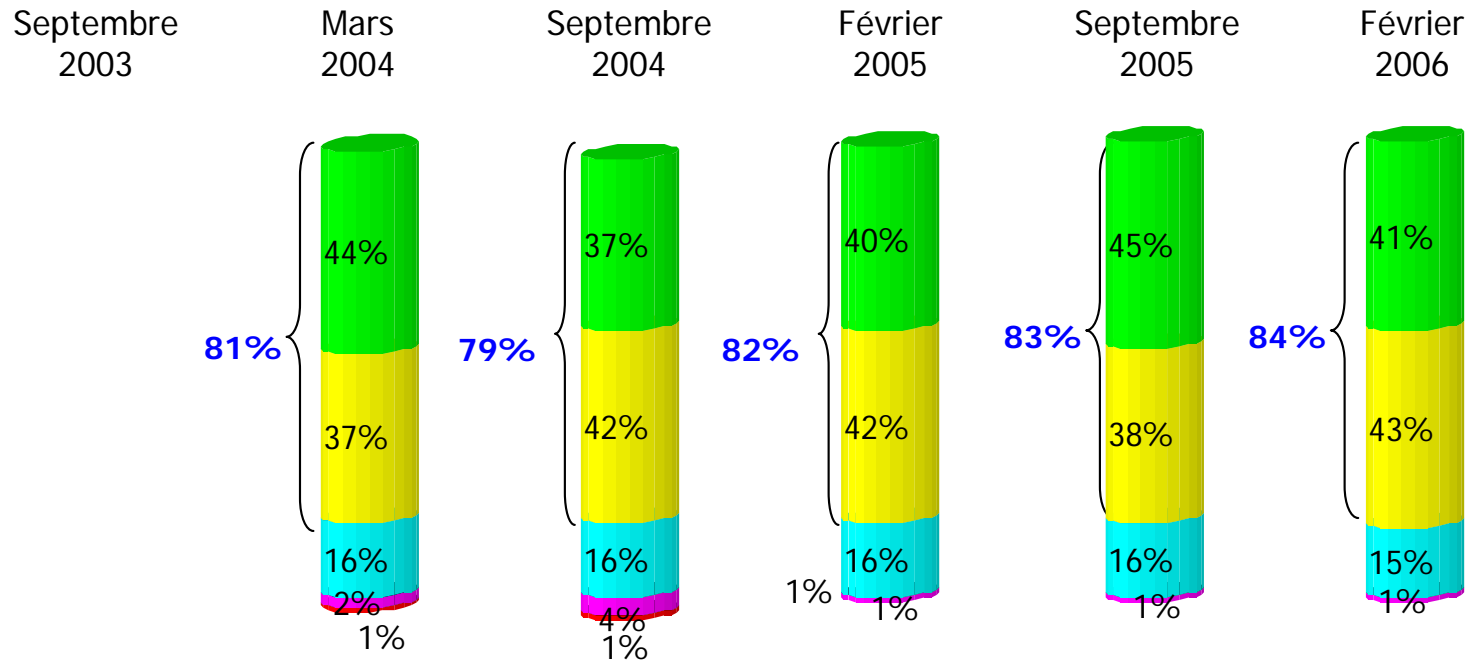
# Perception de la charge de travail

Q: Avez-vous le sentiment que, par rapport à il y a quelques années, la charge de travail dans votre entreprise pour des cadres comme vous est aujourd'hui :

% Plus lourde

>50 ans : 93%

Cadre de la section Publique : 93%



■ Beaucoup plus lourde

■ Un peu plus lourde

■ Equivalente

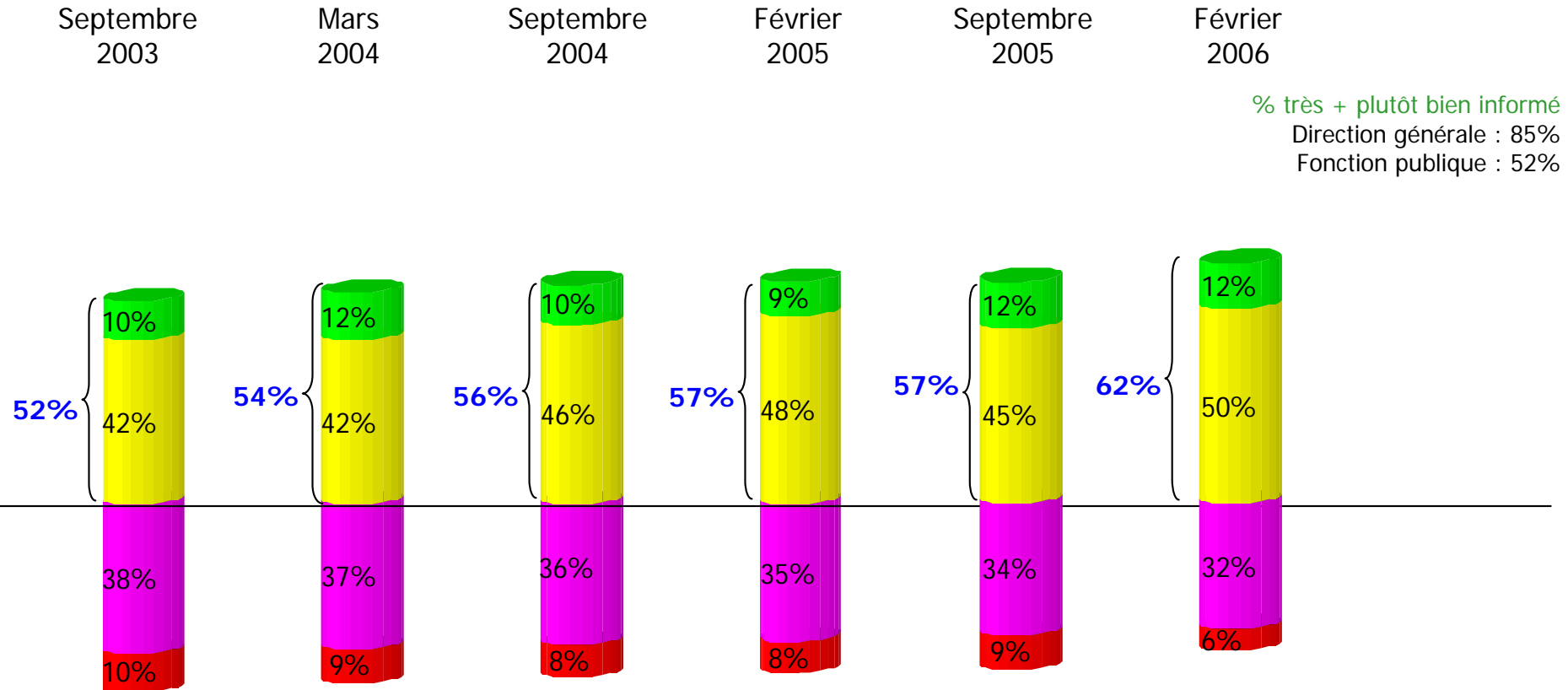
■ Un peu plus légère

■ Beaucoup plus légère



# Information sur la stratégie d'entreprise

Q: Diriez-vous que vous êtes très, plutôt bien, plutôt mal ou très mal informé(e) sur la stratégie de votre entreprise?



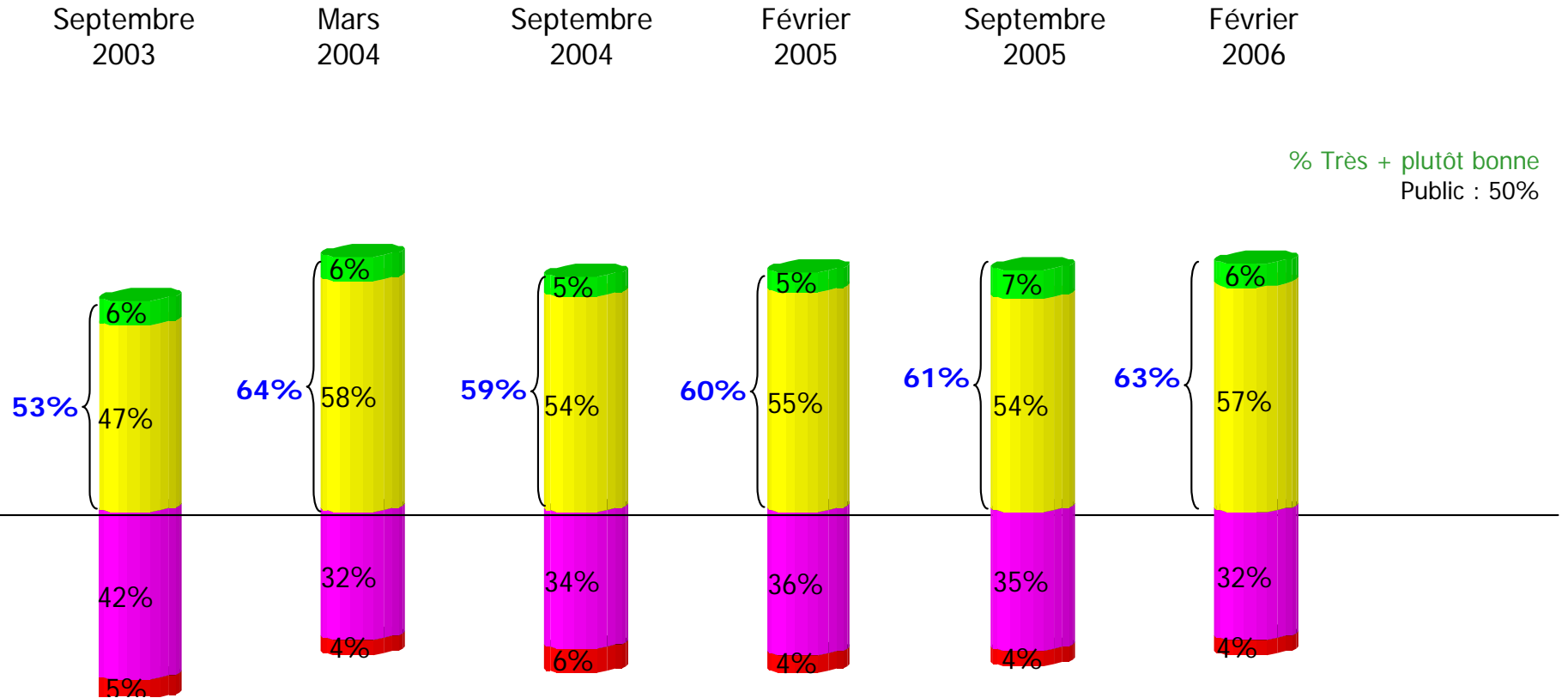
% très + plutôt bien informé  
Direction générale : 85%  
Fonction publique : 52%

■ Très bien informé      ■ Plutôt bien informé  
■ Plutôt mal informé    ■ Très mal informé



# Adhésion à la stratégie de l'entreprise

Q: La stratégie actuelle de votre entreprise vous paraît-elle :



% Très + plutôt bonne  
Public : 50%

- Très bonne
- Plutôt bonne
- Plutôt mauvaise
- Très mauvaise



# Sentiment de reconnaissance des efforts

Q: Avez-vous le sentiment que vos efforts sont reconnus à leur juste valeur?

Septembre  
2003

Mars  
2004

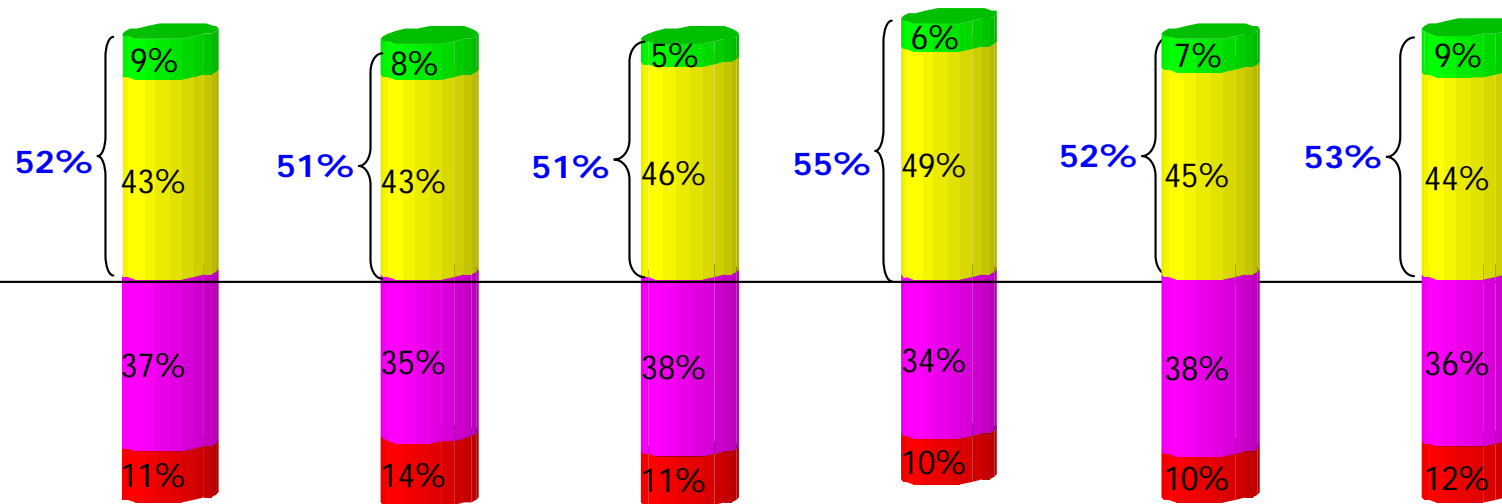
Septembre  
2004

Février  
2005

Septembre  
2005

Février  
2006

% Oui tout à fait + plutôt  
Finance / Gestion : 47%  
Personnel : 61%



# “ Sentiment de rétribution des efforts

Q: Avez-vous le sentiment que vos efforts sont récompensés à leur juste valeur?

Septembre  
2003

Mars  
2004

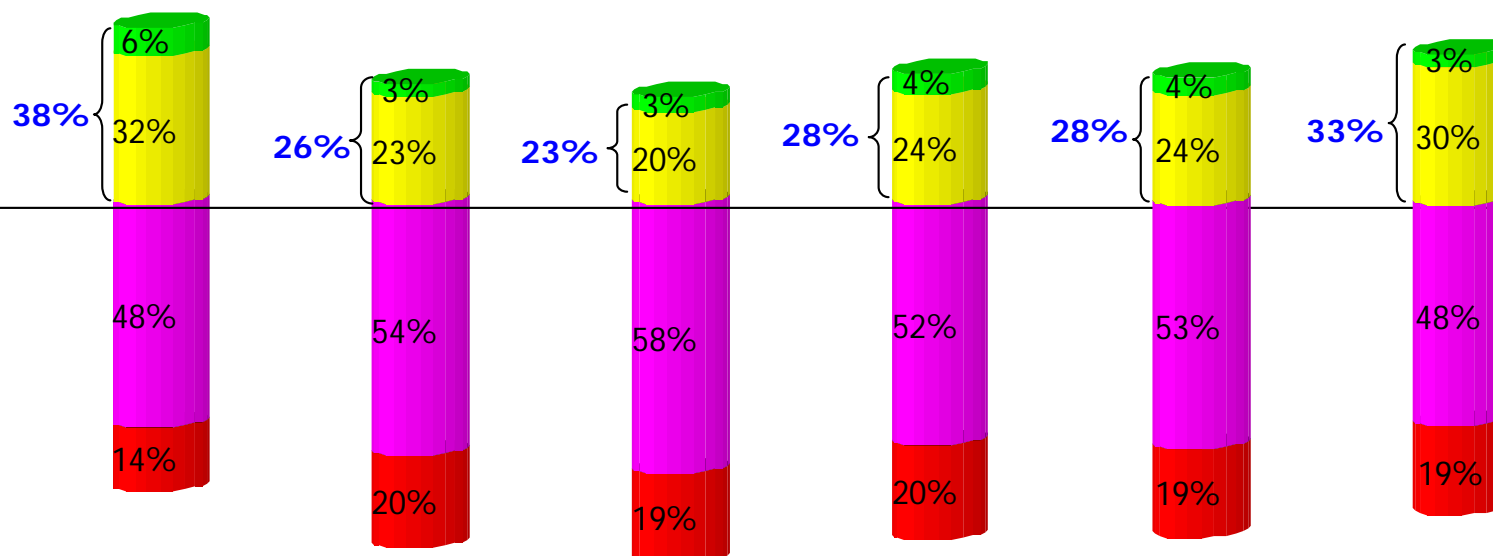
Septembre  
2004

Février  
2005

Septembre  
2005

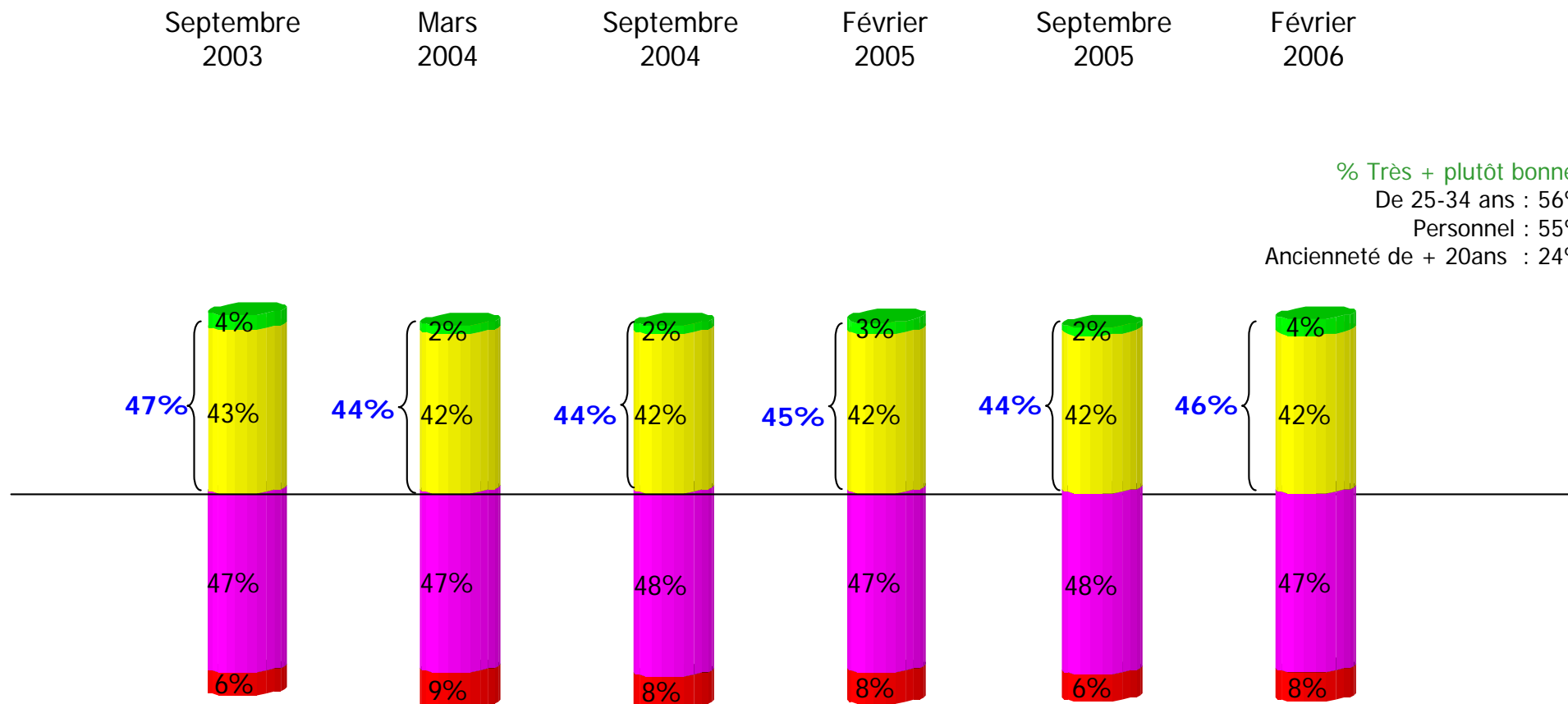
Février  
2006

% Oui tout à fait + plutôt  
Production Industrielle, Chantiers : 45%  
Femme : 25%  
Public : 27%



# “ Perspectives d'avenir personnel

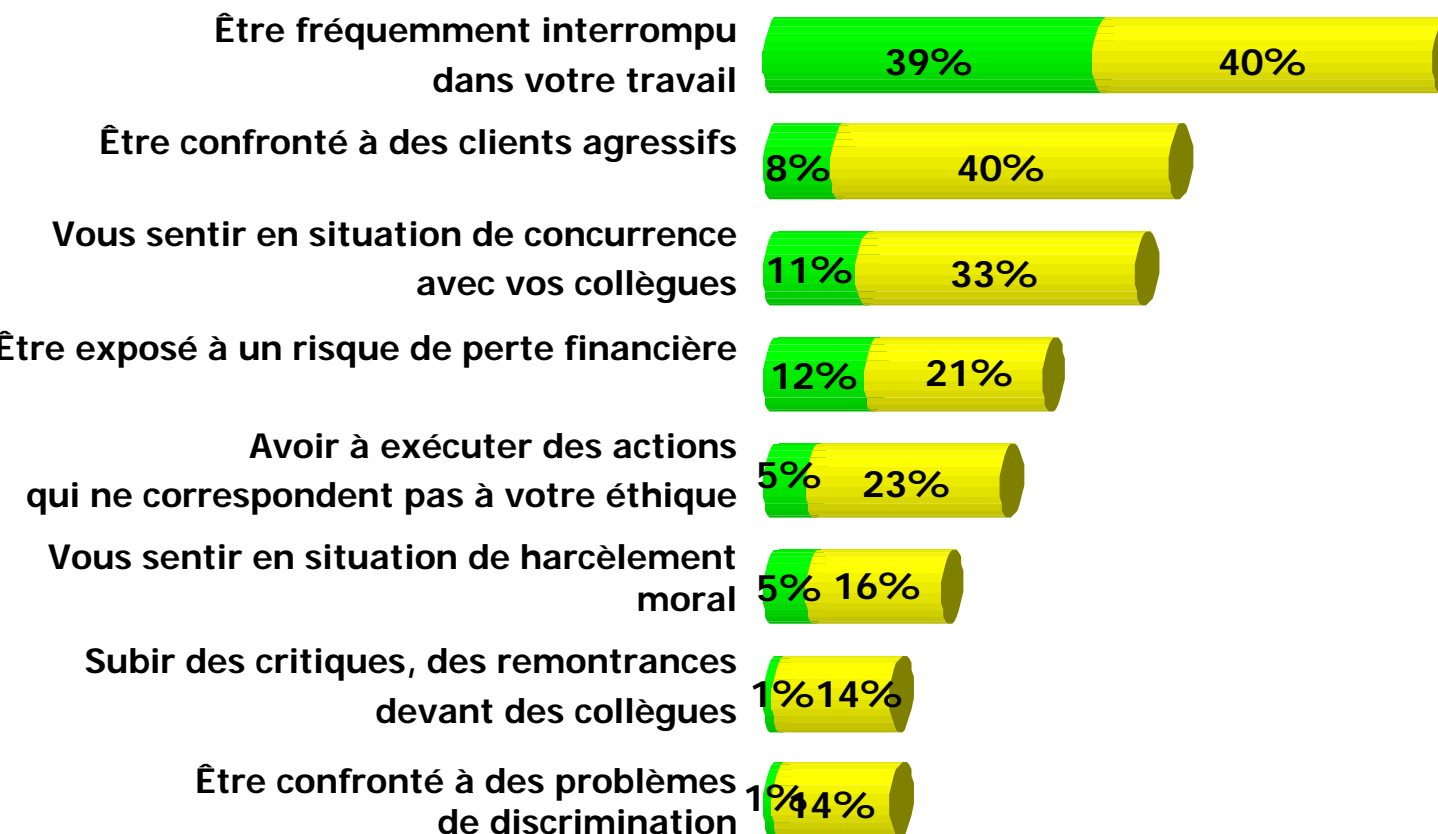
Q: Diriez-vous que vos perspectives de carrière et d'avancement sont...



% Très + plutôt bonnes  
 De 25-34 ans : 56%  
 Personnel : 55%  
 Ancienneté de + 20ans : 24%

# “ Facteurs de stress au travail

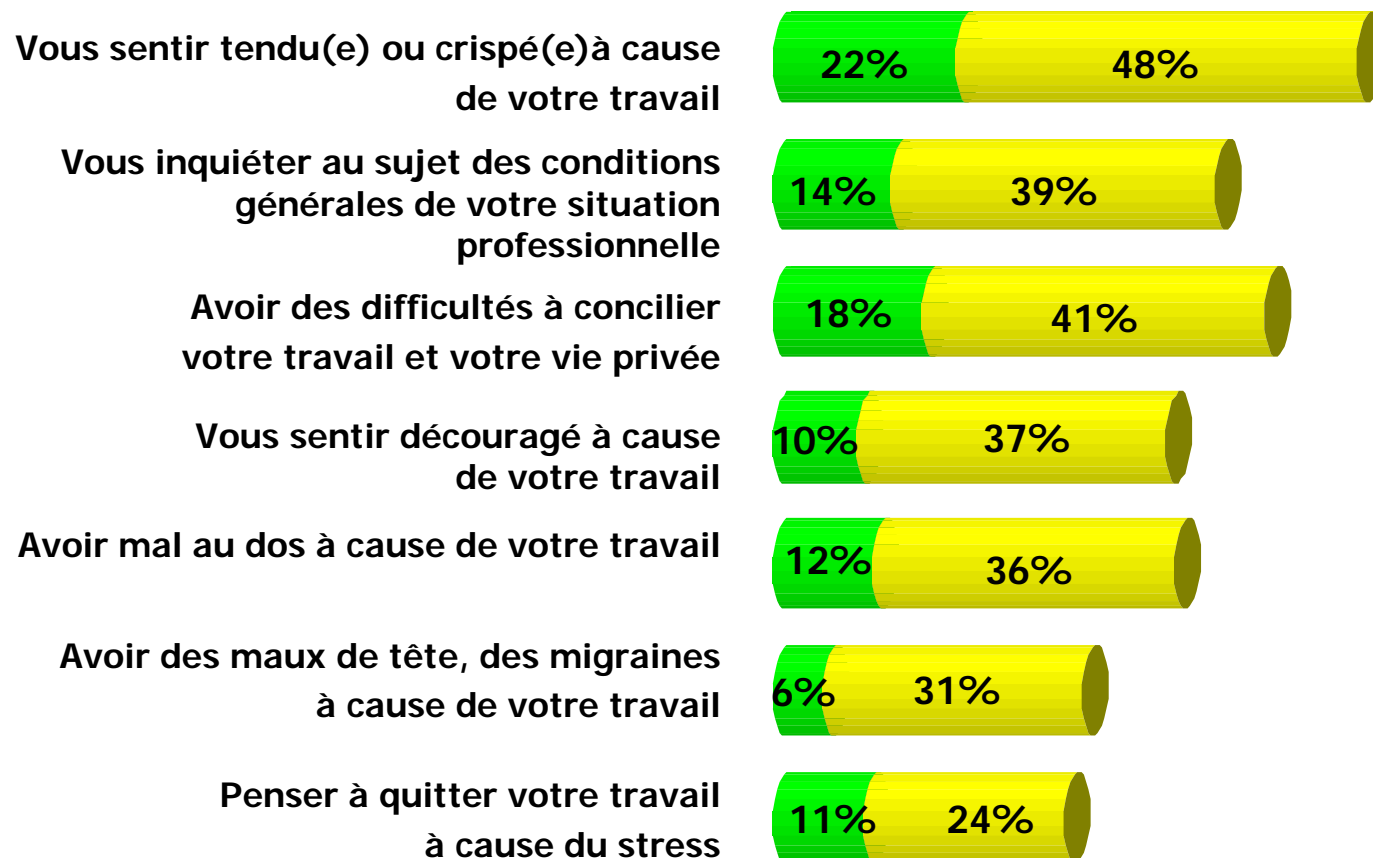
Q: Vous arrive-t-il souvent, de temps en temps, rarement ou jamais...



	Sept 05 Fév 06	Fév 05 Sept 05	Sept 04 Fév 05	Mars 04 Sept 04	Sept 03 Mars 04
Être fréquemment interrompu dans votre travail	+6	-1	-2	+5	-9
Être confronté à des clients agressifs	+5	+2	-3	-3	+5
Vous sentir en situation de concurrence avec vos collègues	+8	-5	-3	+3	+1
Être exposé à un risque de perte financière	-2	+6	-4	+1	+2
Avoir à exécuter des actions qui ne correspondent pas à votre éthique	+2	=	-6	+3	-1
Vous sentir en situation de harcèlement moral	+2	=	-5	=	-4
Subir des critiques, des remontrances devant des collègues	-1	+1	-3	-2	+8
Être confronté à des problèmes de discrimination	+3	+1	-10	+7	NP

# “ Symptômes physiques du stress au travail

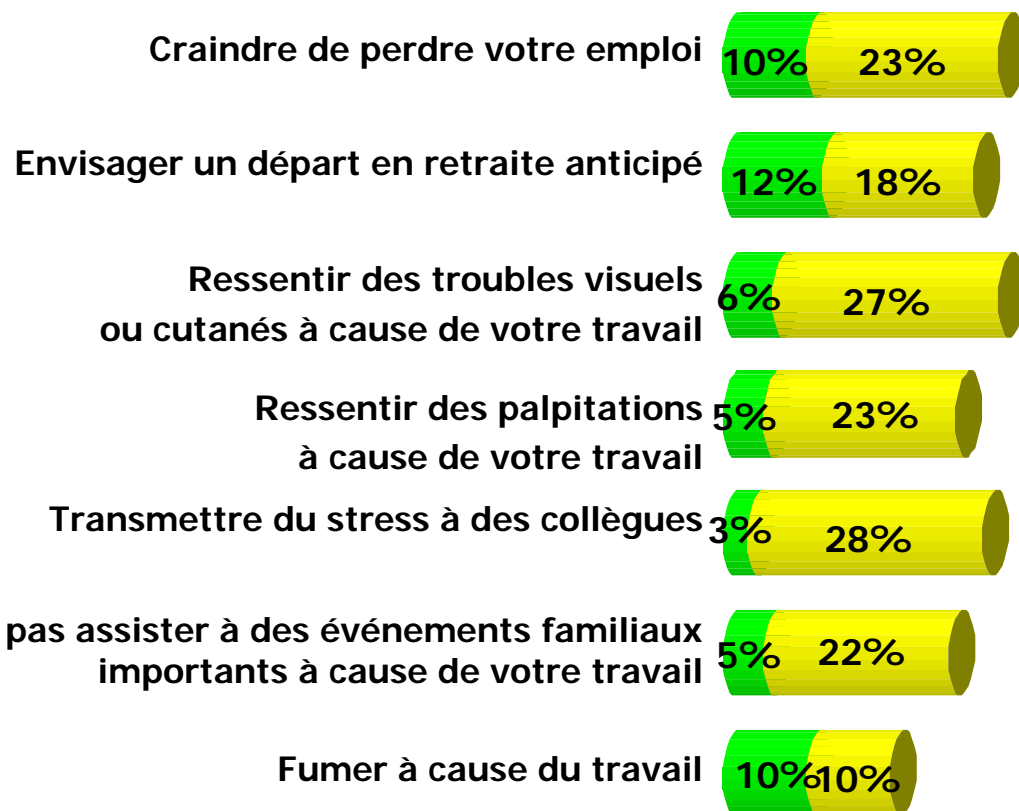
Q: Vous arrive-t-il souvent, de temps en temps, rarement ou jamais...



Fév 06 Sept 05	Sept 05 Fév 05	Fév 05 Sept 04	Sept 04 Mar 04	Mars 04 Sept 03
=	-2	+3	+2	-4
-3	-4	-3	+1	-2
+3	-2	+6	+2	-8
-3	+4	-10	+9	-6
=	+2	-3	=	-1
+1	-5	=	+1	+6
=	+5	-7	+7	-11

# “ Symptômes physiques du stress au travail

Q: Vous arrive-t-il souvent, de temps en temps, rarement ou jamais...



Fév 06 Sept 05	Sept 05 Fév 05	Fév 05 Sept 04	Sept 04 Mar 04	Mars 04 Sept 03
=	+2	-3	-1	NP
-1	+7	-14	+7	+3
+3	-4	=	+2	=
-1	-2	-3	+3	+11
+2	-2	+1	+4	=
+1	-1	-2	+2	+1
+1	+2	-1	=	-3

# “ Note de stress globale

Q: Quelle note de stress globale donneriez-vous à votre travail?

Septembre 2003

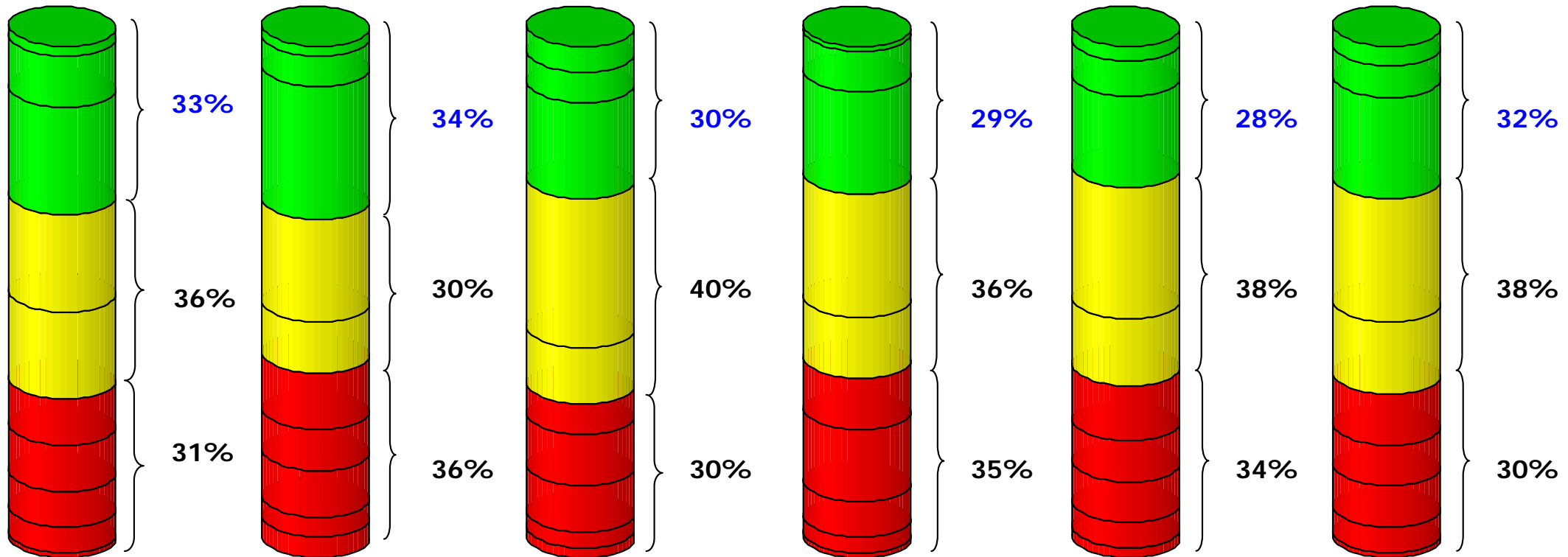
Mars 2004

Septembre 2004

Février 2005

Septembre 2005

Février 2006



Moyenne: 6.2

Moyenne: 6.1

Moyenne: 6.3

Moyenne: 6.2

Moyenne: 6.2

Moyenne: 6.2

■ Notes 8 à 10

■ Notes 6 et 7

■ Notes 1 à 5

“*opinionway*”

# “ Note de stress globale par population

Q: Quelle note de stress globale donneriez-vous à votre travail?

**Moyenne moyenne : 6.2/10**

## Les plus stressés

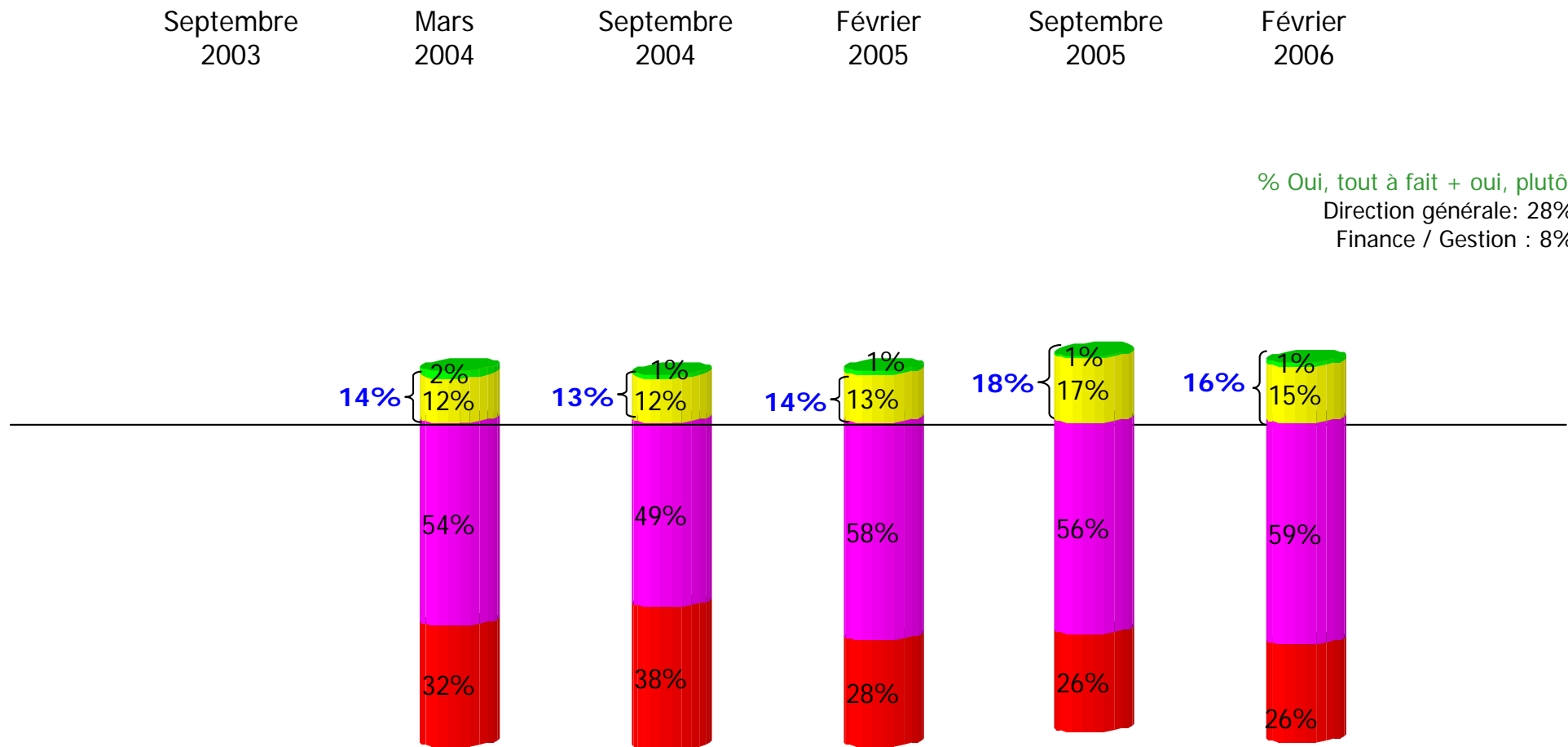
+ de 50 ans	6.5
Service Marketing Commercial	6.9
Finance	6.6
Entreprise de plus de 2000 salariés	6.6
Région Ile de France	6.4
Manager	6.3

## Les moins stressés

De 25 à 34 ans	5.7
Service Études et développement	5.6
Entreprise de moins de 50 salariés	5.7
Province	6.1
Expert	6.0

# “Prise en compte du stress

Q: Selon vous, le stress est-il pris en compte par votre entreprise ?



% Oui, tout à fait + oui, plutôt  
 Direction générale: 28%  
 Finance / Gestion : 8%

## “ Principaux enseignements

# “ Principaux enseignements

- Sentiment croissant d'accélération des rythmes de travail (88%, +9 en 2 ans)
- Charge de travail jugée plus lourde (84%, niveau le plus élevé depuis 2 ans)
- Difficultés croissantes pour concilier vie privée et vie professionnelle (59%, + 3 points par rapport à septembre 2005)
- Efforts des cadres toujours perçus comme mal reconnus (47%) et surtout mal récompensés, même si la situation s'améliore (67%, - 5 points)
- Des interruptions du travail (79% / + 6 points), des confrontations à des clients agressifs (48% / + 5) et des situations de concurrence avec des collègues (44%, + 8) de plus en plus fréquentes
- Temps pour accomplir son travail considéré comme insuffisant (67%)
- Amélioration du sentiment d'information sur la stratégie (62%, + 5 points) et de l'adhésion à celle-ci (63%, + 2 points)