

“opinionway

Le Baromètre Cadres

Mars 2004

18 rue du Faubourg du Temple
75011 Paris
Tél : 01 55 28 17 00
Fax : 01 55 28 17 17
www.opinionway.com
SAS au capital de 65 401 Euros
RCS Paris B 430 126 789



“ Méthodologie

● L'échantillon interrogé :

L'échantillon interrogé, représentatif de la population des cadres français, est composé de 1079 personnes.

Il a été constitué par extraction aléatoire parmi les cadres au sein de Newpanel, le panel en ligne représentatif d'OpinionWay. Il a été structuré par branche de façon à répondre aux objectifs de la Confédération et de ses différentes composantes.

Un échantillon complémentaire de 236 militants de la confédération a été interrogé dans des conditions similaires.

L'échantillon a été interrogé entre les 3 au 16 mars 2004.

● Le mode d'interrogation :

L'échantillon a été interrogé en ligne grâce à l'outil CAWI (computer assisted web interview) développé par OpinionWay. Les personnes interrogées sont invitées par e-mailing à se connecter sur le questionnaire accessible via un lien figurant dans le message de l'e-mail. Les réponses recueillies en ligne sont ensuite traitées et analysées dans la base de données ainsi constituée.

“ Résultats d'ensemble

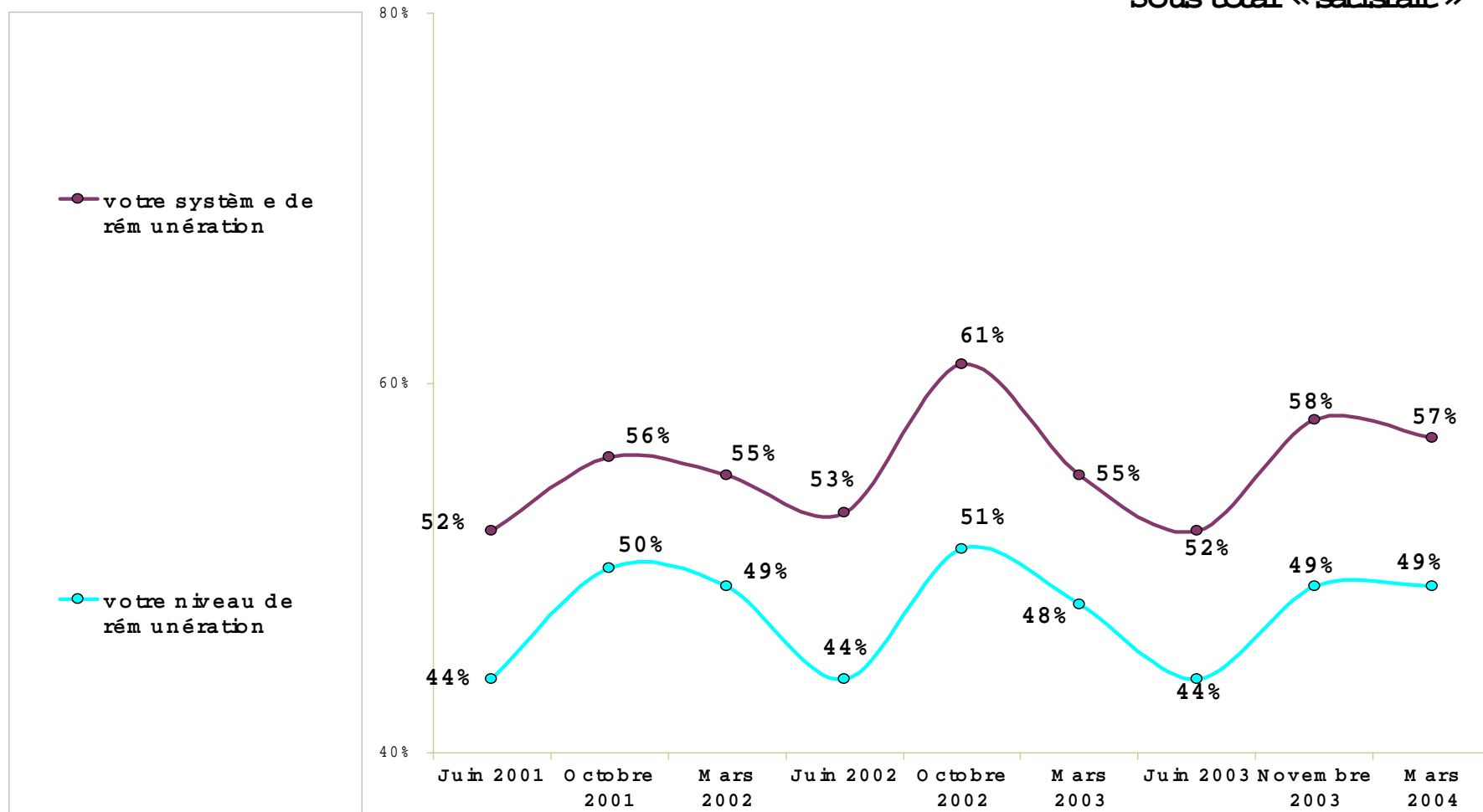


Stabilité de la satisfaction à l'égard des rémunérations

Q : Êtes-vous très, plutôt, plutôt pas ou pas du tout satisfait de ... ?

Cadres

Sous total « satisfait »



“opinionway”

Base : cadres



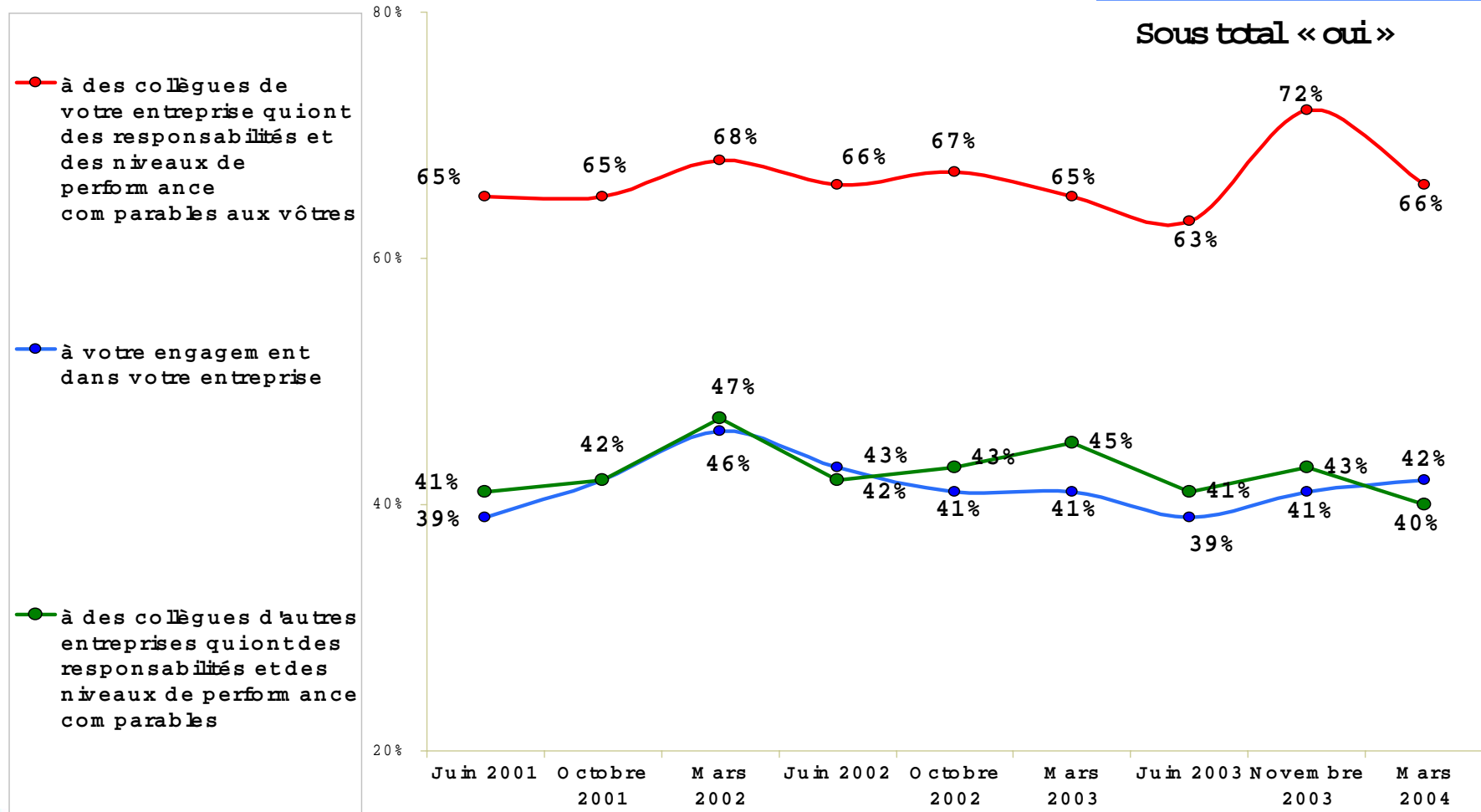


Sentiment d'équité de la rémunération

Q : Avez-vous le sentiment d'être rémunéré de façon équitable par rapport

Cadres

Sous total « oui »



opinionway

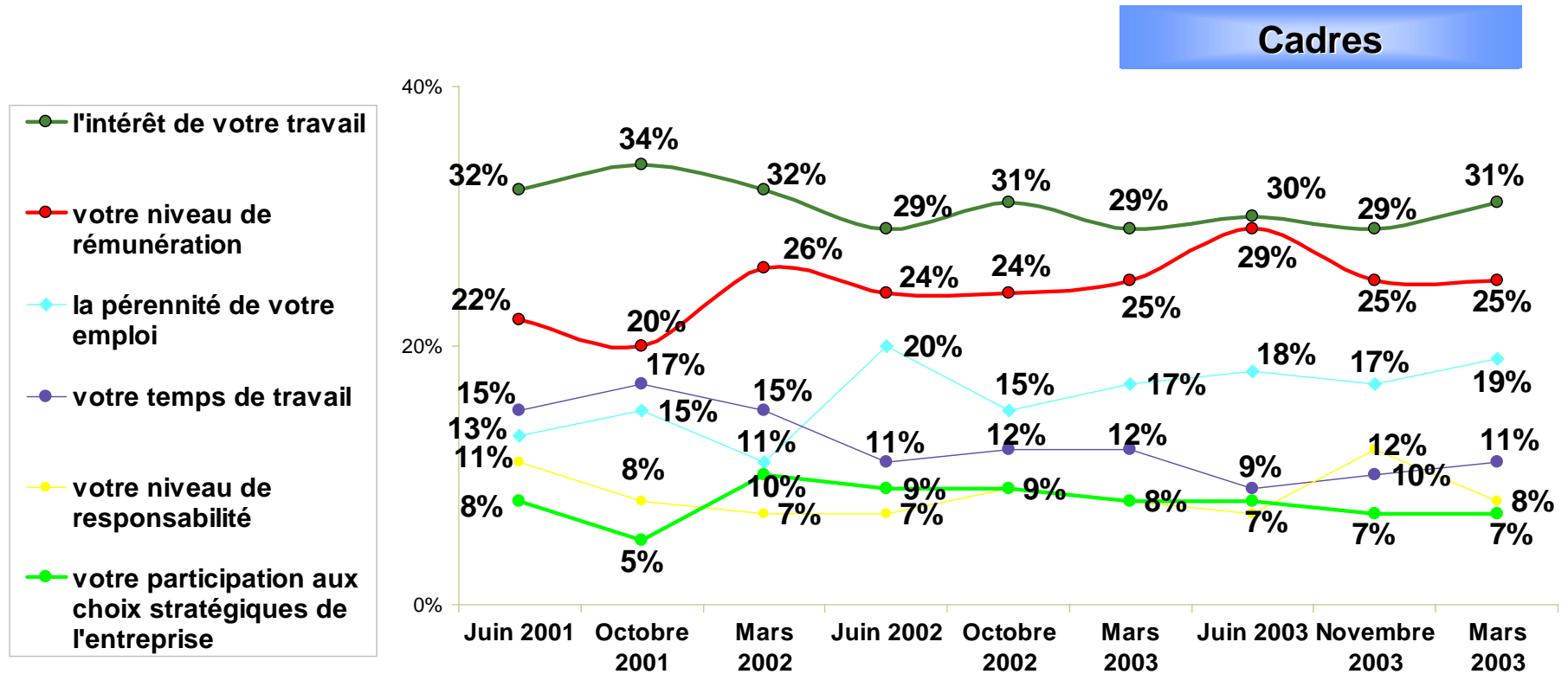
Base : cadres





Préoccupations professionnelles

Q : Quelle est aujourd'hui votre principale préoccupation professionnelle ?

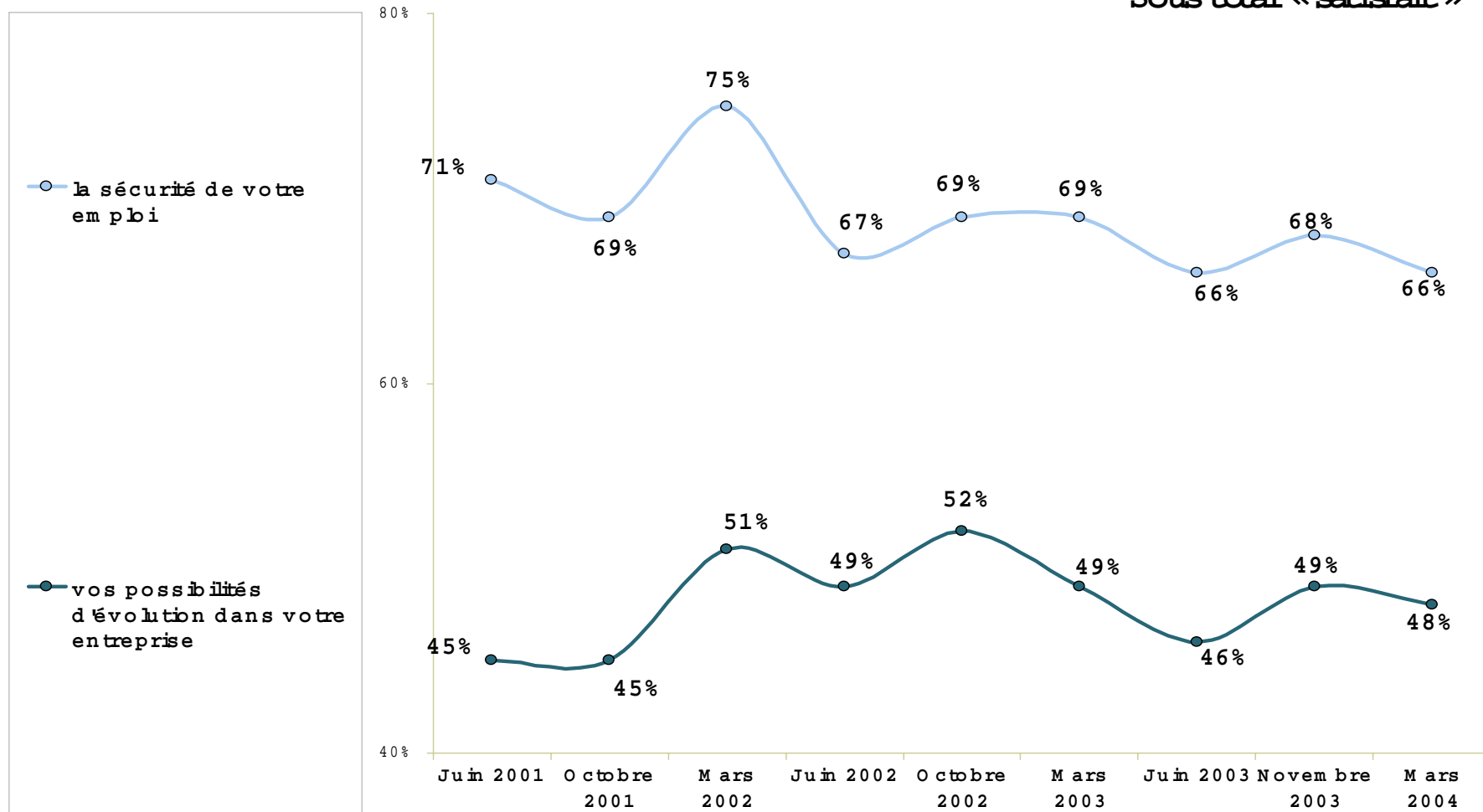


“ Satisfaction à l'égard de son avenir professionnel

Q : Êtes-vous très, plutôt, plutôt pas ou pas du tout satisfait de ... ?

Cadres

Sous total « satisfait »



“opinionway

Base : cadres



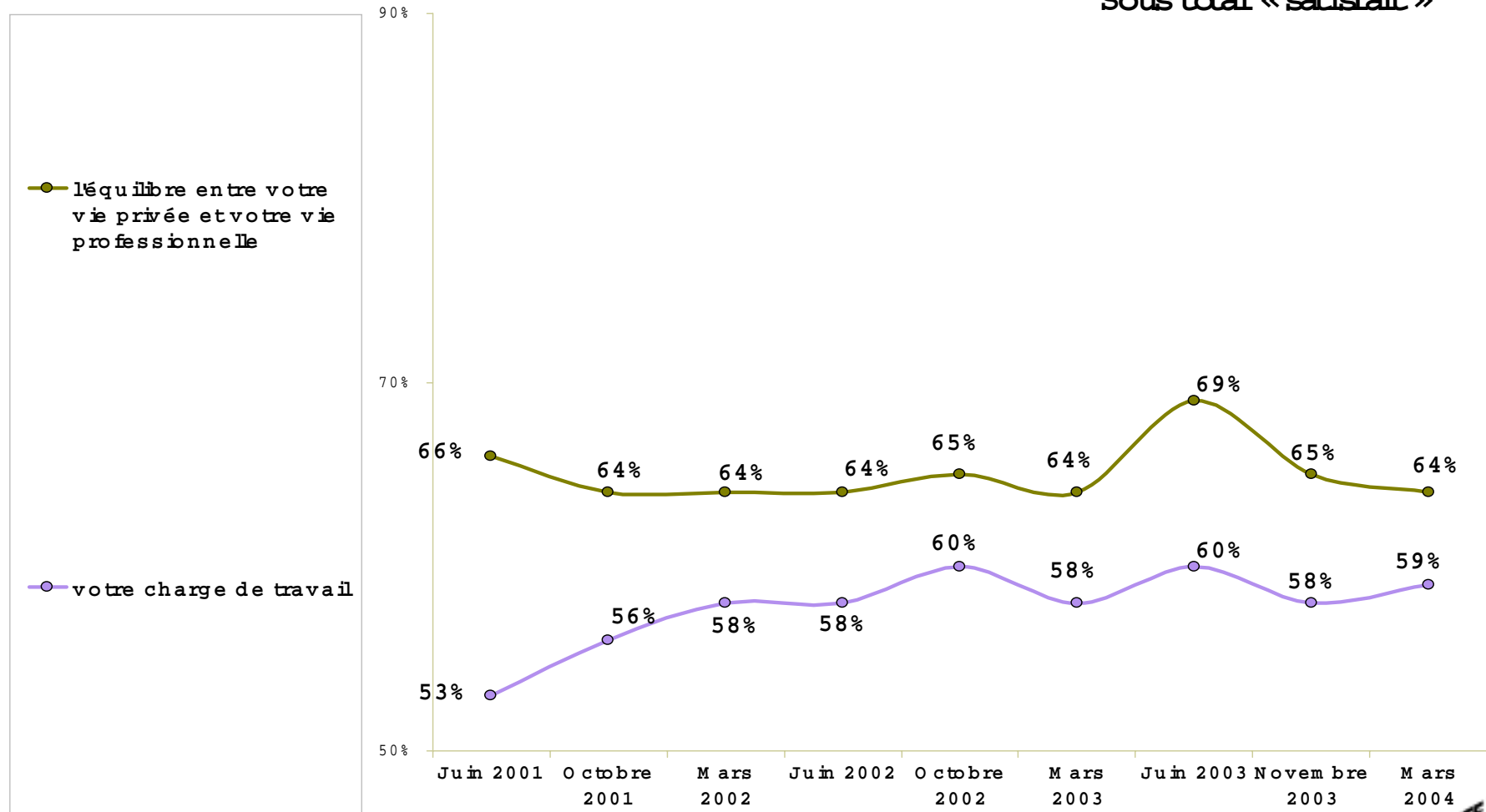


Satisfaction professionnelle

Q : Êtes-vous très, plutôt, plutôt pas ou pas du tout satisfait de ... ?

Cadres

Sous total « satisfait »



“opinionway”

Base : cadres

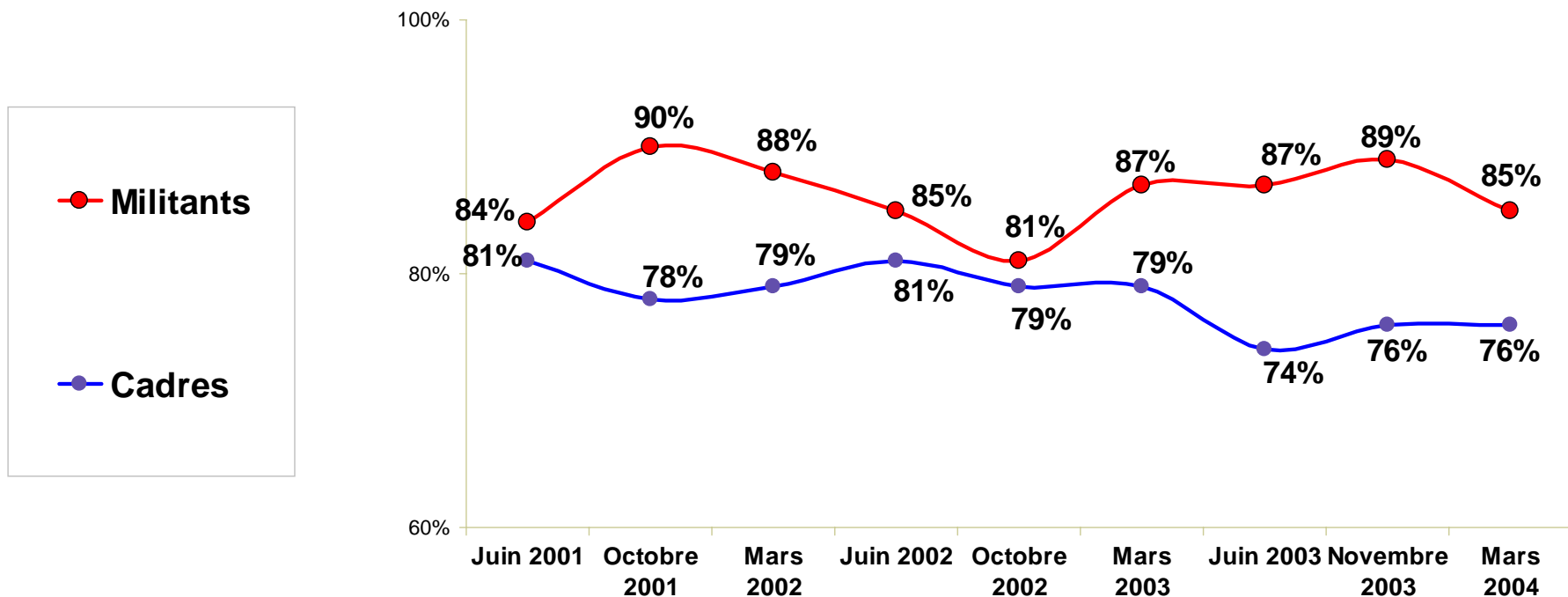




Alourdissement de la charge de travail

Q : Avez-vous le sentiment que, par rapport à il y a quelques années, la charge de travail dans votre entreprise pour des cadres comme vous est aujourd'hui

Total « plus lourde »

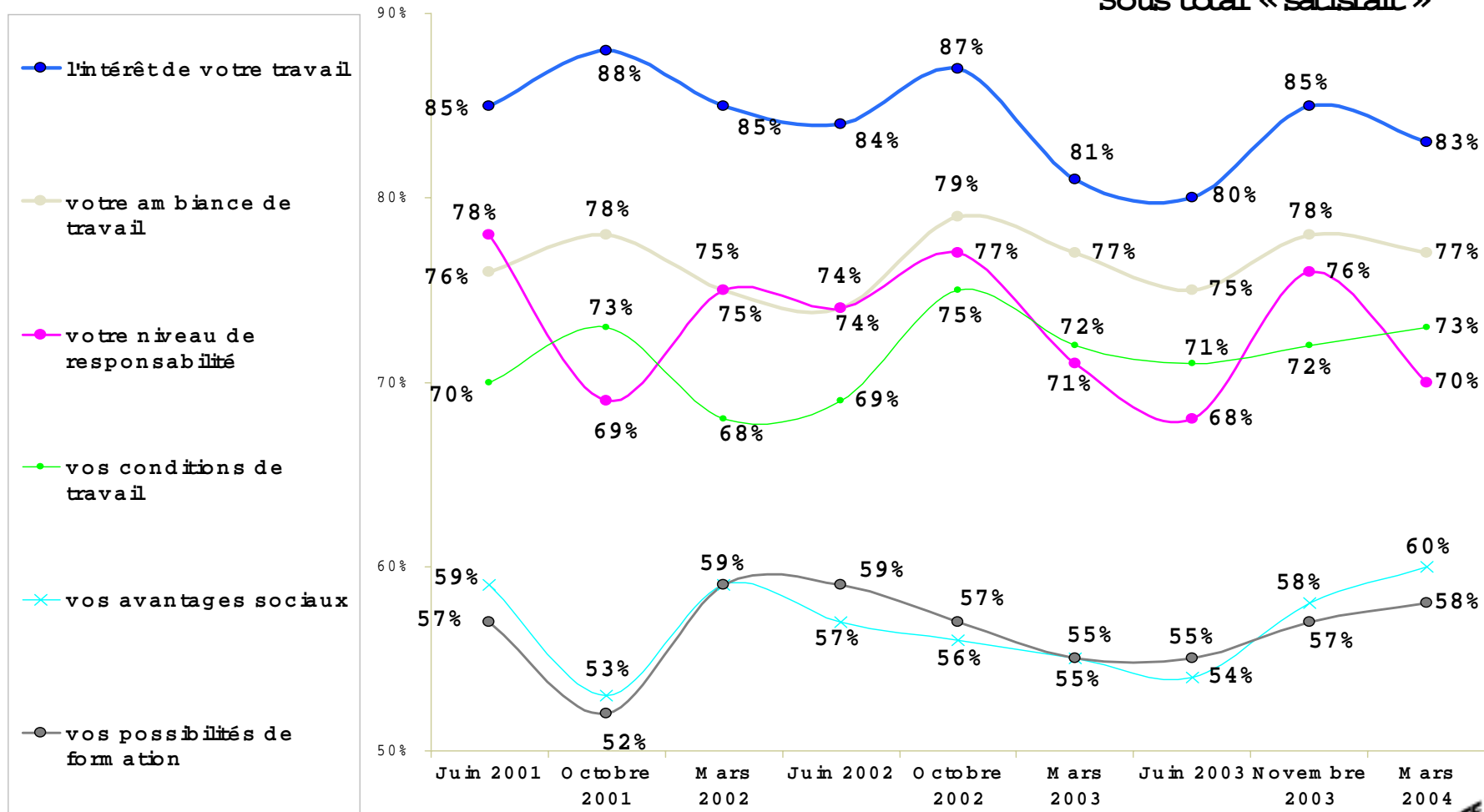




Satisfaction professionnelle

Q : Êtes-vous très, plutôt, plutôt pas ou pas du tout satisfait de ... ?

Cadres
Sous total « satisfait »



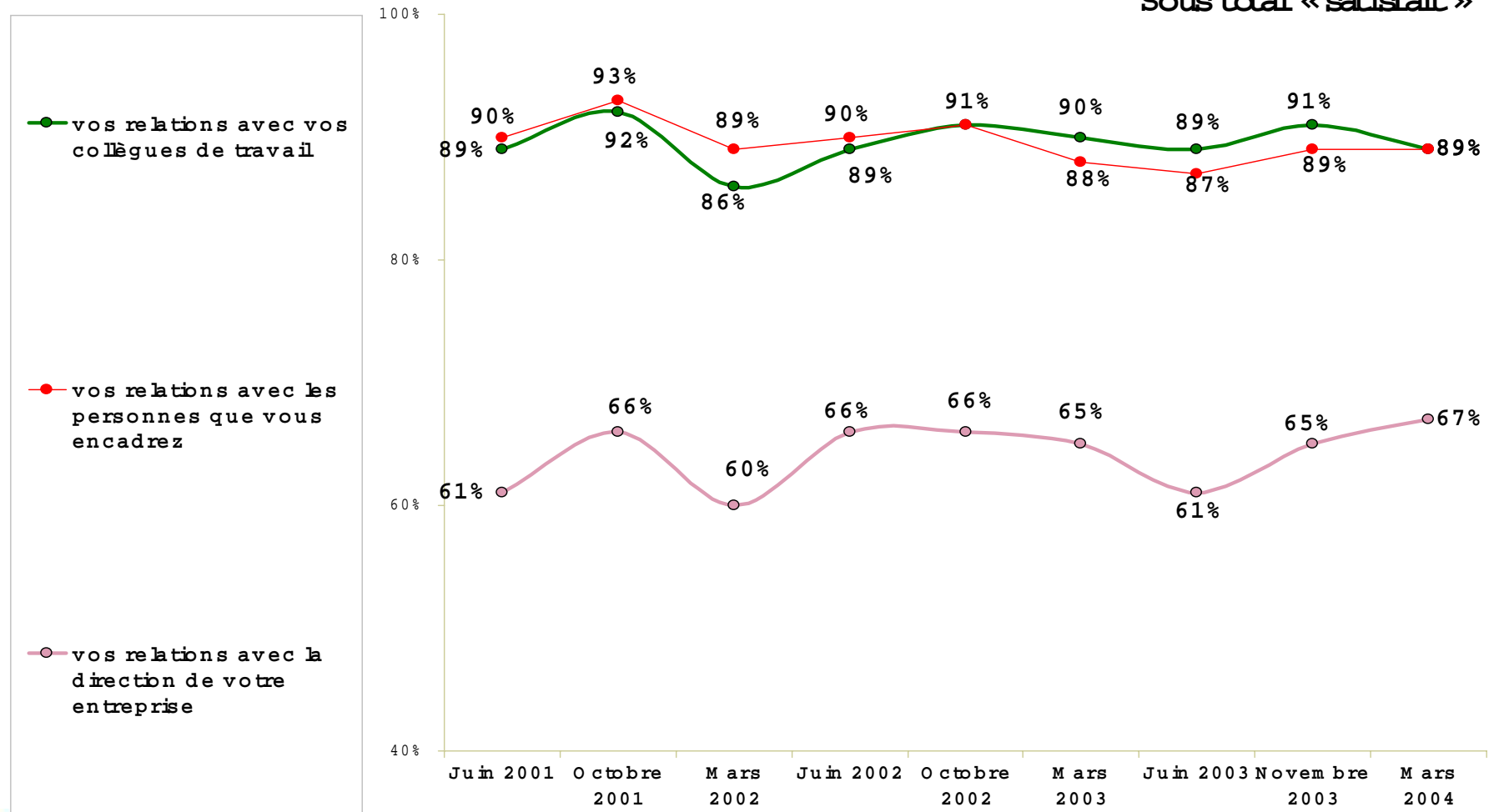
Base : cadres

“ Satisfaction à l'égard des relations avec la direction

Q : Êtes-vous très, plutôt, plutôt pas ou pas du tout satisfait de ... ?

Cadres

Sous total « satisfait »



“opinionway

Base : cadres



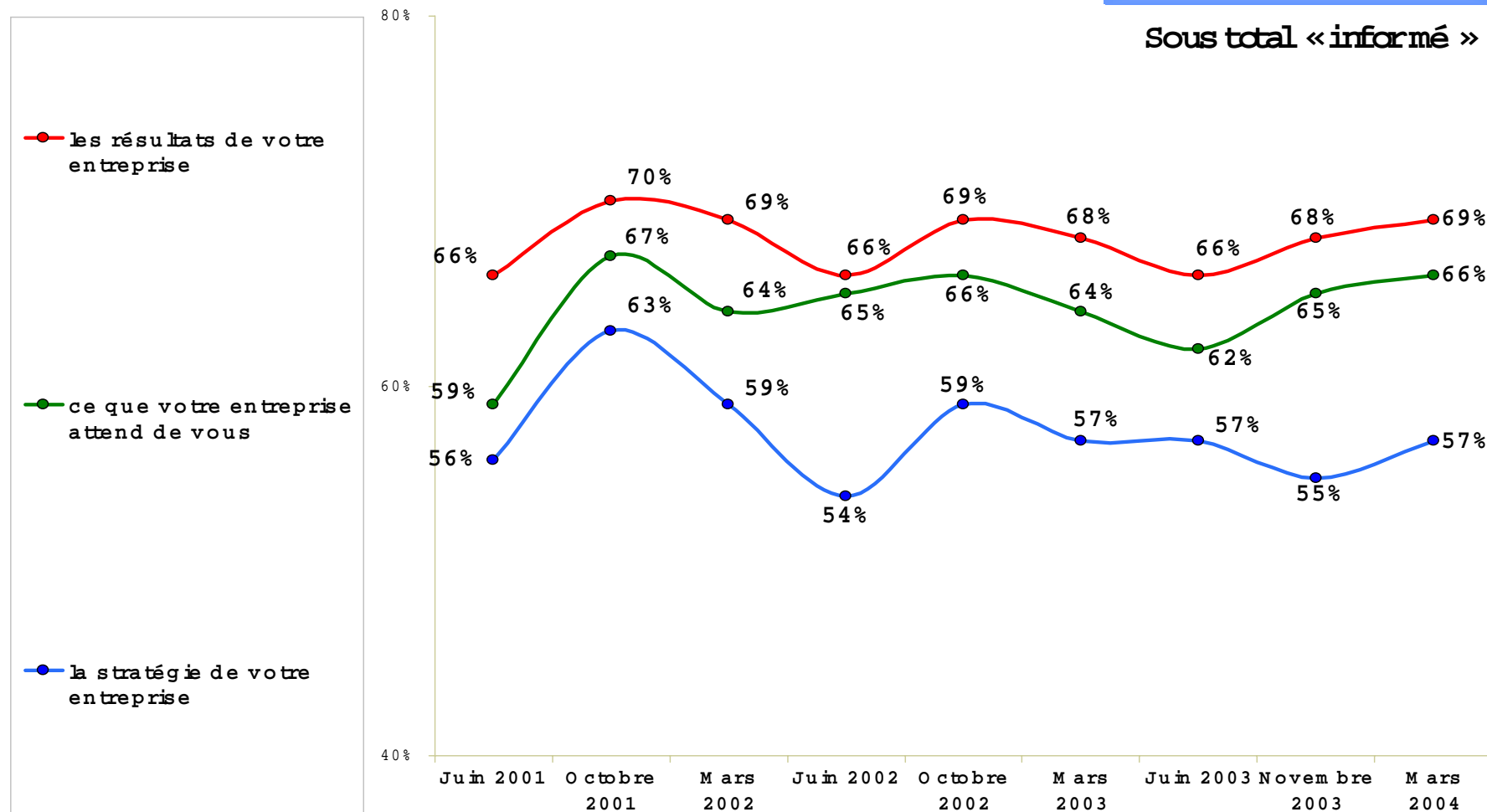


Sentiment d'information sur l'entreprise

Q : Diriez-vous que vous êtes très, plutôt bien, plutôt mal, mal ou très mal informé sur ... ?

Cadres

Sous total « informé »



“opinionway

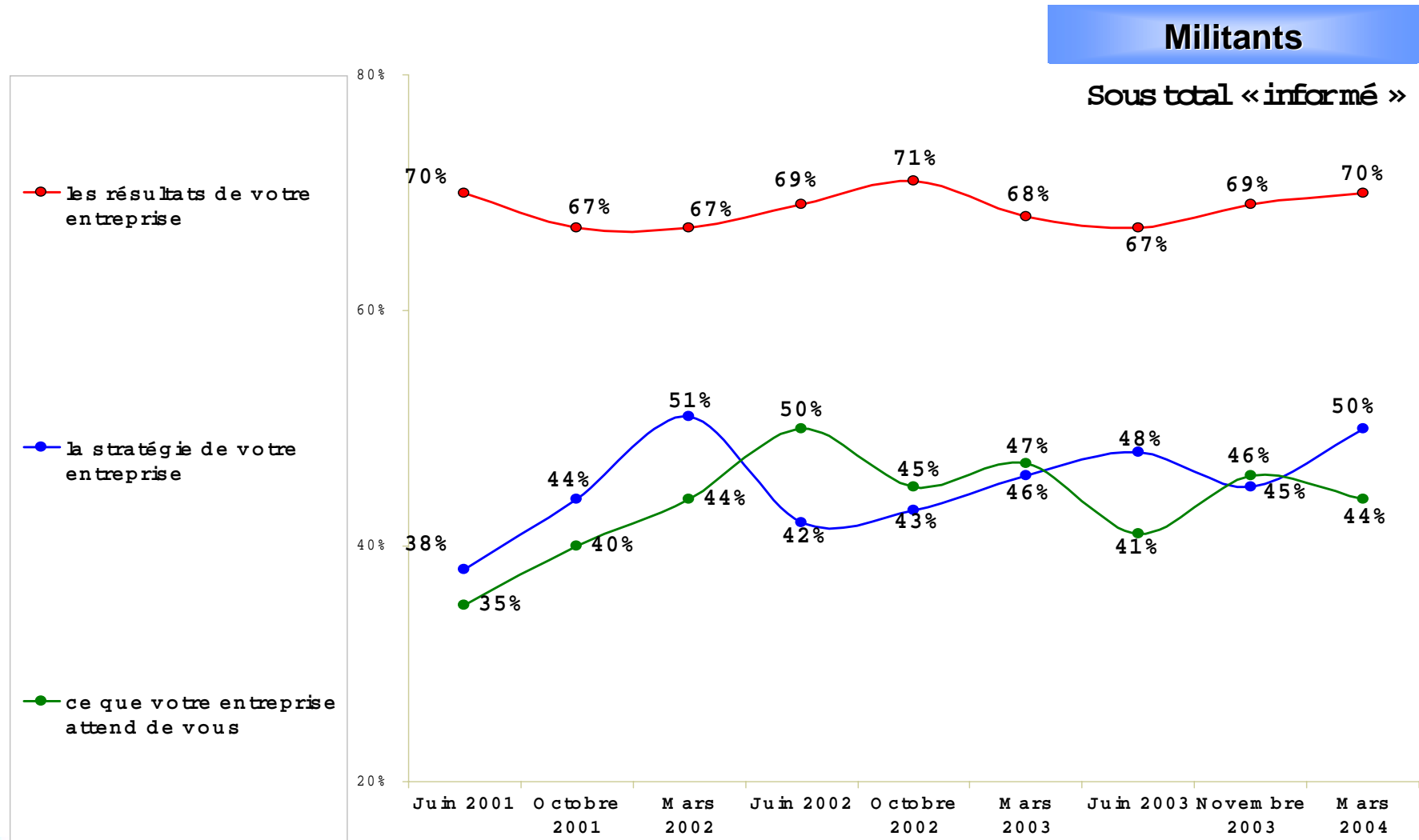
Base : cadres





Sentiment d'information sur l'entreprise

Q : Diriez-vous que vous êtes très, plutôt bien, plutôt mal, mal ou très mal informé sur ... ?



“opinionway

Base : militants



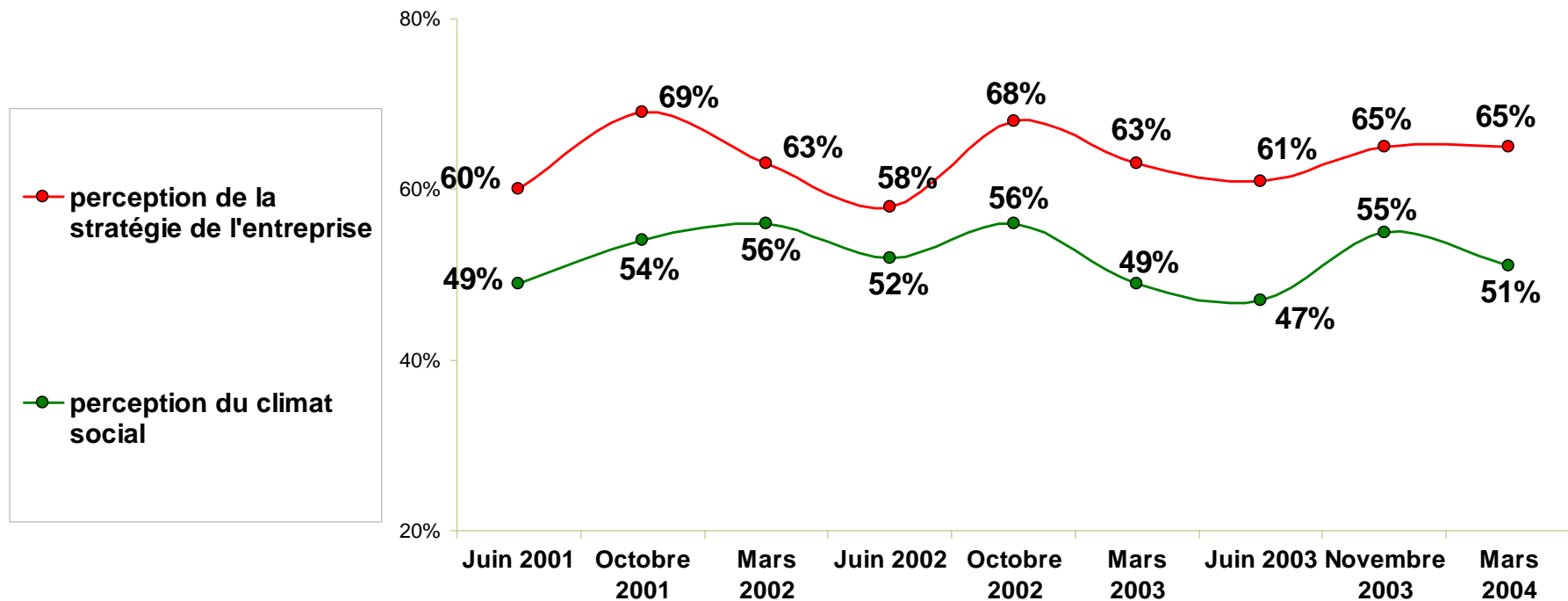
“ Appréciation sur la stratégie et le climat social

Q : La stratégie actuelle de votre entreprise vous paraît-elle ?

Q : Le climat social dans votre entreprise vous paraît-il actuellement ?

Cadres

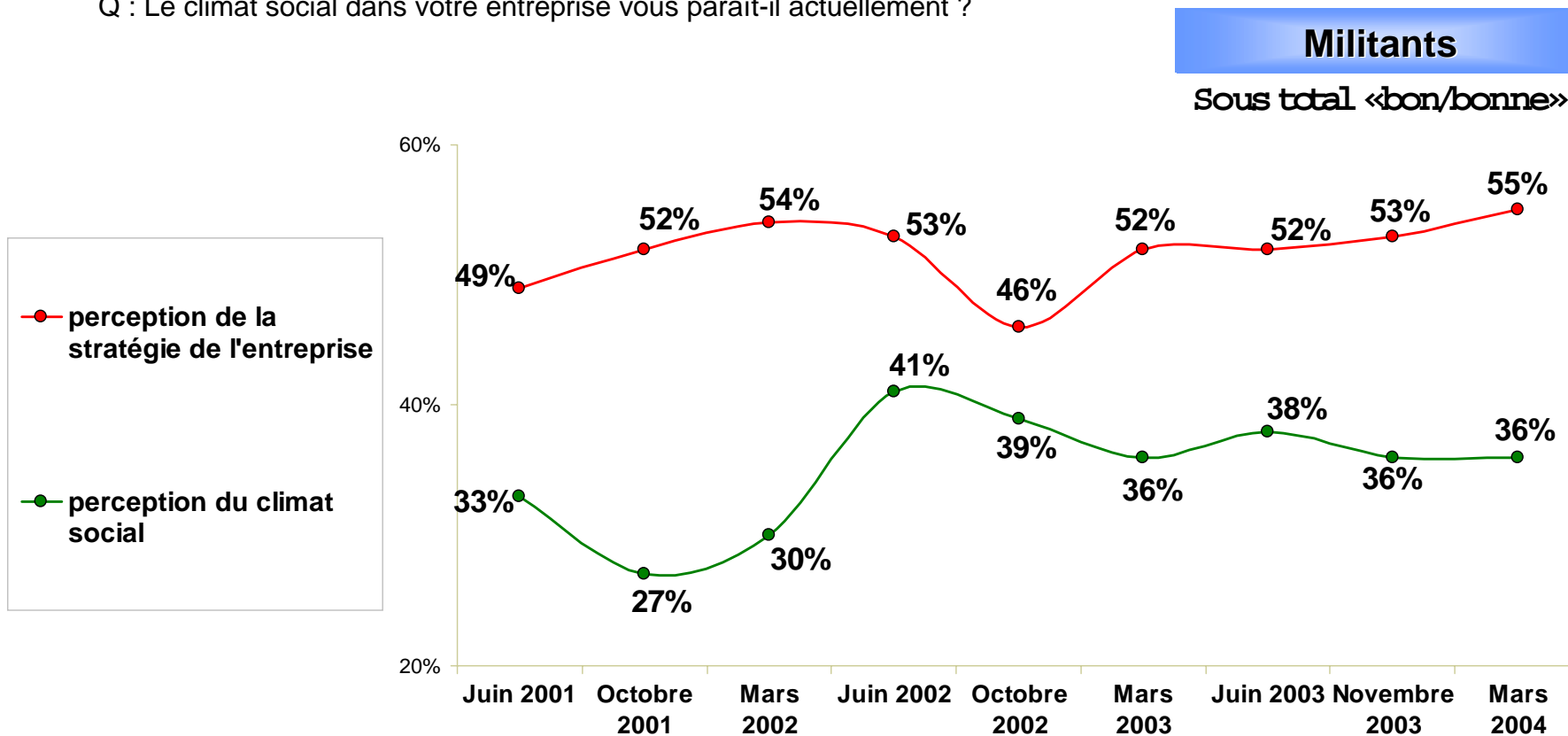
Sous total «bon/bonne»



“ Perception de la stratégie / climat social de l'entreprise

Q : La stratégie actuelle de votre entreprise vous paraît-elle ?

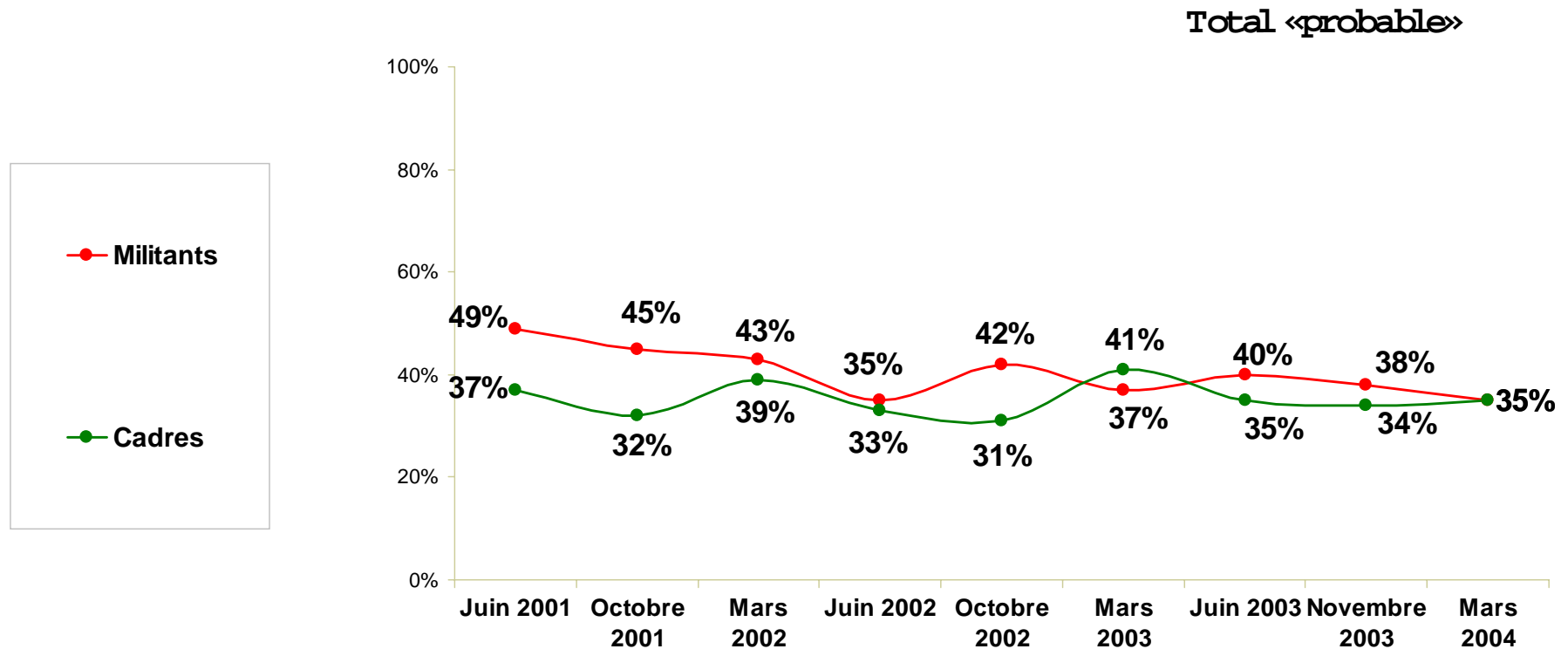
Q : Le climat social dans votre entreprise vous paraît-il actuellement ?





Perspective de mouvement social

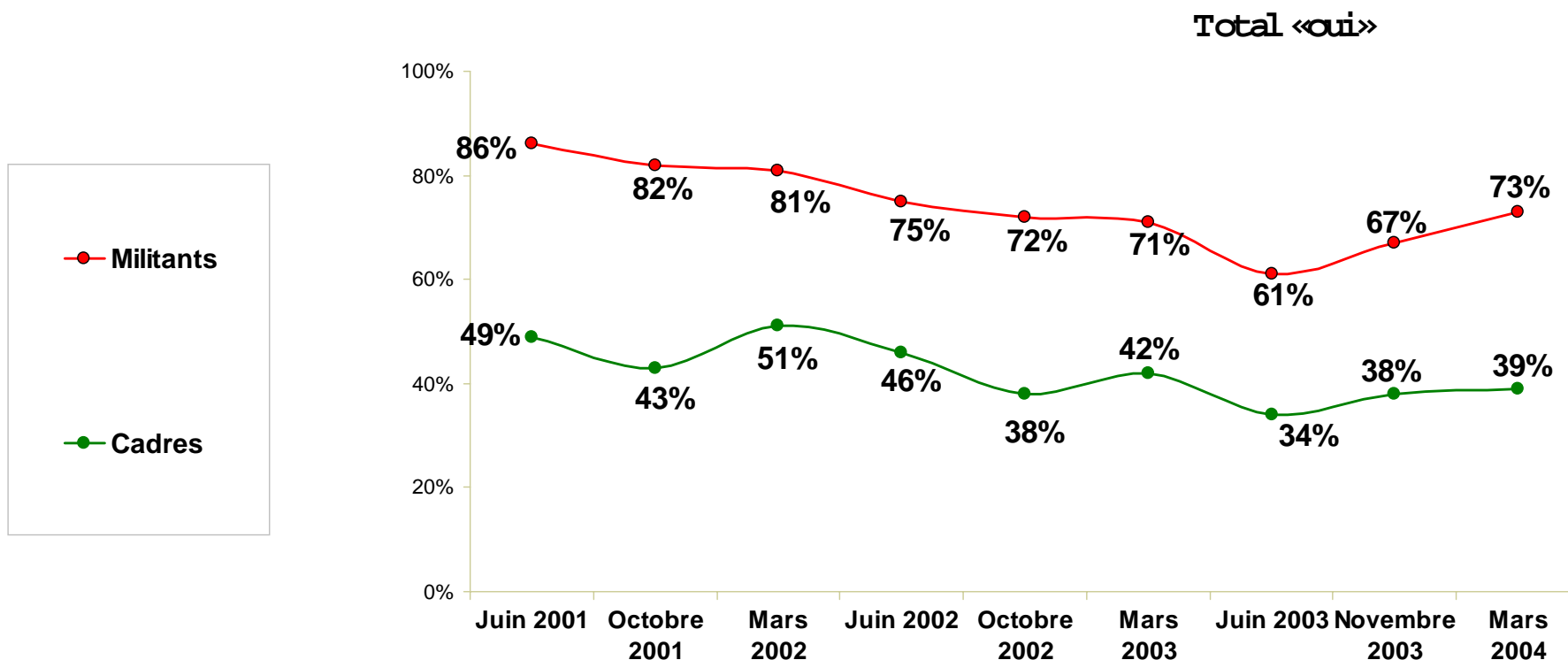
Q : En tant que cadre, avez-vous le sentiment qu'un mouvement social dans votre entreprise est probable dans les mois qui viennent ?





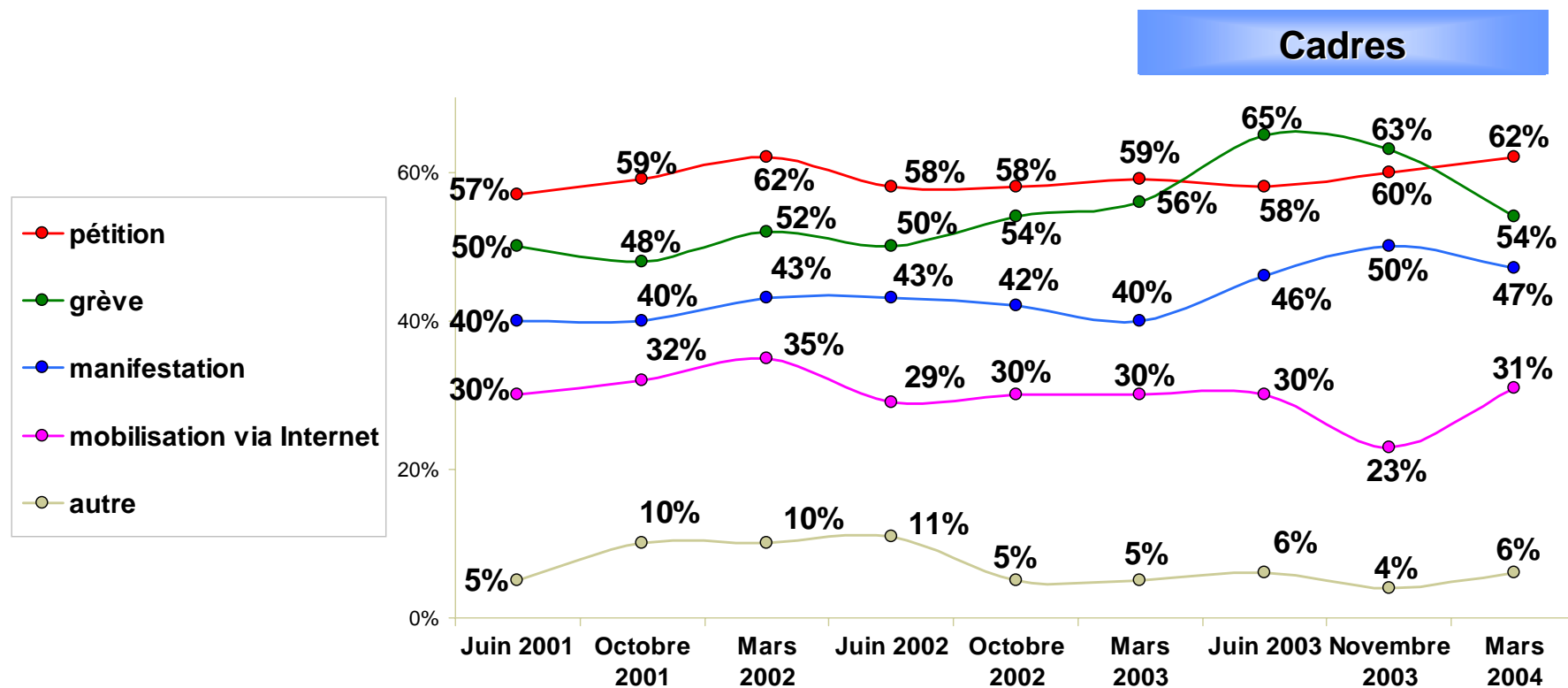
Intention de participer à un mouvement social

Q : Si un mouvement social devait se produire demain, auriez-vous l'intention d'y participer ?



“ Forme de participation à un mouvement social

Q : Sous quelle(s) forme(s) auriez-vous l'intention de participer à un mouvement social ?



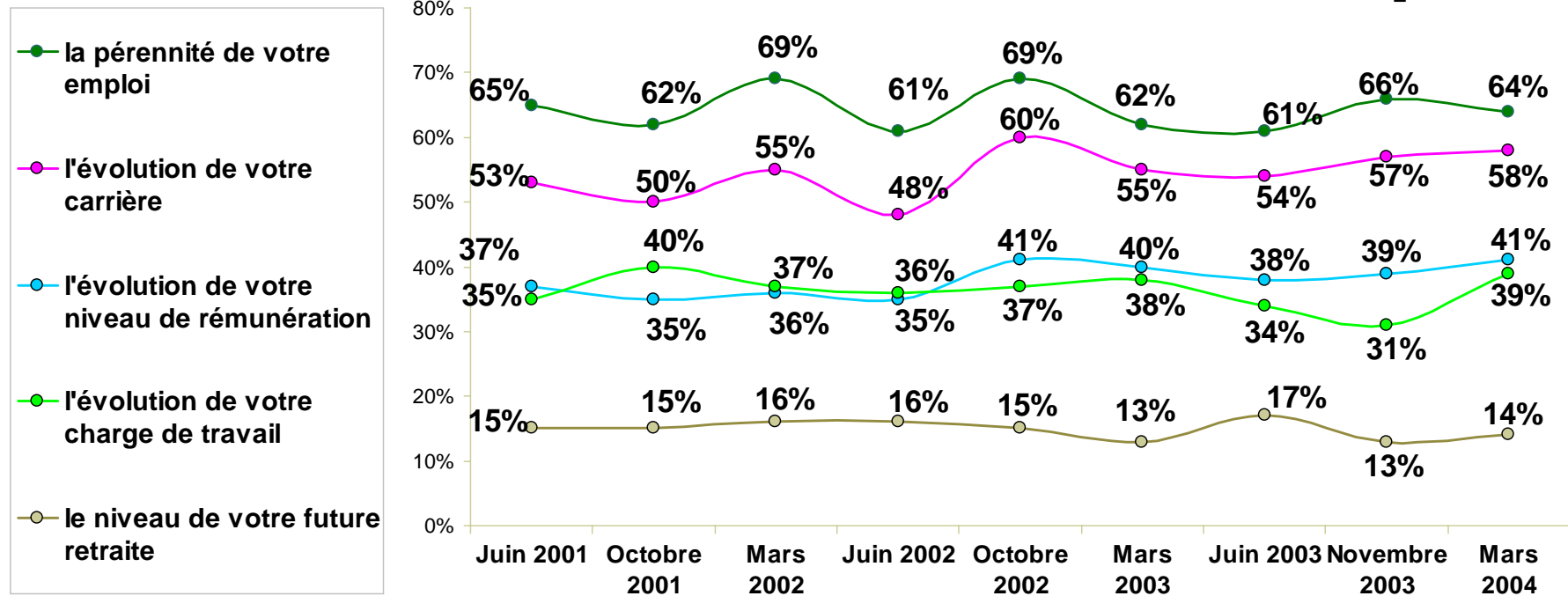


Optimisme micro économique

Q : Êtes-vous très optimiste, plutôt optimiste, plutôt pessimiste ou très pessimiste quand vous pensez à ... ?

Cadres

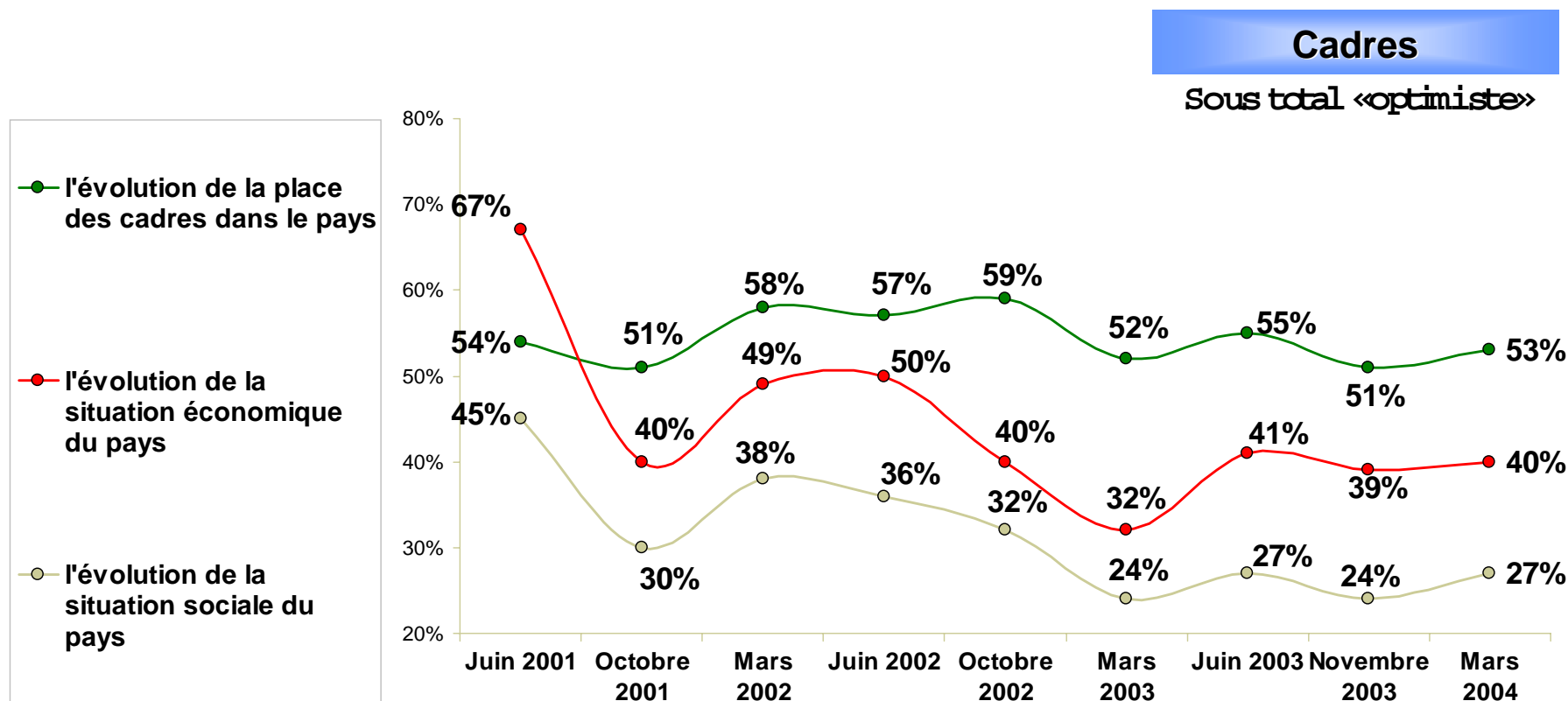
Sous total «optimiste»





Optimisme macro économique

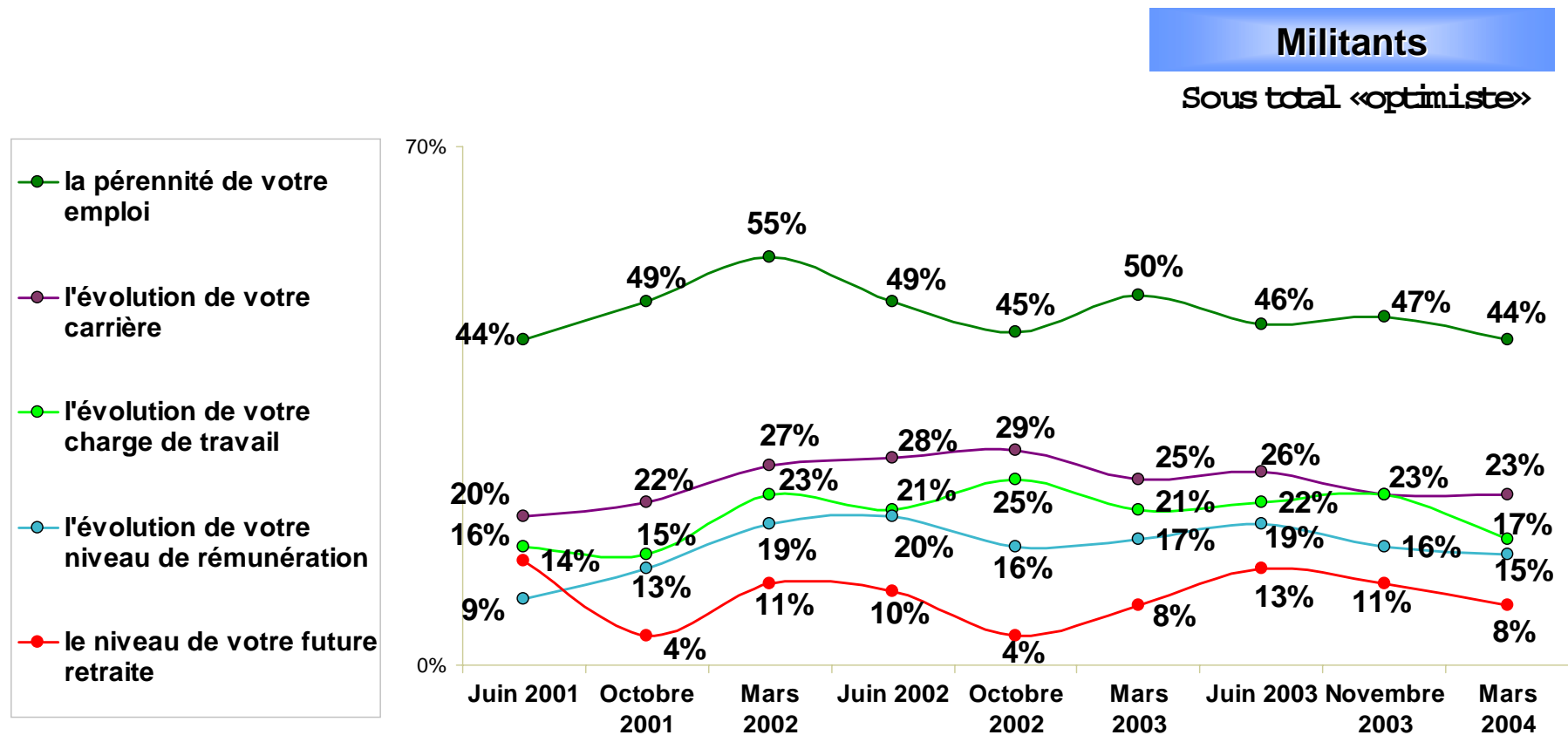
Q : Êtes-vous très optimiste, plutôt optimiste, plutôt pessimiste ou très pessimiste quand vous pensez à ... ?





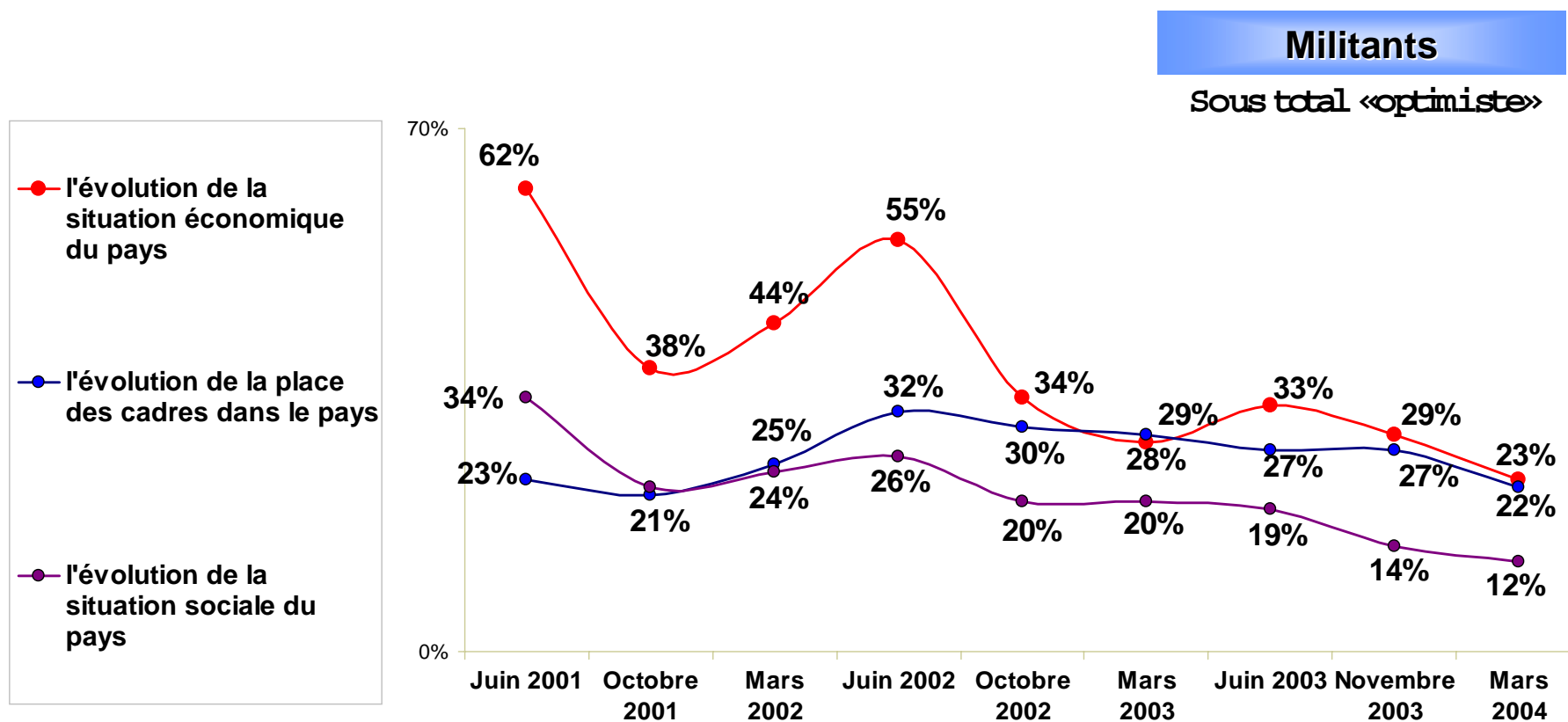
Optimisme micro économique

Q : Êtes-vous très optimiste, plutôt optimiste, plutôt pessimiste ou très pessimiste quand vous pensez à ... ?



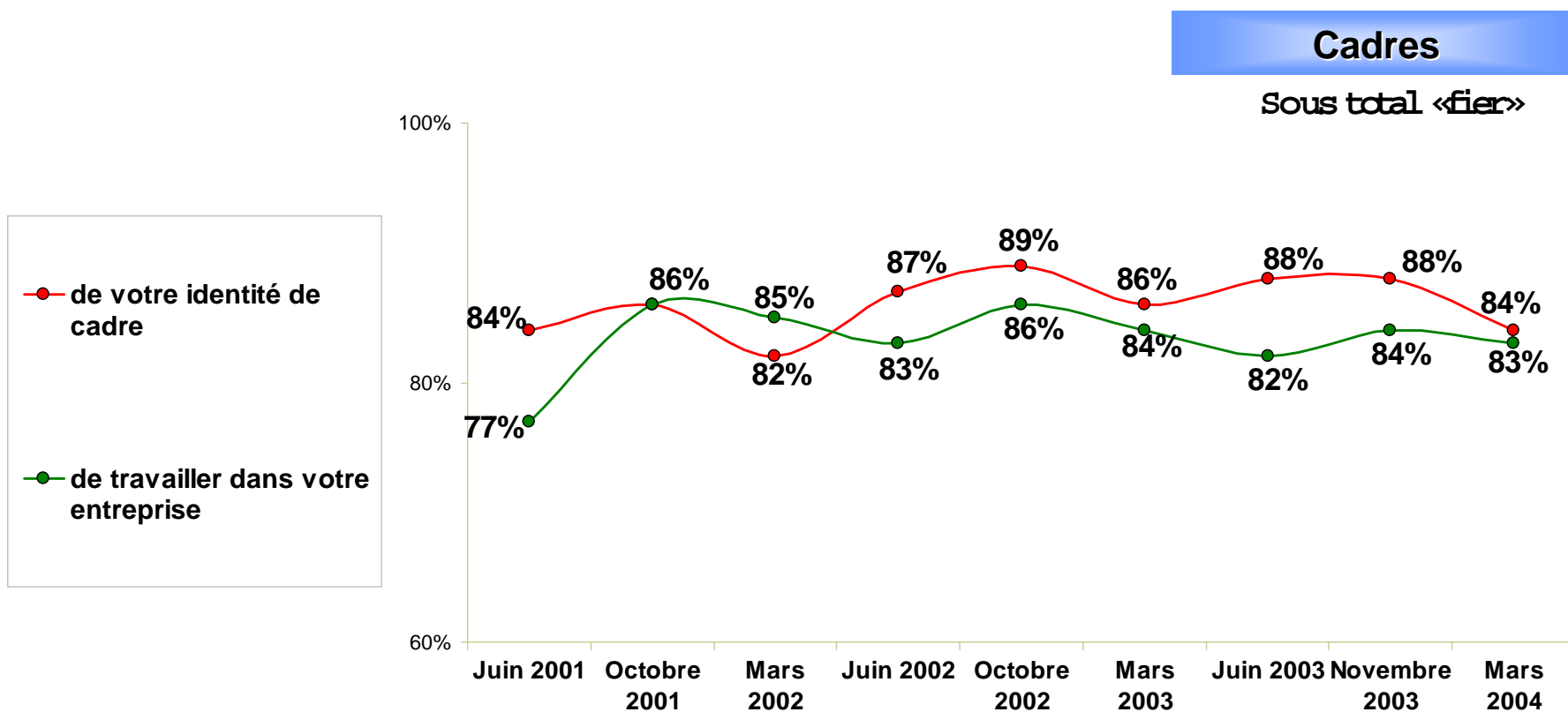
“ Optimiste macro économique

Q : Êtes-vous très optimiste, plutôt optimiste, plutôt pessimiste ou très pessimiste quand vous pensez à ... ?



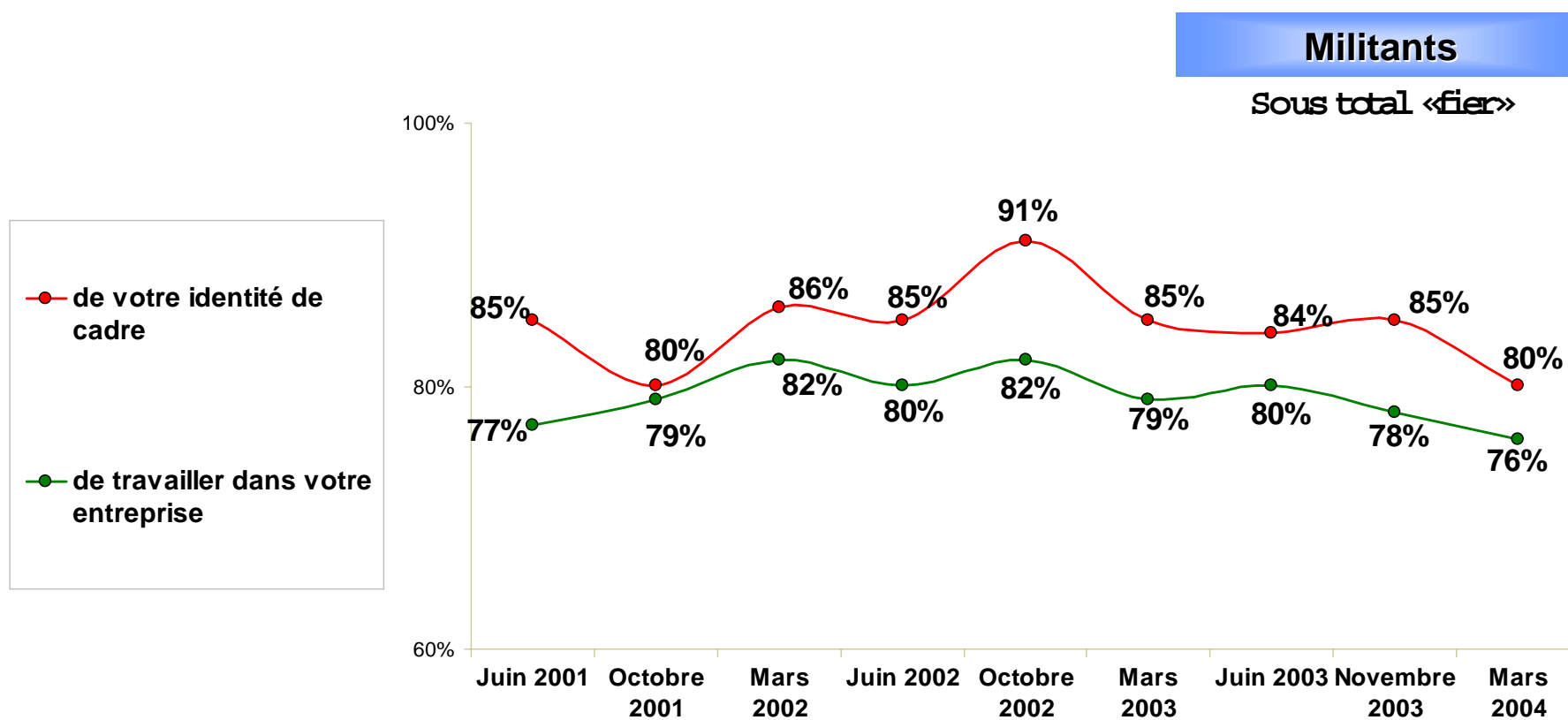
“ Sentiment de fierté

Q : Diriez-vous que vous êtes très, plutôt, plutôt pas ou pas du tout fier ... ?



“ Sentiment de fierté

Q : Diriez-vous que vous êtes très, plutôt, plutôt pas ou pas du tout fier ... ?

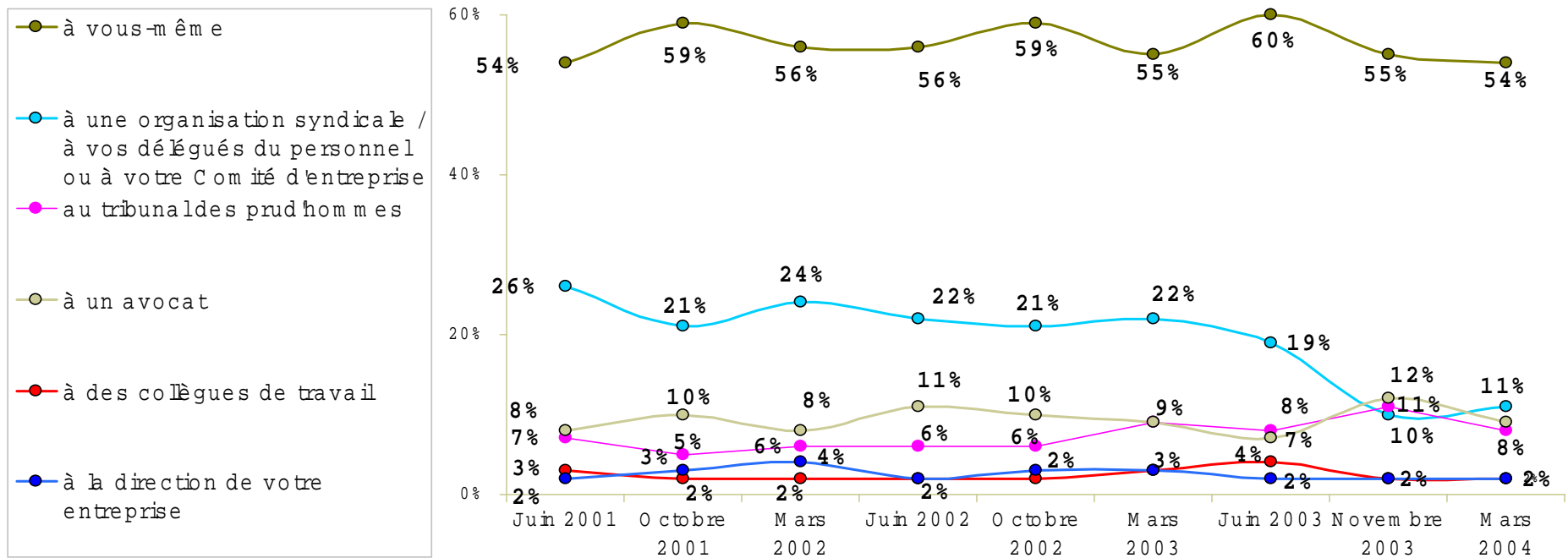




Confiance dans les acteurs pour la défense de ses droits

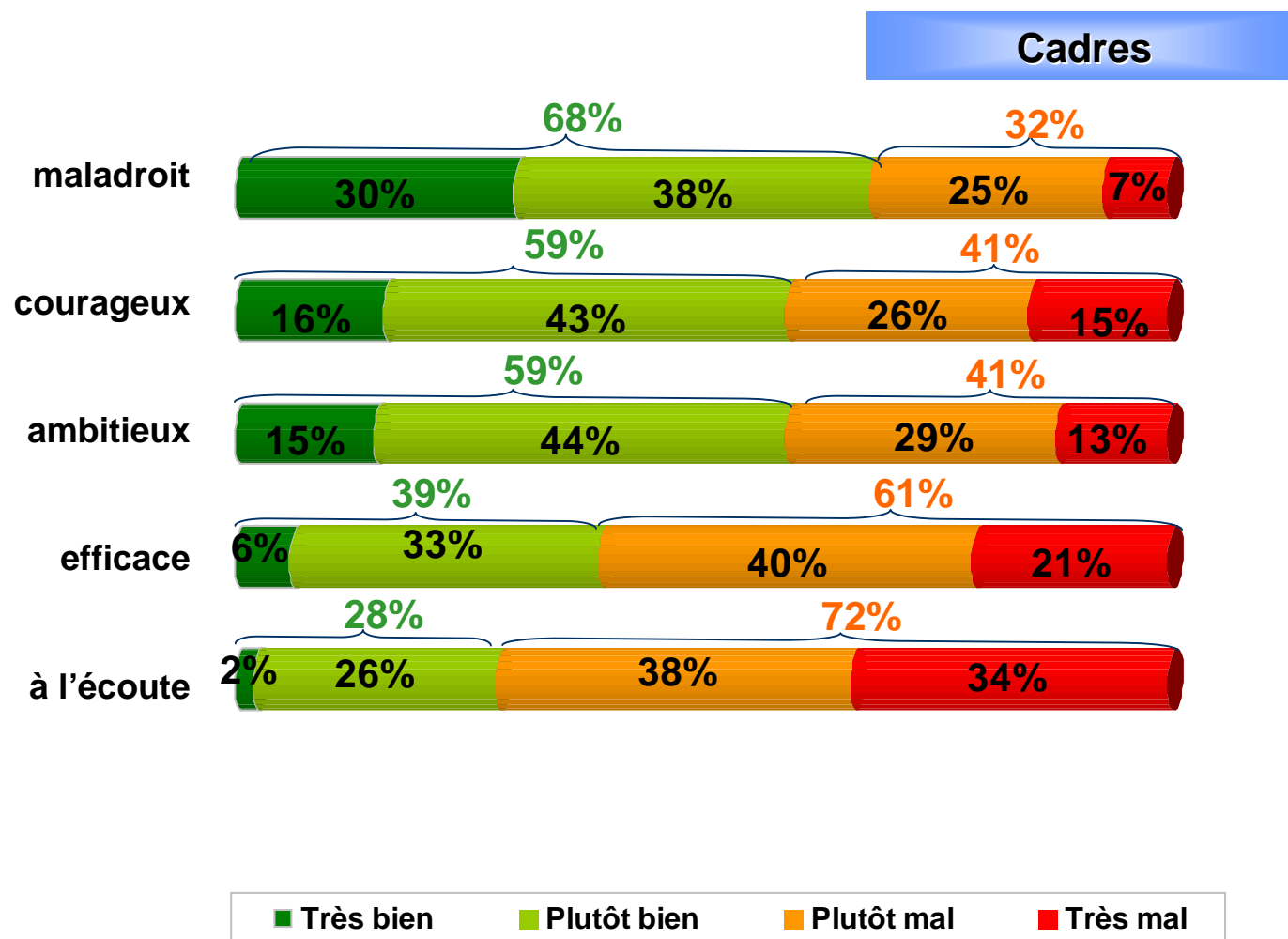
Q : A qui faites-vous le plus confiance pour défendre vos droits dans votre entreprise ?

Cadres



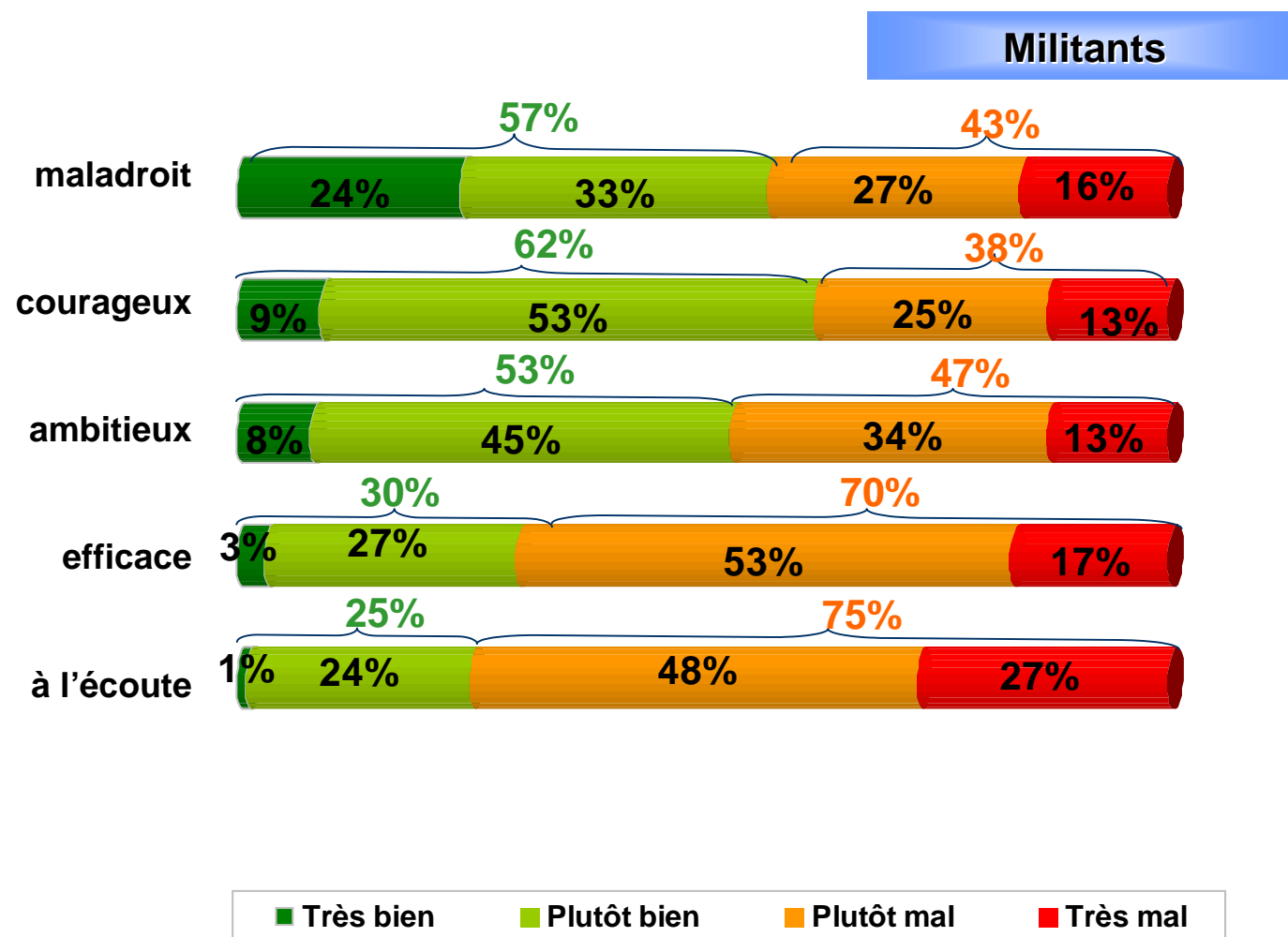
“ Perception du gouvernement

Q : Pour chacun des qualificatifs suivants, dites si selon vous il s'applique plutôt bien ou plutôt mal au gouvernement de Jean-Pierre Raffarin:



“ Perception du gouvernement

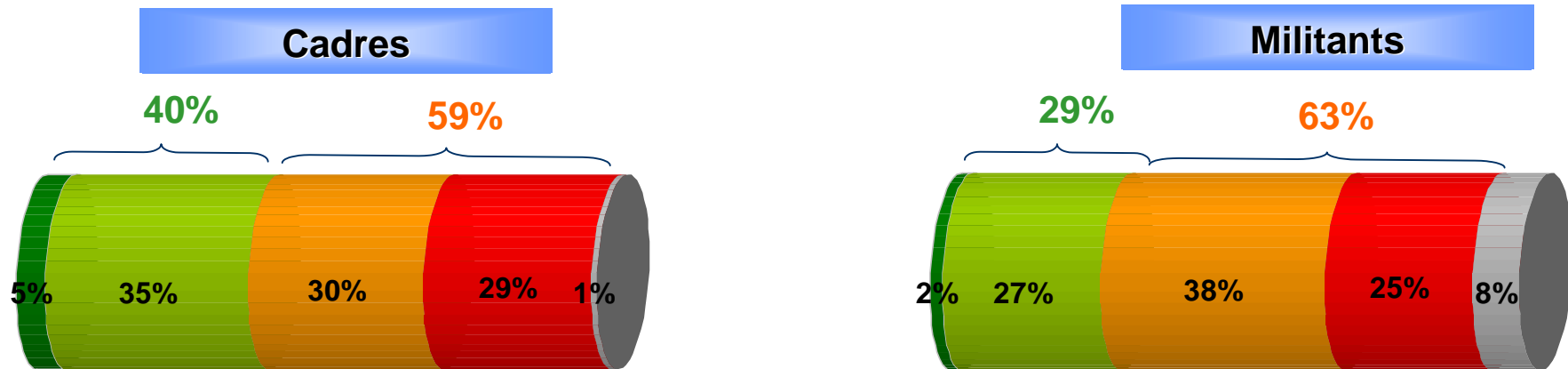
Q : Pour chacun des qualificatifs suivants, dites si selon vous il s'applique plutôt bien ou plutôt mal au gouvernement de Jean-Pierre Raffarin:





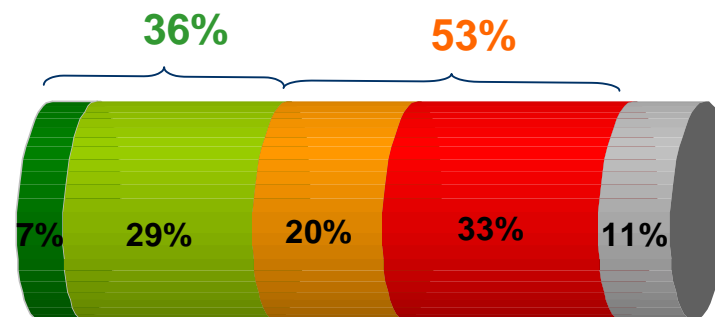
Sentiment de confiance à l'égard du gouvernement

Q : Diriez-vous que vous faites tout à fait, plutôt, plutôt pas ou pas du tout confiance au gouvernement de Jean-Pierre Raffarin pour réformer l'assurance-maladie ?



Ensemble des français

Étude réalisée auprès d'un échantillon de 1000 français interrogés par téléphone

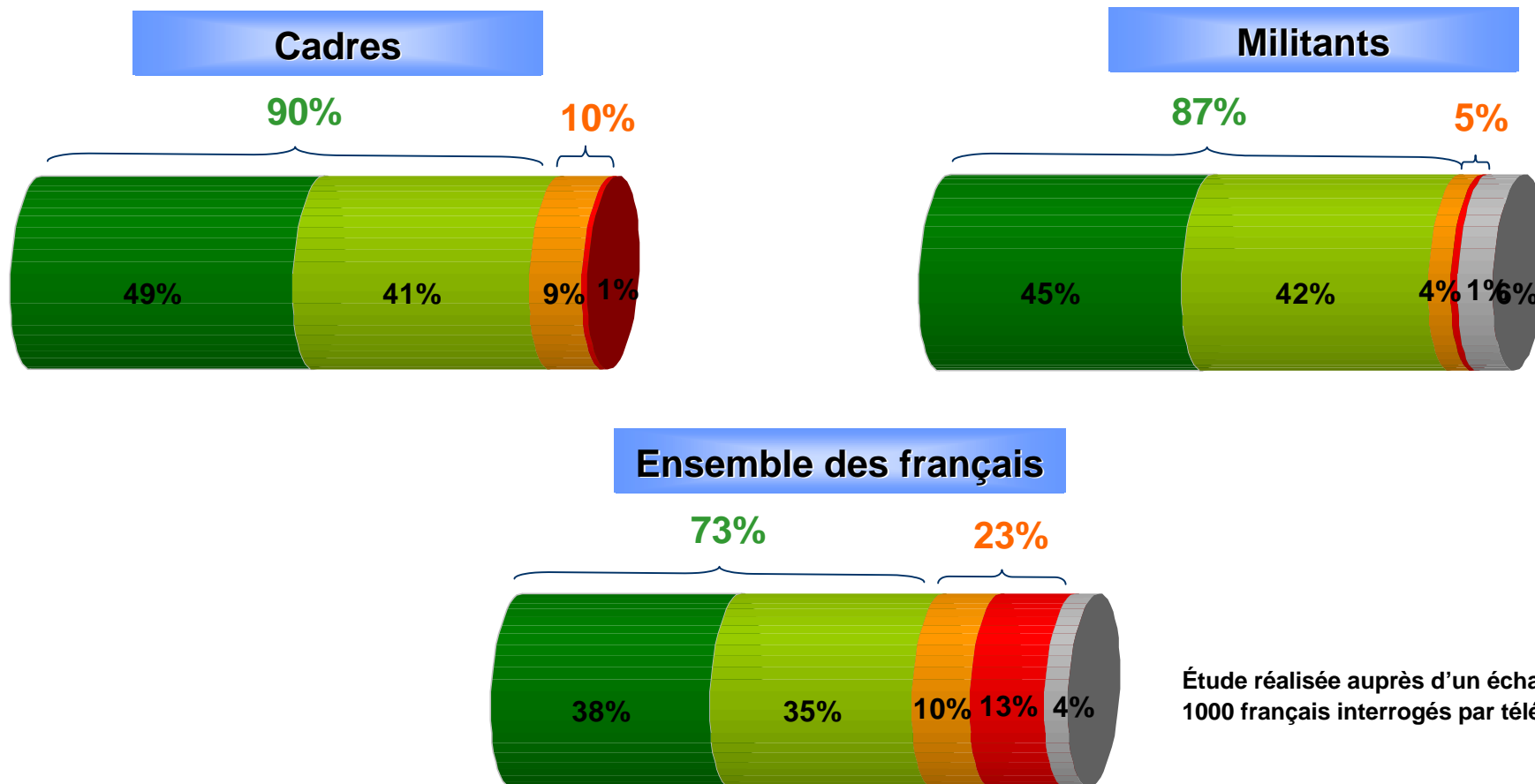


- Tout à fait confiance
- Plutôt confiance
- Plutôt pas confiance
- Pas du tout confiance
- NSP



Nécessité de réformer l'assurance maladie

Q: Vous paraît-il aujourd'hui nécessaire de réformer l'assurance maladie ?



Étude réalisée auprès d'un échantillon de 1000 français interrogés par téléphone

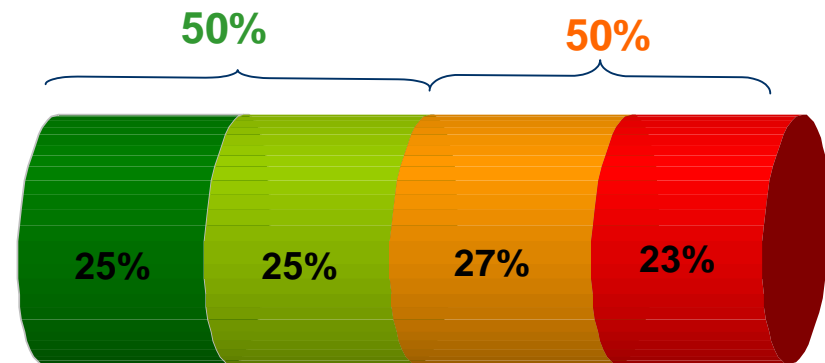
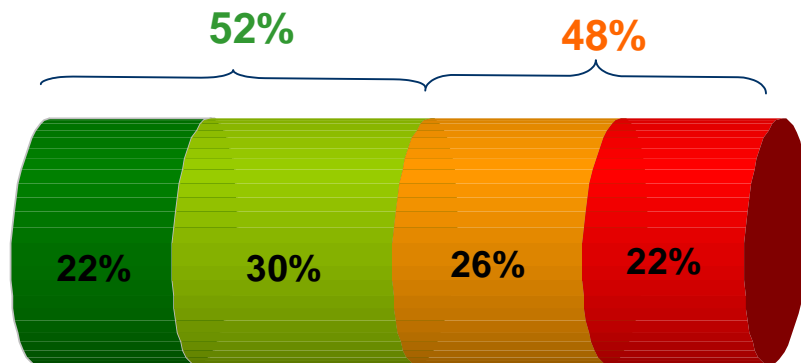


“ Égalité professionnelle Homme / Femme

Q: Êtes-vous favorable à l'instauration de quotas visant à intégrer la notion d'égalité professionnelles Homme / Femme ?

Cadres

Militants



■ Oui, tout à fait ■ Oui, plutôt ■ Non, plutôt pas ■ Non, pas du tout