

“opinionway

Le Baromètre Cadres

décembre 2003

18 rue du Faubourg du Temple
75011 Paris
Tél : 01 55 28 17 00
Fax : 01 55 28 17 17
www.opinionway.com
SAS au capital de 65 401 Euros
RCS Paris B 430 126 789



“ Méthodologie

“ Méthodologie

● L'échantillon interrogé :

L'échantillon interrogé, représentatif de la population des cadres français, est composé de 998 personnes.

Il a été constitué par extraction aléatoire parmi les cadres au sein de Newpanel, le panel en ligne représentatif d'OpinionWay. Il a été structuré par branche de façon à répondre aux objectifs de la Confédération et de ses différentes composantes.

Un échantillon complémentaire de 653 militants de la confédération a été interrogé dans des conditions similaires.

L'échantillon a été interrogé entre le 26 novembre au 02 décembre 2003.

● Le mode d'interrogation :

L'échantillon a été interrogé en ligne grâce à l'outil CAWI (computer assisted web interview) développé par OpinionWay. Les personnes interrogées sont invitées par e-mailing à se connecter sur le questionnaire accessible via un lien figurant dans le message de l'e-mail. Les réponses recueillies en ligne sont ensuite traitées et analysées dans la base de données ainsi constituée.

“ Résultats d'ensemble

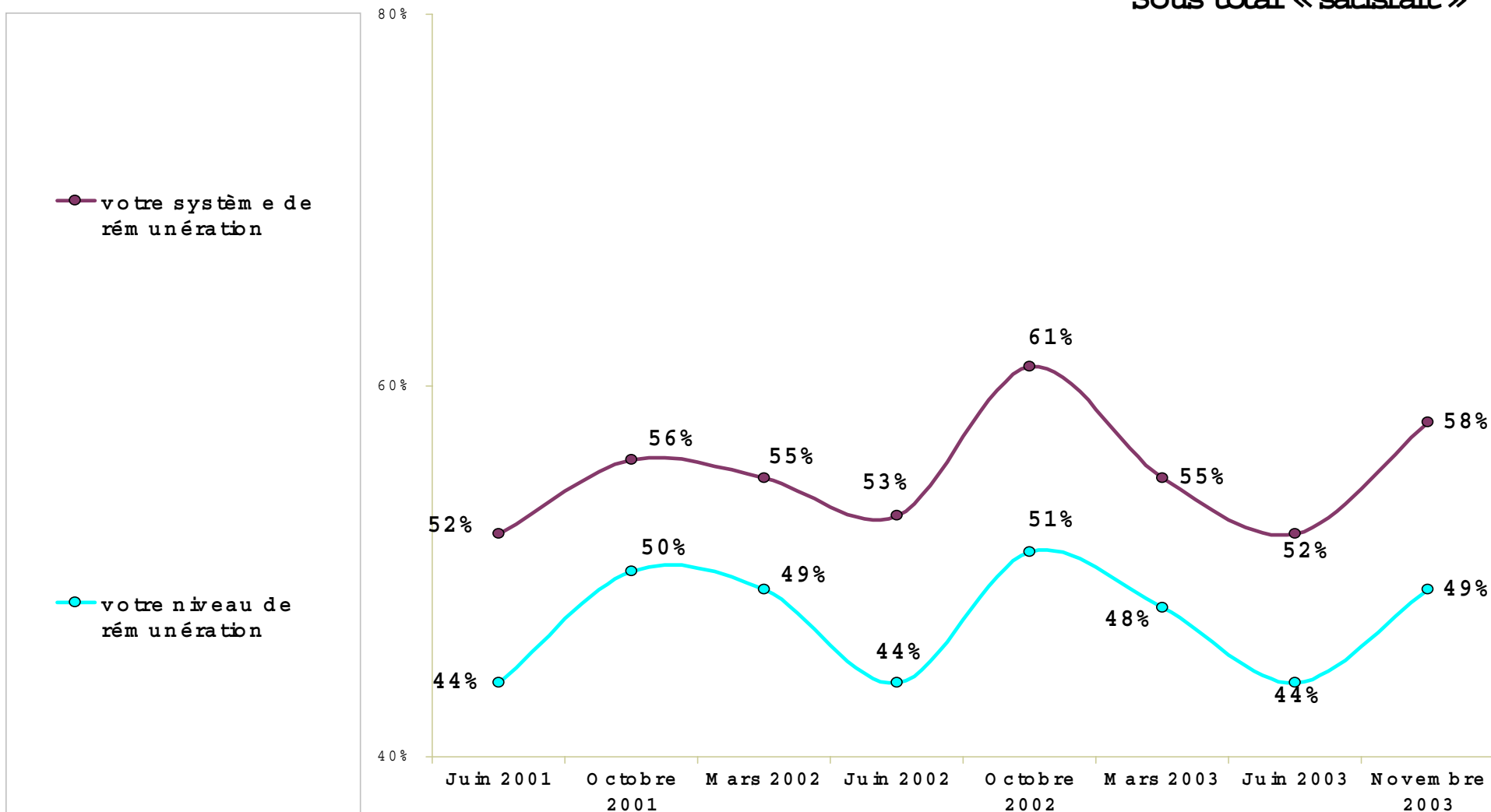


Hausse de la satisfaction à l'égard des rémunérations

Q : Êtes-vous très, plutôt, plutôt pas ou pas du tout satisfait de ... ?

Cadres

Sous total « satisfait »



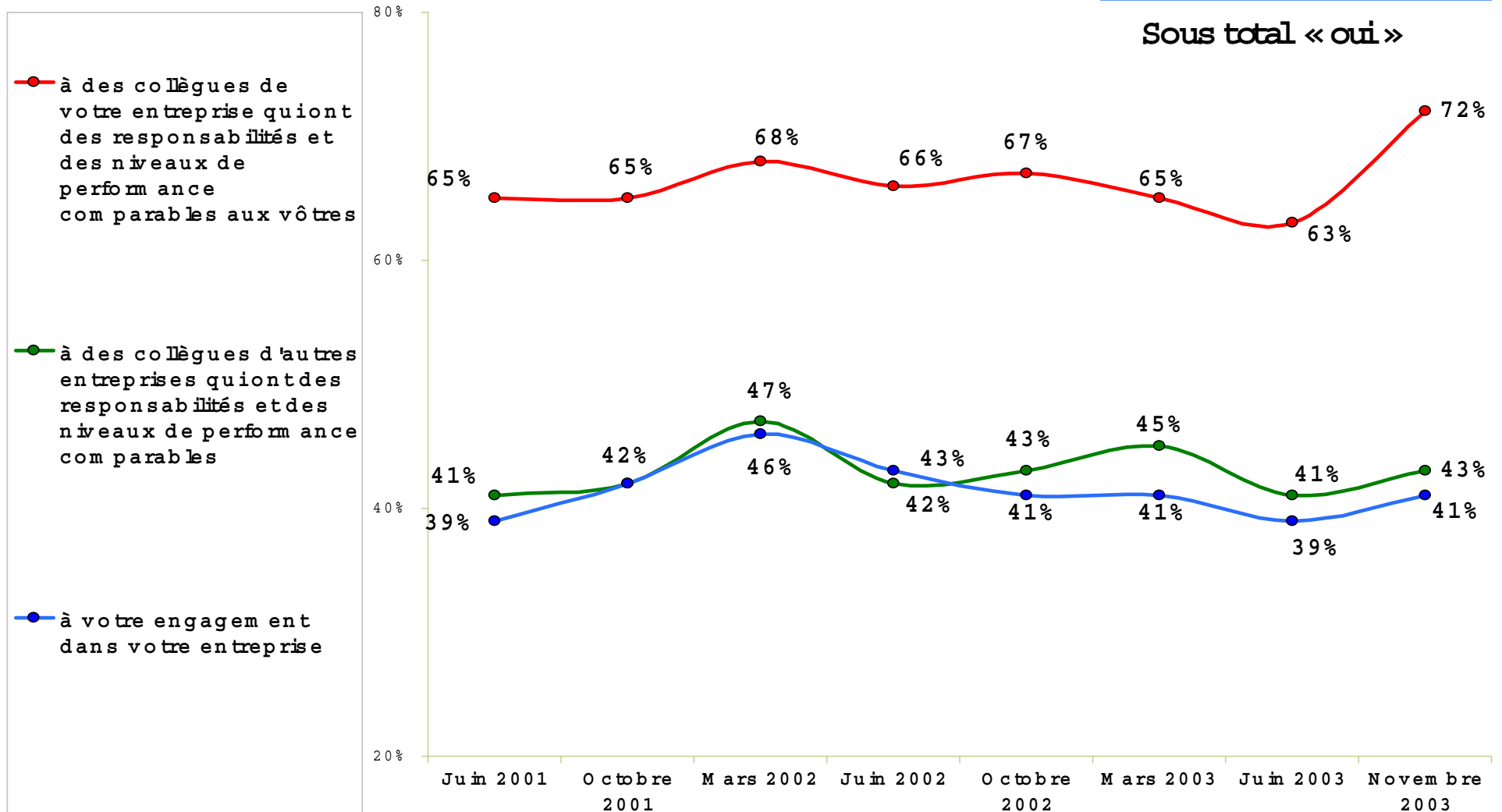


Appréciation de la rémunération: évolutions à la hausse

Q : Avez-vous le sentiment d'être rémunéré de façon équitable par rapport

Cadres

Sous total « oui »



“opinionway

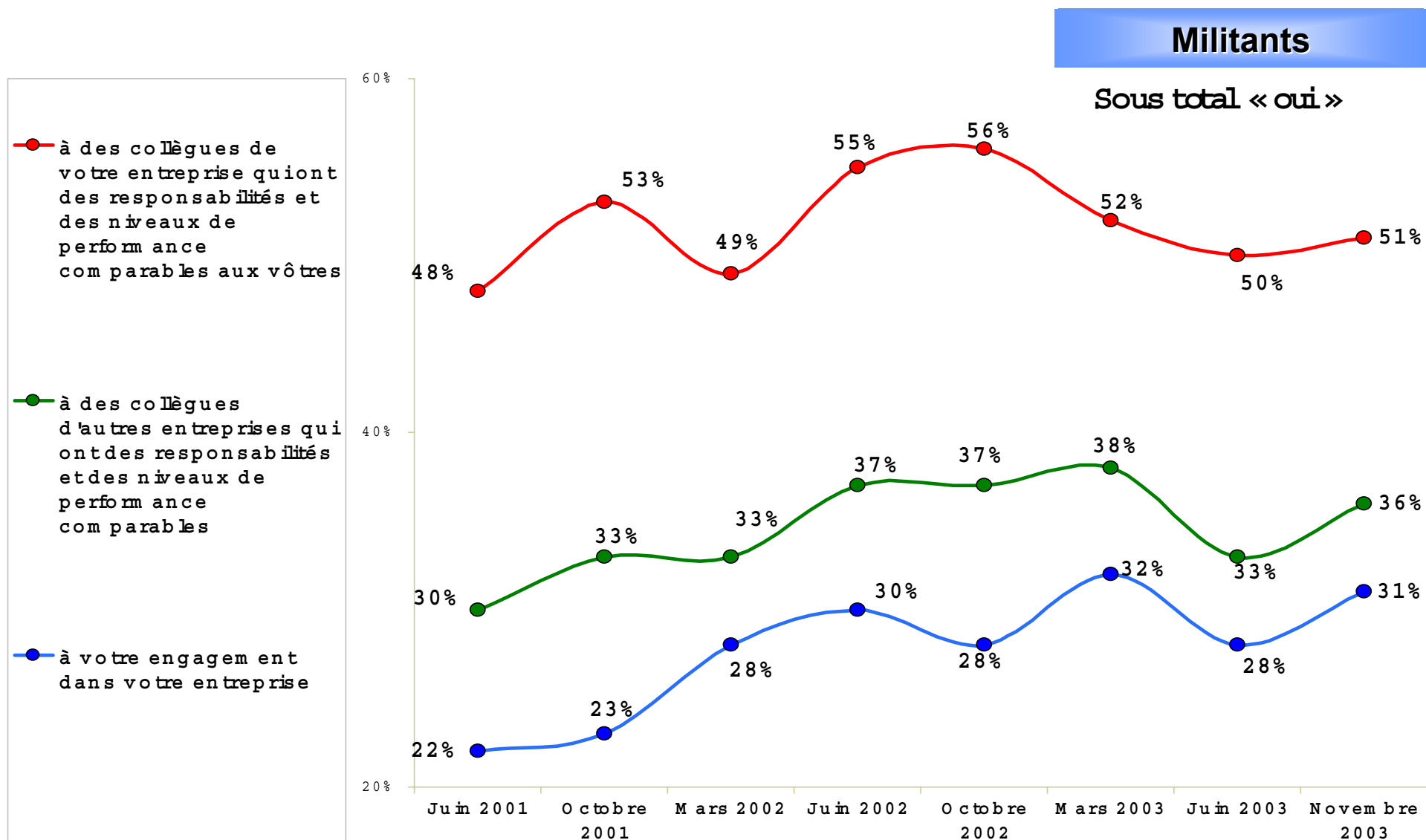
Base : cadres





Appréciation de la rémunération: évolutions à la hausse

Q : Avez-vous le sentiment d'être rémunéré de façon équitable par rapport

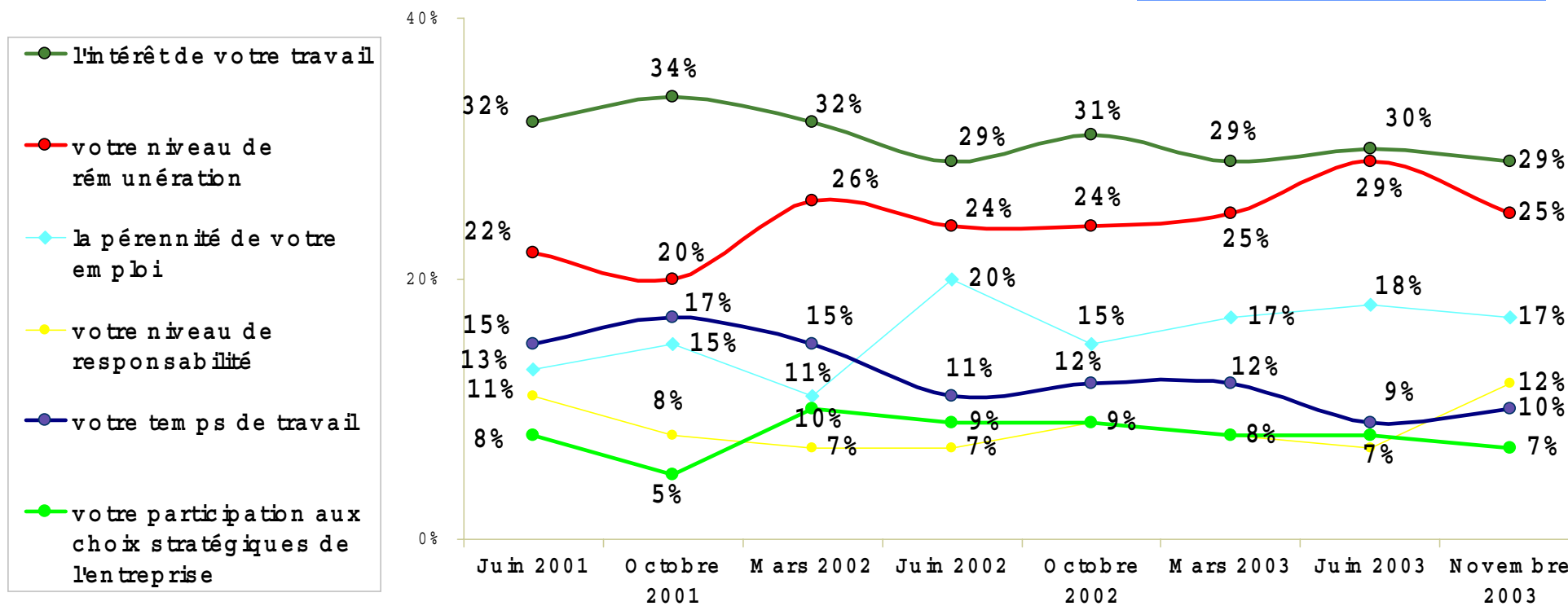




Préoccupations professionnelles

Q : Quelle est aujourd'hui votre principale préoccupation professionnelle ?

Cadres

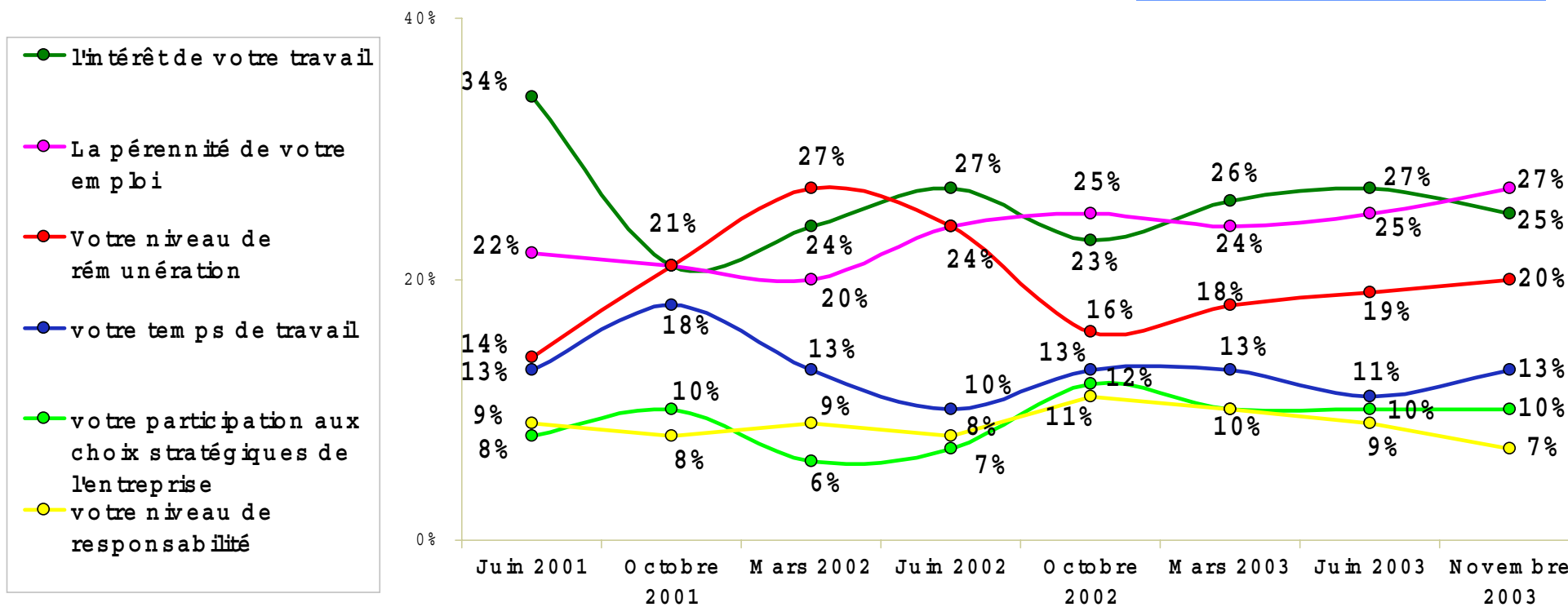




Préoccupations professionnelles

Q : Quelle est aujourd'hui votre principale préoccupation professionnelle ?

Militants

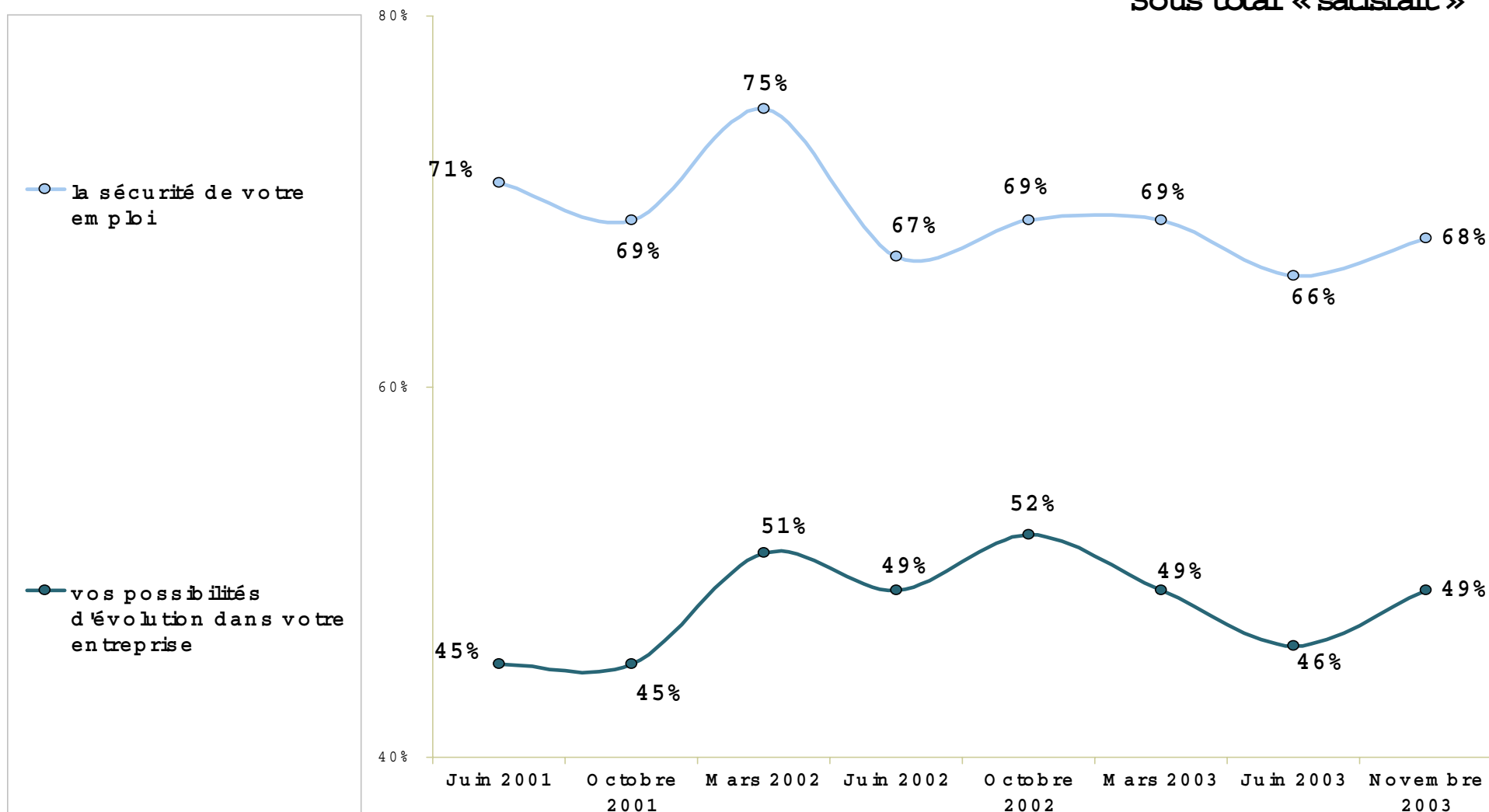


“ Regain d'espoir à l'égard de son avenir professionnel

Q : Êtes-vous très, plutôt, plutôt pas ou pas du tout satisfait de ... ?

Cadres

Sous total « satisfait »



“*opinionway*”

Base : cadres



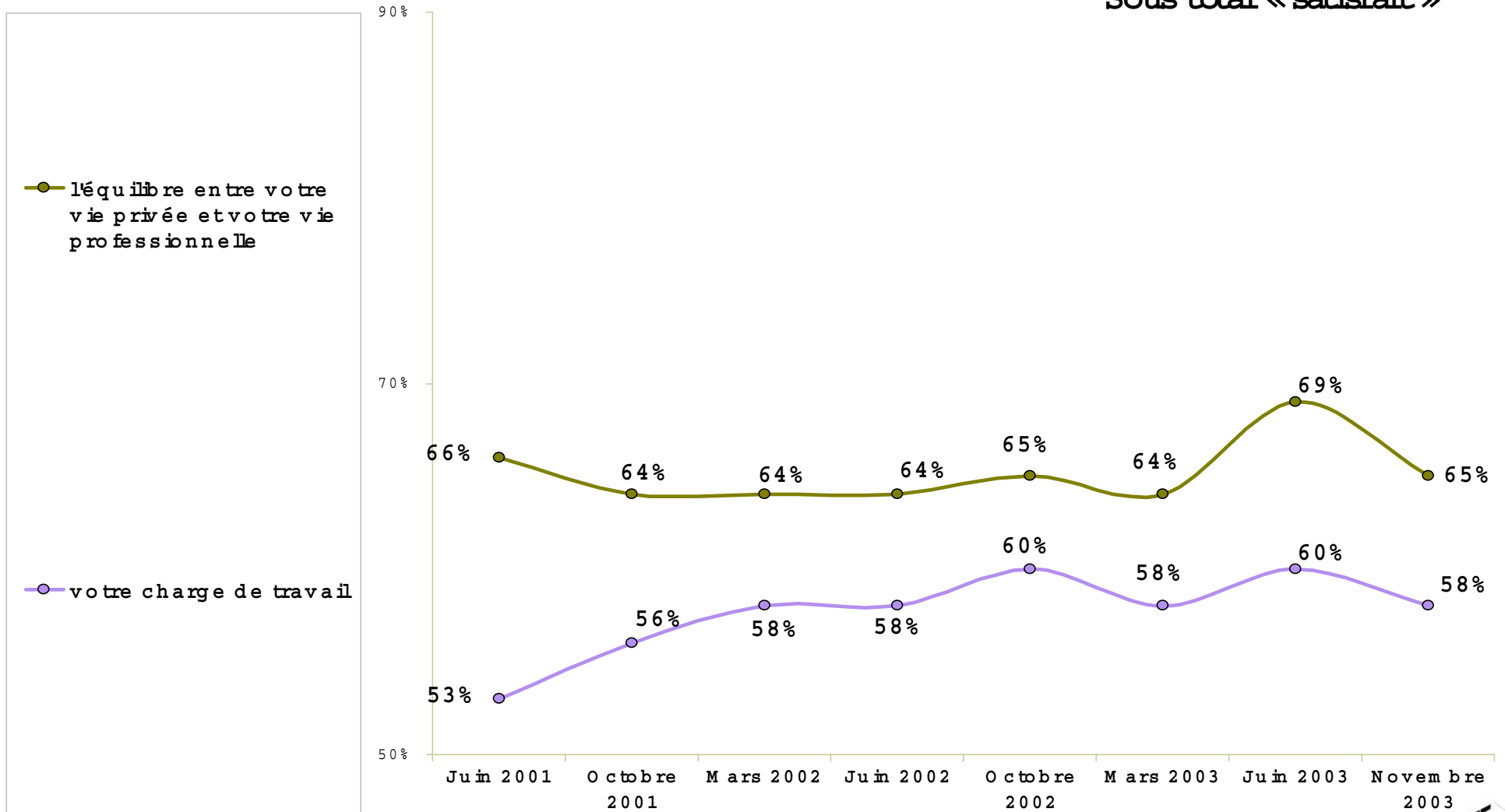


Satisfaction professionnelle : évolution à la baisse

Q : Êtes-vous très, plutôt, plutôt pas ou pas du tout satisfait de ... ?

Cadres

Sous total « satisfait »



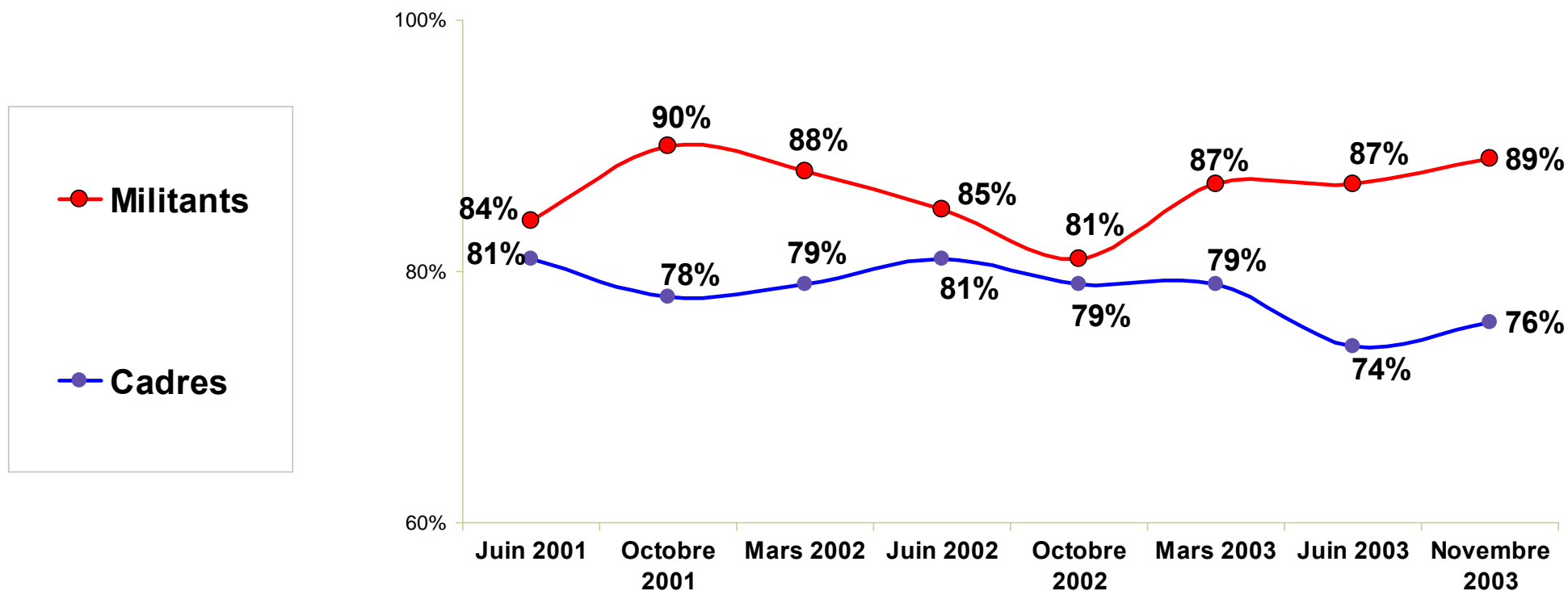
Base : cadres



Sentiment d'alourdissement de la charge de travail

Q : Avez-vous le sentiment que, par rapport à il y a quelques années, la charge de travail dans votre entreprise pour des cadres comme vous est aujourd'hui

Total « plus lourde »



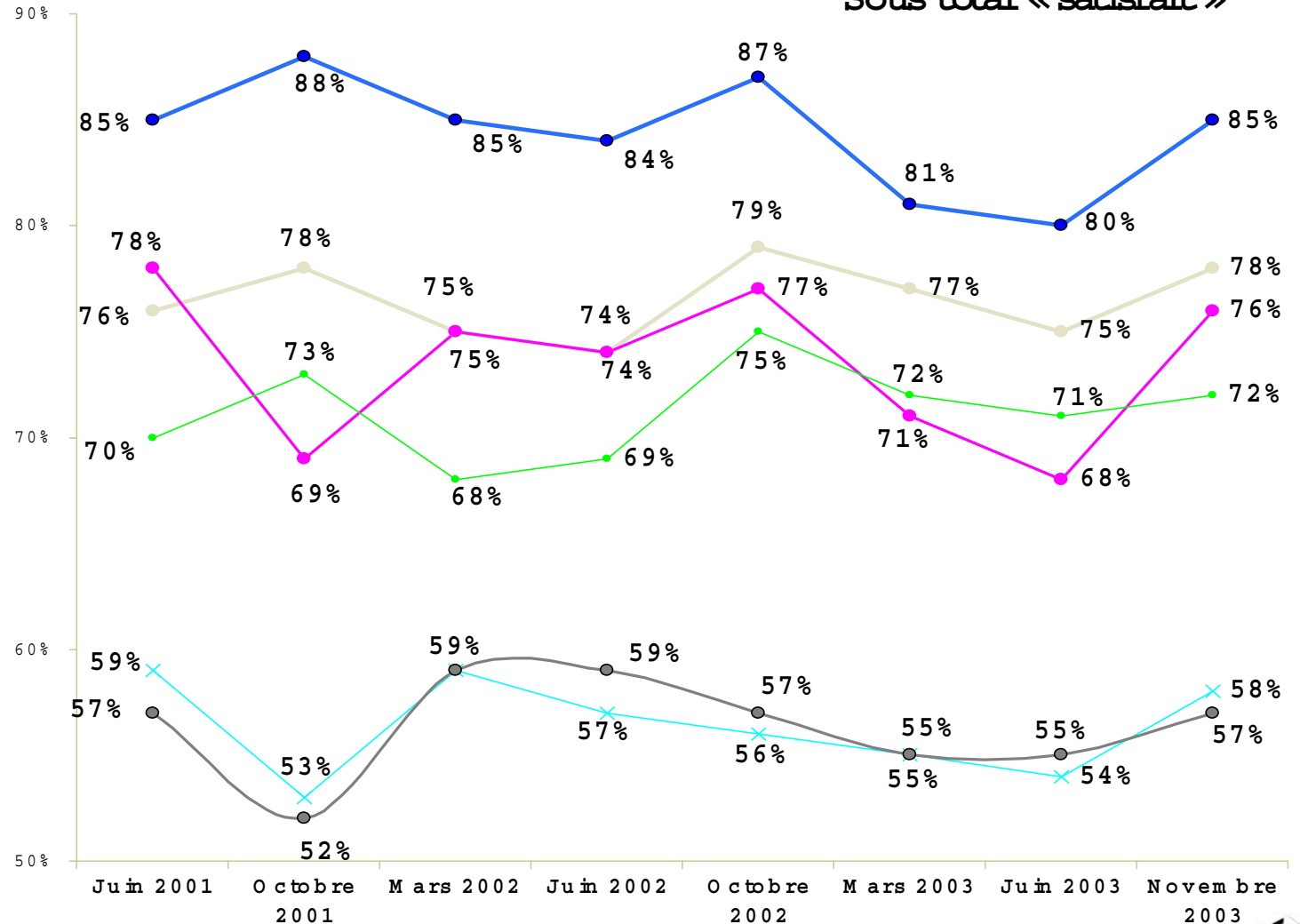
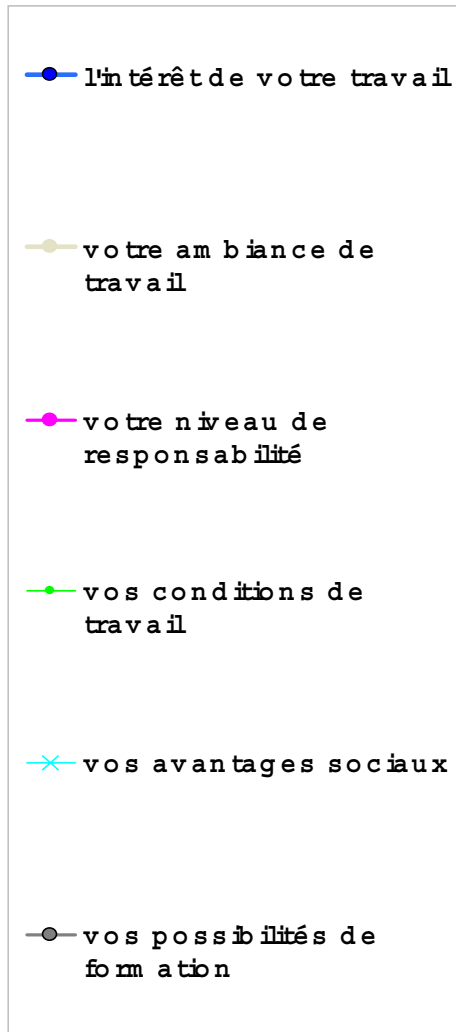


Satisfaction professionnelle : évolutions à la hausse

Q : Êtes-vous très, plutôt, plutôt pas ou pas du tout satisfait de ... ?

Cadres

Sous total « satisfait »



Base : cadres

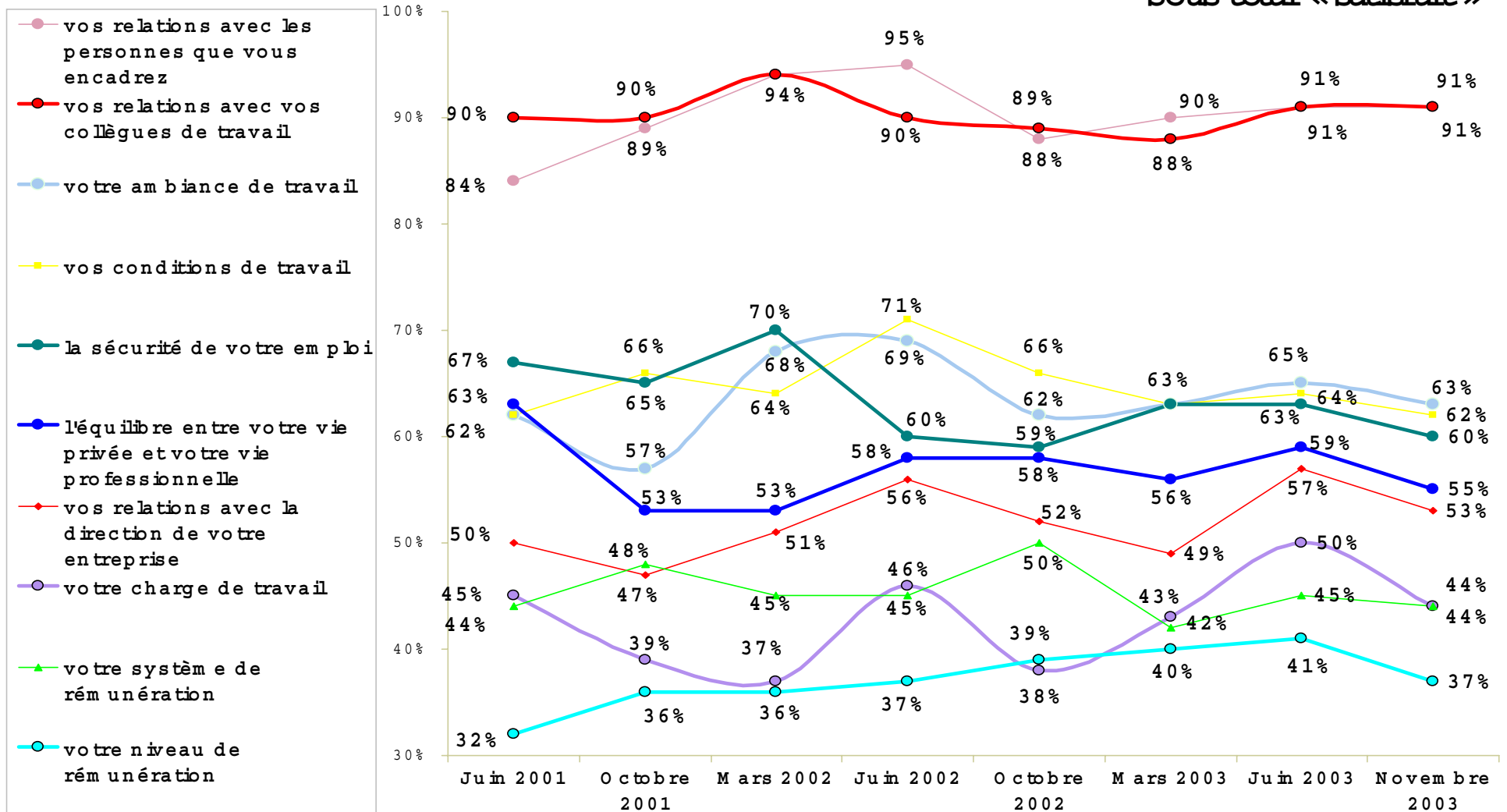


Satisfaction professionnelle : évolutions à la baisse

Q : Êtes-vous très, plutôt, plutôt pas ou pas du tout satisfait de ... ?

Militants

Sous total « satisfait »



Base : militants

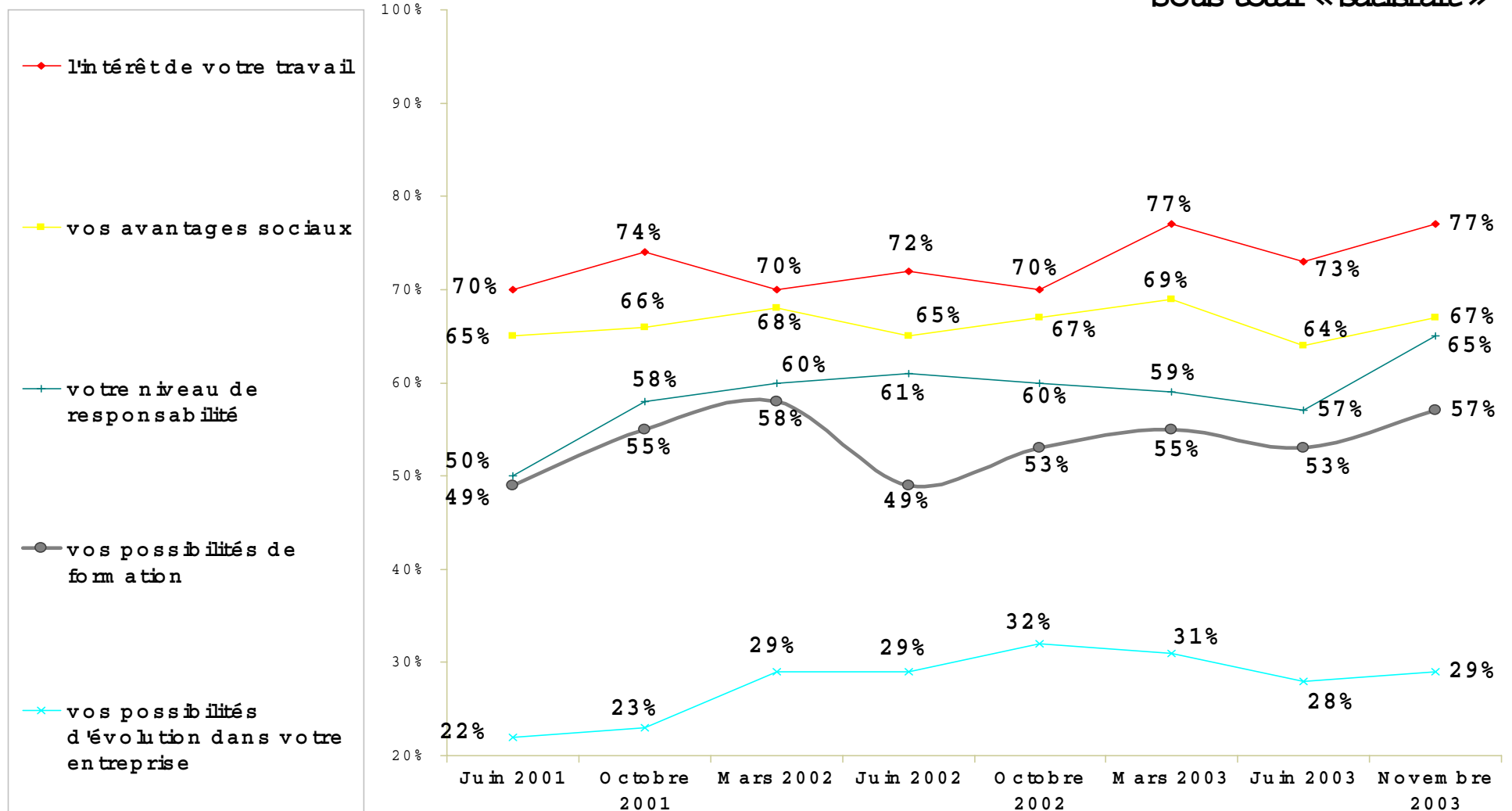


Satisfaction professionnelle : évolutions à la hausse

Q : Êtes-vous très, plutôt, plutôt pas ou pas du tout satisfait de ... ?

Militants

Sous total « satisfait »



Base : militants

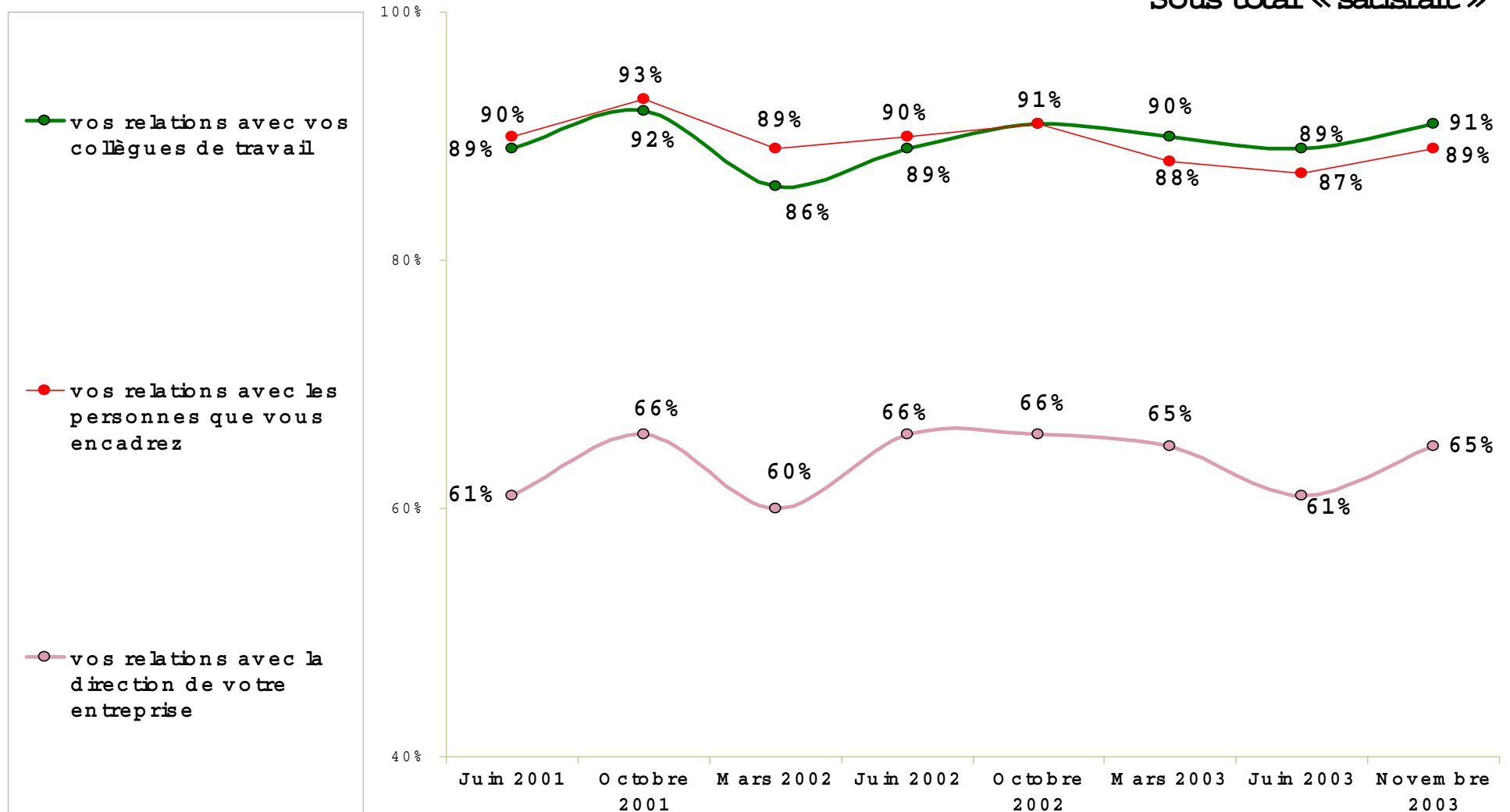


Amélioration de la satisfaction à l'égard des relations avec la direction

Q : Êtes-vous très, plutôt, plutôt pas ou pas du tout satisfait de ... ?

Cadres

Sous total « satisfait »



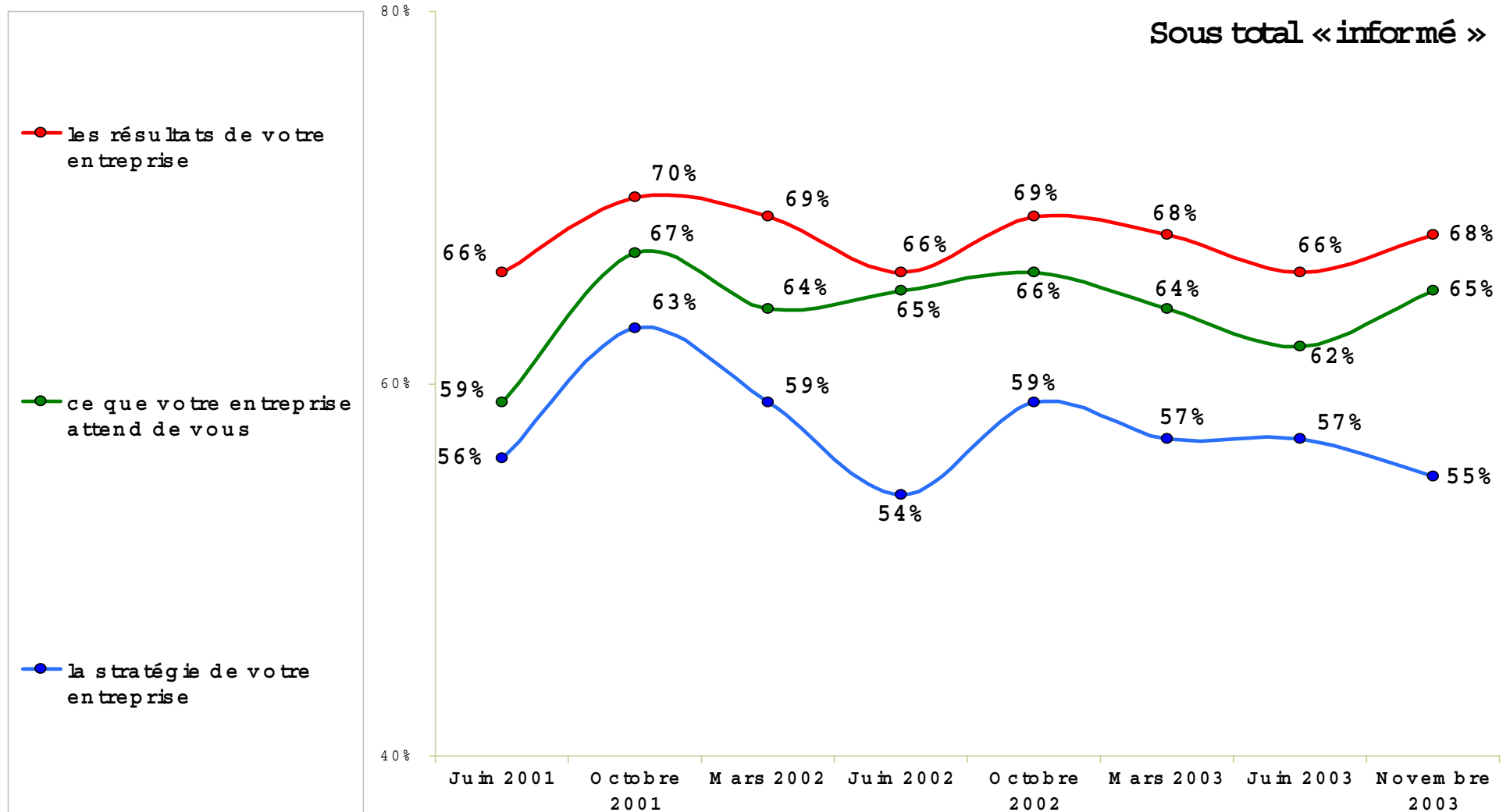


Sentiment d'information sur l'entreprise

Q : Diriez-vous que vous êtes très, plutôt bien, plutôt mal, mal ou très mal informé sur ... ?

Cadres

Sous total « informé »



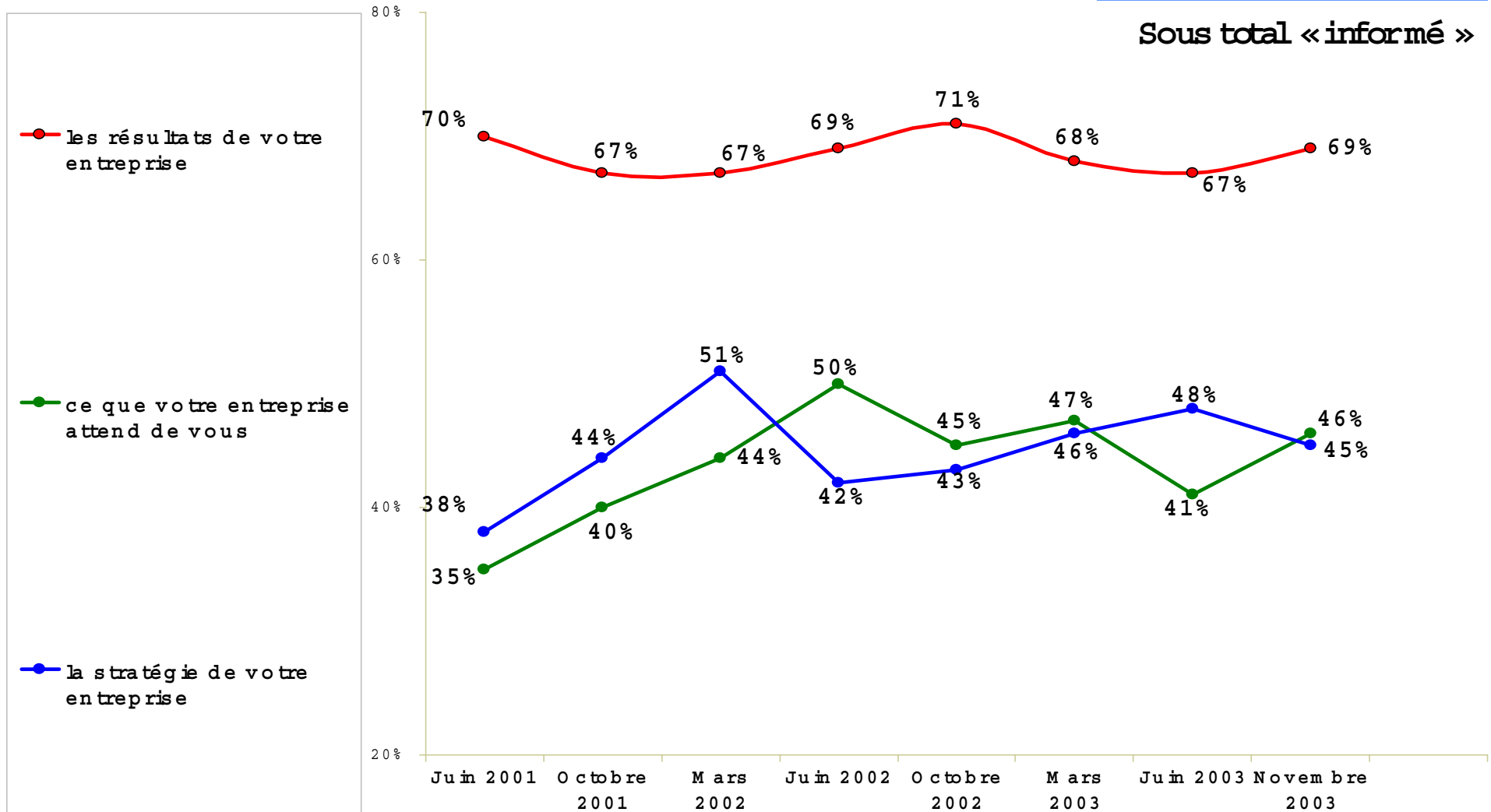


Sentiment d'information sur l'entreprise

Q : Diriez-vous que vous êtes très, plutôt bien, plutôt mal, mal ou très mal informé sur ... ?

Militants

Sous total « informé »





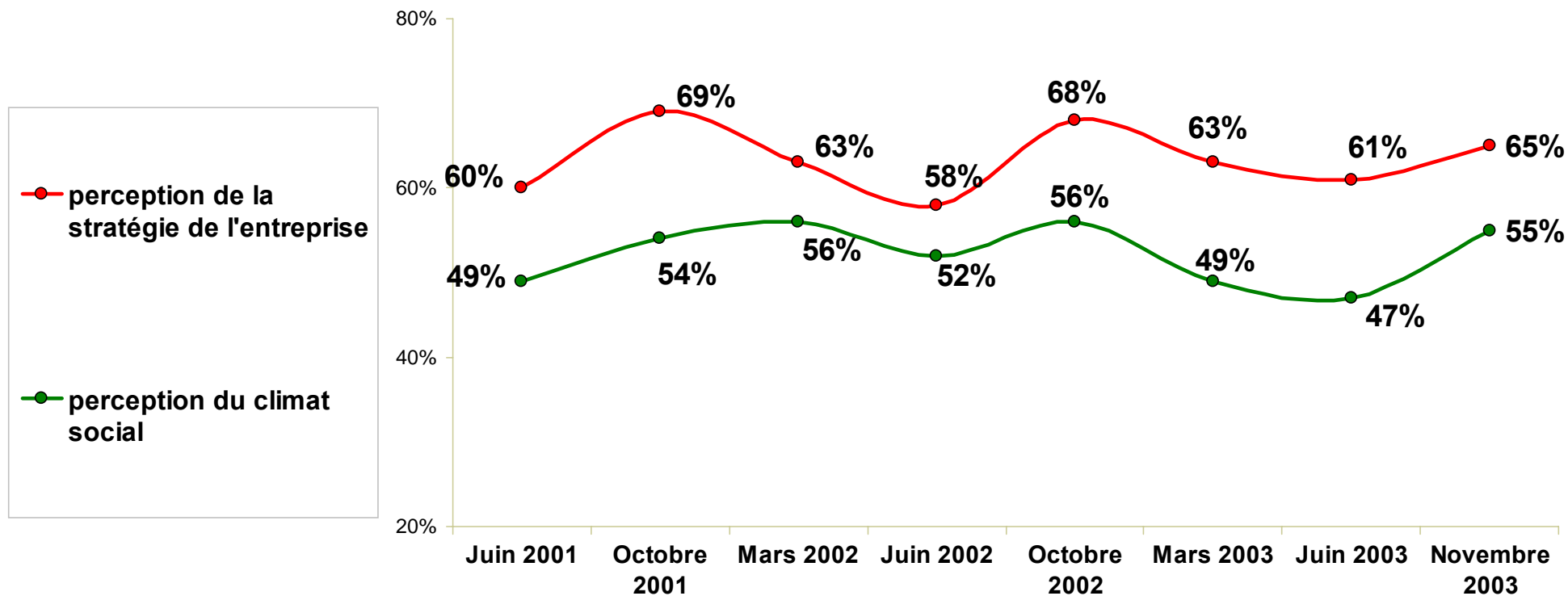
Amélioration de l'appréciation sur la stratégie et le climat social de l'entreprise

Q : La stratégie actuelle de votre entreprise vous paraît-elle ?

Q : Le climat social dans votre entreprise vous paraît-il actuellement ?

Cadres

Sous total «bon/bonne»





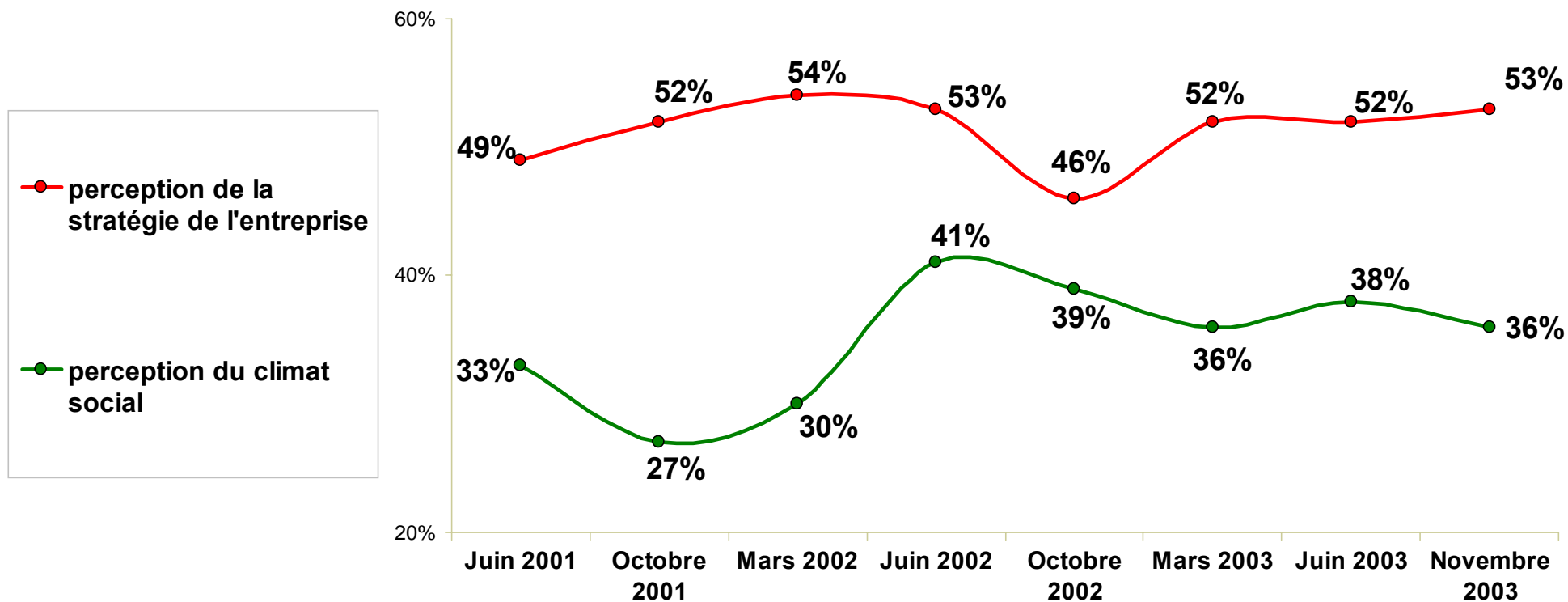
Perception de la stratégie / climat social de l'entreprise

Q : La stratégie actuelle de votre entreprise vous paraît-elle ?

Q : Le climat social dans votre entreprise vous paraît-il actuellement ?

Militants

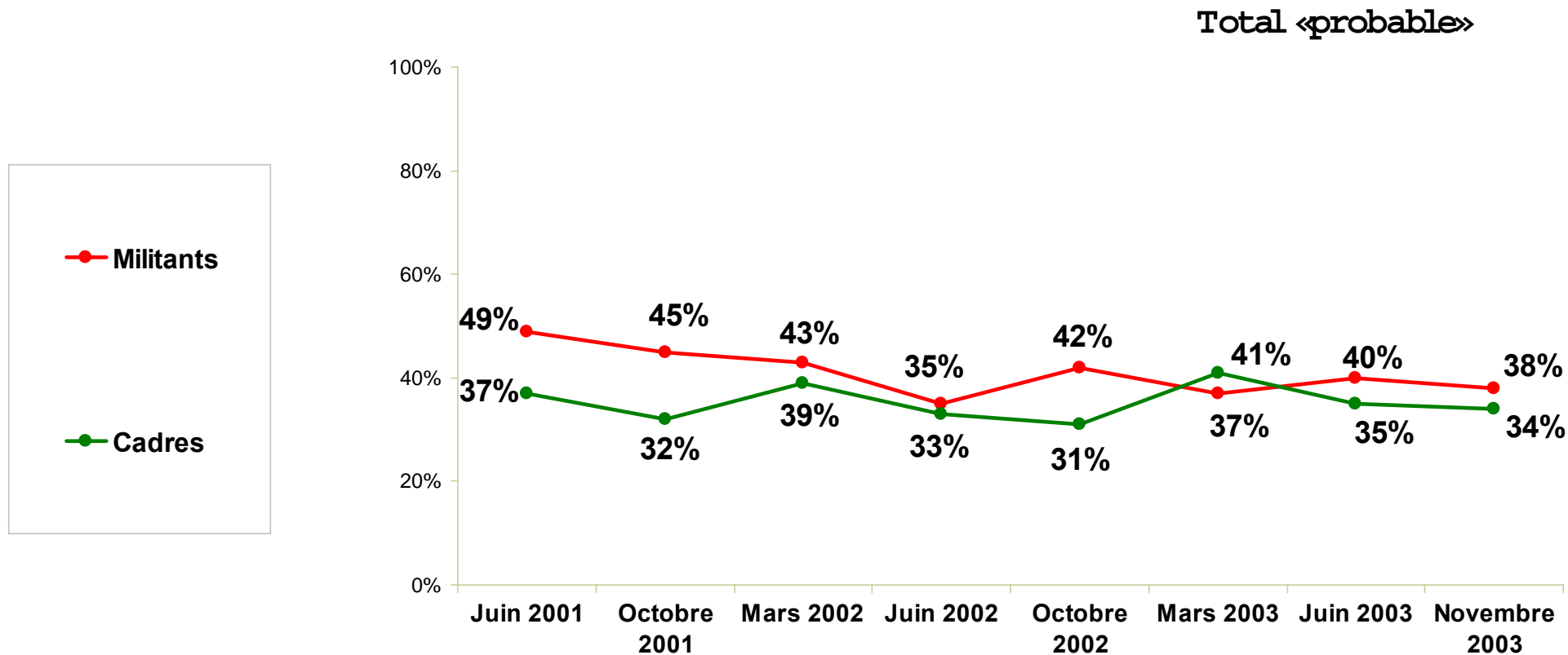
Sous total «bon/bonne»





Perspective de mouvement social

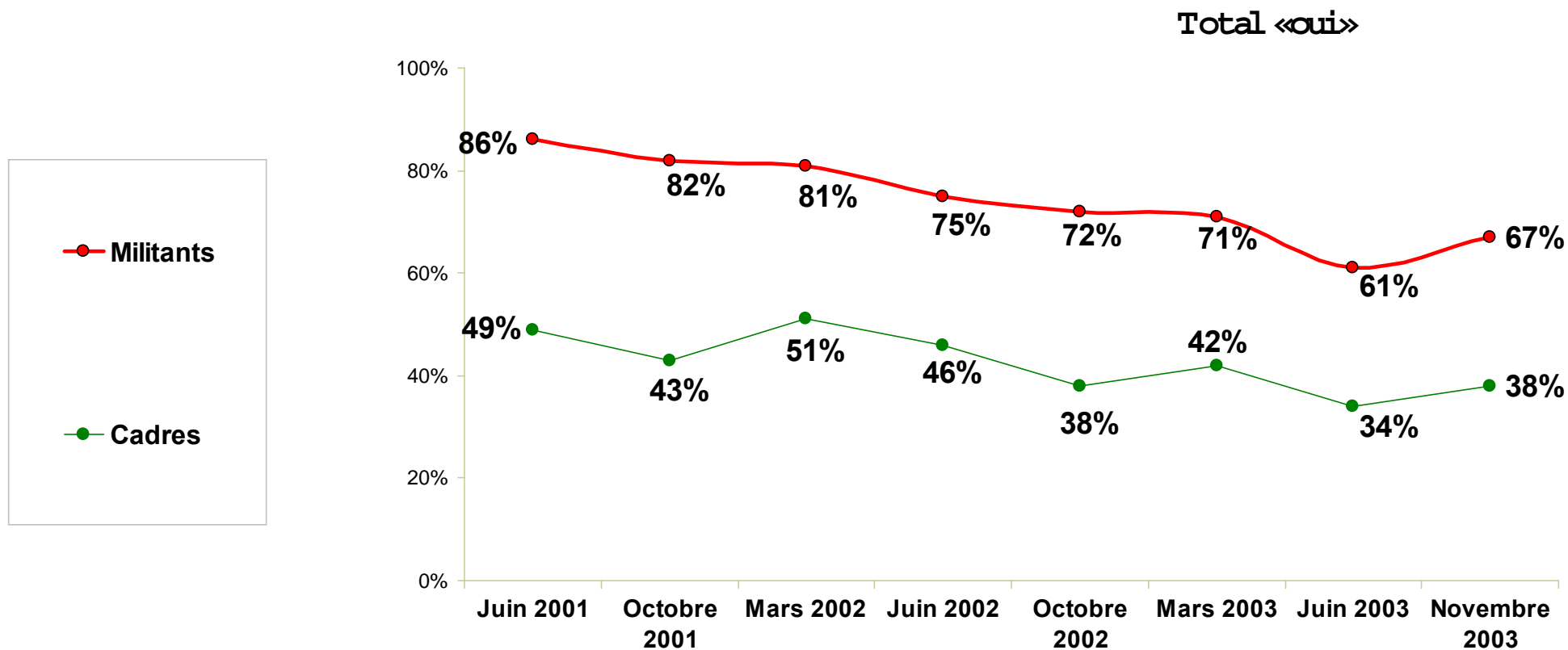
Q : En tant que cadre, avez-vous le sentiment qu'un mouvement social dans votre entreprise est probable dans les mois qui viennent ?





Intention de participer à un mouvement social

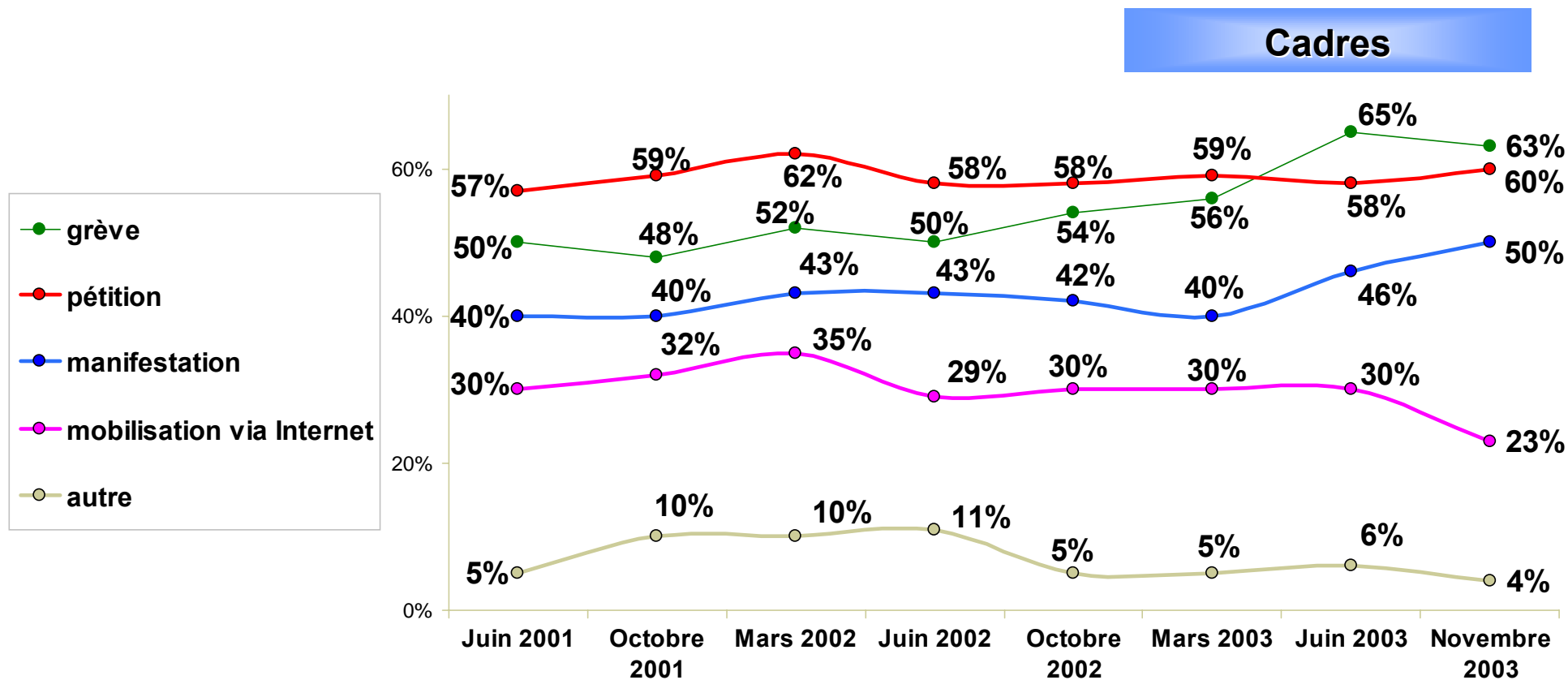
Q : Si un mouvement social devait se produire demain, auriez-vous l'intention d'y participer ?





Forme de participation à un mouvement social

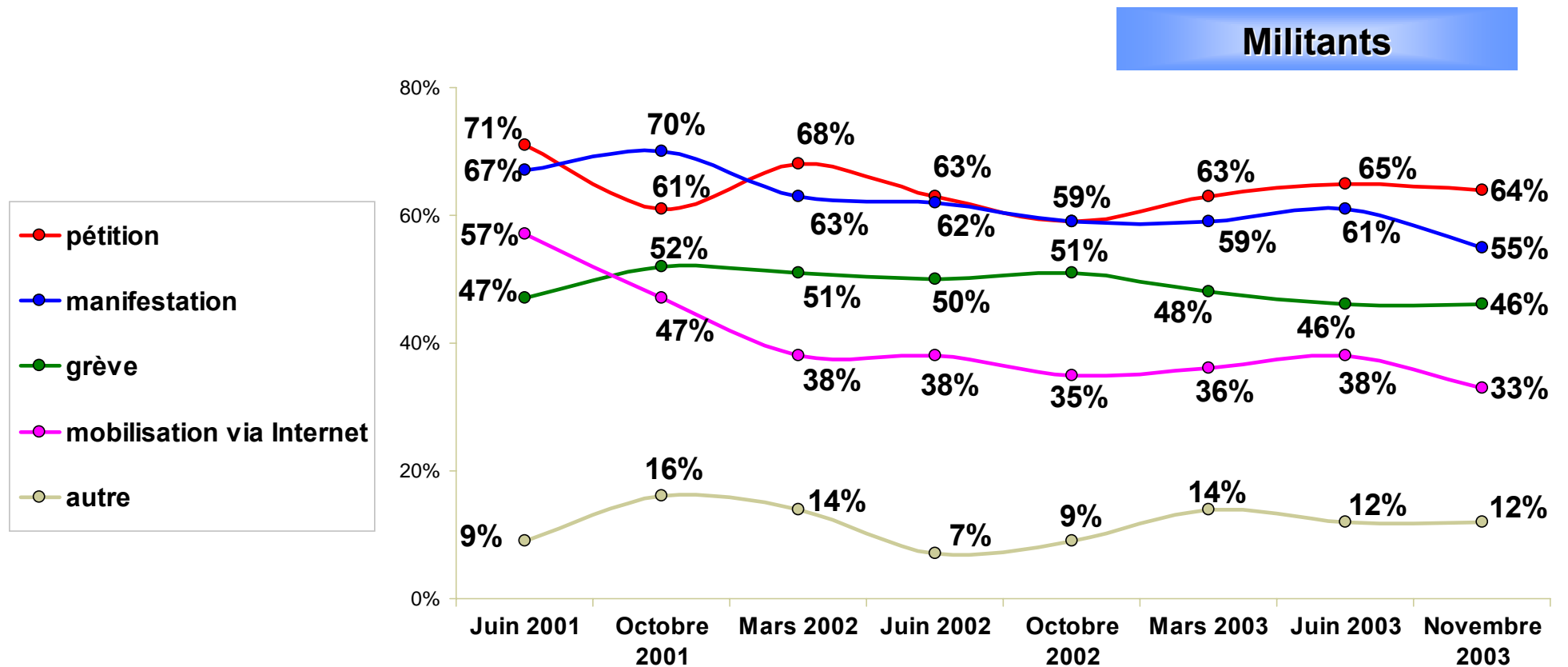
Q : Sous quelle(s) forme(s) auriez-vous l'intention de participer à un mouvement social ?





Forme de participation à un mouvement social

Q : Sous quelle(s) forme(s) auriez-vous l'intention de participer à un mouvement social ?



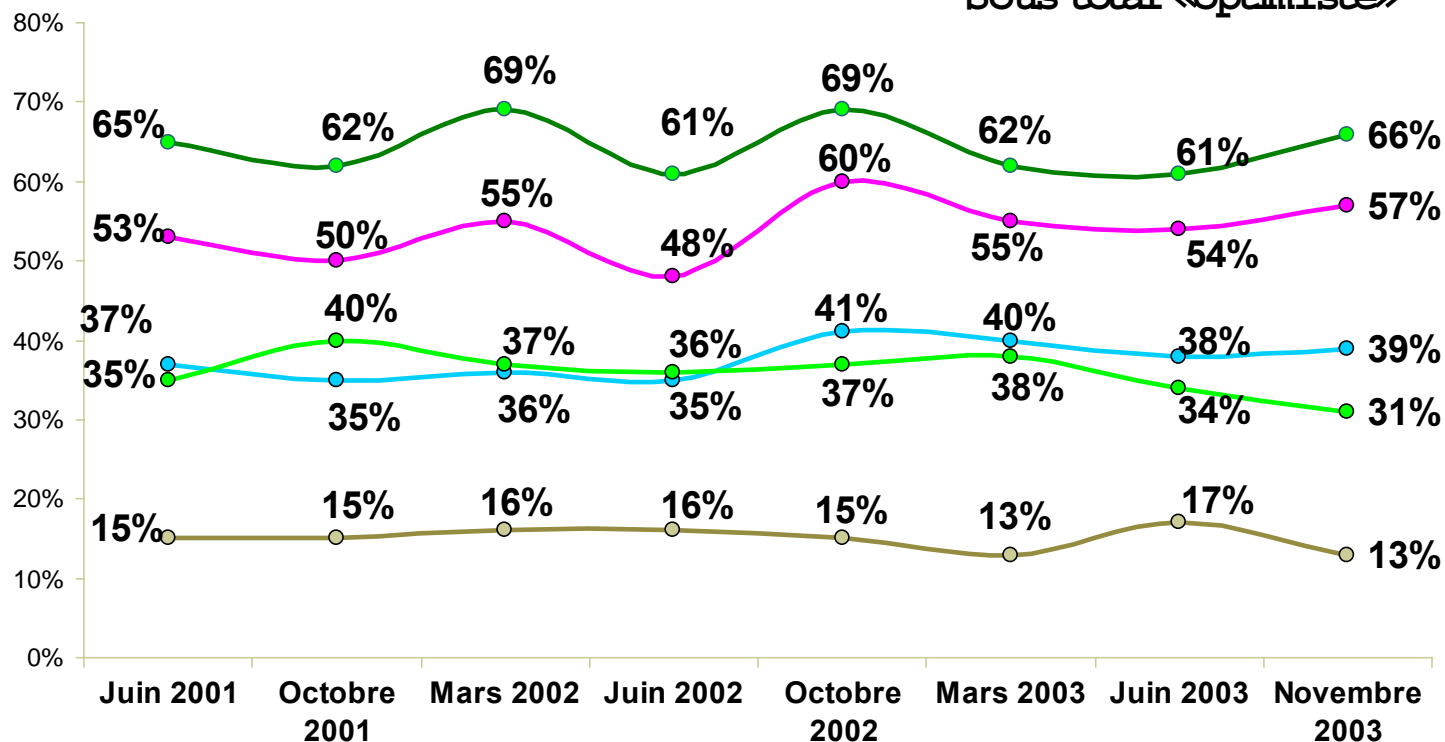
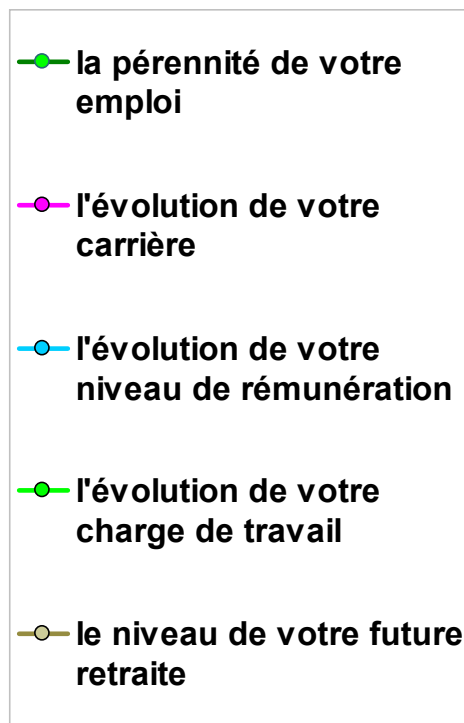


Optimisme micro économique

Q : Êtes-vous très optimiste, plutôt optimiste, plutôt pessimiste ou très pessimiste quand vous pensez à ... ?

Cadres

Sous total «optimiste»



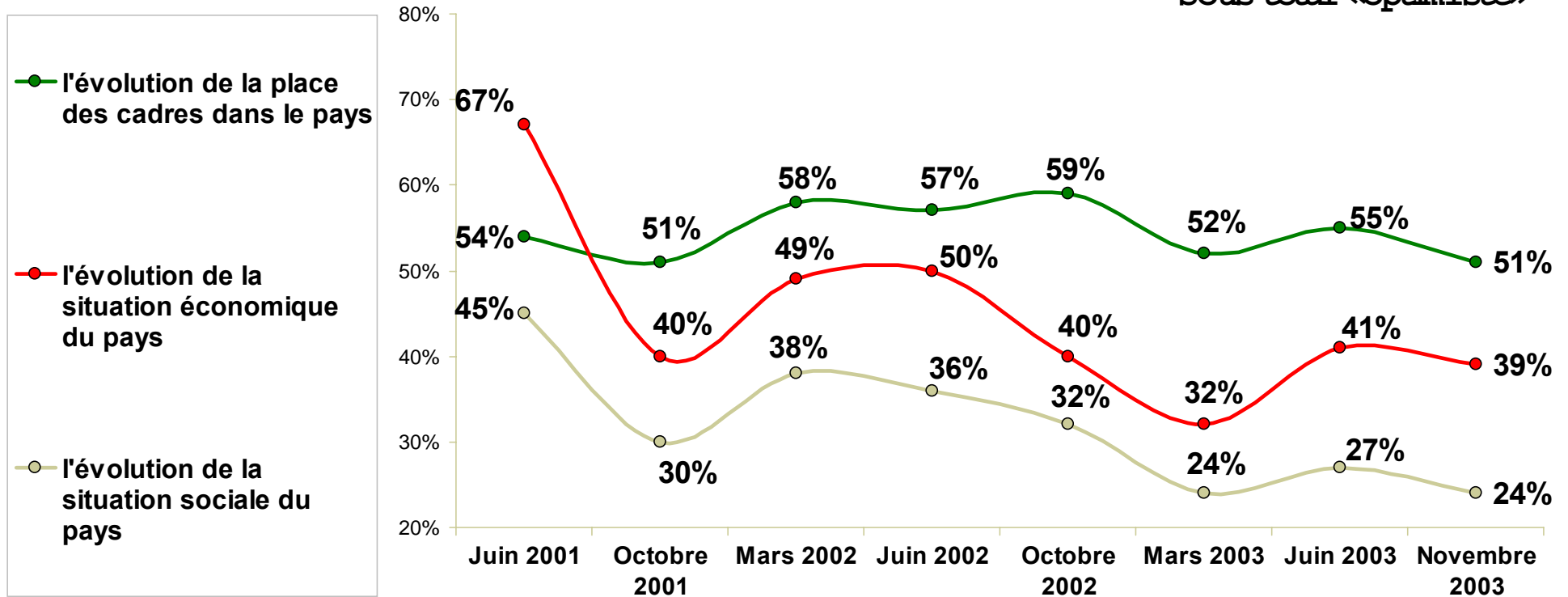


Optimisme macro économique

Q : Êtes-vous très optimiste, plutôt optimiste, plutôt pessimiste ou très pessimiste quand vous pensez à ... ?

Cadres

Sous total «optimiste»



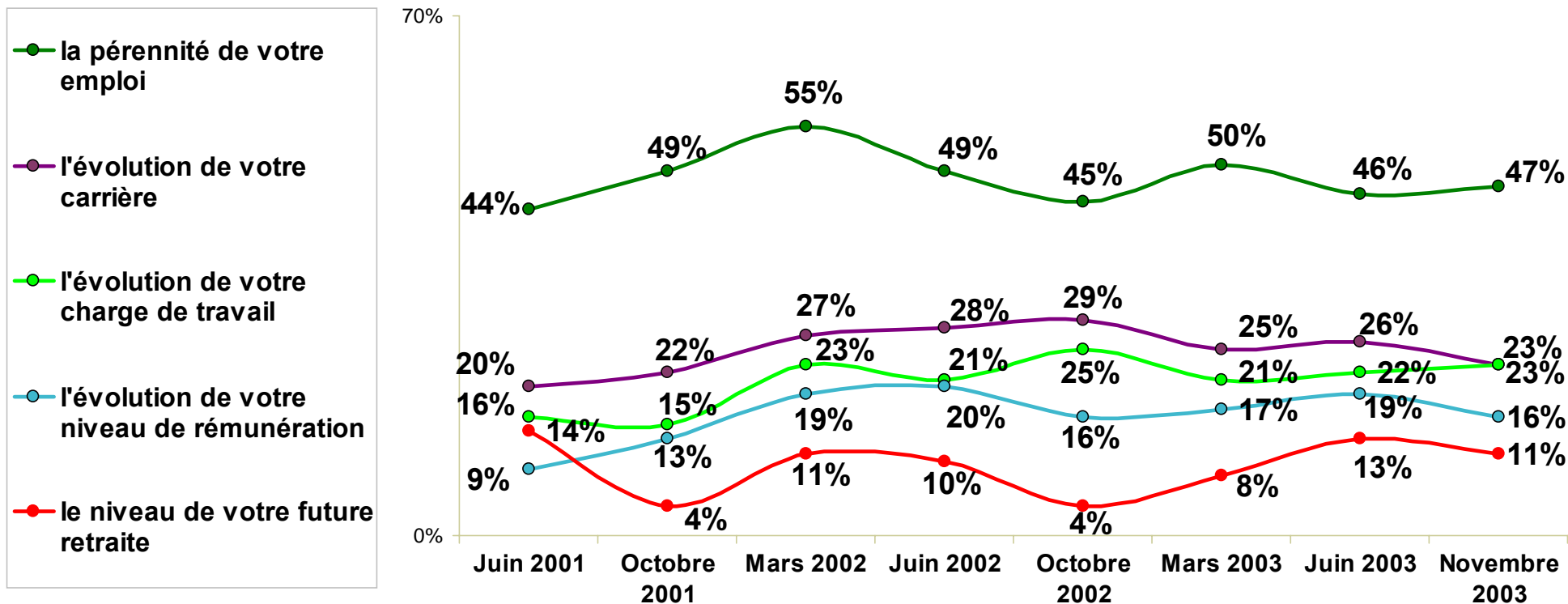


Optimisme micro économique

Q : Êtes-vous très optimiste, plutôt optimiste, plutôt pessimiste ou très pessimiste quand vous pensez à ... ?

Militants

Sous total «optimiste»



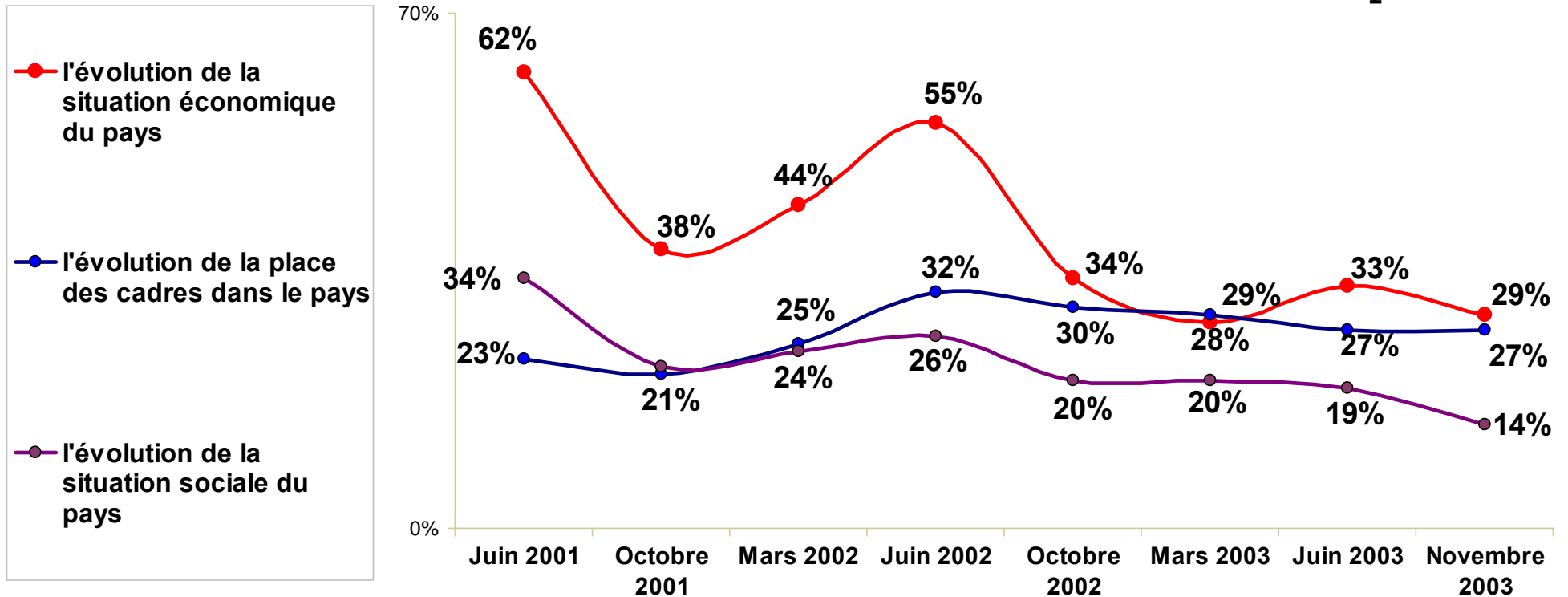


Optimiste macro économique

Q : Êtes-vous très optimiste, plutôt optimiste, plutôt pessimiste ou très pessimiste quand vous pensez à ... ?

Militants

Sous total «optimiste»



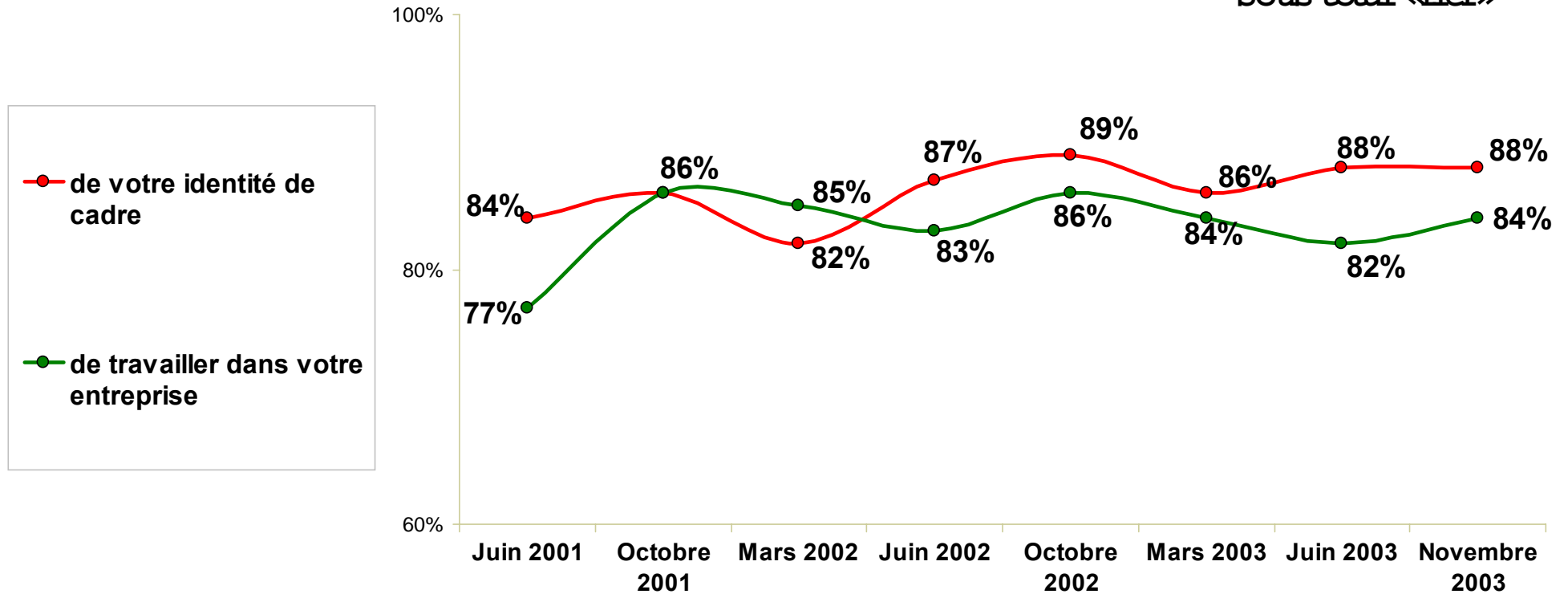


Sentiment de fierté

Q : Diriez-vous que vous êtes très, plutôt, plutôt pas ou pas du tout fier ... ?

Cadres

Sous total «fier»



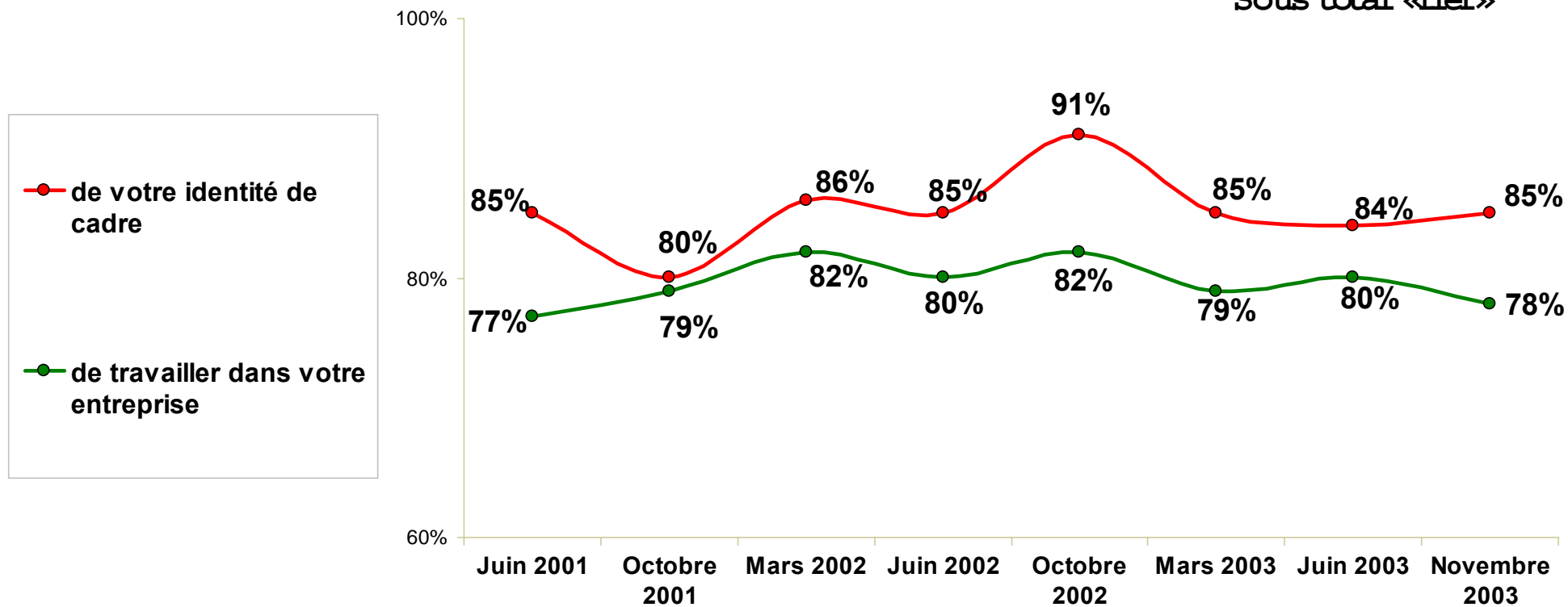


Sentiment de fierté

Q : Diriez-vous que vous êtes très, plutôt, plutôt pas ou pas du tout fier ... ?

Militants

Sous total «fier»

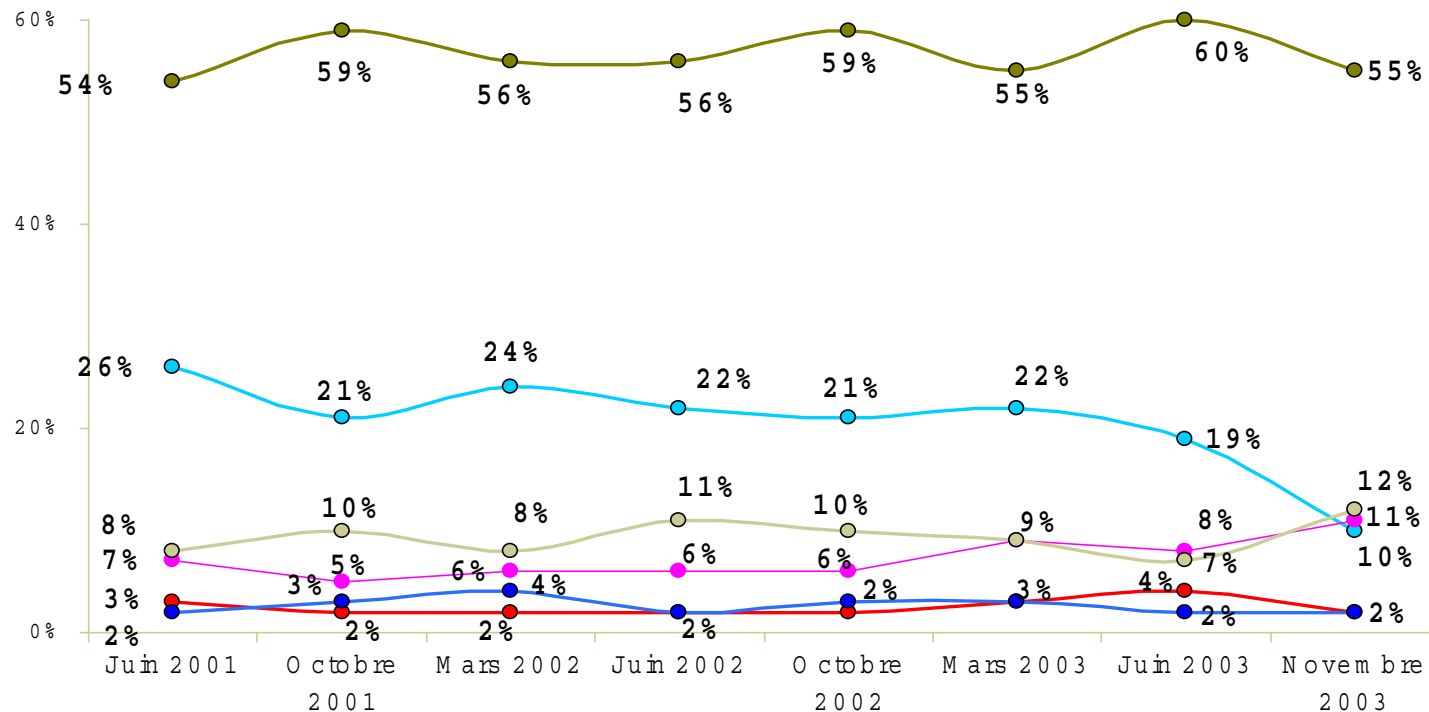
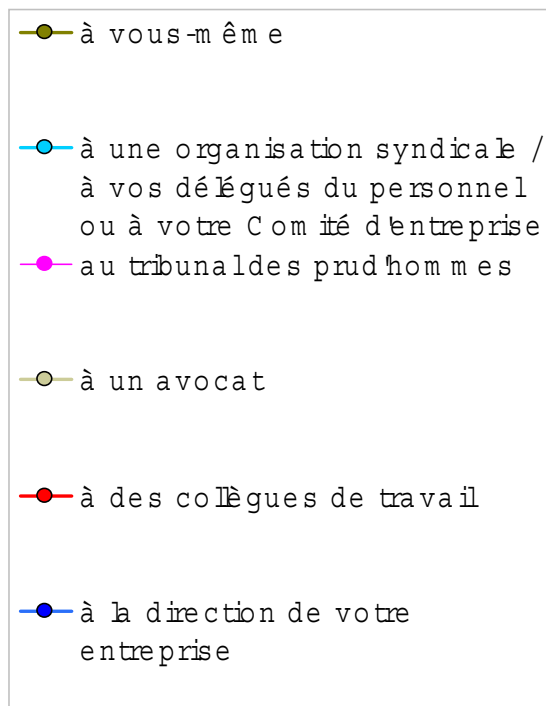




Confiance dans les acteurs pour la défense de ses droits

Q : A qui faites-vous le plus confiance pour défendre vos droits dans votre entreprise ?

Cadres



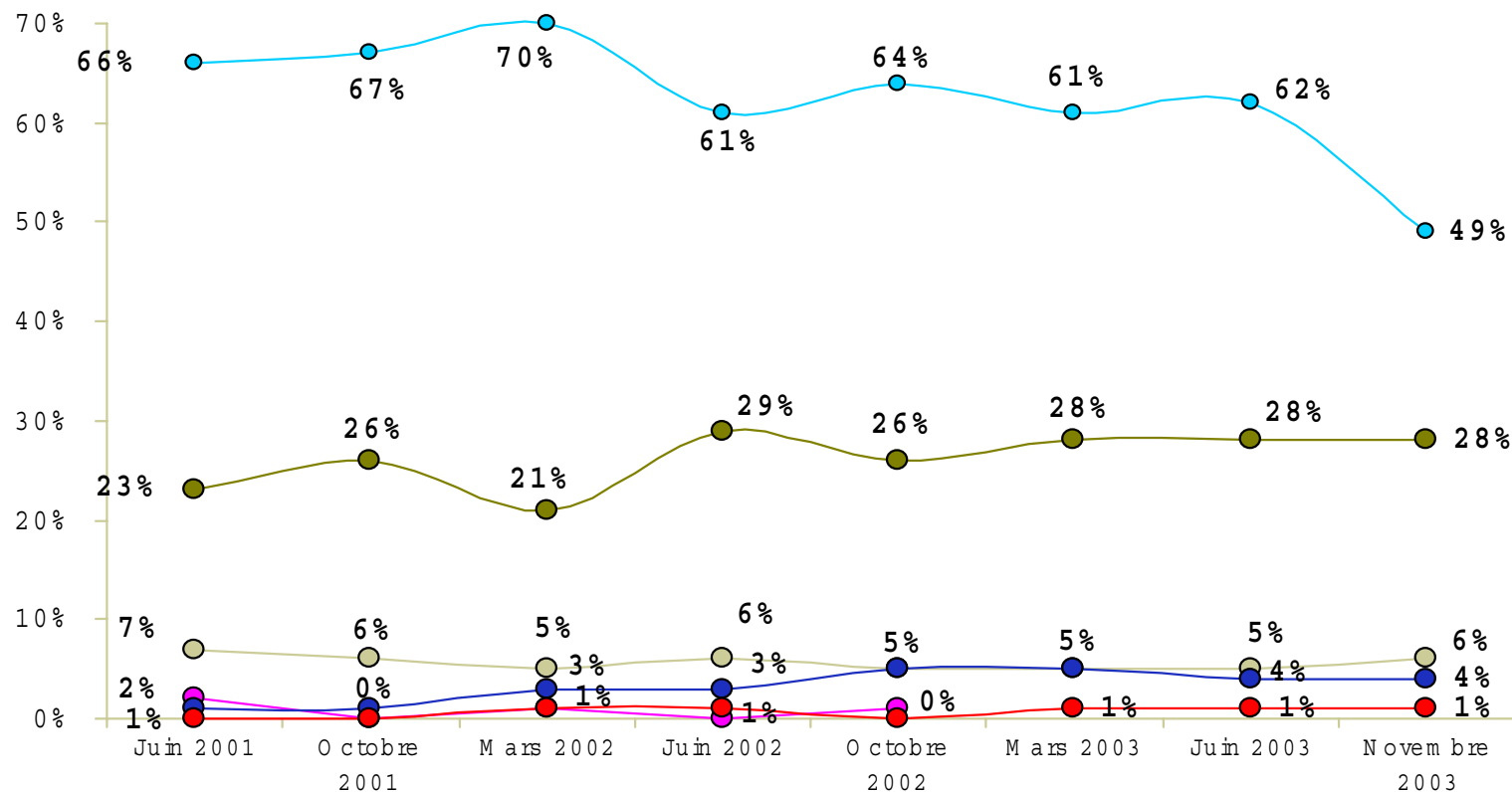


Confiance dans les acteurs pour la défense de ses droits

Q : A qui faites-vous le plus confiance pour défendre vos droits dans votre entreprise ?

Militants

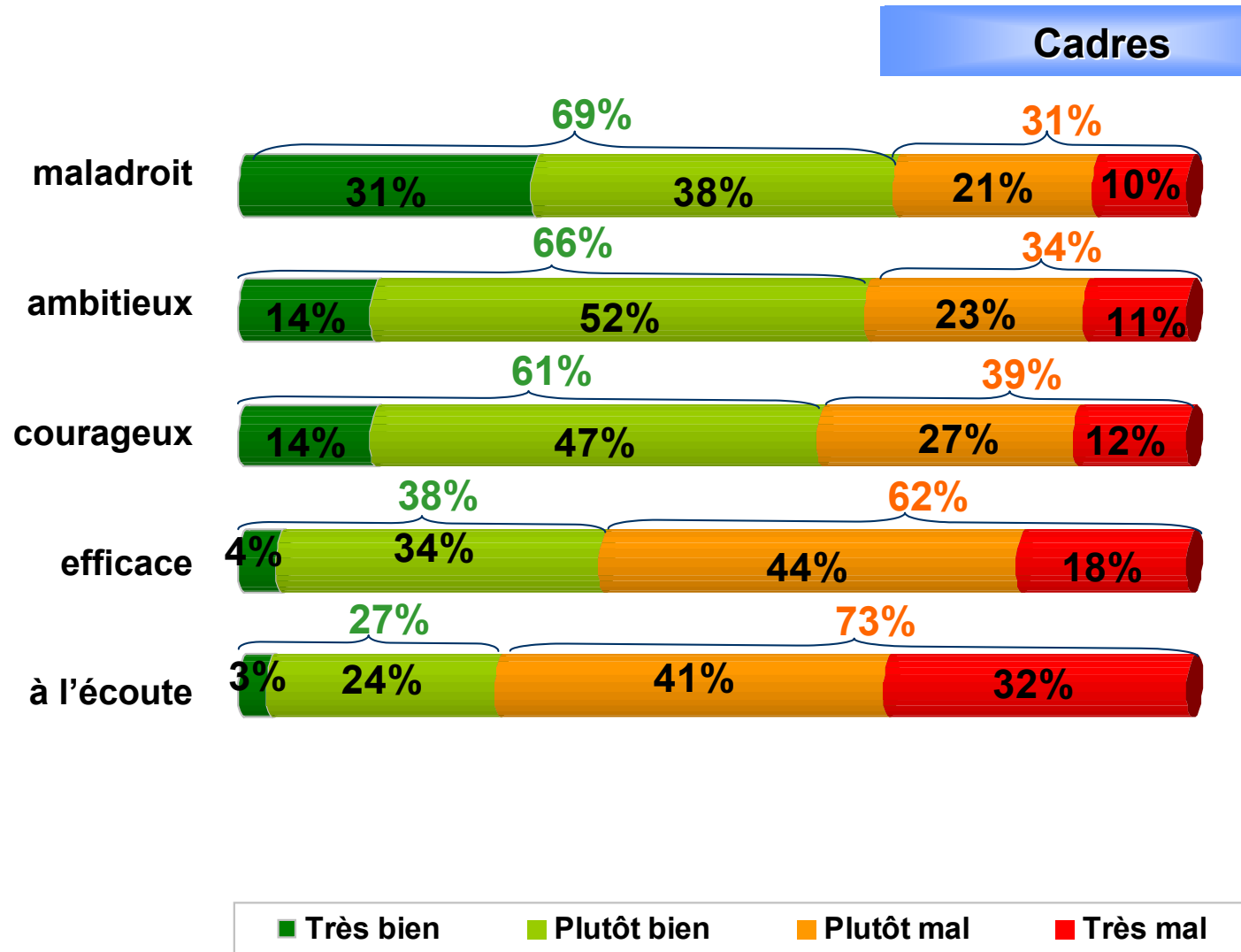
- à une organisation syndicale / à vos délégués du personnel ou à votre Comité d'entreprise
- à vous-mêm e
- à un avocat
- à des collègues de travail
- au tribunal des prud'hom m es
- à la direction de votre entreprise





Perception du gouvernement

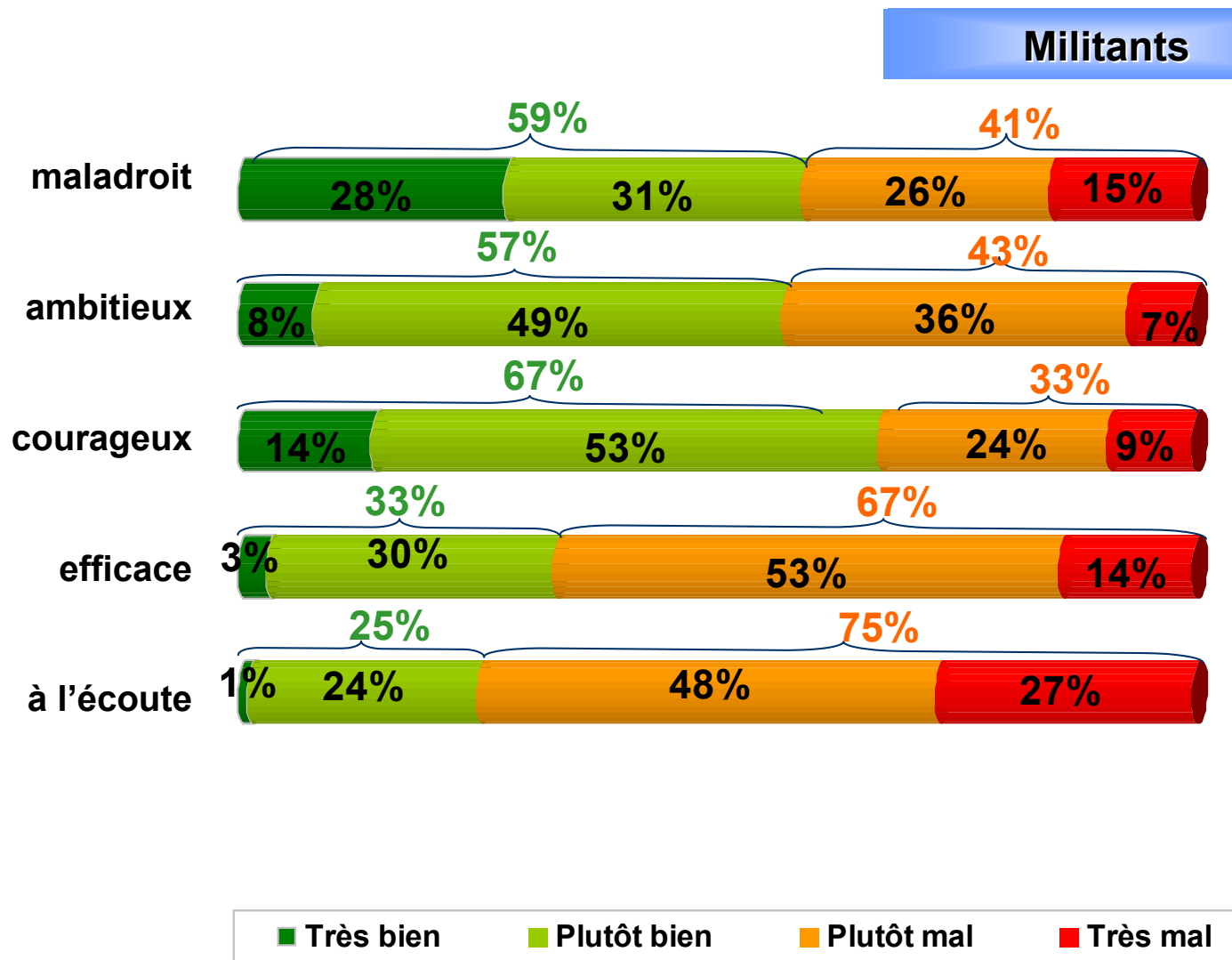
Q : Pour chacun des qualificatifs suivants, dites si selon vous il s'applique plutôt bien ou plutôt mal au gouvernement de Jean-Pierre Raffarin:





Perception du gouvernement

Q : Pour chacun des qualificatifs suivants, dites si selon vous il s'applique plutôt bien ou plutôt mal au gouvernement de Jean-Pierre Raffarin:

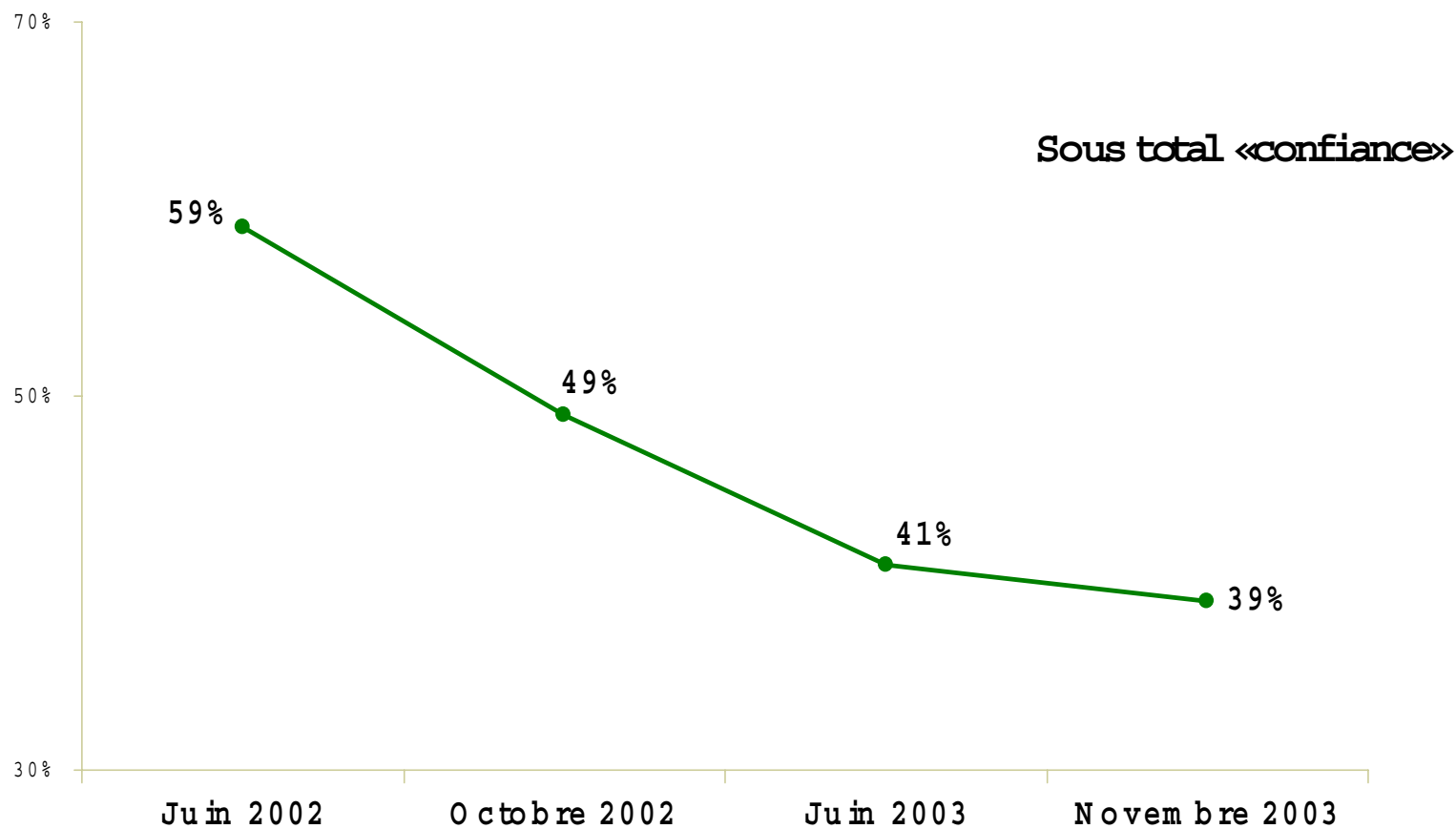




Sentiment de confiance à l'égard du gouvernement

Q : Diriez-vous que vous faites tout à fait, plutôt, plutôt pas ou pas du tout confiance au gouvernement de Jean-Pierre Raffarin pour relancer le dialogue avec les partenaires sociaux ?

Cadres

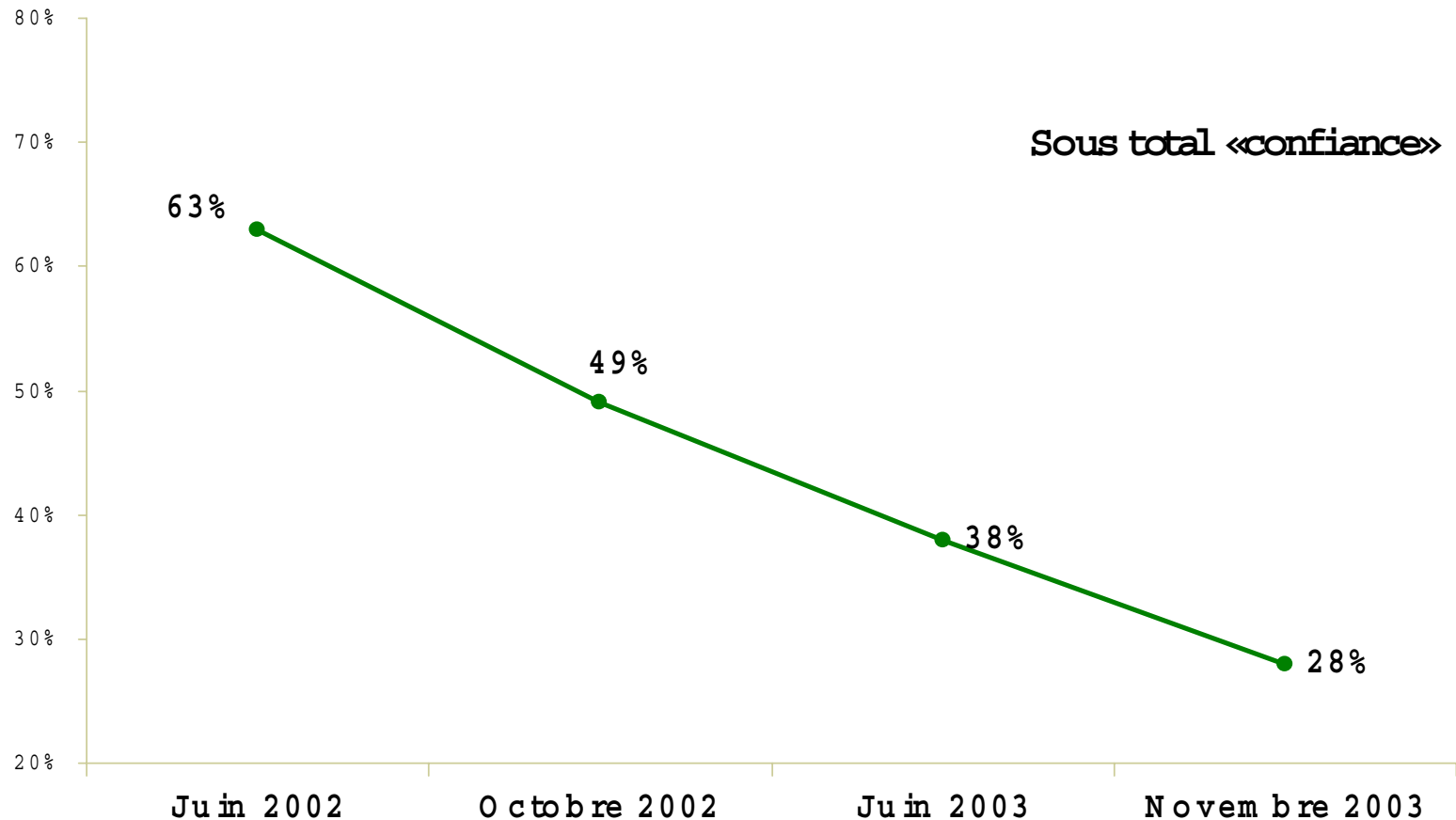




Sentiment de confiance à l'égard du gouvernement

Q : Diriez-vous que vous faites tout à fait, plutôt, plutôt pas ou pas du tout confiance au gouvernement de Jean-Pierre Raffarin pour relancer le dialogue avec les partenaires sociaux ?

Militants





Politique à l'égard des personnes âgées

Q : Pour financer la politique en faveur des personnes âgées ou dépendantes, laquelle de ces deux solutions préféreriez-vous ?

Cadres





Politique à l'égard des personnes âgées

Q : Pour financer la politique en faveur des personnes âgées ou dépendantes, laquelle de ces deux solutions préféreriez-vous ?

Militants

