



Attentes des cadres

Baromètre
Janvier 2009

Méthodologie

► **L'échantillon interrogé :**

L'échantillon interrogé, représentatif de la population des cadres français, est composé de 1057 personnes. Il a été constitué par extraction aléatoire parmi les cadres au sein de Newpanel, le panel en ligne représentatif d'OpinionWay. L'échantillon a été constitué selon la méthode des quotas, au regard des critères de sexe, d'âge, de secteur d'activité.

L'échantillon a été interrogé entre le 5 et le 8 janvier 2009.

► **Le mode d'interrogation :**

L'échantillon a été interrogé en ligne grâce à l'outil CAWI (computer assisted web interview) développé par OpinionWay. Les personnes interrogées sont invitées par e-mailing à se connecter sur le questionnaire accessible via un lien figurant dans le message de l'e-mail. Les réponses recueillies en ligne sont ensuite traitées et analysées dans la base de données ainsi constituée.

► Conditions de diffusion de l'étude : les résultats de cette étude sont l'entière propriété de la CFE CGC qui peut s'il le souhaite en faire une diffusion totale ou partielle qui sera soumise pour validation à OpinionWay. En outre toute diffusion à des fins de reprise presse devra comporter un encart rappelant que l'étude a été réalisée par OpinionWay, la méthodologie précise (mode de recueil, taille d'échantillon et mode de représentativité) ainsi que les dates de recueil des données.



Principaux enseignements

- ▶ En janvier 2009, les cadres affichent un réel **pessimisme concernant l'évolution de la situation économique du pays** (82%) et de sa situation sociale (85%), soit une augmentation de respectivement 12 et 7 points par rapport à la vague de novembre 2007.
 - ▶ 67% d'entre eux pensent que la situation économique de la France va se détériorer contre 61% en septembre 2008.
- ▶ Les cadres sont aussi **moins optimistes** pour eux-mêmes, notamment en ce qui concerne la **pérennité de leur emploi** (-6 points par rapport à novembre 2007). C'est son niveau le plus bas depuis le début de ce baromètre.
- ▶ D'ailleurs, même si le niveau de rémunération reste la principale préoccupation professionnelle des cadres (pour un tiers d'entre eux), un quart évoque la pérennité de son emploi (+9 points par rapport à novembre 2007) C'est le plus fort taux depuis juin 2001 (26%), principalement au détriment de l'intérêt du travail (-8 points).
 - ▶ Parmi les plus de 50 ans, ce sujet passe largement devant celui du niveau de rémunération (28% vs 19%). Les cadres du privé sont logiquement les plus inquiets.



Principaux enseignements

- ▶ 45% des cadres interrogés pensent que le climat social dans leur entreprise sera bon dans les mois qui viennent. Les plus jeunes sont les plus optimistes à ce sujet.
- ▶ Plus d'un cadre sur 3 a le sentiment qu'un mouvement social est probable dans son entreprise dans les prochains mois. Plus les effectifs de l'entreprise sont importants, plus on anticipe un conflit social potentiel, ce que l'actualité récente de la SNCF n'a fait que confirmer.
 - ▶ Dans le secteur public, 65% des cadres jugent probable un tel conflit.
- ▶ En cas de mouvement social, 38% des cadres auraient l'intention d'y participer. Ils sont 54% dans le secteur public. Plus de la moitié des cadres prêts à participer à un mouvement social déclarent être prêts à faire la grève (62% et 74% parmi les cadres du secteur public), 57% à participer à des manifestations ou encore 54% à signer des pétitions.



Principaux enseignements

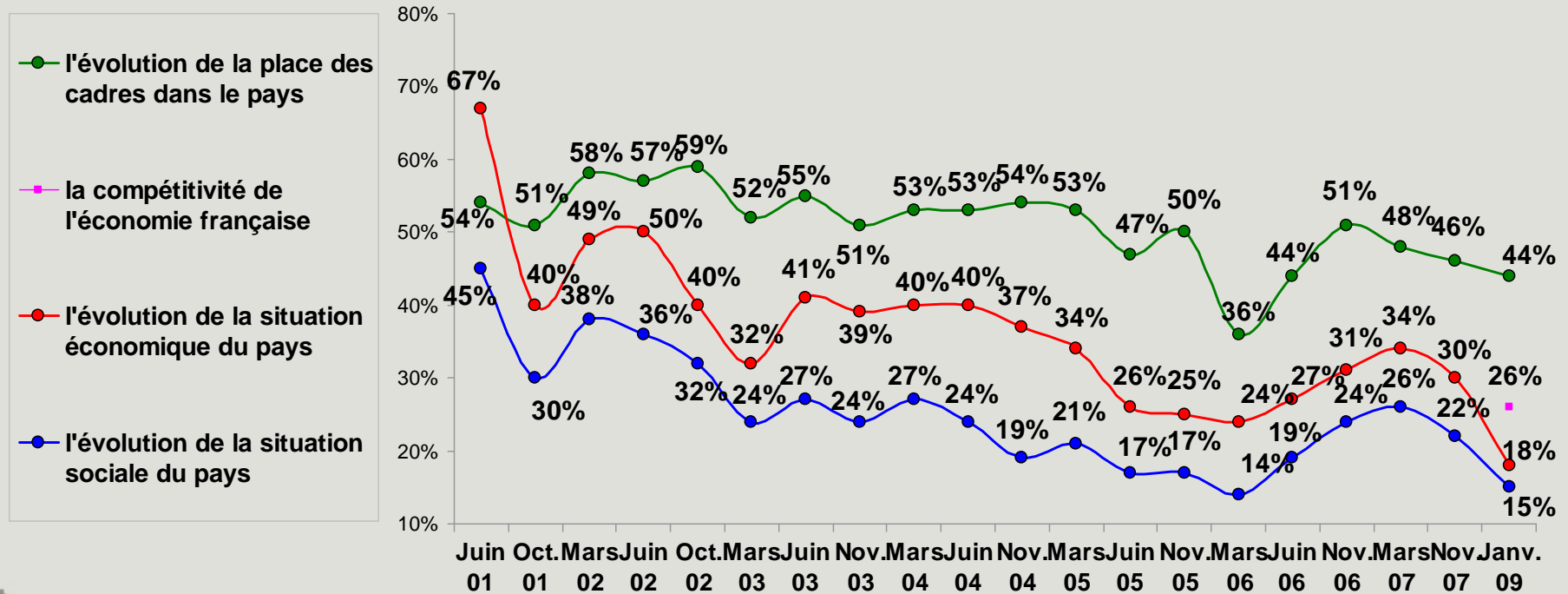
- ▶ Les trois enjeux jugés tout à fait prioritaires par au moins 2 cadres sur 3 sont :
 - ▶ L'emploi (79%). (Les cadres du secteur public plus encore avec 86%);
 - ▶ La protection sociale (67%). (Trois quarts des plus de 50 ans la jugent comme tout à fait prioritaire alors qu'ils s'approchent de l'échéance de leur départ à la retraite);
 - ▶ L'évolution des salaires et du pouvoir d'achat (62%), particulièrement chez les plus jeunes (68%).
- ▶ En revanche, un quart des Français jugent que la construction européenne et le temps de travail sont à ce jour des enjeux secondaires.
- ▶ Les trois enjeux jugés les plus prioritaires sont les trois sujets sur lesquels les cadres souhaitent que les représentants de salariés et employeurs négocient, que les syndicats (particulièrement la CFE CGC) défendent en priorité des positions. A ceux-ci s'ajoutent les conditions de travail, enjeu jugé tout à fait prioritaire par moins d'un cadre sur 2 mais dont les organisations sociales et syndicales devraient toutefois donner une importance prioritaire, compte tenu de ce que l'on estime être leur rôle.



Optimisme macro économique

Q : Êtes-vous très optimiste, plutôt optimiste, plutôt pessimiste ou très pessimiste quand vous pensez à ... ?

Sous total « optimiste »



L'évolution de la situation économique de la France

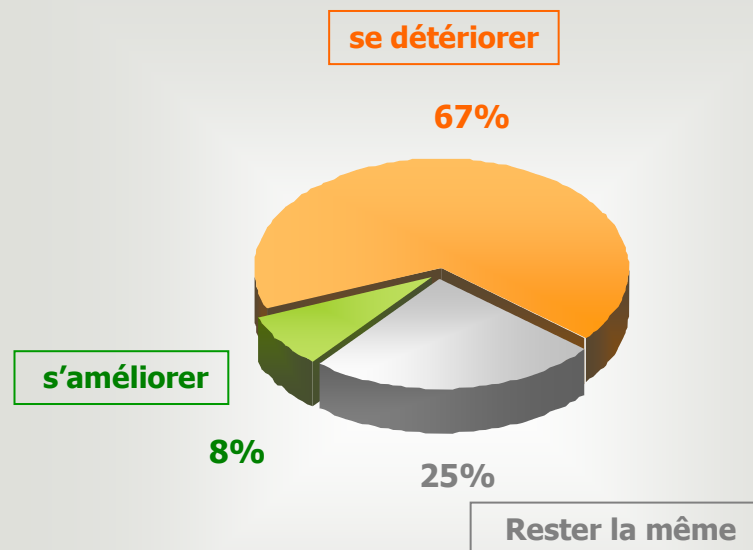
Q : Au cours des prochains mois, pensez-vous que la situation économique de la France va... ?

Rappel Étude Pouvoir d'Achat sept 08:

Se détériorer : 61%

S'améliorer : 9%

Rester la même : 30%



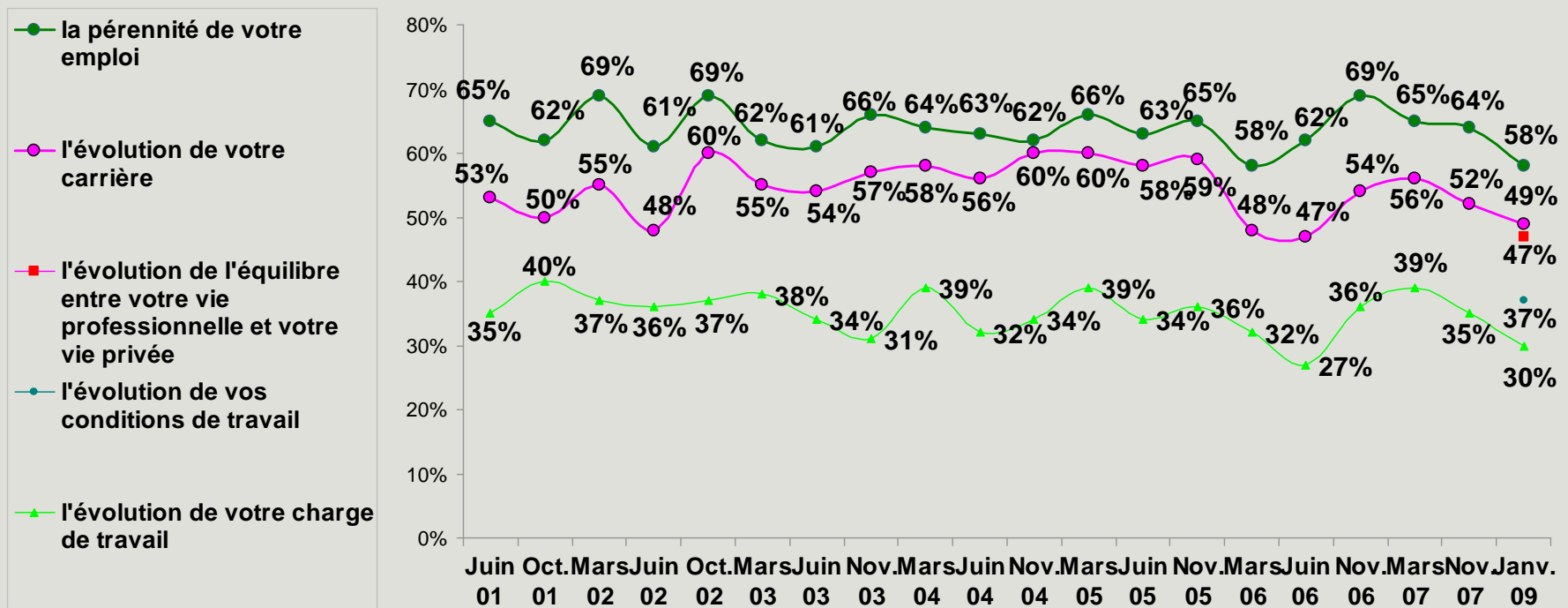
Cadres du secteur privé	Cadres du secteur public
8%	5%
65%	76%
27%	19%



Optimisme micro économique

Q : Êtes-vous très optimiste, plutôt optimiste, plutôt pessimiste ou très pessimiste quand vous pensez à ... ?

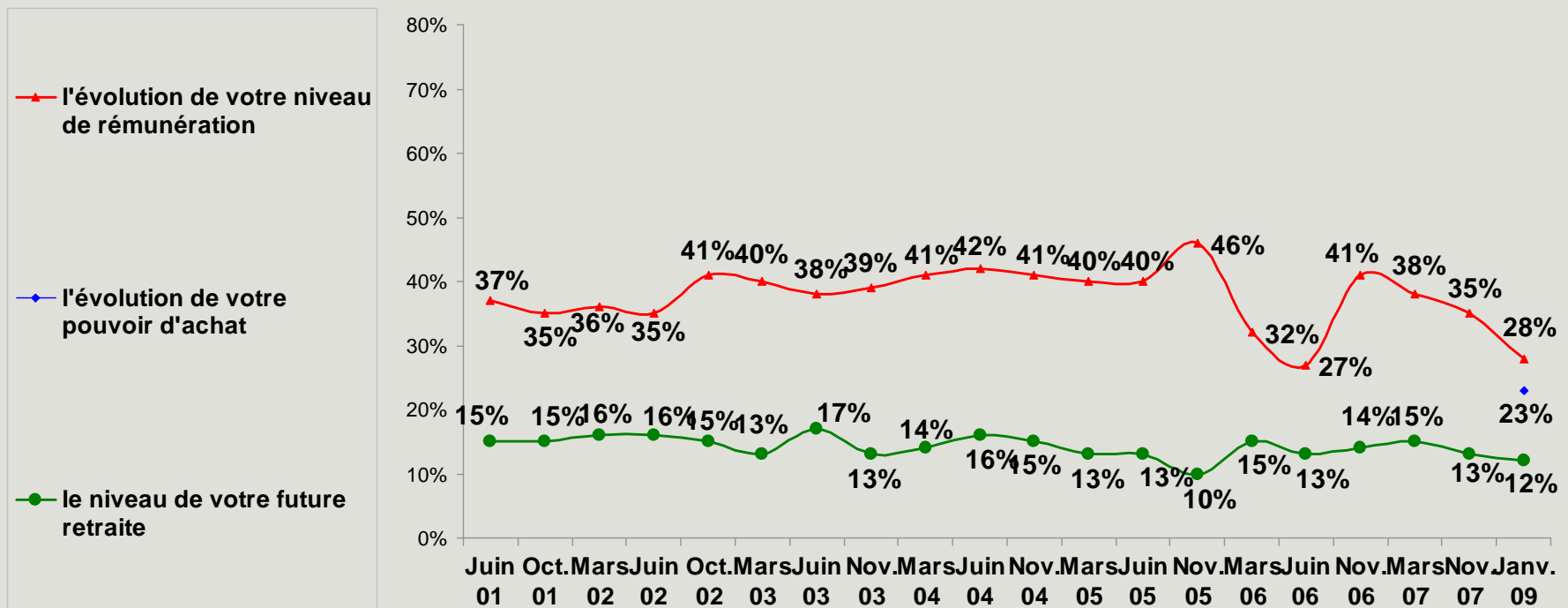
Sous total « optimiste »



Optimisme micro économique

Q : Êtes-vous très optimiste, plutôt optimiste, plutôt pessimiste ou très pessimiste quand vous pensez à ... ?

Sous total « optimiste »



L'évolution de la situation financière du ménage

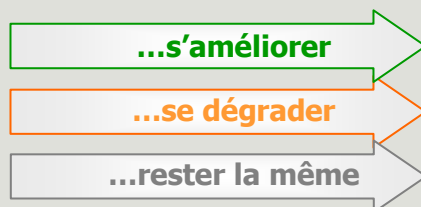
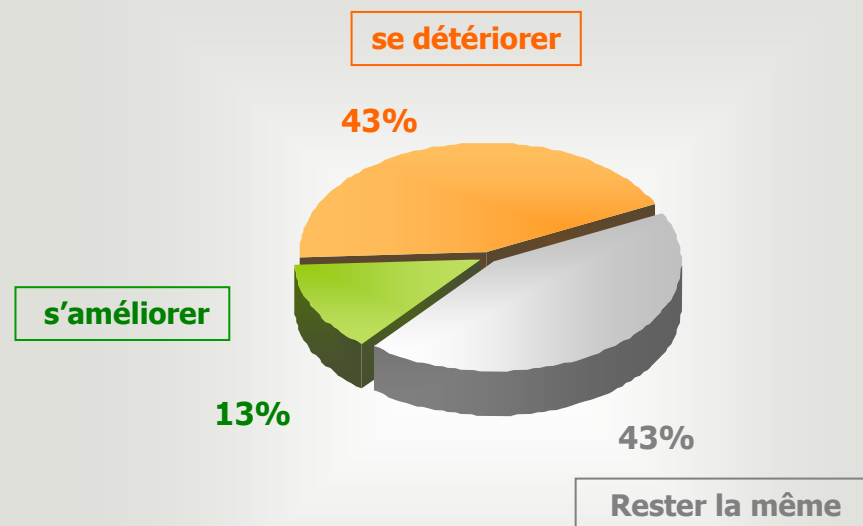
Q : Au cours des prochains mois, pensez-vous que la situation financière de votre ménage va... ?

Rappel Étude Pouvoir d'Achat sept 08:

Se détériorer : 40%

S'améliorer : 17%

Rester la même 43%

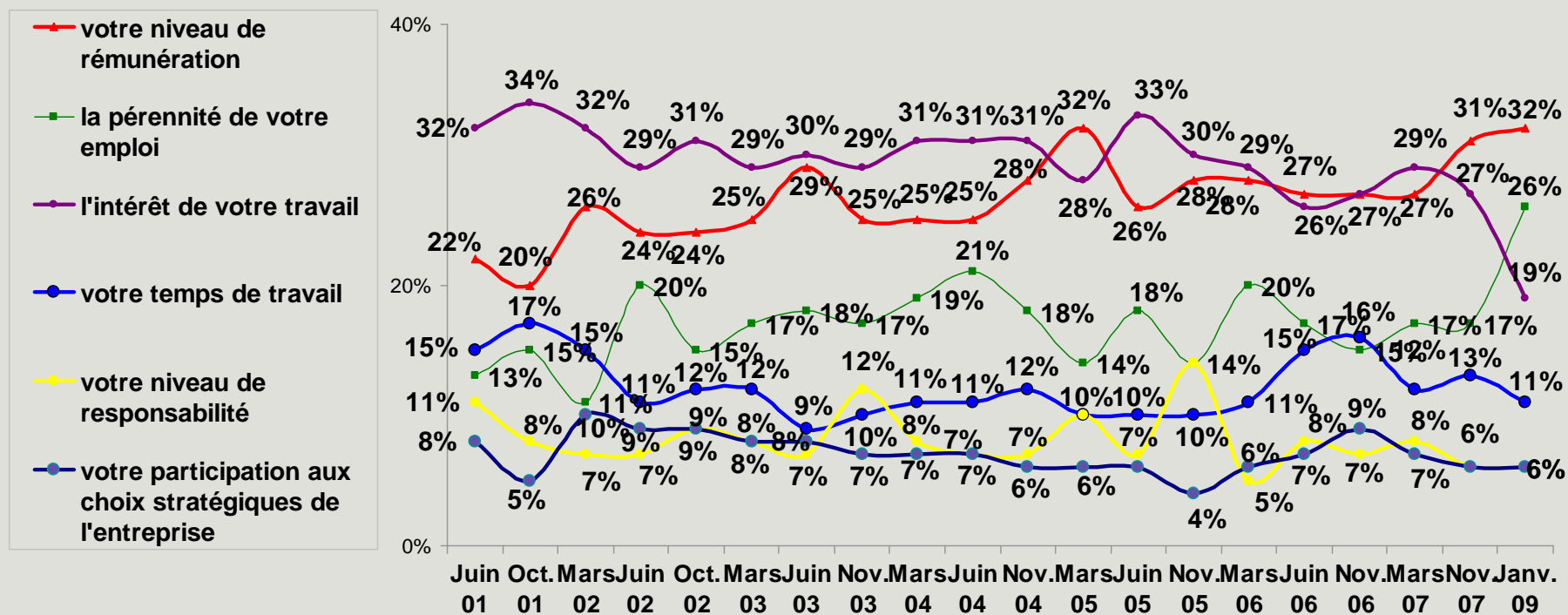


	Cadres du secteur privé	Cadres du secteur public
...s'améliorer	14%	9%
...se dégrader	42%	45%
...rester la même	43%	45%



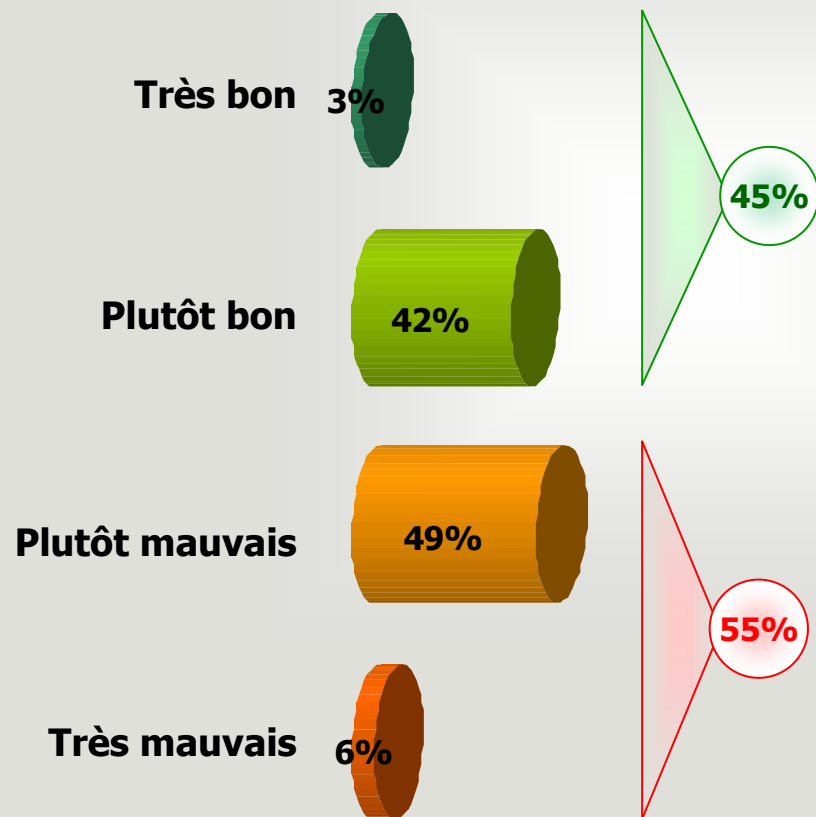
Préoccupations professionnelles

Q : Quelle est aujourd'hui votre principale préoccupation professionnelle ?



L'évaluation du climat social en entreprise

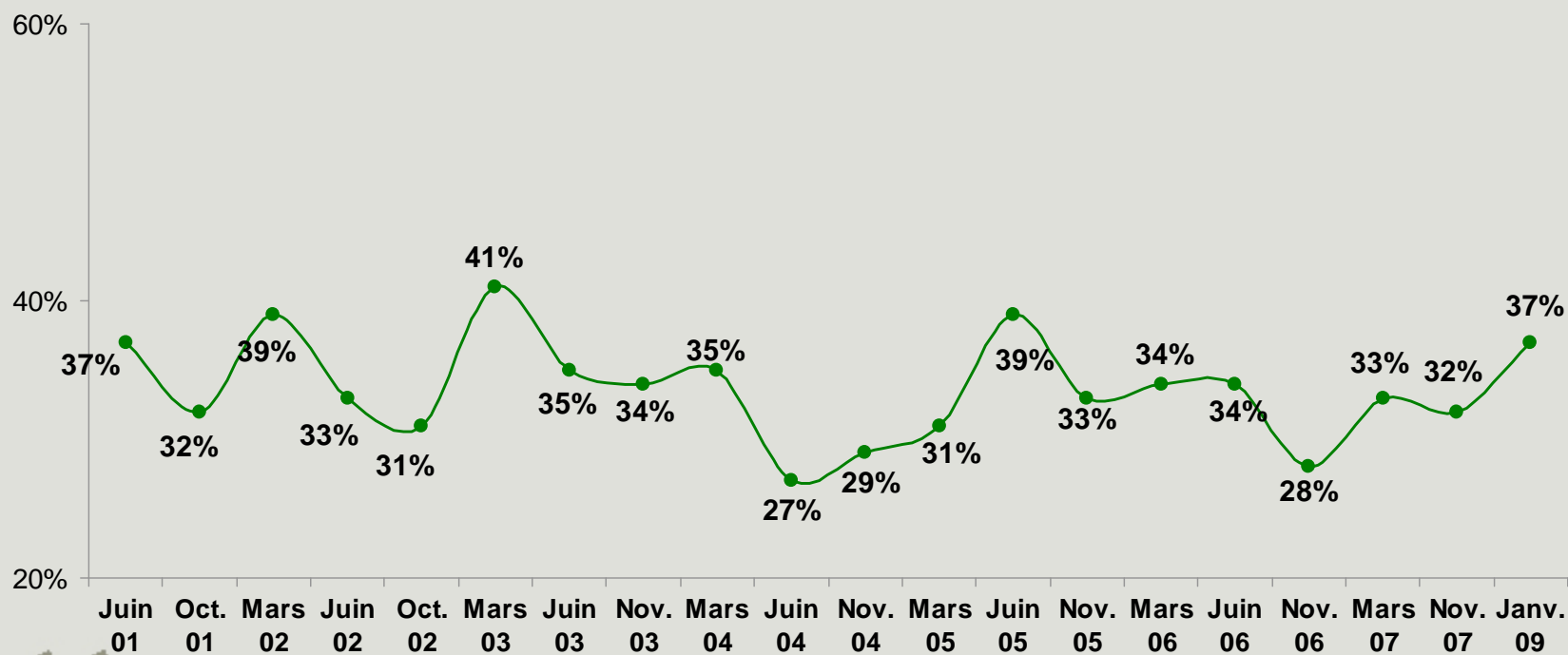
Q : Vous pensez que le climat social de votre entreprise dans les mois qui viennent sera... ?



Perspective de mouvement social

Q : En tant que cadre, avez-vous le sentiment qu'un mouvement social dans votre entreprise est probable dans les mois qui viennent ?

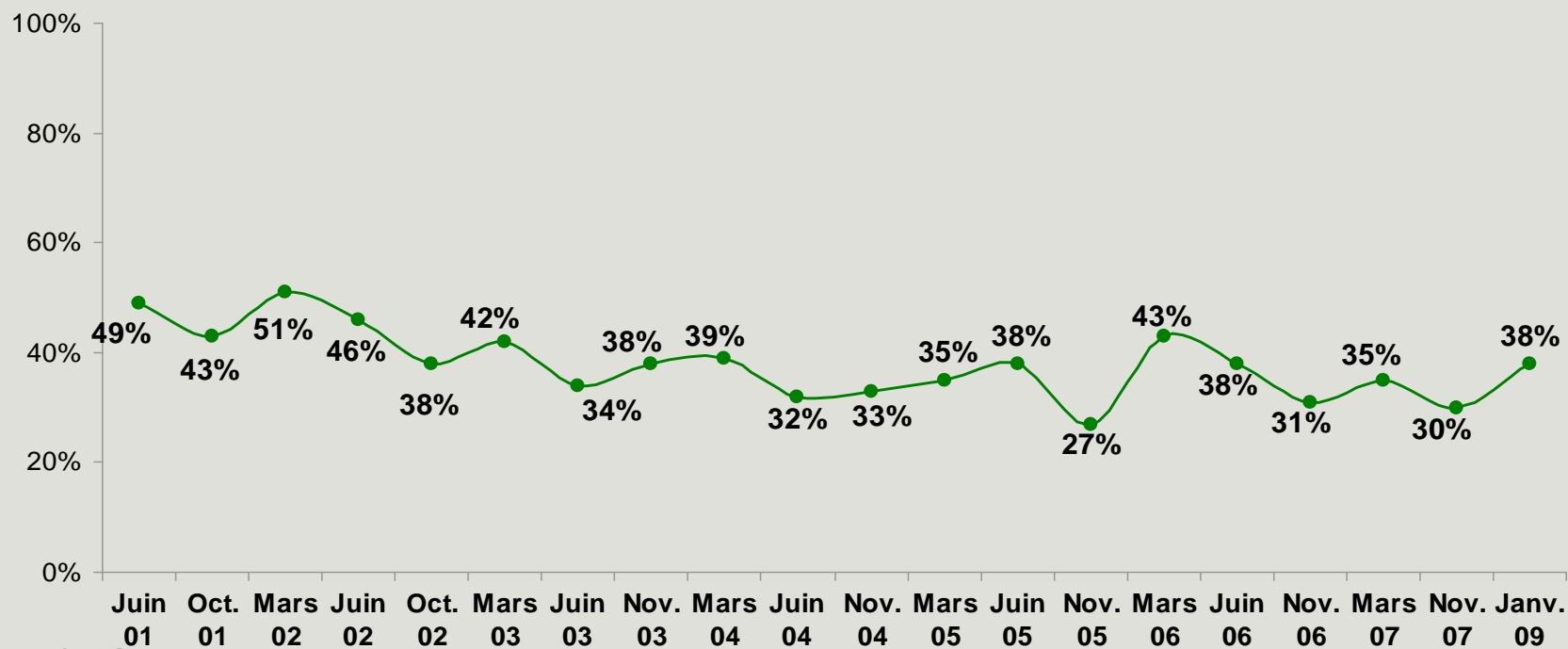
Sous total « probable »



Intention de participer à un mouvement social

Q : Si un mouvement social devait se produire demain, auriez-vous l'intention d'y participer ?

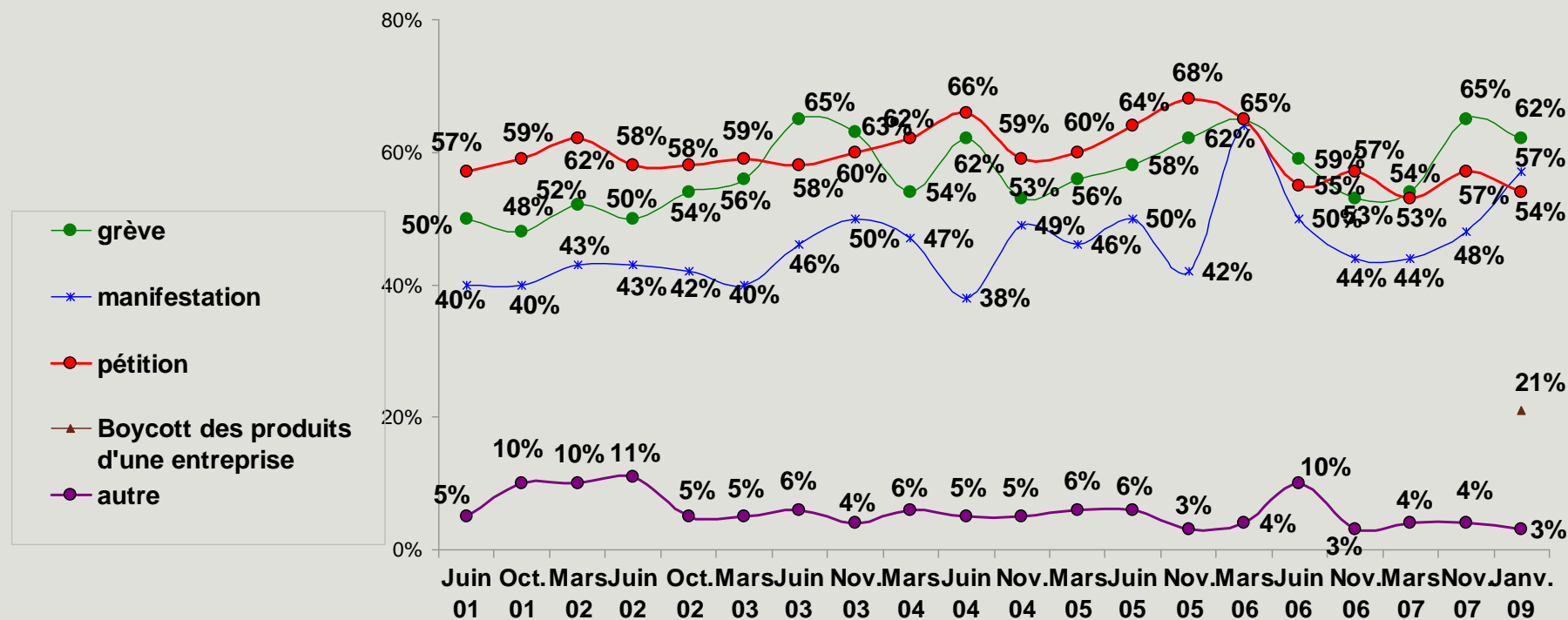
Total «Oui»



Forme de participation à un mouvement social

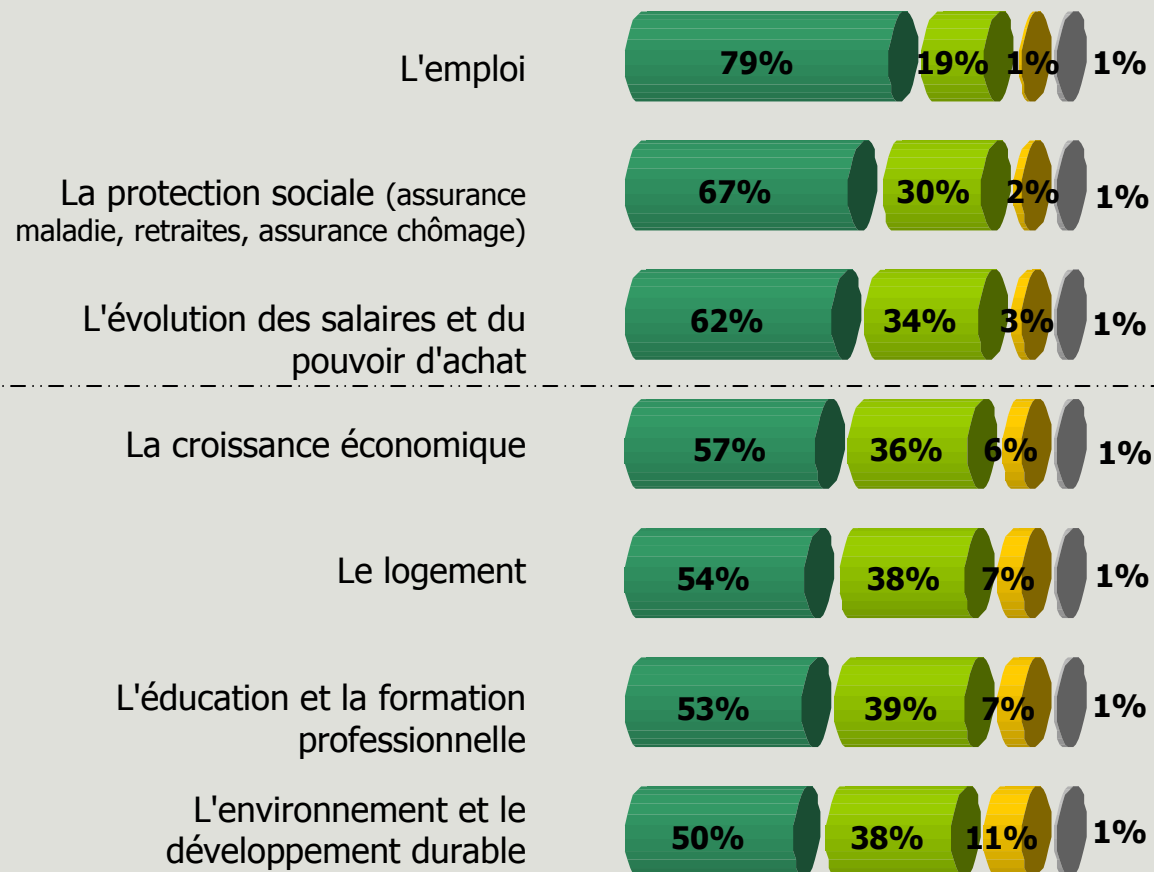
Base : Cadres ayant l'intention de participer à un mouvement social

Q : Sous quelle(s) forme(s) auriez-vous l'intention de participer à un mouvement social ?



Enjeux de politique économique et sociale

Q : Voici des enjeux de politique économique et sociale. Concernant chacun d'entre eux, le considérez-vous... ?

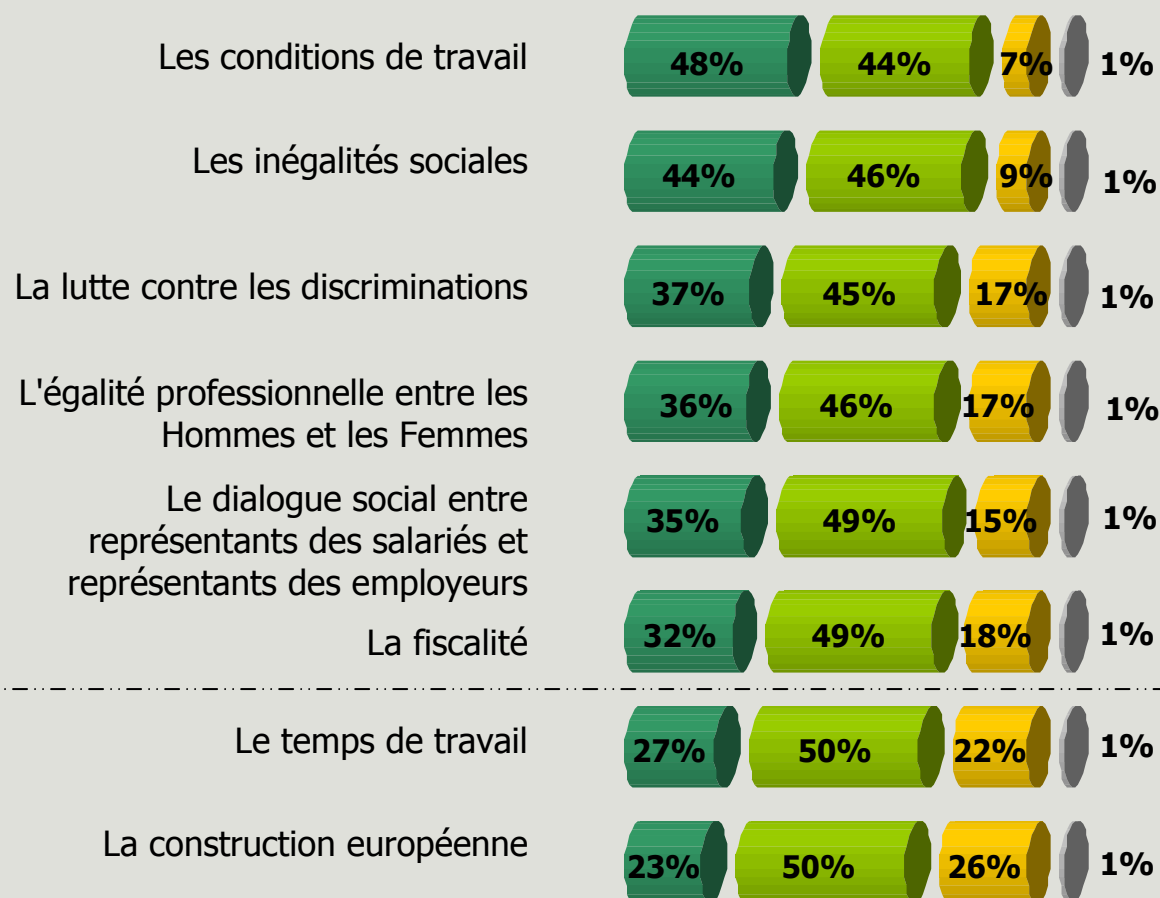


■ Tout à fait prioritaire ■ Important mais pas prioritaire ■ Secondaire ■ NSP



Enjeux de politique économique et sociale

Q : Voici des enjeux de politique économique et sociale. Concernant chacun d'entre eux, le considérez-vous... ?

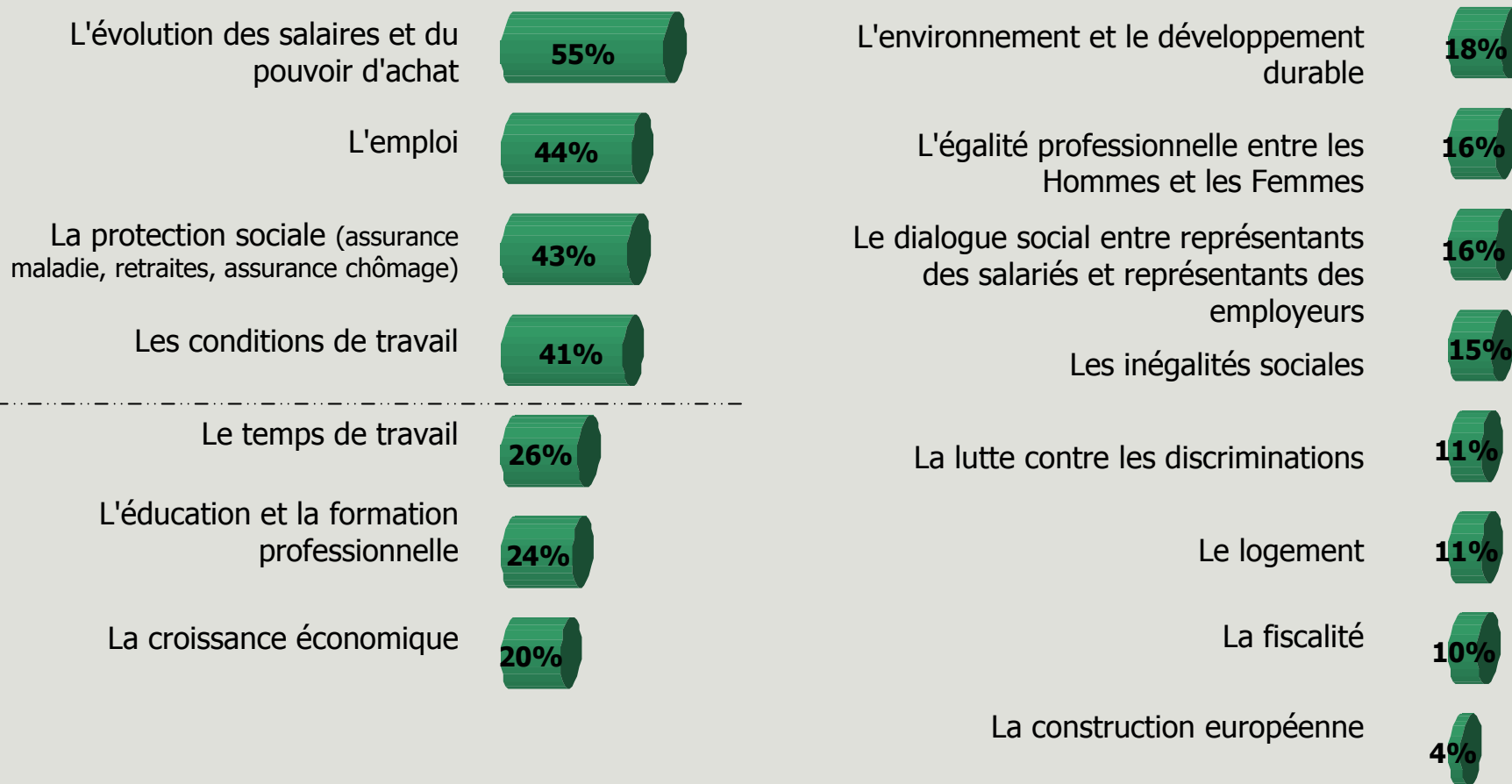


■ Tout à fait prioritaire ■ Important mais pas prioritaire ■ Secondaire ■ NSP



Sujets prioritaires à négocier entre salariés / employeurs

Q : Selon vous, quels sont, parmi ces sujets de politique économique et sociale, ceux qui devraient être discutés en priorité dans les négociations entre représentants des salariés et représentants des employeurs ?



Sujets prioritaires pour les syndicats de salariés

Q : Et quels sont ceux dont les syndicats de salariés devraient se préoccuper en priorité

