

“opinionway

Le Baromètre Cadres

Juin 2005

61 rue de Turenne
75003 Paris
Tél : 01 44 78 37 50
Fax : 01 44 78 37 06
www.opinionway.com
SAS au capital de 65 401 Euros
RCS Paris B 430 126 789



“ Méthodologie



Méthodologie

● **L'échantillon interrogé :**

L'échantillon interrogé, représentatif de la population des cadres français, est composé de 1095 personnes.

Il a été constitué par extraction aléatoire parmi les cadres au sein de Newpanel, le panel en ligne représentatif d'OpinionWay. Il a été structuré par branche de façon à répondre aux objectifs de la Confédération et de ses différentes composantes.

Un échantillon complémentaire de 400 militants de la confédération a été interrogé dans des conditions similaires.

L'échantillon a été interrogé entre les 8 et 13 juin 2005.

● **Le mode d'interrogation :**

L'échantillon a été interrogé en ligne grâce à l'outil CAWI (computer assisted web interview) développé par OpinionWay. Les personnes interrogées sont invitées par e-mailing à se connecter sur le questionnaire accessible via un lien figurant dans le message de l'e-mail. Les réponses recueillies en ligne sont ensuite traitées et analysées dans la base de données ainsi constituée.

“ Principaux enseignements



Principaux enseignements

1- Le pessimisme des cadres concernant l'évolution de leur place dans le pays et l'évolution de la situation économique (+10 points) et sociale du pays est au plus haut depuis 4 ans.

2- Dans ce contexte d'inquiétude économique et sociale, la satisfaction à l'égard de l'équilibre vie professionnelle / vie privée et de la charge de travail atteint son plus haut niveau depuis 4 ans (70% et 64%), ou en d'autres termes le niveau d'exigence en la matière régresse. De même, l'exigence sur les rémunérations diminue : la satisfaction progresse de 4 points et dépasse les 50%. L'intérêt du travail redevient la préoccupation principale des cadres, devant le niveau de rémunération. Comme lors de la crise de septembre 2001, l'adhésion à la stratégie de l'entreprise s'améliore (+3 points), les cadres manifestant un réflexe de défense de leur entreprise (et / ou de leur emploi).

3- Enfin la perspective de mouvement social dans les mois à venir connaît une forte progression (+ 8 points) et près de 4 cadres sur 10 se déclarent prêts à y participer.

“ Résultats d'ensemble

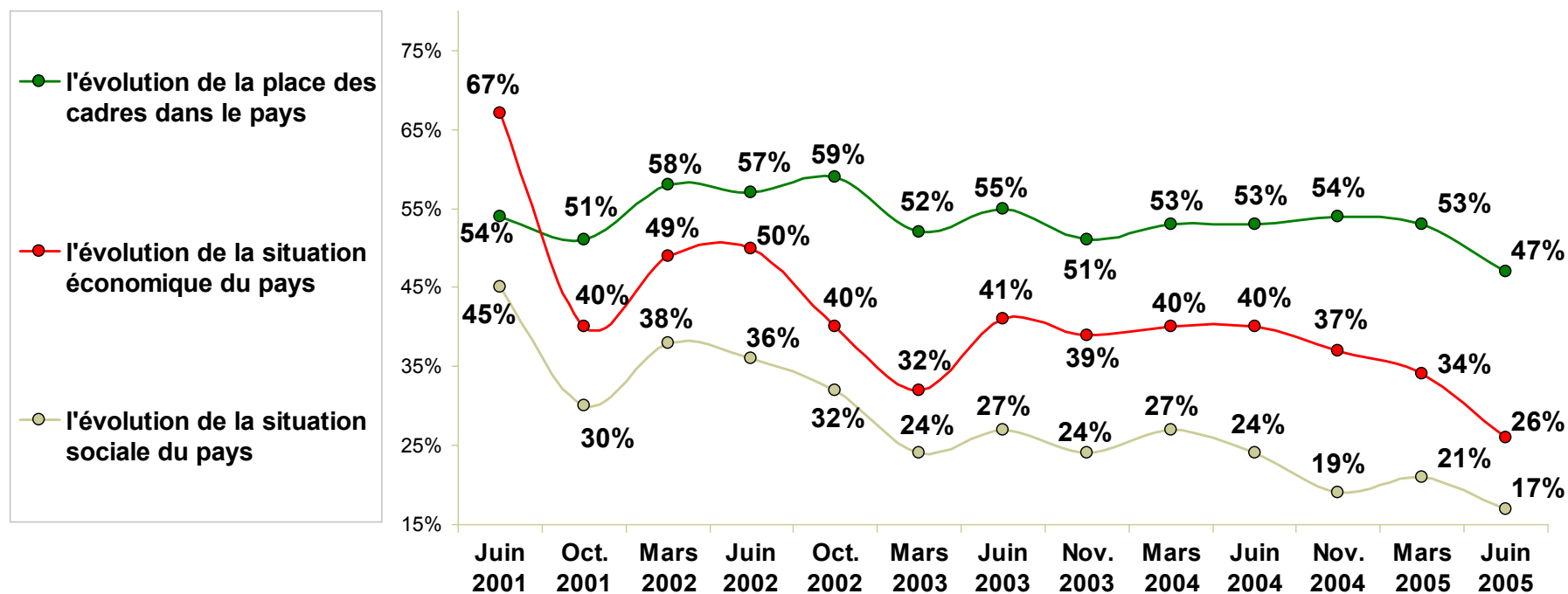


Optimisme macro économique

Q : Êtes-vous très optimiste, plutôt optimiste, plutôt pessimiste ou très pessimiste quand vous pensez à ... ?

Cadres

Sous total «optimiste»



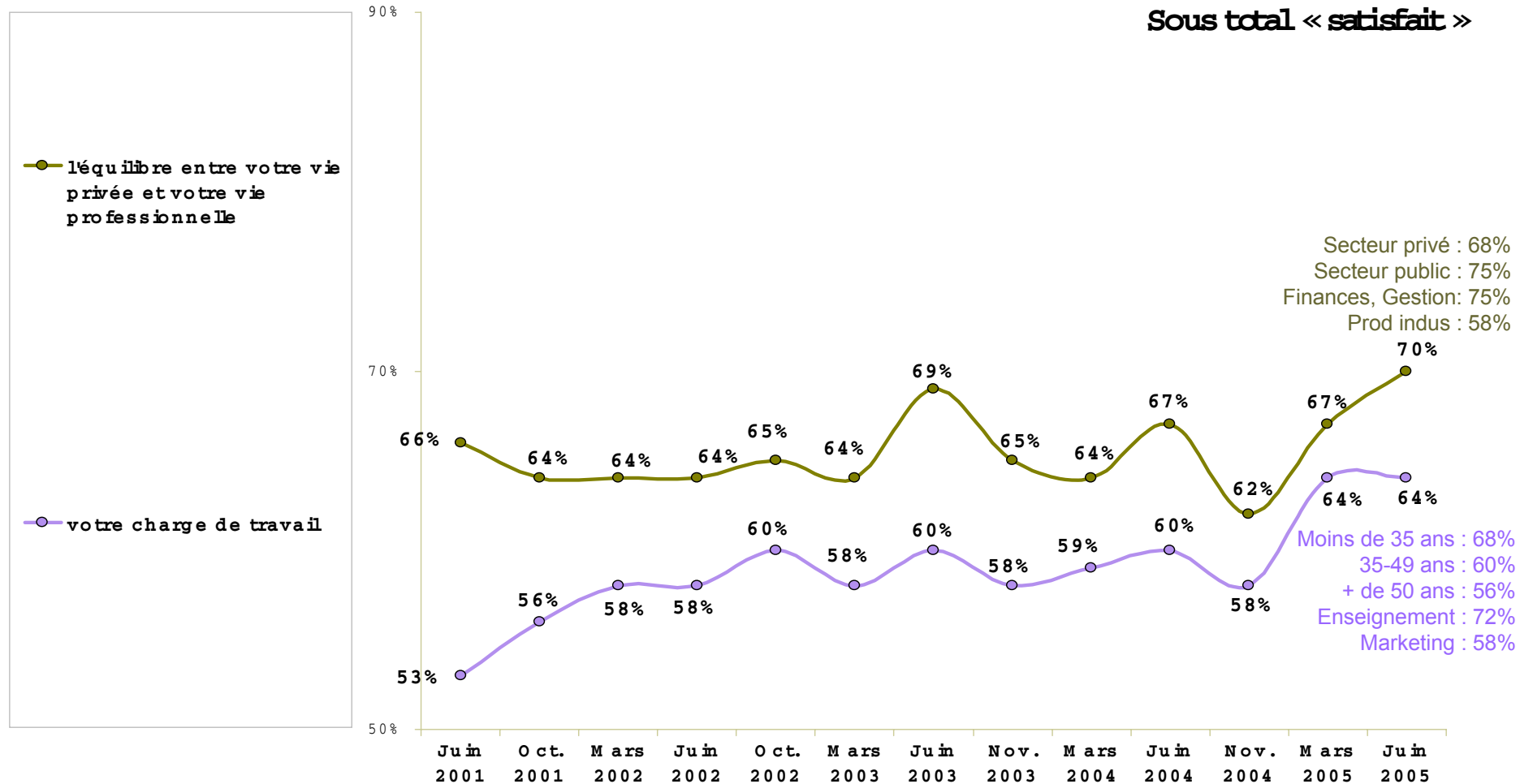


Satisfaction professionnelle

Q : Êtes-vous très, plutôt, plutôt pas ou pas du tout satisfait de ... ?

Cadres

Sous total « satisfait »

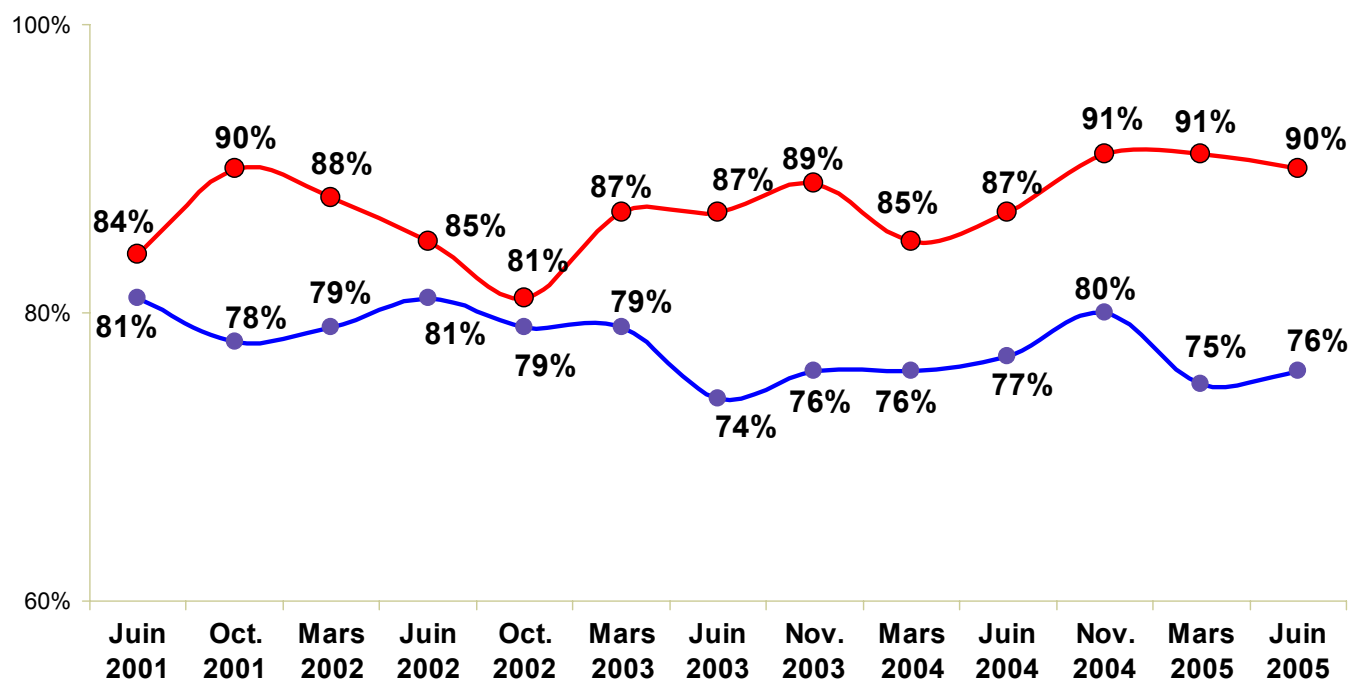
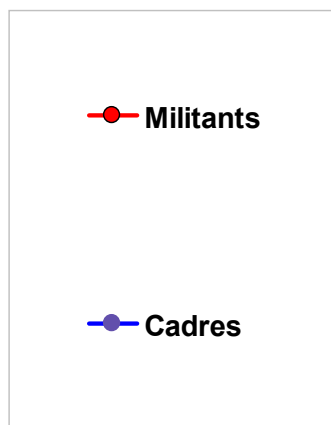




Alourdissement de la charge de travail

Q : Avez-vous le sentiment que, par rapport à il y a quelques années, la charge de travail dans votre entreprise pour des cadres comme vous est aujourd'hui

Total « plus lourde »



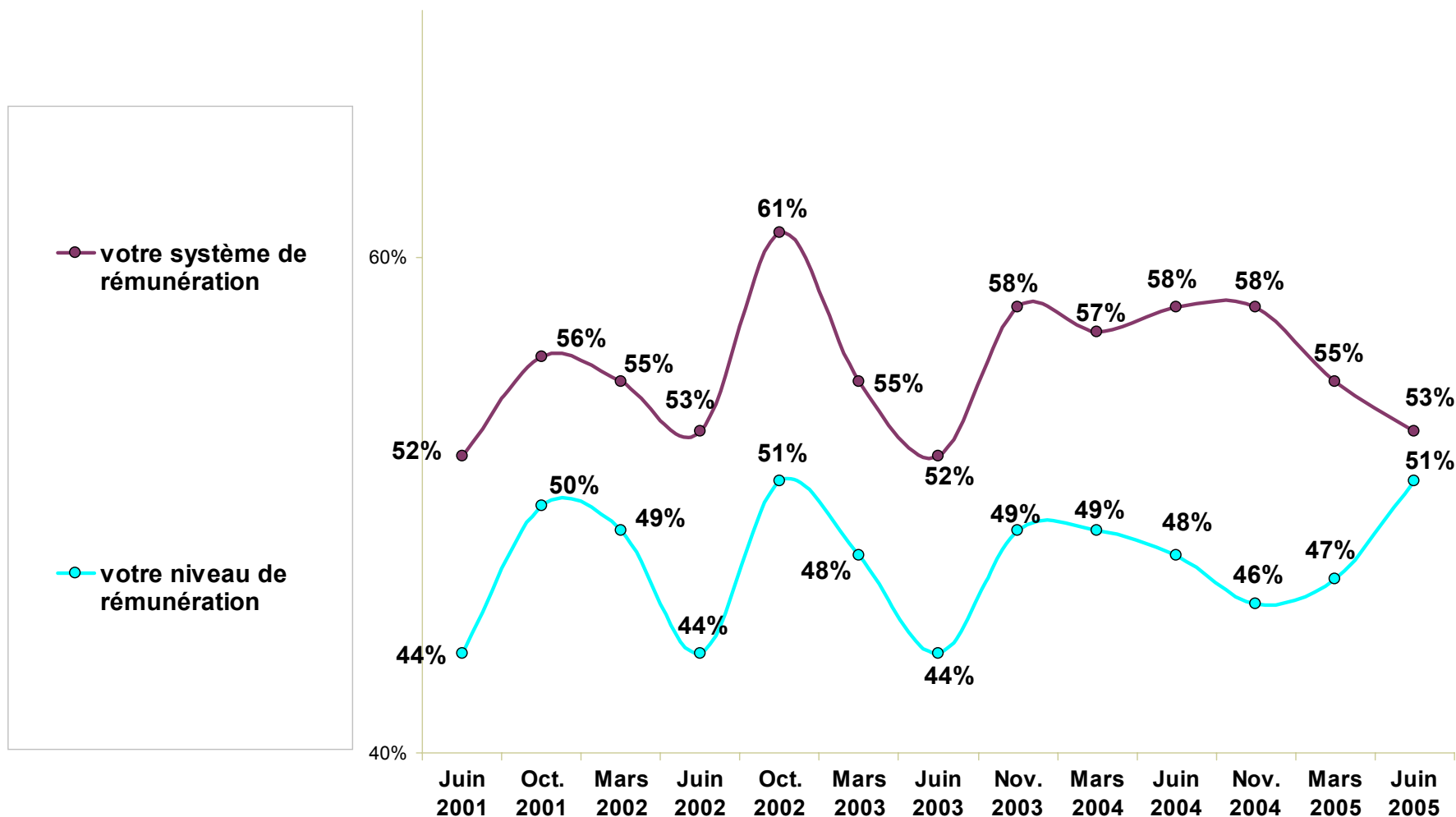


Satisfaction à l'égard des rémunérations

Q : Êtes-vous très, plutôt, plutôt pas ou pas du tout satisfait de ... ?

Cadres

Sous total « satisfait »



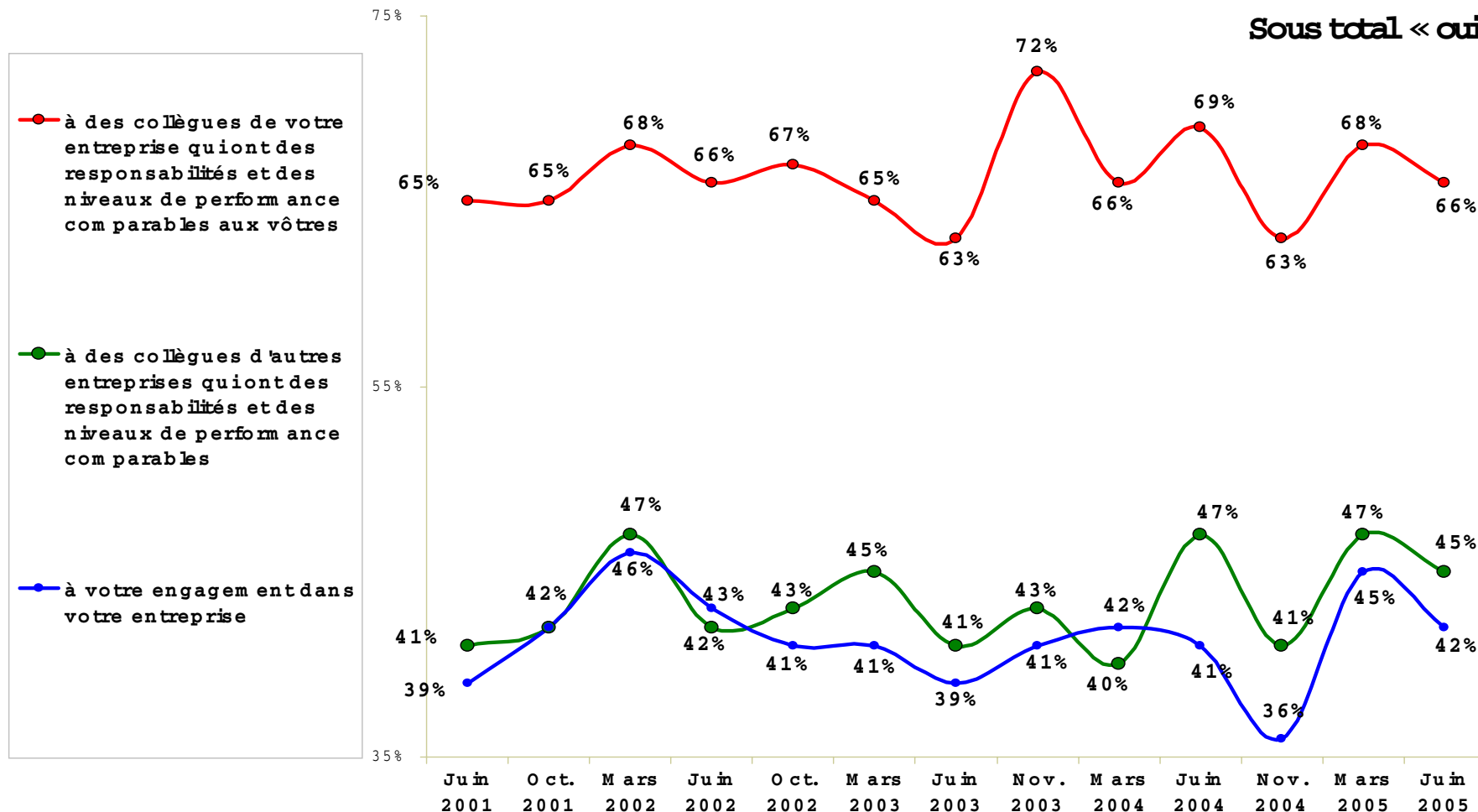


Sentiment d'équité de la rémunération

Q : Avez-vous le sentiment d'être rémunéré de façon équitable par rapport

Cadres

Sous total « oui »

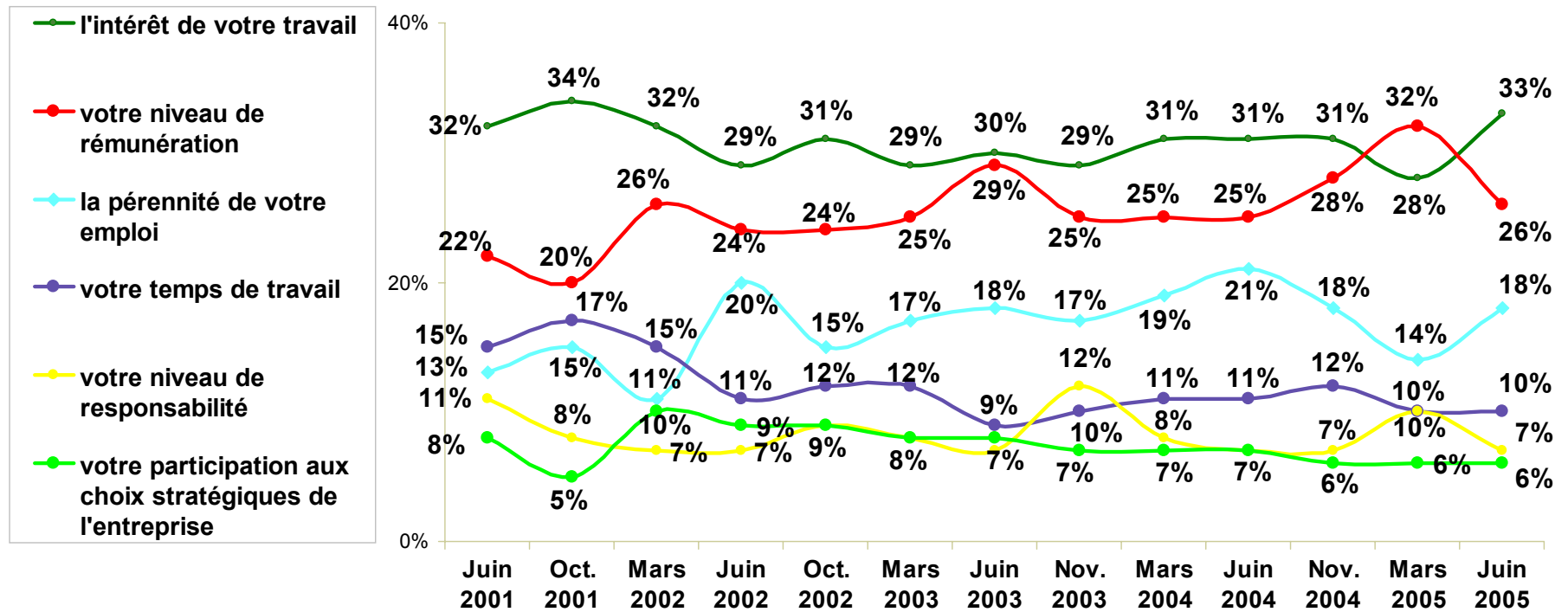




Préoccupations professionnelles

Q : Quelle est aujourd'hui votre principale préoccupation professionnelle ?

Cadres



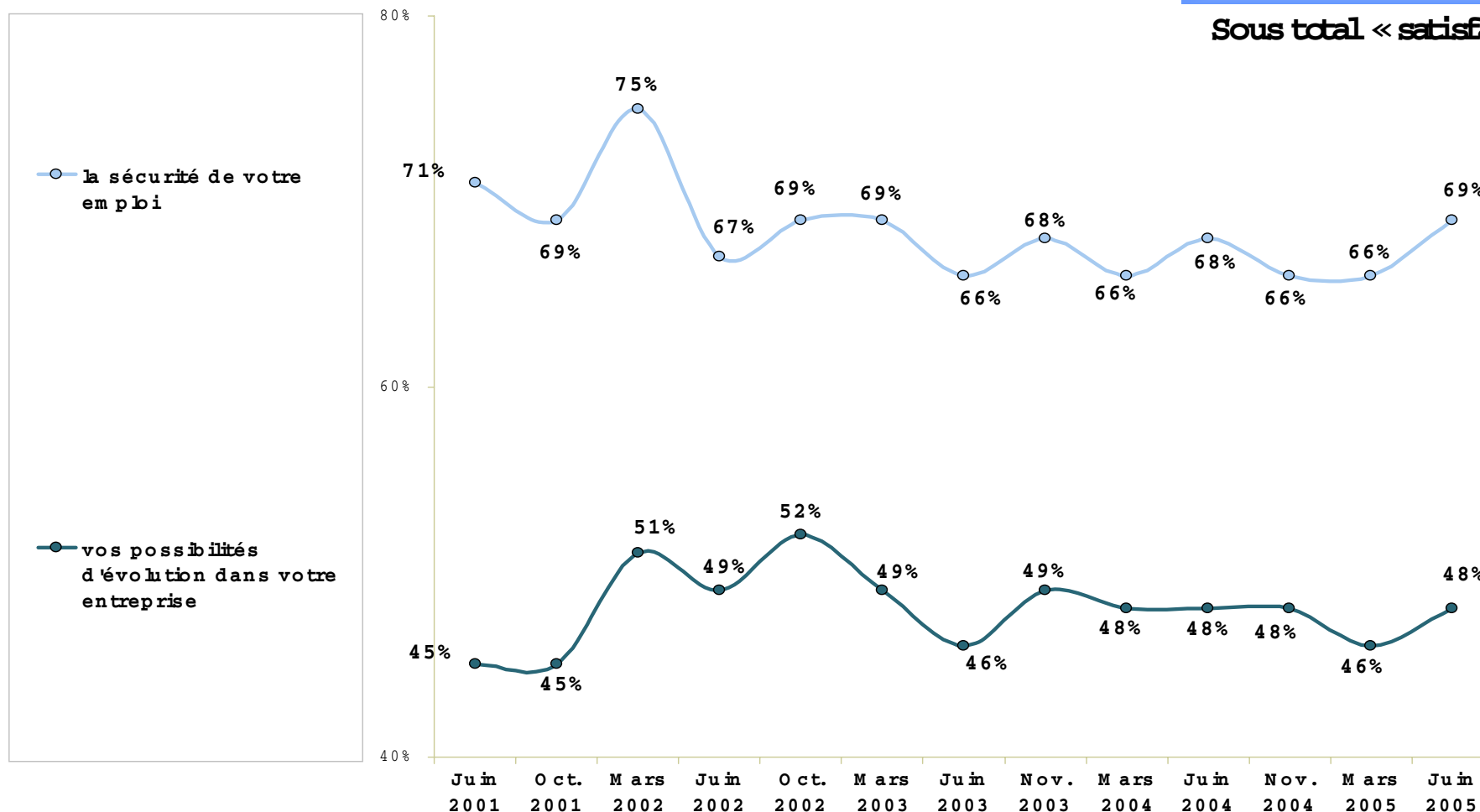


Satisfaction à l'égard de son avenir professionnel

Q : Êtes-vous très, plutôt, plutôt pas ou pas du tout satisfait de ... ?

Cadres

Sous total « satisfait »



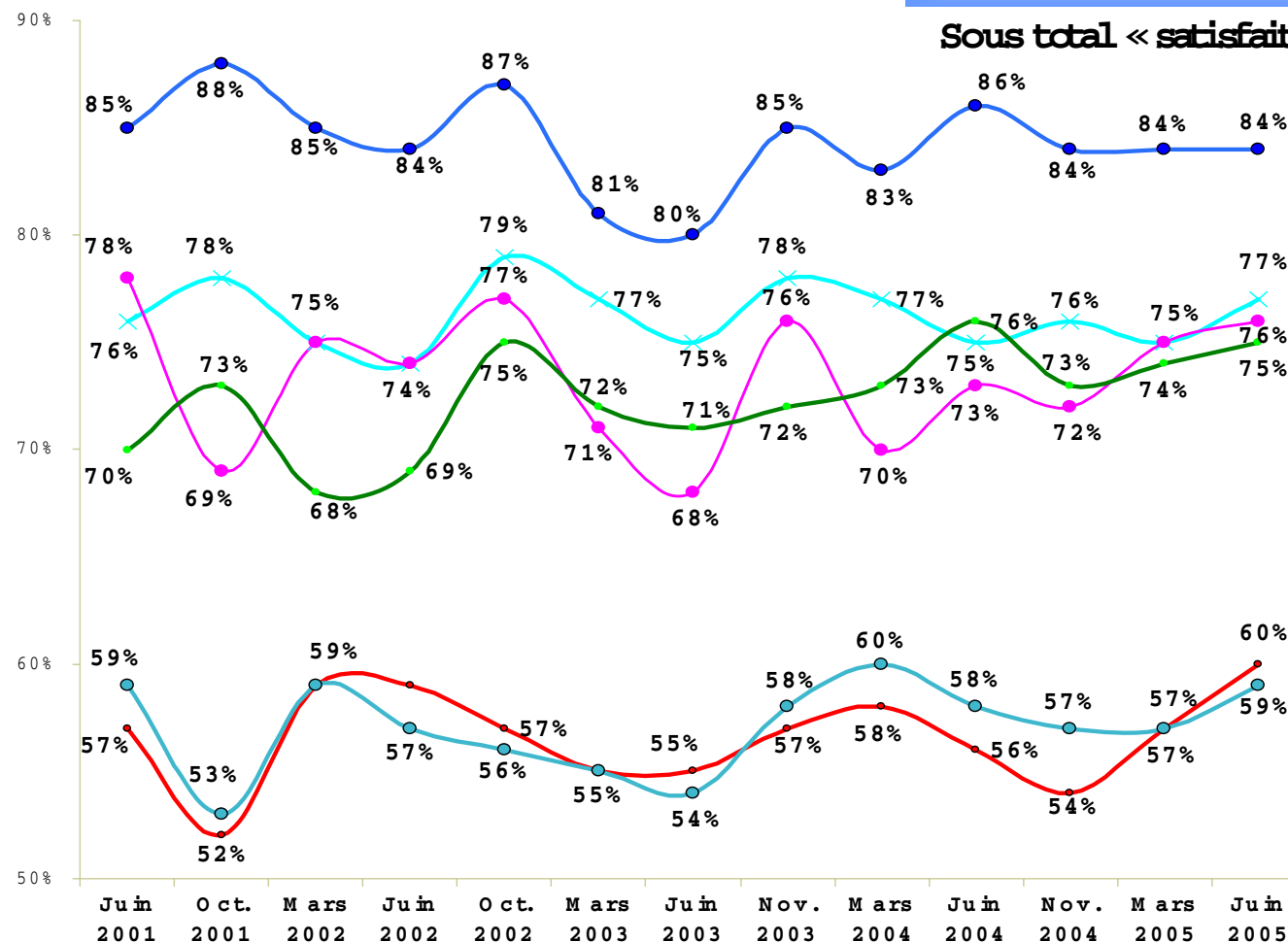
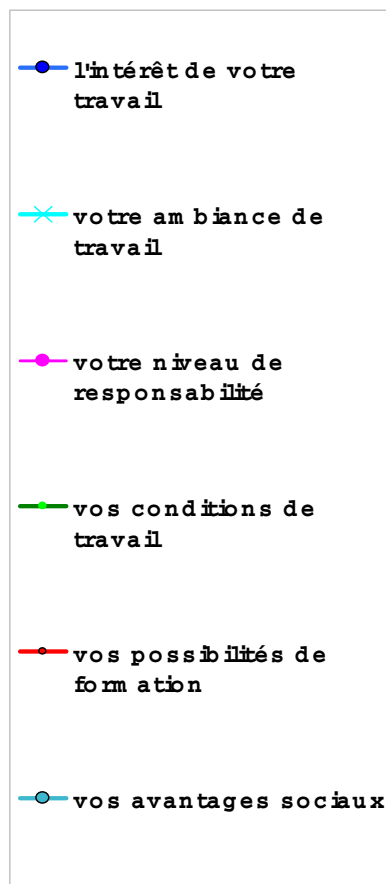


Satisfaction professionnelle

Q : Êtes-vous très, plutôt, plutôt pas ou pas du tout satisfait de ... ?

Cadres

Sous total « satisfait »



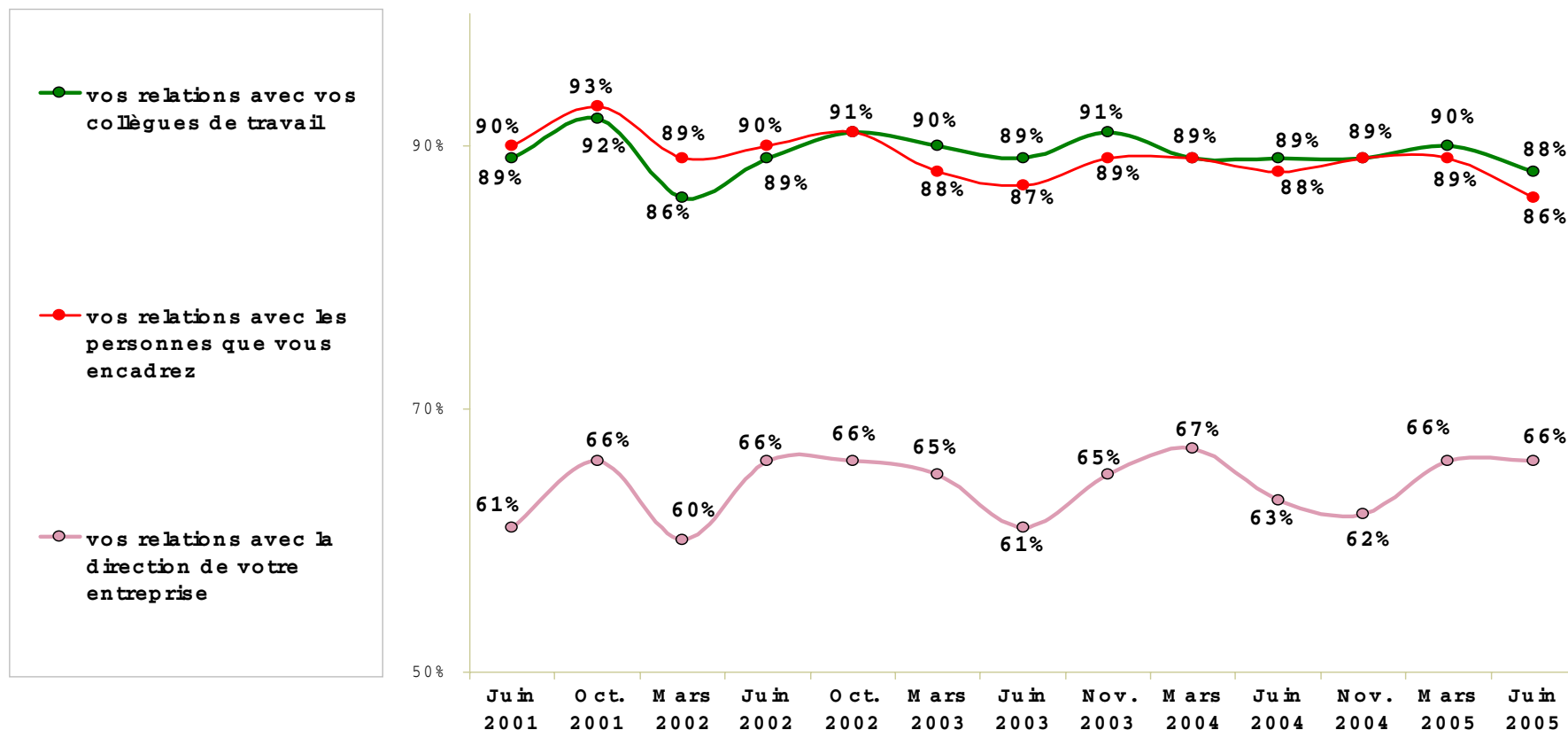


Satisfaction à l'égard des relations professionnelles

Q : Êtes-vous très, plutôt, plutôt pas ou pas du tout satisfait de ... ?

Cadres

Sous total « satisfait »



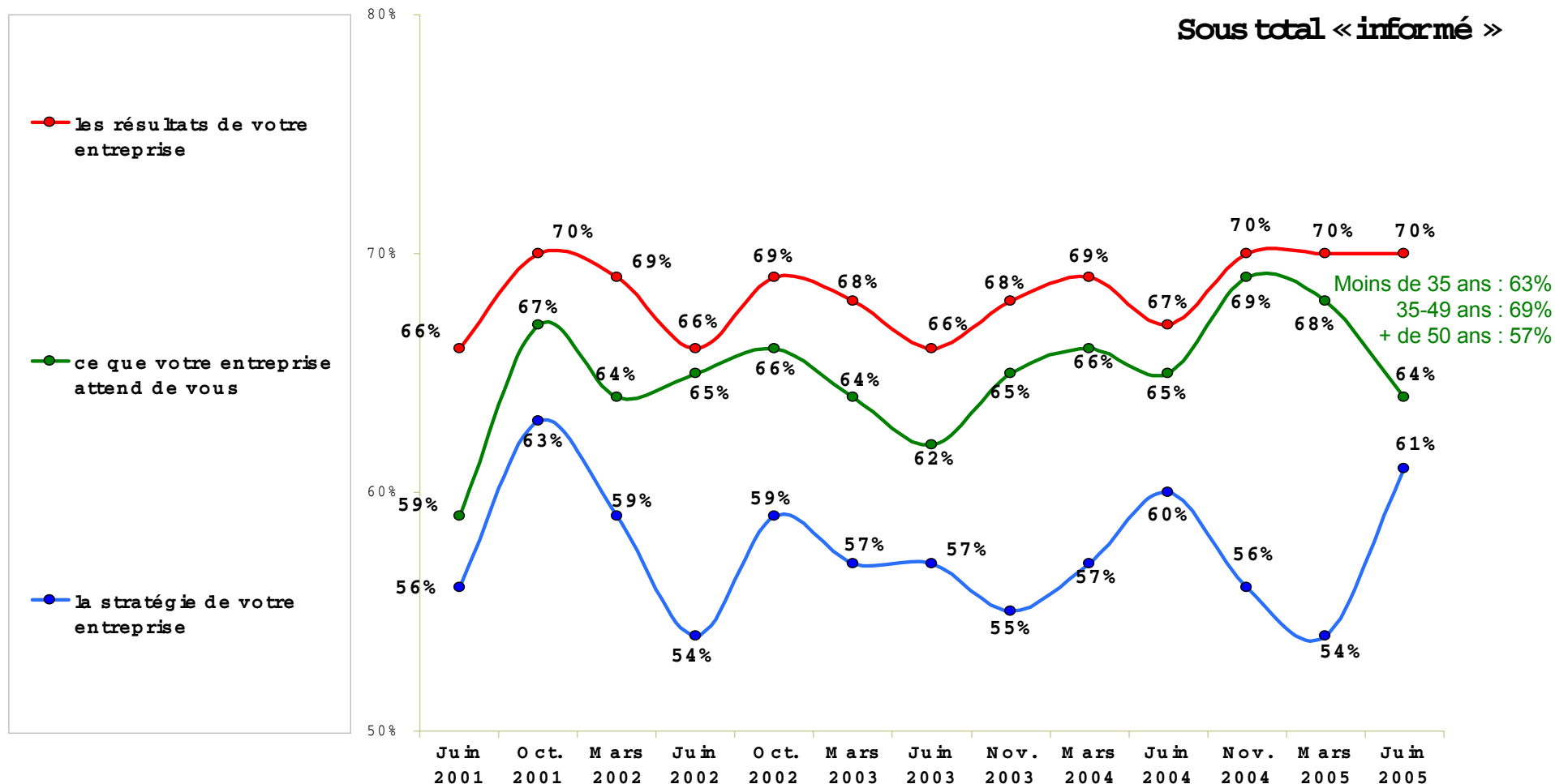


Sentiment d'information sur l'entreprise

Q : Diriez-vous que vous êtes très, plutôt bien, plutôt mal, mal ou très mal informé sur ... ?

Cadres

Sous total « **informé** »





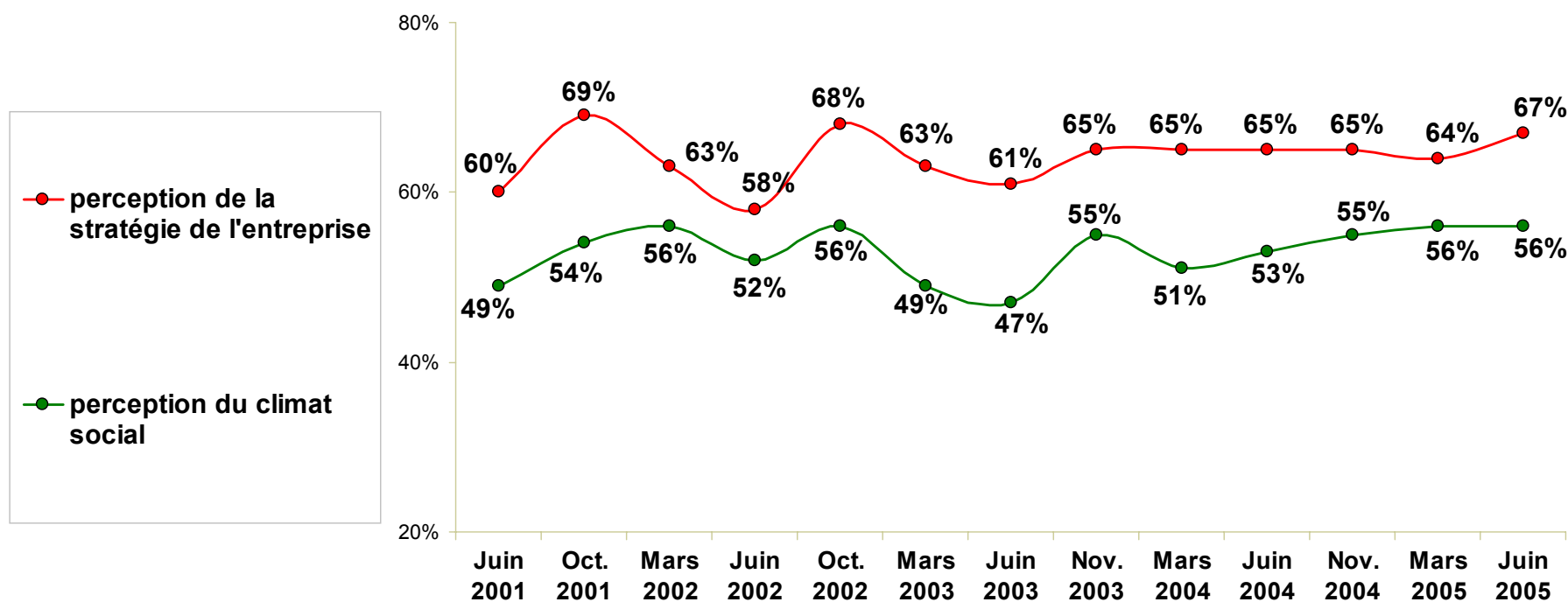
Appréciation sur la stratégie et le climat social

Q : La stratégie actuelle de votre entreprise vous paraît-elle ?

Q : Le climat social dans votre entreprise vous paraît-il actuellement ?

Cadres

Sous total «bon/bonne»

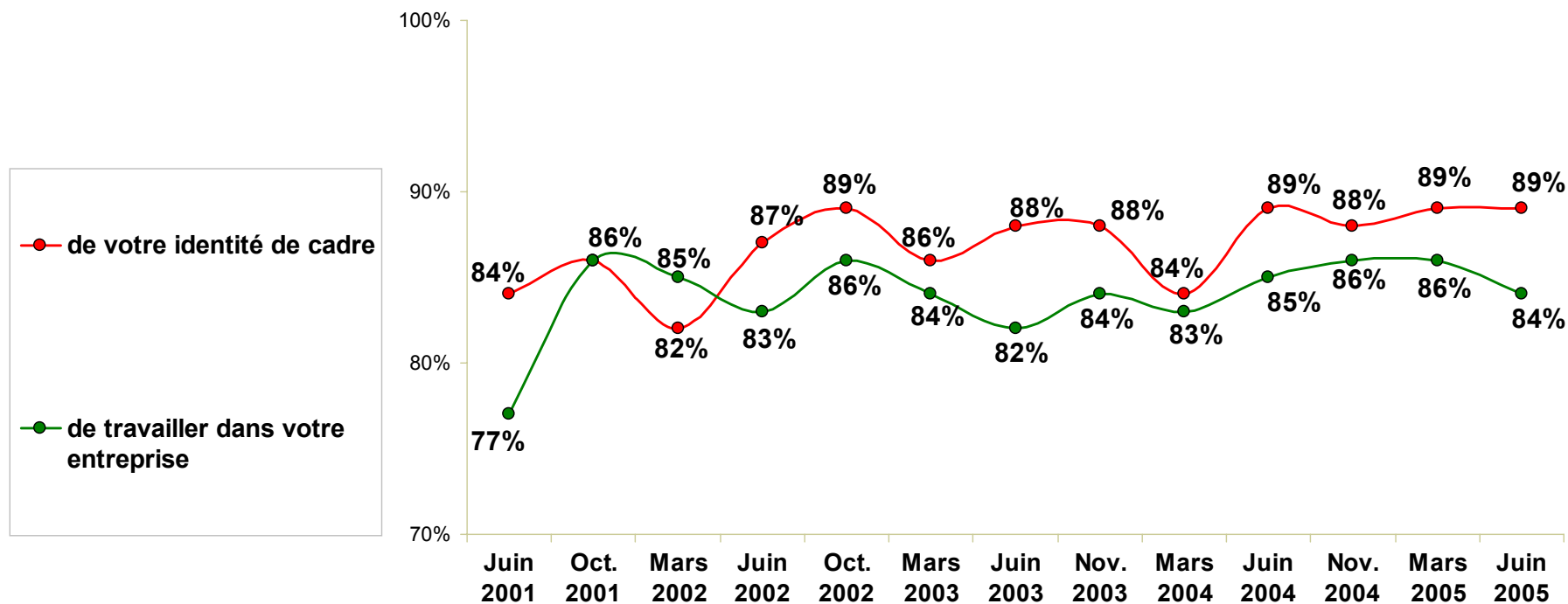


“ Sentiment de fierté

Q : Diriez-vous que vous êtes très, plutôt, plutôt pas ou pas du tout fier ... ?

Cadres

Sous total «fier»

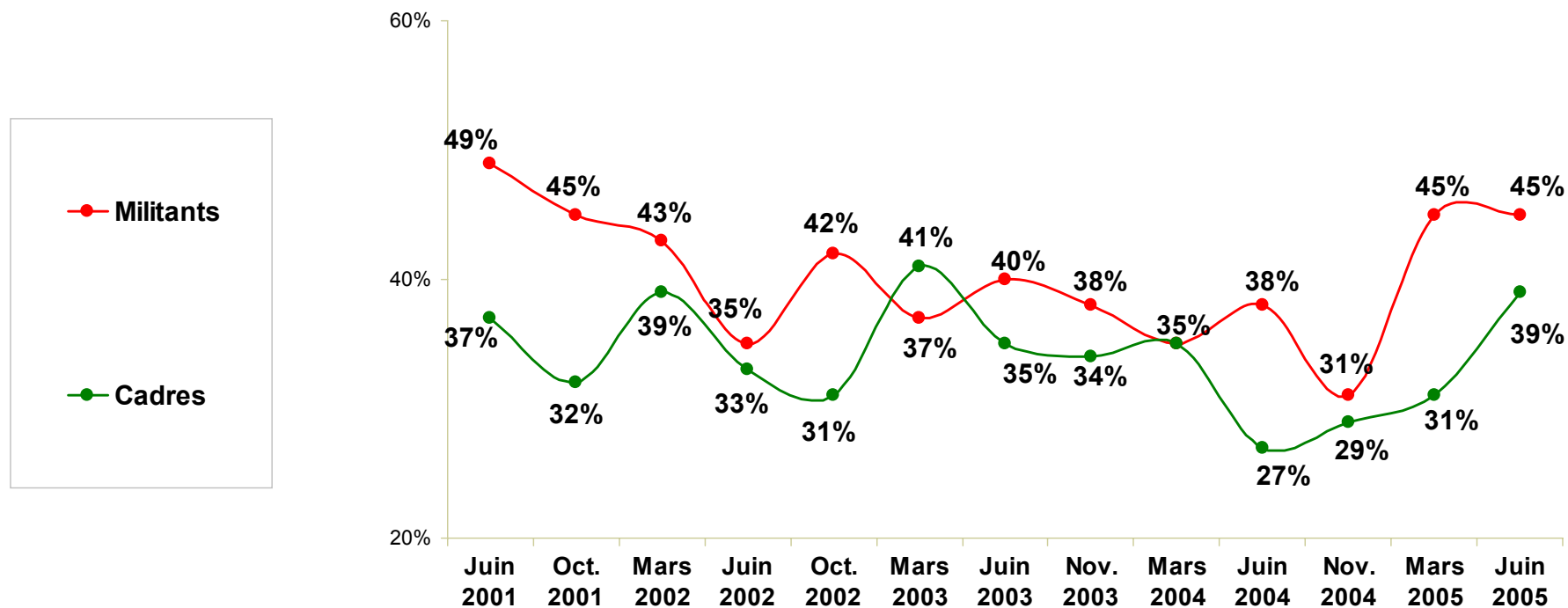




Perspective de mouvement social

Q : En tant que cadre, avez-vous le sentiment qu'un mouvement social dans votre entreprise est probable dans les mois qui viennent ?

Total «probable»

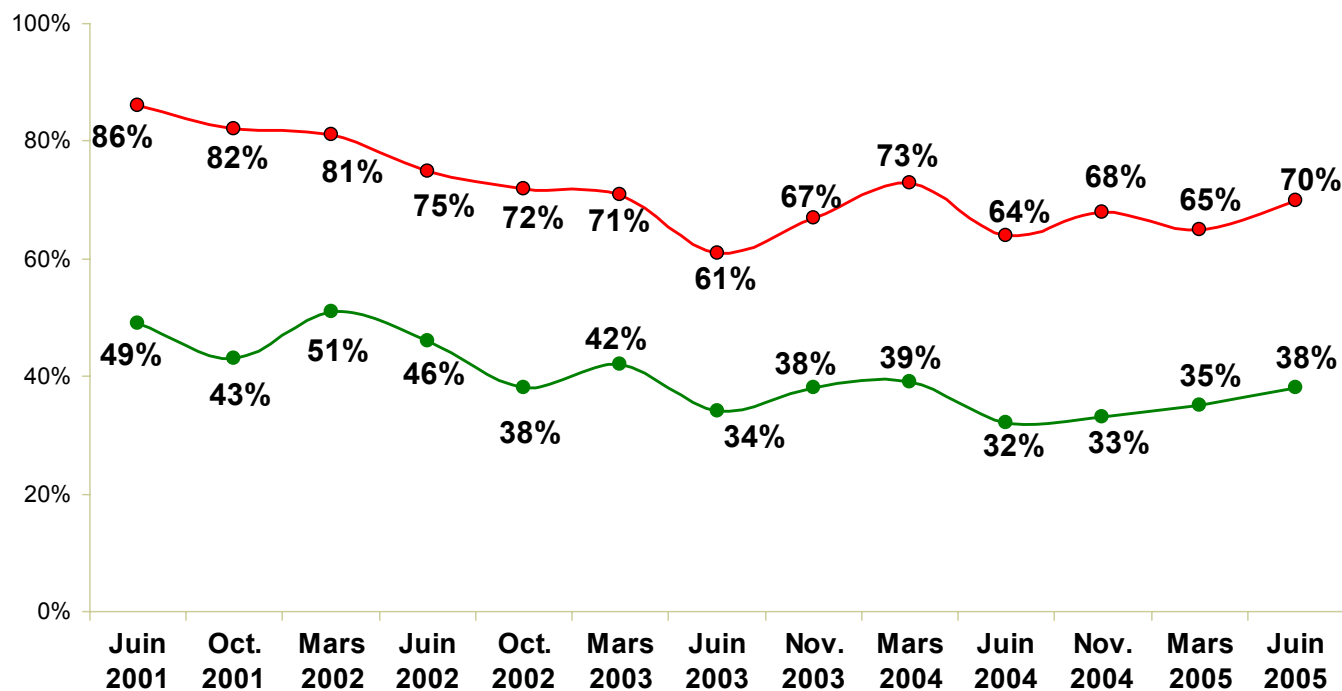
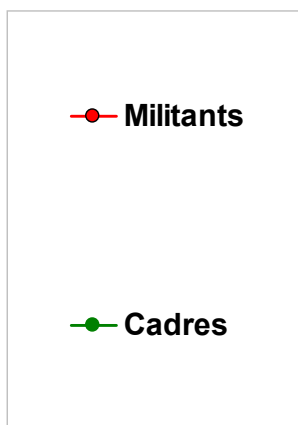




Intention de participer à un mouvement social

Q : Si un mouvement social devait se produire demain, auriez-vous l'intention d'y participer ?

Total «oui»

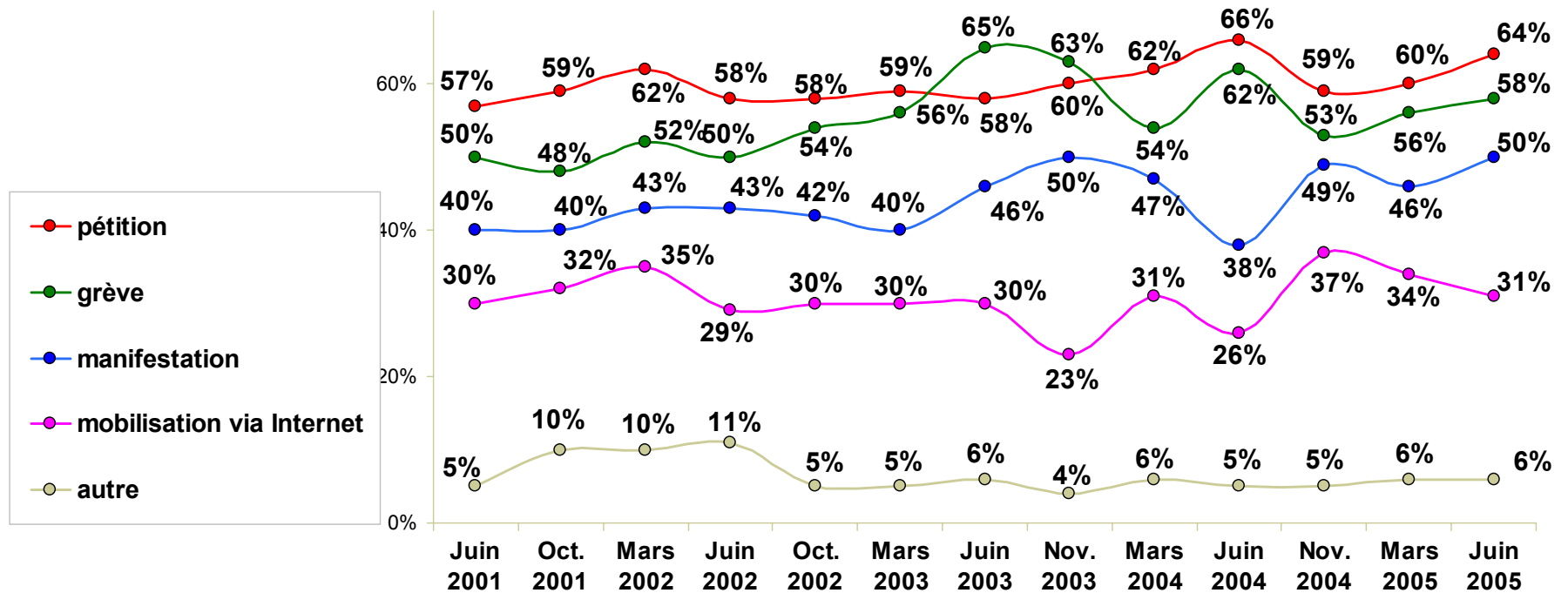




Forme de participation à un mouvement social

Q : Sous quelle(s) forme(s) auriez-vous l'intention de participer à un mouvement social ?

Cadres





Confiance dans les acteurs pour la défense de ses droits

Q : A qui faites-vous le plus confiance pour défendre vos droits dans votre entreprise ?

Cadres

