

# La loi du 11 Février 2005 crée :

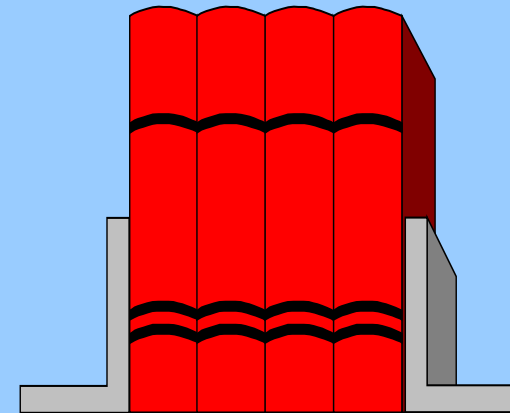
---

## Les Maisons Départementales des Personnes Handicapées (MDPH)

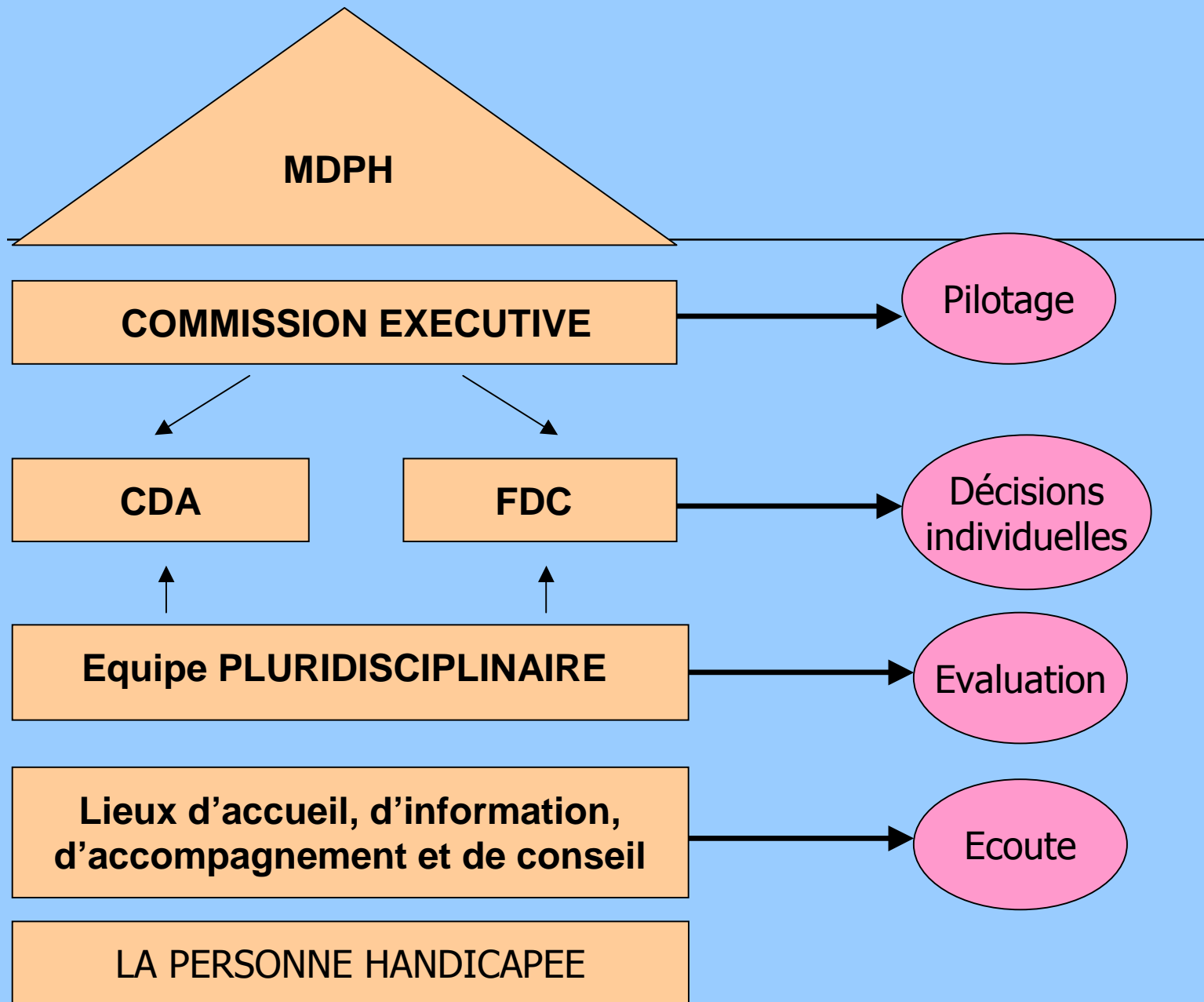
- ❑ chargées d'offrir aux personnes handicapées:  
l'accueil, l'information, l'accompagnement
- ❑ d'organiser le fonctionnement des nouvelles instances de décision, dont la commission des droits et de l'autonomie.

# Maison Départementale des Personnes Handicapées

1. GUICHET UNIQUE
2. INTERLOCUTEUR UNIQUE
3. COMMISSION UNIQUE



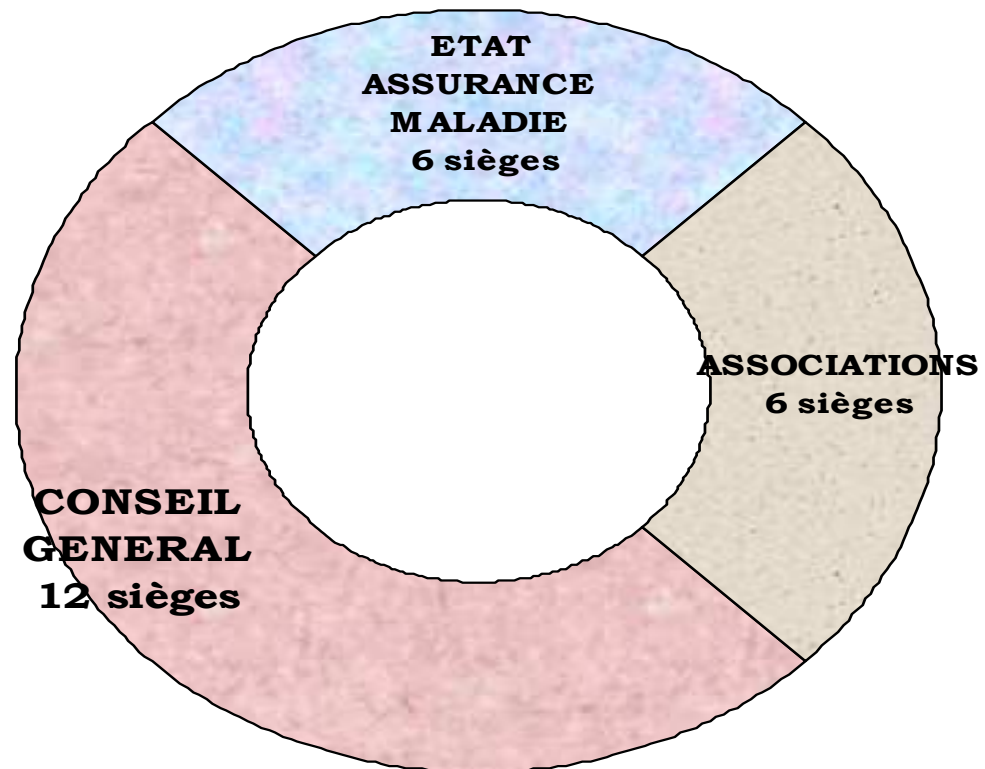
**Se substitue aux CDES & aux COTOREP**



# LE PILOTAGE

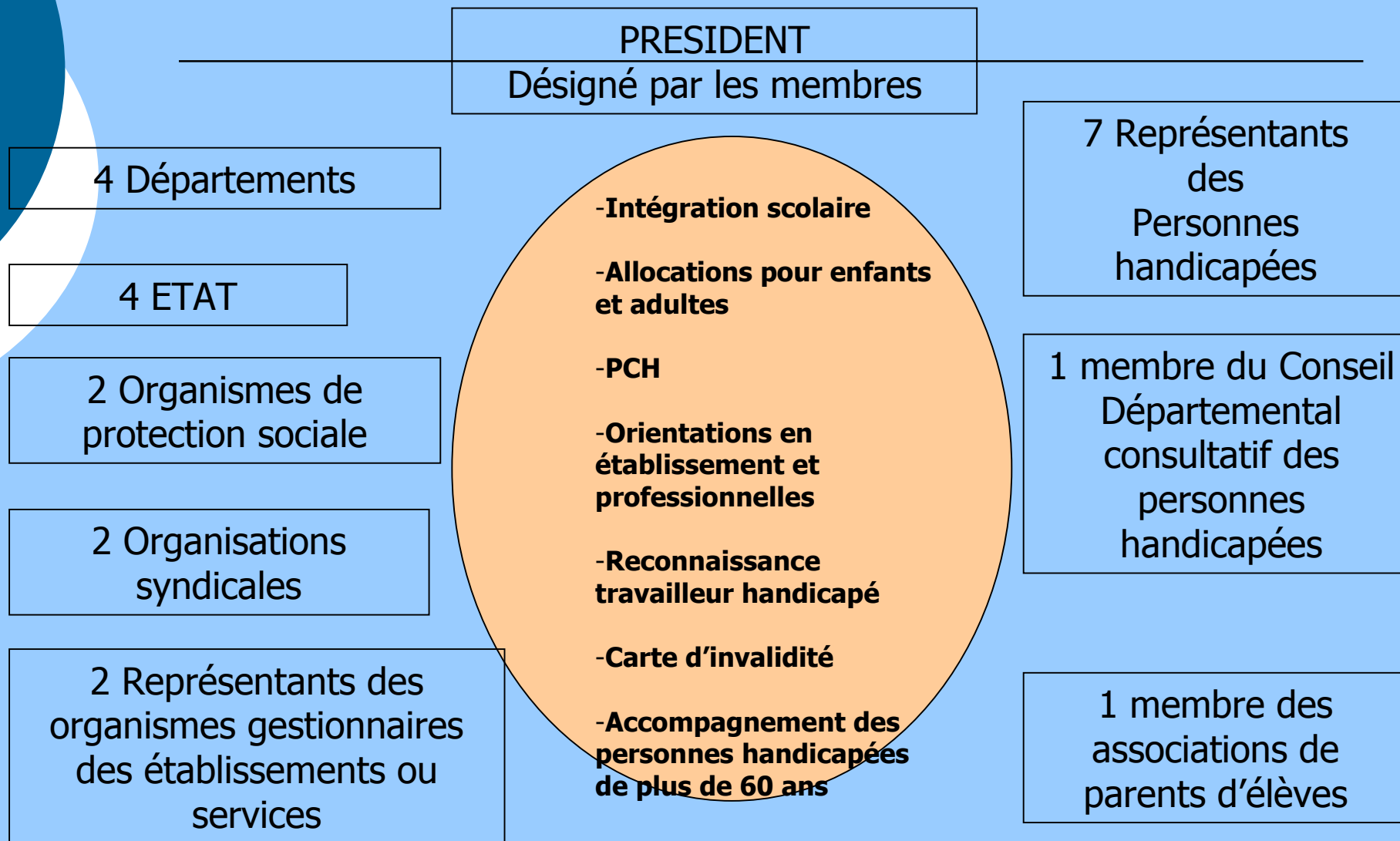
## LA COMMISSION EXECUTIVE

---

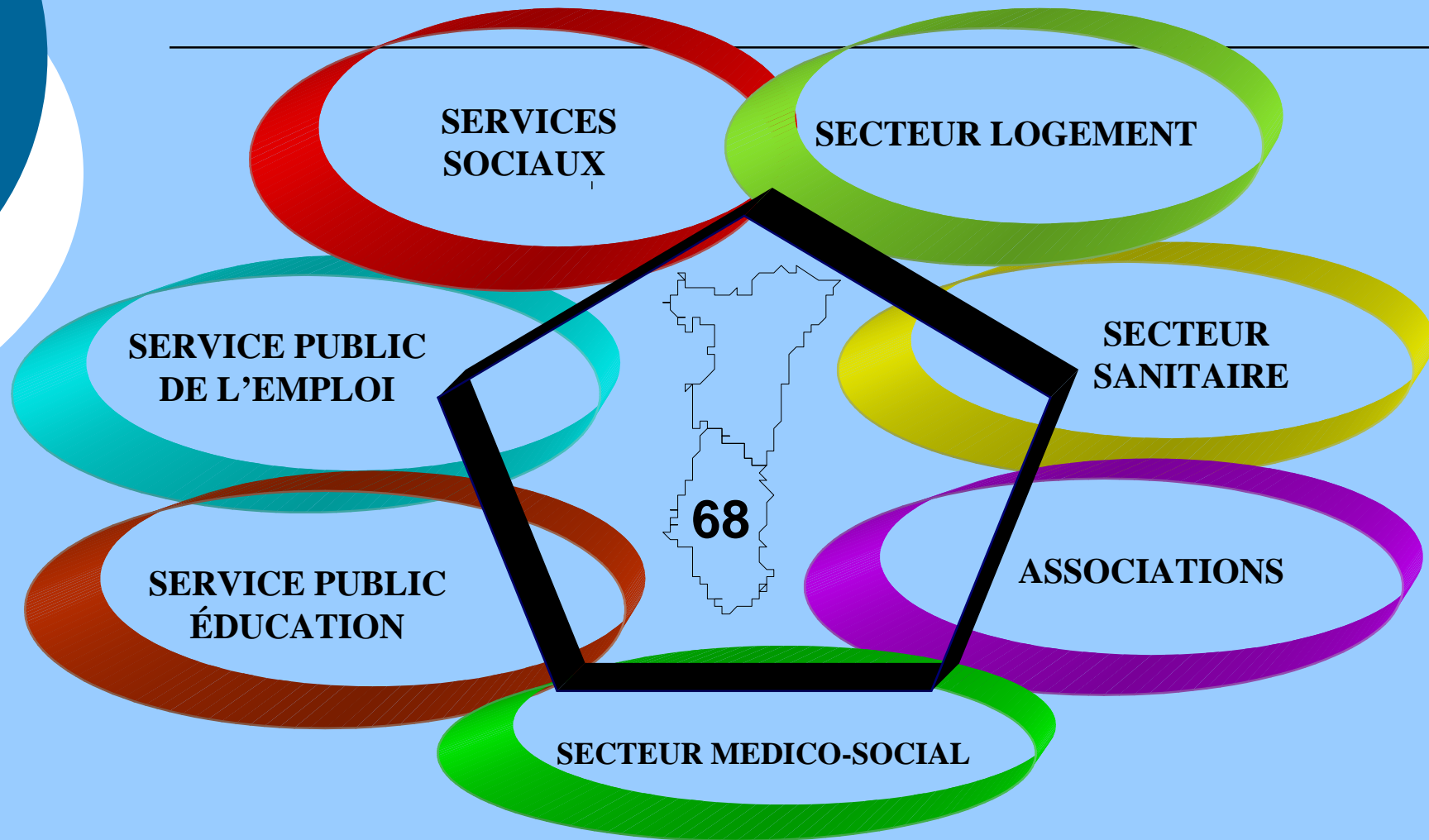


# La CDA

23 membres



# PARTENARIAT



# C.N.S.A.

Gère l'ensemble  
des handicaps

- 1. le handicap mental**
- 2. le handicap moteur**
- 3. les handicaps sensoriels  
(aveugles et sourds)**
- 4. le handicap psychique**
- 5. le polyhandicapé**

# C.N.S.A.

---

**La Caisse nationale de Solidarité pour l'Autonomie sera ainsi amenée à signer des conventions avec les départements**

- ❑ **pour définir les objectifs de qualité de service**
- ❑ **garantir l'égalité de traitement sur l'ensemble du territoire.**

# C.N.S.A.

---

**anime** la politique de compensation de la perte d'autonomie et garantit l'application égale sur tout le territoire dans le cadre d'une convention d'objectifs et de gestion passée avec l'État.

# C.N.S.A.

---

## Ses Missions

- 1.rassembler** des moyens mobilisables par l'État et l'assurance maladie pour prendre en charge la dépendance des personnes âgées et des personnes handicapées
- 2.assurer la transparence** de l'affectation des fonds et en garantir l'utilisation au profit exclusif des personnes âgées et handicapées

# C.N.S.A.

---

- 3. déléguer** les moyens financiers aux départements responsables de la mise en œuvre sur le terrain des politiques de prise en charge de la dépendance
- 4. veiller** à l'égalité de traitement des politiques d'autonomie sur l'ensemble du territoire
- 5. mener** les études, recherches et évaluations sur les phénomènes de dépendance

# C.N.S.A.

---

## est composé de

- ❑ **représentants des associations œuvrant au niveau national en faveur des personnes âgées et des personnes handicapées**
- ❑ **représentants des conseils généraux**
- ❑ **représentants des organisations professionnelles et syndicales représentatives**



# C.N.S.A.

---

**et des**

- ❑ représentants de l'Etat**
- ❑ parlementaires**
- ❑ personnalités et représentants d'institutions choisis à raison de leur qualification dans les domaines de compétence de la CNSA.**