

# ASSOCIATION ANRES

Années 2007-2010

Le 4 septembre 2009

Association ANRES 2007-2010

Programmes en cours

## **Projet GERAUDOT**



## **LOUVRES Résidence Personnes Agées**



## **« E.H.P.A.D. » MONTHYON**



## **Extension « E.H.P.A.D. » MONTHYON**



## Propriété HAGUENAU



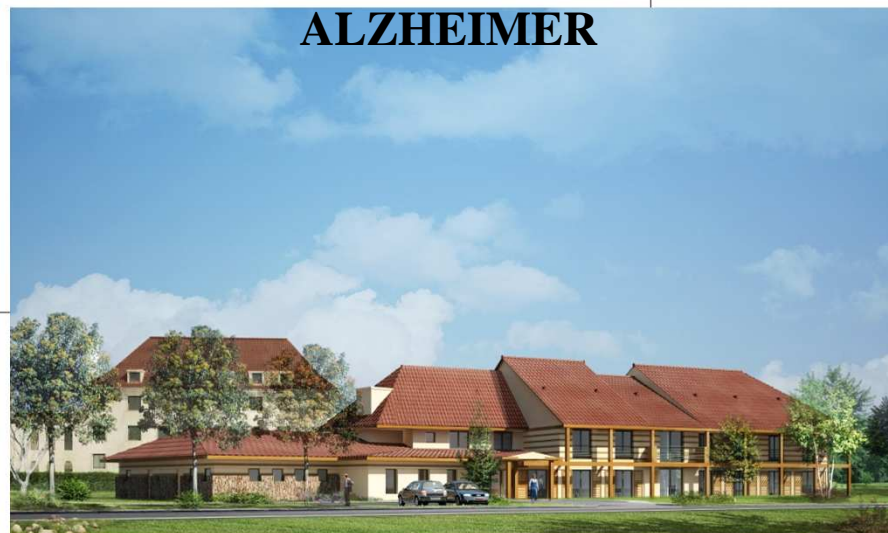
## Projet de 35 logements façade rue



## Projet de 35 logements façade jardin



## Projet EHPAD 24 lits temporaire ALZHEIMER

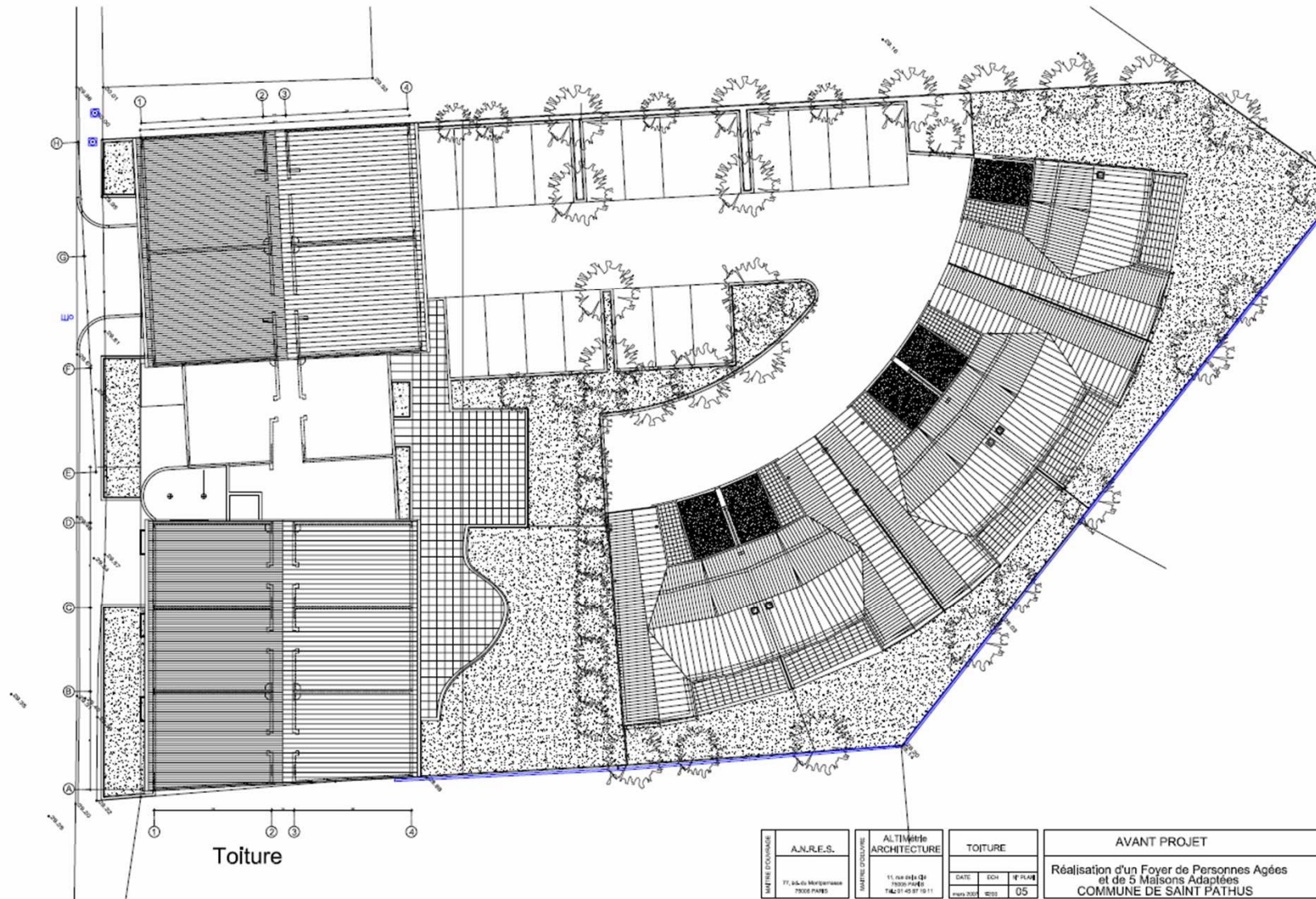




**BORAN sur OISE Propriété actuelle et projet d'EHPAD de 24 lits**



# Projet SAINT-PATHUS de 24 logements et 5 maisons adaptées avec services



## **DETAILS DES PROGRAMMES**

(95) **LOUVRES** : établissement classé « Foyer logements » de 41 logements ouverte le premier juillet 2008.  
Bail locatif signé avec le C.C.A.S. de la Commune. Programme financé par DEXIA Crédit Local.

(67) **HAGUENAU** : Achat d'un bâtiment existant loué par « G.E.S. Association », exploité en Centre de Vacances permettant l'accueil de personnes handicapées. Cette propriété sera transformée en :  
35 logements sociaux adaptés de 34 m2 moyen par logement. Le permis est déposé et obtenu.  
24 chambres à un lit d'« EHPAD » accueil temporaire « ALZHEIMER », dossier déposé au CROSMS en décembre 2009.  
50 chambres à un lit de résidence Egalis®, concept d'accueil dans le cadre du tourisme et des loisirs de personnes handicapées.  
Ce programme est financé par le Crédit Mutuel d'Alsace.

(77) **MONTHYON** : Achat d'une maison de retraite de 19 lits en activité, ouverte en mars 2001.  
Extension de 5 lits pour personnes « ALZHEIMER » à titre temporaire.  
Bail locatif signé avec « AGEPAH Idf », association loi 1901.  
Ce programme est financé par le Crédit Agricole Brie-Picardie.

(77) **SAINT PATHUS** : Achat d'un terrain municipal pour réaliser un programme de 24 appartements et 5 maisons adaptées à la majeure partie des handicaps, classée « Résidence avec services ».  
Projet de bail signé avec « AGEPAH Idf », association loi 1901.  
Ouverture prévue au premier trimestre 2011.

(60) **BORAN sur Oise** : Construction d'une maison de retraite de 24 lits « EHPAD » sur un terrain municipal.  
Demande de financement auprès de la Caisse d'Epargne de Picardie et du Crédit Foncier de France.  
Projet de bail locatif avec « G.E.S. Association », titulaire de l'autorisation administrative.  
Ouverture prévue au premier trimestre 2011.

(10) **GERAUDOT** : Construction d'une résidence de tourisme Résidence Egalis® de 50 chambres en partenariat avec le Conseil Régional de Champagne Ardenne, le Conseil Général de l'Aube et l'Etat.  
Projet de bail locatif signé avec « G.E.S. Association ».  
Financé par la Caisse d'Epargne Lorraine-Champagne-Ardenne.  
Ouverture prévue en juillet 2010.

**L'association ANRES est à la recherche de partenariats et de financements par les organismes intéressés pour les programmes en cours.**  
**Contact : Monsieur Philippe BOULLAND- Chargé de mission- 06.79.38.24.43**