

handiplace Observatoire

CRDI Rhône-Alpes - Observatoire régional de
l'emploi des personnes handicapées

Somme toute HAUTE-SAVOIE

Note conjoncturelle sur l'emploi des personnes handicapées

Bilan au 31 décembre 2007

Données disponibles au premier trimestre 2008

Taux de chômage :
Haute-Savoie : 5,3 %

(INSEE - taux de chômage localisés -
4ème trimestre 2007)

Chiffres clés de la demande
d'emploi en catégorie 1 :
Haute-Savoie

(ANPE - stocks au 31/12/2006 et
2007 - flux 2006 et 2007)

Demande
d'emploi -6,6%

Tous publics

Demande
d'emploi
Handicapés -15,0%

(148 demandeurs
en moins)

Demande
d'emploi à
temps partiel
Handicapés -15,1%

(110 demandeurs
en moins)
(cat.2)

Inscriptions au
chômage
licenciements
économiques
Handicapés -23,3%

(14 entrées en
moins)

-12,7%
(non handicapés)

Inscriptions au
chômage
« autres licen-
ciements »
Handicapés -36,8%

(132 entrées en
moins)

-4,3%
(non handicapés)

Offres d'em-
ploi enregis-
trées
Tous publics +9,5%

(4 125 offres en
plus)

Sorties du
chômage
reprise d'em-
ploi
Handicapés -20,4%

(141 sorties en
moins)

-5,3%
(non handicapés)

Attention : Rupture dans les séries statistiques.

Suite à l'élargissement de la définition du « travailleur handicapé » stipulé par la loi du 11 février 2005, les personnes percevant l'allocation adulte handicapé (AAH) et les titulaires d'une carte d'invalidité sont désormais inclus dans les séries statistiques de l'ANPE et ce, à compter du 2^{ème} trimestre 2007. Il convient donc de rester vigilant notamment dans l'interprétation des évolutions annuelles du nombre de demandes d'emploi émanant des travailleurs handicapés.

Diminution de -6,0% sur un an du nombre de demandeurs d'emploi non handicapés de catégorie 1.

Le nombre de demandeurs d'emploi non handicapés de catégorie 1 inscrits à l'ANPE a reculé de -6,0% entre fin décembre 2006 et fin décembre 2007 dans le département (-8,7% en Rhône-Alpes) (Tab.5), soit 864 personnes en moins.

On observe une légère augmentation du nombre des chômeurs de moins de 6 à 12 mois (+1,1% en un an) alors que toutes les autres caractéristiques connaissent une diminution. Ces baisses s'avèrent particulièrement marquées pour les chômeurs de longue et de très longue durée (respectivement -21,7% et -23,5%) ainsi que les titulaires d'un diplôme de niveau BAC et plus (-8,2%) (Tab.14).

837 demandeurs d'emploi handicapés inscrits en catégorie 1 au 31 décembre 2007 en Haute-Savoie.

Dans le département, 837 personnes handicapées sont inscrites à l'ANPE comme demandeur d'emploi de catégorie 1 fin 2007. Elles représentent 5,8% de la demande d'emploi catégorie 1; cette proportion a diminué de -0,6 point sur un an et est inférieure à celle constatée dans la région (6,9%). L'agence locale de Cluses reste la plus importante en terme de prise en charge des personnes handicapées dans le département (21,7%) (Tab.13).

L'évolution de ce nombre de demandeurs d'emploi est de -15,0% (contre -16,1% pour la région). Les catégories qui enregistrent les plus fortes baisses sont les chômeurs de 6 à 12 mois (-28,6%), les titulaires d'un diplôme de niveau BAC ou plus (-21,1%) et les 25-49 ans (-18,1%). A l'inverse, les chômeurs de très longue durée subissent une augmentation de +10,5% (Tab.14).

Diminution de -16,0% sur un an des inscriptions au chômage pour les demandeurs de catégorie 1 en situation de handicap.

La Haute-Savoie a enregistré 1 556 entrées au chômage au cours de l'année 2007 concernant les personnes handicapées soit un repli de -16,0% sur un an (-10,9% en région). Les entrées pour licenciement sont en net recul pour les personnes handicapées avec -34,8% (-6,7% pour les non handicapés). Les fins de contrat suivent la même évolution (-18,5%). Par contre, on observe une augmentation des entrées pour reprise d'activité (après interruption > 6 mois ou sortie de prison) (+10,4%) (Tab.6).

Sur la même période, 1 717 sorties du registre du chômage ont été enregistrées pour les personnes handicapées, soit une baisse du flux de sorties de -15,3%. Les principales raisons expliquant ces sorties sont les reprises d'emploi (32,1% des cas) qui diminuent néanmoins de -20,4% sur un an, les absences au contrôle (30,4%) et les arrêts de recherche (13,2%). On note en particulier une augmentation de 15,3% du nombre des sorties pour dispense (Tab.7).

30,7% des demandeurs handicapés recherchent un emploi à temps partiel.

La recherche d'un emploi à temps partiel reste très importante chez les personnes handicapées malgré une diminution annuelle de -15,1% du nombre de demandeurs handicapés de catégorie 2 (Graph.15). En décembre 2007, elle concerne 30,7% des demandeurs handicapés dans le département (28,8% en région) (Tab.5).

Au total 617 personnes handicapées sont inscrites à l'ANPE en catégorie 2 au 31 décembre 2007 en Haute-Savoie; elles représentent 18,4% des demandeurs d'emploi à temps partiel (18,8% en région).

Précisions : Les évolutions citées dans ce document comparent les données d'une année à l'autre afin d'éviter les variations saisonnières.

L'emploi (tous publics confondus)

L'emploi salarié privé

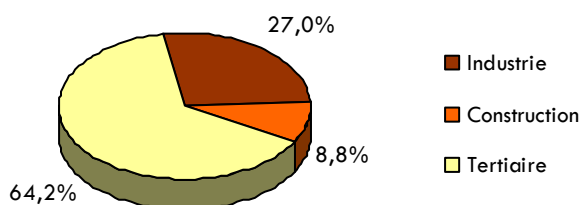
Tab.1 : Répartition des effectifs salariés par taille d'établissement en Haute-Savoie fin 2006

	Nombre d'établissements			Effectif salarié		
	2006	%	évol. /12 mois	2006	%	évol. /12 mois
Moins de 20 salariés	20 780	92,3%	0,7%	86 031	43,7%	1,4%
20 à 99 salariés	1 490	6,6%	0,8%	58 149	29,5%	0,9%
100 salariés et plus	235	1,0%	2,2%	52 672	26,8%	-0,1%
Total	22 505	100%	0,7%	196 852	100%	0,8%

Source : UNEDIC, données annuelles sur l'emploi salarié à la fin 2006 - Traitement : CRDI Rhône-Alpes.

Champ : les salariés de tous les établissements du secteur privé industriel et commercial employant au moins une personne sous contrat de travail.

Graph.2 : Répartition des effectifs salariés par secteur d'activité en Haute-Savoie fin 2006



Source : UNEDIC, données annuelles sur l'emploi salarié à la fin 2006 - Traitement : CRDI Rhône-Alpes.

Champ : salariés de tous les établissements du secteur privé industriel et commercial employant au moins une personne sous contrat de travail.

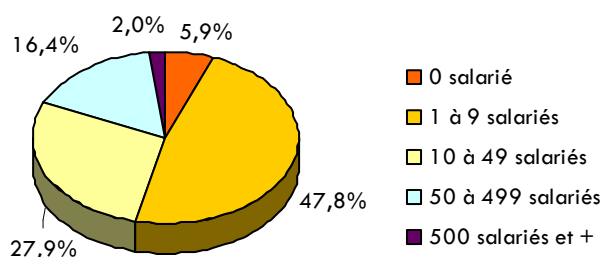
Les offres d'emploi

Tab.3 : Les offres d'emploi enregistrées à l'ANPE en Haute-Savoie en 2007

	2ème semestre 2007			année 2007		
	Nombre	%	Evol. /12 mois	Nombre	%	Evol. /12 mois
Offres durables	10 379	42,2%	11,5%	21 214	44,7%	9,5%
Offres temporaires	13 073	53,2%	17,6%	23 986	50,5%	9,4%
Offres occasionnelles	1 138	4,6%	10,0%	2 287	4,8%	10,6%
Offres d'emploi enregistrées	24 590	100%	14,6%	47 487	100%	9,5%

Source : ANPE - OEE DIAM, 1^{er} et 2^{ème} semestre 2007 - Traitement : CRDI Rhône-Alpes.

Graph.4 : Les offres d'emploi selon la taille de l'établissement en Haute-Savoie en 2007



Définitions

Offres occasionnelles : contrat de moins d'un mois

Offres temporaires : contrat compris entre 1 et 6 mois

Offres durables : contrat CDI ou CDD de plus de 6 mois

Source : ANPE - OEE DIAM, 1^{er} et 2^{ème} semestre 2007 - Traitement : CRDI Rhône-Alpes.

Le chômage (comparaison entre public handicapé et non handicapé)

Depuis le 1^{er} janvier 2004, la définition du travailleur handicapé recouvre l'ensemble des orphelins, veuves et mutilés de guerre, des personnes administrativement reconnues, des demandeurs en instance de reconnaissance, des pensionnés d'invalidité et des titulaires d'une rente accident du travail. La loi du 11 février 2005 a élargi cette définition aux allocataires adultes handicapés et aux titulaires d'une carte d'invalidité qui sont pris en compte dans les statistiques de l'ANPE à compter du 1^{er} semestre 2007.

Les catégories d'inscriptions au chômage

Tab.5 : Répartition des demandeurs d'emploi selon la catégorie d'inscription en Haute-Savoie fin décembre 2007

	Handicapés			Non handicapés		
	effectif	%	évol. /12 mois	effectif	%	évol. /12 mois
Catégorie 1	837	41,6%	-15,0%	13 518	52,0%	-6,0%
Catégorie 2	617	30,7%	-15,1%	2 745	10,6%	-11,3%
Catégorie 3	212	10,5%	-18,1%	2 768	10,6%	-18,9%
Catégorie 4	62	3,1%	-49,6%	1 216	4,7%	-4,9%
Catégorie 5	105	5,2%	-41,0%	1 843	7,1%	41,3%
Catégorie 6	106	5,3%	-25,4%	2 609	10,0%	0,3%
Catégorie 7	43	2,1%	-20,4%	570	2,2%	-4,5%
Catégorie 8	28	1,4%	-17,6%	730	2,8%	-17,1%
Total	2 010	100%	-19,7%	25 999	100%	-5,6%

Source : ANPE, DEFM Persée au 31/12/2007 - Traitement : CRDI Rhône-Alpes - Champ : Tous bénéficiaires de l'obligation d'emploi.

Définitions

Personnes n'ayant pas exercé une activité occasionnelle ou réduite de plus de 78h dans le mois d'actualisation :

Catégorie 1 : personnes sans emploi, immédiatement disponibles, à la recherche d'un emploi à durée indéterminée et à **plein temps**.

Catégorie 2 : personnes sans emploi, immédiatement disponibles, à la recherche d'un emploi à durée indéterminée et à **temps partiel**.

Catégorie 3 : personnes sans emploi, immédiat. disponibles, à la recherche d'un emploi à durée **déterminée, temporaire ou saisonnier**, y compris de courte durée.

Personnes ayant exercé une activité occasionnelle ou réduite de plus de 78h dans le mois d'actualisation :

Catégorie 6 : personnes à la recherche d'un autre emploi à durée indéterminée à temps plein.

Catégorie 7 : personnes à la recherche d'un autre emploi à durée indéterminée à temps partiel.

Catégorie 8 : personnes à la recherche d'un autre emploi à durée déterminée, temporaire ou saisonnier y compris de très courte durée.

Nota : Les personnes des catégories 1, 2, 3, 6, 7 ou 8 sont tenues d'accomplir des actes positifs de recherche d'emploi.

Catégorie 4 : personnes sans emploi, **non immédiat. disponibles**, recherchant un emploi. Il s'agit par exemple des personnes en arrêt maladie, en formation.

Catégorie 5 : personnes **pourvues d'un emploi** et recherchant un autre emploi.

La recherche d'un emploi à temps plein (catégorie 1)

Tab.6 : Les flux d'entrées au chômage selon le motif d'inscription en Haute-Savoie au 31 décembre 2007

	handicapés			non handicapés		
	effectif	%	évol. /12 mois	effectif	%	évol. /12 mois
Total licenciements	273	17,5%	-34,8%	8 184	20,0%	-6,7%
<i>Licenciements économiques</i>	46	3,0%	-23,3%	2 241	5,5%	-12,7%
<i>Autres licenciements</i>	227	14,6%	-36,8%	5 943	14,5%	-4,3%
Démission	ND	ND	ND	2 540	6,2%	-7,4%
Fin de contrat	387	24,9%	-18,5%	13 146	32,1%	-1,7%
Fin de mission d'intérim	156	10,0%	-14,8%	5 758	14,0%	-2,2%
Première entrée	ND	ND	ND	1 411	3,4%	-22,0%
Reprise d'activité	181	11,6%	10,4%	1 936	4,7%	9,6%
Autres	512	32,9%	-4,1%	8 019	19,6%	18,3%
Total	1 556	100%	-16,0%	40 994	100%	-0,4%

Source : ANPE, DEE Persée au 31/12/2007 - Traitement : CRDI Rhône-Alpes.

Champ : catégorie 1 de la demande d'emploi - Tous bénéficiaires de l'obligation d'emploi - ND : Non diffusable

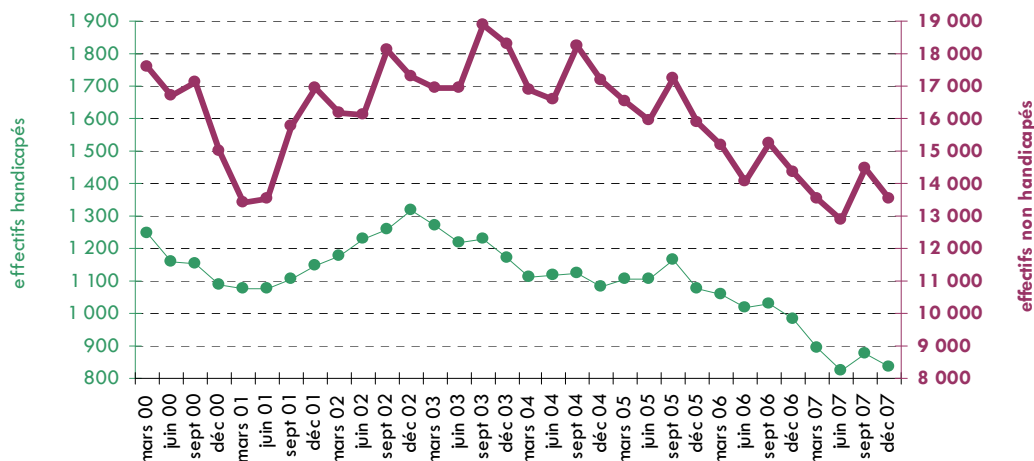
Précisions : Selon le droit du travail, les licenciements non économiques (« autres licenciements » dans le tableau) sont dus, soit à un motif disciplinaire (faute du salarié), soit à un motif non disciplinaire ; ce dernier nous intéresse plus particulièrement puisque, outre une modification substantielle d'un élément du contrat de travail refusée par le salarié et la perte de confiance, il comprend l'inaptitude physique constatée par le Médecin du Travail. Pour plus d'informations, vous pouvez consulter le site officiel de l'administration française : www.service-public.fr.

Tab.7 : Les flux de sorties du chômage selon le motif en Haute-Savoie au 31 décembre 2007

	Handicapés			Non handicapés		
	Effectif	%	Evol. /12 mois	Effectif	%	Evol. /12 mois
Reprise d'emploi	551	32,1%	-20,4%	15 729	39,1%	-5,3%
Entrée en stage	164	9,6%	-14,6%	1 636	4,1%	-5,3%
Arrêt maladie	124	7,2%	-23,5%	1 507	3,7%	5,9%
Dispense	68	4,0%	15,3%	838	2,1%	-6,1%
Autres arrêts	35	2,0%	-25,5%	1 031	2,6%	47,1%
Total arrêts de recherche	227	13,2%	-15,3%	3 376	8,4%	11,9%
Changement ALE	49	2,9%	19,5%	1 150	2,9%	-7,3%
Absence au contrôle	522	30,4%	-9,7%	12 458	30,9%	3,1%
Radiation	117	6,8%	-25,0%	3 538	8,8%	0,0%
Autres cas	87	5,1%	-13,9%	2 377	5,9%	8,2%
Total	1 717	100%	-15,3%	40 264	100%	-0,4%

Source : ANPE, DES Persée au 31/12/2007 - Traitement : CRDI Rhône-Alpes.
Champ : catégorie 1 de la demande d'emploi - Tous bénéficiaires de l'obligation d'emploi.

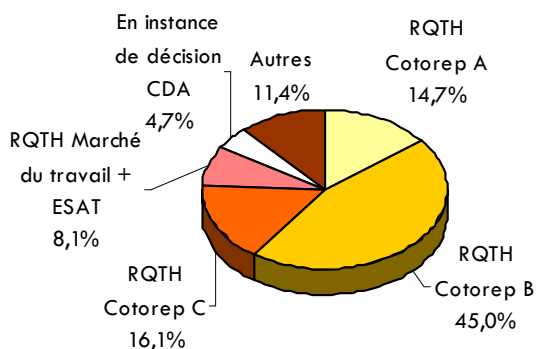
Graph.8 : Données trimestrielles brutes de la demande d'emploi en Haute-Savoie depuis mars 2000



Avertissement
Précaution de lecture : Les tendances observées sur le graphique 8 ne permettent pas de tirer des conclusions pertinentes sur les évolutions trimestre par trimestre dans la mesure où nous ne disposons pas des informations nécessaires pour le faire (données corrigées des variations saisonnières). Aussi, seule l'évolution générale des courbes (tendance de long terme) est analysable.

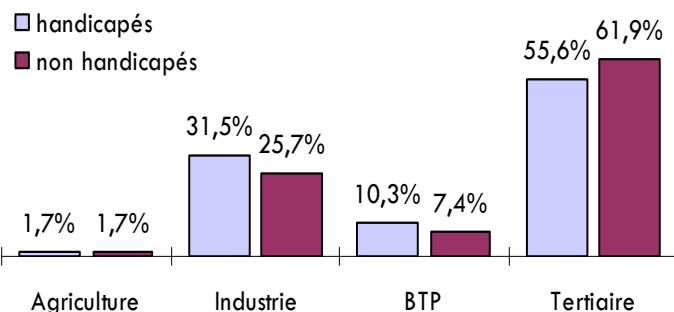
Source : ANPE, DEFM Persée - Traitement : CRDI Rhône-Alpes - Champ : catégorie 1 de la demande d'emploi - Tous bénéficiaires de l'obligation d'emploi.

Graph.9 : Répartition des bénéficiaires de l'obligation d'emploi en Haute-Savoie fin décembre 2007



Source : ANPE, DEFM Persée au 31/12/2007 - Traitement : CRDI Rhône-Alpes
Champ : catégorie 1 de la demande d'emploi.

Graph.10 : Activité économique antérieure des demandeurs d'emploi en Haute-Savoie fin décembre 2007



Source : ANPE, DEFM Persée au 31/12/2007 - Traitement : CRDI Rhône-Alpes
Champ : catégorie 1 de la demande d'emploi - Tous bénéficiaires de l'obligation d'emploi.

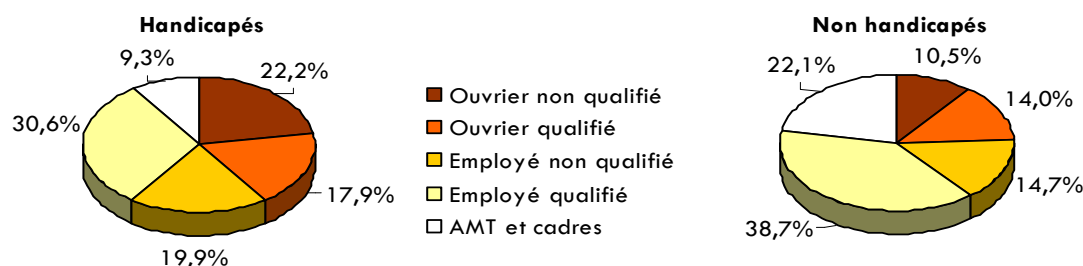
NB : Les pourcentages tiennent compte des informations non précisées ou non renseignées incluses dans le total.

Précision :

Suite à l'élargissement de la définition du « travailleur handicapé », les bénéficiaires de l'obligation d'emploi sont actuellement ventilés entre 5 principales catégories de RQTH : les priorités de type A, B ou C anciennement reconnues et les nouvelles RQTH, Marché du Travail et ESAT, qui seront progressivement appelées à les remplacer.

Le groupe « autres » dans le graphique 9 fait référence aux orphelins, veuves et mutilés de guerre, aux pensionnés d'invalidité, aux titulaires d'une rente d'accident du travail, aux titulaires d'une carte d'invalidité et aux bénéficiaires de l'allocation adulte handicapé.

Graph.11 & Graph.12 : Niveau de qualification des demandeurs d'emploi en Haute-Savoie fin décembre 2007



Source : ANPE, DEFM Persée au 31/12/2007 - Traitement : CRDI Rhône-Alpes.
Champ : catégorie 1 de la demande d'emploi - Tous bénéficiaires de l'obligation d'emploi.

Tab.13 : Les agences locales ANPE en Haute-Savoie décembre 2007

	Handicapés			Non handicapés		
	effectif	%	évol. /12 mois	effectif	%	évol. /12 mois
Meythet	110	13,2%	-5,2%	1 472	11,0%	-11,5%
Anney	118	14,1%	-30,6%	1 880	14,0%	-14,5%
Annemasse	149	17,9%	1,4%	3 484	25,9%	8,2%
Cluses	181	21,7%	-8,1%	2 542	18,9%	-1,7%
Thonon les Bains	98	11,8%	-30,0%	1 817	13,5%	-19,7%
Sallanches	78	9,4%	-8,2%	690	5,1%	-5,3%
Seynod	100	12,0%	-22,5%	1 556	11,6%	-7,2%
Total	834	100%	-15,2%	13 441	100%	-6,2%

Source : ANPE, DEFM Persée au 31/12/2007 - Traitement : CRDI Rhône-Alpes.
Champ : catégorie 1 de la demande d'emploi - Tous bénéficiaires de l'obligation d'emploi.

Précisions : 83 demandeurs d'emploi, handicapés ou non, sont suivis dans le cadre de la Convention de Reclassement Professionnelle (CRP). Ils sont pris en charge par une équipe de reclassement personnalisé (couvrant un ou plusieurs bassins ou un département) et ne sont donc pas rattachés à une agence locale. C'est pourquoi ils n'apparaissent pas dans la ligne total du tableau 13.

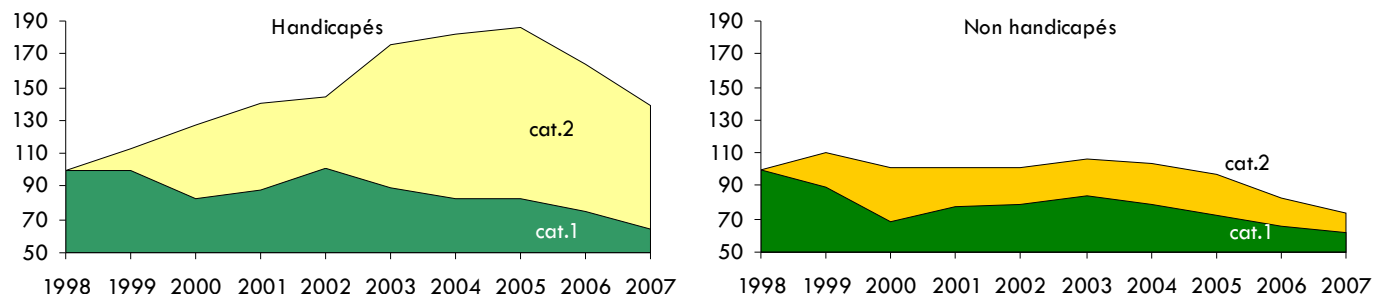
Tab.14 : Principales caractéristiques des demandeurs d'emploi en Haute-Savoie fin décembre 2007

	Handicapés			Non handicapés		
	Effectif	%	Evol. /12 mois	Effectif	%	Evol. /12 mois
Homme	512	61,2%	-17,6%	6 719	49,7%	-7,2%
Femme	325	38,8%	-10,7%	6 799	50,3%	-4,8%
Moins de 25 ans	32	3,8%	-23,8%	2 202	16,3%	-6,7%
De 25 à 49 ans	542	64,8%	-18,1%	9 302	68,8%	-6,5%
50 ans et plus	263	31,4%	-6,4%	2 014	14,9%	-2,8%
Non qualifié	352	42,1%	-11,8%	3 394	25,1%	-4,8%
Qualifié	484	57,8%	-17,1%	10 057	74,4%	-6,1%
Sans diplôme, certif. d'études	264	31,5%	-9,6%	2 238	16,6%	-4,4%
CAP, BEP	407	48,6%	-15,7%	5 169	38,2%	-3,5%
Bac et plus	165	19,7%	-21,1%	6 061	44,8%	-8,2%
Moins de 6 mois de chômage	398	47,6%	-14,8%	9 109	67,4%	-3,4%
6 mois à moins de 12 mois	167	20,0%	-28,6%	2 404	17,8%	1,1%
1 an à moins de 2 ans	167	20,0%	-11,6%	1 443	10,7%	-21,7%
2 ans et plus	105	12,5%	10,5%	562	4,2%	-23,5%
Total	837	100%	-15,0%	13 518	100%	-6,0%

Source : ANPE, DEFM Persée au 31/12/2007 - Traitement : CRDI Rhône-Alpes.
Champ : catégorie 1 de la demande d'emploi - Tous bénéficiaires de l'obligation d'emploi.
NB : Les pourcentages tiennent compte des informations non précisées ou non renseignées incluses dans le total.

La recherche d'un emploi à temps partiel (catégorie 2)

Graph.15 & Graph.16 : Évolutions comparées des demandes d'emploi de catégories 1 et 2 en Haute-Savoie (base 100 fin 1998)



Source : ANPE, DEFM Persée au 31/12 de chaque année - Traitement : CRDI Rhône-Alpes.
Champ : Demandeurs d'emploi catégories 1 et 2 - Tous bénéficiaires de l'obligation d'emploi.

Tab.17 : Principales caractéristiques des demandeurs d'emploi à temps partiel en Haute-Savoie fin décembre 2007

	Handicapés			Non handicapés		
	Effectif	%	Evol. /12 mois	Effectif	%	Evol. /12 mois
Homme	220	35,7%	-13,0%	277	10,1%	-12,9%
Femme	397	64,3%	-16,2%	2 468	89,9%	-11,2%
Moins de 25 ans	7	1,1%	-53,3%	136	5,0%	-24,9%
De 25 à 49 ans	345	55,9%	-14,0%	1 932	70,4%	-10,0%
50 ans et plus	265	42,9%	-14,8%	677	24,7%	-11,8%
Non qualifié	322	52,2%	-18,5%	804	29,3%	-12,9%
Qualifié	295	47,8%	-10,6%	1 927	70,2%	-10,8%
Sans diplôme, certif. d'études	266	43,1%	-11,9%	578	21,1%	-12,2%
CAP, BEP	247	40,0%	-10,8%	940	34,2%	-11,7%
Bac et plus	104	16,9%	-29,3%	1 221	44,5%	-10,5%
Moins de 6 mois de chômage	207	33,5%	-8,4%	1 509	55,0%	0,5%
6 mois à moins de 12 mois	117	19,0%	-17,6%	569	20,7%	-0,9%
1 à moins de 2 ans	133	21,6%	-21,3%	432	15,7%	-31,2%
2 ans et plus	160	25,9%	-15,8%	235	8,6%	-40,2%
Total	617	100%	-15,1%	2 745	100%	-11,3%

Source : ANPE, DEFM Persée au 31/12/2007 - Traitement : CRDI Rhône-Alpes.
Champ : catégorie 2 de la demande d'emploi - Tous bénéficiaires de l'obligation d'emploi.

Cette publication semestrielle « Somme toute » est un document développé au niveau régional et départemental à l'attention des professionnels de l'insertion des personnes handicapées.

Elle a été réalisée au CRDI Rhône-Alpes – Pôle Observatoire par Sandrine NIER, Chargée d'études et Florence PERRET, Responsable de l'Observatoire de l'emploi des personnes handicapées (Tél.: 04 75 78 34 57).

Date de mise en ligne : Avril 2008.

Autres sources d'information utilisées

Insee Rhône-Alpes Conjoncture

Publication mensuelle téléchargeable sur www.insee.fr/fr/insee_regions/rhone-alpes

Le marché régional du travail - DRTEFP Rhône-Alpes

Publication mensuelle téléchargeable sur www.sdtefp-rhone-alpes.travail.gouv.fr

Statistiques trimestrielles de l'emploi salarié - UNEDIC

Publication trimestrielle téléchargeable sur www.assedic.fr/unistatis

Pour plus d'informations sur l'insertion, la formation et le maintien dans l'emploi des personnes handicapées, nous vous recommandons de consulter nos publications sur le site www.handiplace.org à la rubrique *Publications* de l'Observatoire.

Vous y trouverez diverses **études** et **périodiques** dont le **Tableau de Bord annuel** de l'Observatoire qui regroupe les principales statistiques et indicateurs liés à l'insertion professionnelle des personnes handicapées en Rhône Alpes.

CRDI Rhône-Alpes

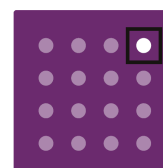
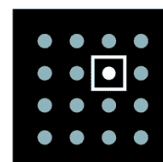
Observatoire régional de l'emploi des personnes handicapées

Parc Lautagne
42A avenue des Langories
26000 Valence
Tél. : 04 75 78 38 11
04 75 78 34 57 (ligne directe Obs)
Fax : 04 75 78 36 33
E-mail : observatoire@handiplace.org

Centre de Ressources, de Développement et d'Informations

Rhône-Alpes

pour l'emploi
des personnes
handicapées



handiplace **Observatoire**

Rejoignez-nous sur <http://emploi.handiplace.org>, notre plate-forme d'échange d'offres d'emploi/stages et de candidatures de personnes reconnues travailleurs handicapés. Service gratuit et person-