

handiplace Observatoire

CRDI Rhône-Alpes - Observatoire régional de
l'emploi des personnes handicapées

Somme toute RHÔNE

Taux de chômage : Rhône

6,8 %

(INSEE - taux de chômage localisés -
4ème trimestre 2007)

Chiffres clés de la demande d'emploi en catégorie 1 :

Rhône

(ANPE - stocks au 31/12/2006 et
2007 - flux 2006 et 2007 - cat.1)

Demande d'emploi

-12,3%

Tous publics

Demande d'emploi Handicapés

-21,0%

(732 demandeurs
en moins)

Demande d'emploi à temps partiel Handicapés

-10,9%

(299 demandeurs
en moins
(cat.2))

Inscriptions au chômage licenciements économiques Handicapés

-32,0%

(54 entrées en
moins)

-15,3%

(non handicapés)

Inscriptions au chômage « autres licen- ciements » Handicapés

-34,8%

(312 entrées en
moins)

-3,1%

(non handicapés)

Offres d'em- ploi enregis- trées Tous publics

+2,4%

(3 166 offres en
plus)

Sorties du chômage reprise d'em- ploi Handicapés

-11,5%

(150 sorties en
moins)

-0,8%

(non handicapés)

Précisions : Les évolutions citées dans ce document comparent les données d'une année à l'autre afin d'éviter les variations saisonnières.

Note conjoncturelle sur l'emploi des personnes handicapées

Bilan au 31 décembre 2007

Données disponibles au premier trimestre 2008

Attention : Rupture dans les séries statistiques.

Suite à l'élargissement de la définition du « travailleur handicapé » stipulé par la loi du 11 février 2005, les personnes percevant l'allocation adulte handicapé (AAH) et les titulaires d'une carte d'invalidité sont désormais inclus dans les séries statistiques de l'ANPE et ce, à compter du 2^{ème} trimestre 2007. Il convient donc de rester vigilant notamment dans l'interprétation des évolutions annuelles du nombre de demandes d'emploi émanant des travailleurs handicapés.

Diminution de -11,7% sur un an du nombre de demandeurs d'emploi non handicapés de catégorie 1.

Dans le Rhône, le nombre de demandeurs d'emploi non handicapés de catégorie 1 inscrits à l'ANPE a reculé de -11,7% entre fin décembre 2006 et fin décembre 2007 (-8,7% en Rhône-Alpes) (Tab.5), soient 5 985 personnes en moins.

Cette baisse est commune à tous les types de demandeurs. Elle concerne plus principalement les moins de 25 ans (-20,3%) et les chômeurs de longue et de très longue durée (respectivement -18,5% et -18,4% sur un an) (Tab. 14).

2 758 demandeurs d'emploi handicapés inscrits en catégorie 1 au 31 décembre 2007 dans le Rhône

Dans le Rhône, 2 758 personnes handicapées sont inscrites à l'ANPE comme demandeurs d'emploi de catégorie 1 fin décembre 2007. Elles représentent 5,7% de la demande d'emploi (6,9% dans la région); soit le pourcentage minimal observé pour les départements rhônalpins. Leur répartition entre les 19 agences ANPE locales est inégale; entre 1,5% à Lyon Croix-Rousse et 9,4% à Vénissieux (Tab.13).

L'évolution sur un an du nombre des demandeurs d'emploi handicapés est plus marquée dans le département (-21,0%) que dans la région (-16,1%). Ce sont les seniors avec -16,3% et les chômeurs de longue et très longue durée (respectivement -16,7% et -16,5%) qui enregistrent les plus baisses les plus modérées (Tab.14).

Diminution de -13,1% sur un an des inscriptions au chômage en catégorie 1 pour les demandeurs handicapés en situation de handicap

Le Rhône a enregistré 4 076 entrées au chômage au cours de l'année 2007 concernant les personnes handicapées, soit une diminution de -13,1% sur un an (contre -10,9% en région) (Tab.6). Les entrées pour licenciement et les démissions, moins nombreuses, sont en très net repli (respectivement -34,3% et -28,7%) (Tab.6).

Parallèlement, 4 904 sorties du registre du chômage pour les personnes handicapées ont été enregistrées, soit une baisse du flux des sorties de -7,3%. Les absences au contrôle, principales motifs de sorties (39,2% des cas), sont en augmentation de +3,4% sur un an. Les reprises d'emploi (23,4% des cas) régressent de -11,5% sur un an tandis que les sorties pour arrêt maladie (325 sorties) diminuent annuellement de -23,3% (Tab.7).

25,8% des demandeurs handicapés recherchent un emploi à temps partiel.

Dans le Rhône, 1 445 personnes handicapées recherchent un emploi de catégorie 2 à fin décembre 2007. On constate une diminution de -17,1% sur un an de ce nombre de demandeurs. Cette diminution est moins marquée que pour les emplois à temps complet (-21,0%).

Toutefois, la recherche d'un emploi à temps partiel par les personnes handicapées reste importante (Graph.15). Fin 2007, elle concerne 25,8% des demandeurs handicapés (28,8% dans la région). De fait, 16,0% des demandeurs d'emploi à temps partiel sont des personnes handicapées (contre 18,8% dans la région).

L'emploi (tous publics confondus)

L'emploi salarié privé

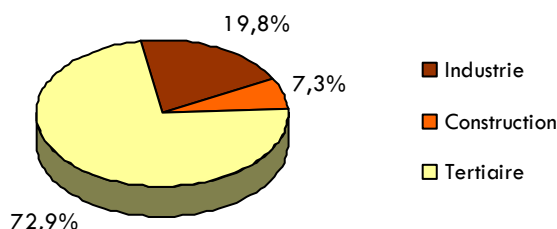
Tab.1 : Répartition des effectifs salariés par taille d'établissement dans le Rhône fin 2006

	Nombre d'établissements			Effectif salarié		
	2006	%	évol. /12 mois	2006	%	évol. /12 mois
Moins de 20 salariés	45 429	89,4%	0,9%	192 183	33,2%	1,8%
20 à 99 salariés	4 504	8,9%	1,1%	182 617	31,6%	1,3%
100 salariés et plus	862	1,7%	3,6%	203 704	35,2%	2,5%
Total	50 795	100%	0,9%	578 504	100%	1,9%

Source : UNEDIC, données annuelles sur l'emploi salarié à la fin 2006 - Traitement : CRDI Rhône-Alpes.

Champ : les salariés de tous les établissements du secteur privé industriel et commercial employant au moins une personne sous contrat de travail.

Graph.2 : Répartition des effectifs salariés par secteur d'activité dans le Rhône fin 2006



Source : UNEDIC, données annuelles sur l'emploi salarié à la fin 2006 - Traitement : CRDI Rhône-Alpes.

Champ : salariés de tous les établissements du secteur privé industriel et commercial employant au moins une personne sous contrat de travail.

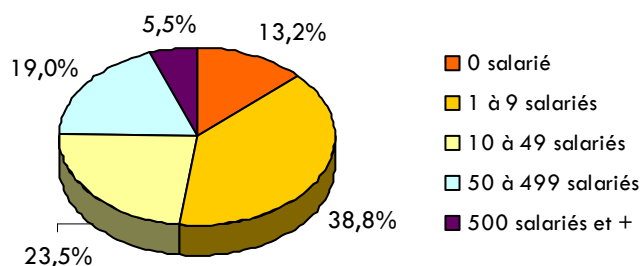
Les offres d'emploi

Tab.3 : Les offres d'emploi enregistrées à l'ANPE dans le Rhône en 2007

	2ème semestre 2007			année 2007		
	Nombre	%	Evol. /12 mois	Nombre	%	Evol. /12 mois
Offres durables	34 519	47,4%	15,1%	67 438	49,8%	12,7%
Offres temporaires	21 912	30,1%	6,9%	45 022	33,2%	3,8%
Offres occasionnelles	16 388	22,5%	-24,0%	23 044	17,0%	-20,9%
Offres d'emploi enregistrées	72 819	100%	1,1%	135 504	100%	2,4%

Source : ANPE - OEE DIAM, 1er et 2ème semestre 2007 - Traitement : CRDI Rhône-Alpes.

Graph.4 : Les offres d'emploi selon la taille de l'établissement dans le Rhône en 2007



Source : ANPE - OEE DIAM, 1er et 2ème semestre 2007 - Traitement : CRDI Rhône-Alpes.

Définitions

Offres occasionnelles : contrat de moins d'un mois

Offres temporaires : contrat compris entre 1 et 6 mois

Offres durables : contrat CDI ou CDD de plus de 6 mois

Le chômage (comparaison entre public handicapé et non handicapé)

Depuis le 1^{er} janvier 2004, la définition du travailleur handicapé recouvre l'ensemble des orphelins, veuves et mutilés de guerre, des personnes administrativement reconnues, des demandeurs en instance de reconnaissance, des pensionnés d'invalidité et des titulaires d'une rente accident du travail. La loi du 11 février 2005 a élargi cette définition aux allocataires adultes handicapés et aux titulaires d'une carte d'invalidité qui sont pris en compte dans les statistiques de l'ANPE à compter du 1^{er} semestre 2007.

Les catégories d'inscriptions au chômage

Tab.5 : Répartition des demandeurs d'emploi selon la catégorie d'inscription dans le Rhône fin décembre 2007

	Handicapés			Non handicapés		
	Effectif	%	Evol. /12 mois	Effectif	%	Evol. /12 mois
Catégorie 1	2 758	49,2%	-21,0%	45 306	55,0%	-11,7%
Catégorie 2	1 445	25,8%	-17,1%	7 572	9,2%	-10,9%
Catégorie 3	352	6,3%	-22,8%	6 463	7,9%	-15,0%
Catégorie 4	169	3,0%	-6,6%	3 525	4,3%	-2,2%
Catégorie 5	309	5,5%	-9,9%	5 645	6,9%	35,9%
Catégorie 6	403	7,2%	-6,9%	9 950	12,1%	-3,1%
Catégorie 7	123	2,2%	10,8%	1 494	1,8%	-12,2%
Catégorie 8	46	0,8%	-14,8%	2 368	2,9%	-5,7%
Total	5 605	100%	-17,7%	82 323	100%	-8,2%

Source : ANPE, DEFM Persée au 31/12/2007 - Traitement : CRDI Rhône-Alpes - Champ : Tous bénéficiaires de l'obligation d'emploi.

Définitions

Personnes n'ayant pas exercé une activité occasionnelle ou réduite de plus de 78h dans le mois d'actualisation :

Catégorie 1 : personnes sans emploi, immédiatement disponibles, à la recherche d'un emploi à durée indéterminée et à **plein temps**.

Catégorie 2 : personnes sans emploi, immédiatement disponibles, à la recherche d'un emploi à durée indéterminée et à **temps partiel**.

Catégorie 3 : personnes sans emploi, immédiat. disponibles, à la recherche d'un emploi à durée **déterminée, temporaire ou saisonnier**, y compris de courte durée.

Personnes ayant exercé une activité occasionnelle ou réduite de plus de 78h dans le mois d'actualisation :

Catégorie 6 : personnes à la recherche d'un autre emploi à durée indéterminée à temps plein.

Catégorie 7 : personnes à la recherche d'un autre emploi à durée indéterminée à temps partiel.

Catégorie 8 : personnes à la recherche d'un autre emploi à durée déterminée, temporaire ou saisonnier y compris de très courte durée.

Nota : Les personnes des catégories 1, 2, 3, 6, 7 ou 8 sont tenues d'accomplir des actes positifs de recherche d'emploi.

Catégorie 4 : personnes sans emploi, **non immédiat. disponibles**, recherchant un emploi. Il s'agit par exemple des personnes en arrêt maladie, en formation.

Catégorie 5 : personnes **pourvues d'un emploi** et recherchant un autre emploi.

La recherche d'un emploi à temps plein (catégorie 1)

Tab.6 : Les flux d'entrées au chômage selon le motif d'inscription dans le Rhône au 31 décembre 2007

	Handicapés			Non handicapés		
	Effectif	%	Evol. /12 mois	Effectif	%	Evol. /12 mois
Total licenciements	700	17,2%	-34,3%	22 702	18,8%	-5,7%
<i>Licenciements économiques</i>	115	2,8%	-32,0%	4 444	3,7%	-15,3%
<i>Autres licenciements</i>	585	14,4%	-34,8%	18 258	15,1%	-3,1%
Démission	77	1,9%	-28,7%	5 337	4,4%	-3,6%
Fin de contrat	688	16,9%	-9,5%	27 976	23,2%	-1,1%
Fin de mission d'interim	417	10,2%	-6,5%	16 143	13,4%	3,0%
Première entrée	60	1,5%	-11,8%	8 563	7,1%	-21,8%
Reprise d'activité	486	11,9%	-11,6%	7 798	6,5%	7,5%
Autres	1 648	40,4%	-2,7%	32 286	26,7%	10,0%
Total	4 076	100%	-13,1%	120 805	100%	-0,3%

Source : ANPE, DEE Persée au 31/12/2007 - Traitement : CRDI Rhône-Alpes.

Champ : catégorie 1 de la demande d'emploi - Tous bénéficiaires de l'obligation d'emploi.

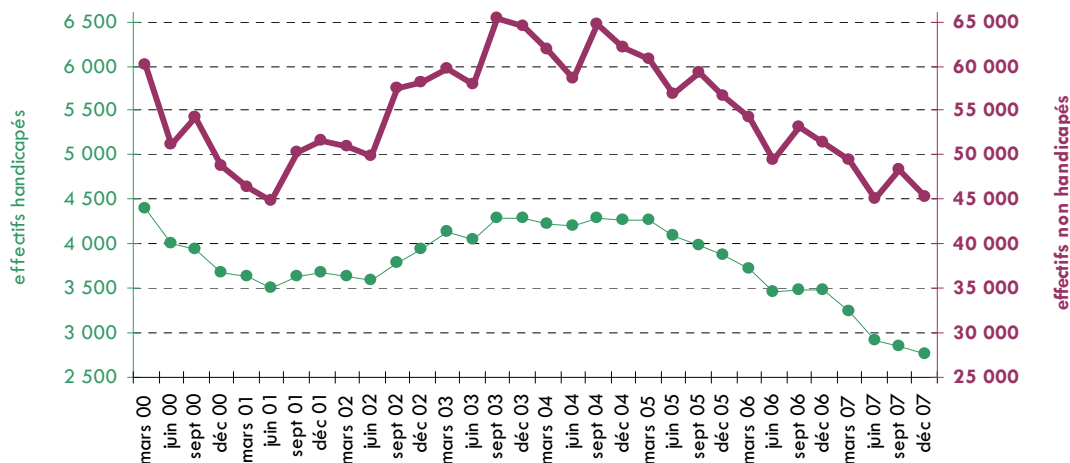
Précisions : Selon le droit du travail, les licenciements non économiques (« autres licenciements » dans le tableau) sont dus, soit à un motif disciplinaire (faute du salarié), soit à un motif non disciplinaire ; ce dernier nous intéresse plus particulièrement puisque, outre une modification substantielle d'un élément du contrat de travail refusée par le salarié et la perte de confiance, il comprend l'inaptitude physique constatée par le Médecin du Travail. Pour plus d'informations, vous pouvez consulter le site officiel de l'administration française : www.service-public.fr.

Tab.7 : Les flux de sorties du chômage selon le motif dans le Rhône au 31 décembre 2007

	Handicapés			Non handicapés		
	Effectif	%	Evol. /12 mois	Effectif	%	Evol. /12 mois
Reprise d'emploi	1 149	23,4%	-11,5%	33 680	27,5%	-0,8%
Entrée en stage	323	6,6%	-6,6%	5 322	4,3%	3,7%
Arrêt maladie	325	6,6%	-23,3%	4 317	3,5%	-1,1%
Dispense	197	4,0%	-10,9%	1 971	1,6%	-9,0%
Autres arrêts	142	2,9%	-12,3%	2 990	2,4%	0,9%
Total arrêts de recherche	664	13,5%	-17,7%	9 278	7,6%	-2,3%
Changement ALE	84	1,7%	-22,9%	2 995	2,4%	-8,0%
Absence au contrôle	1 923	39,2%	3,4%	48 973	39,9%	0,9%
Radiation	392	8,0%	-15,3%	12 533	10,2%	-3,2%
Autres cas	369	7,5%	-9,6%	9 893	8,1%	8,2%
Total	4 904	100%	-7,3%	122 674	100%	0,2%

Source : ANPE, DES Persée au 31/12/2007 - Traitement : CRDI Rhône-Alpes.
Champ : catégorie 1 de la demande d'emploi - Tous bénéficiaires de l'obligation d'emploi.

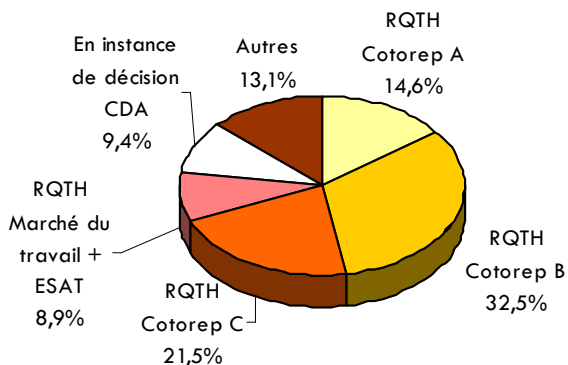
Graph.8 : Données trimestrielles brutes de la demande d'emploi dans le Rhône depuis mars 2000



Avertissement
Précaution de lecture : Les tendances observées sur le graphique 8 ne permettent pas de tirer des conclusions pertinentes sur les évolutions trimestre par trimestre dans la mesure où nous ne disposons pas des informations nécessaires pour le faire (données corrigées des variations saisonnières). Aussi, seule l'évolution générale des courbes (tendance de long terme) est analysable.

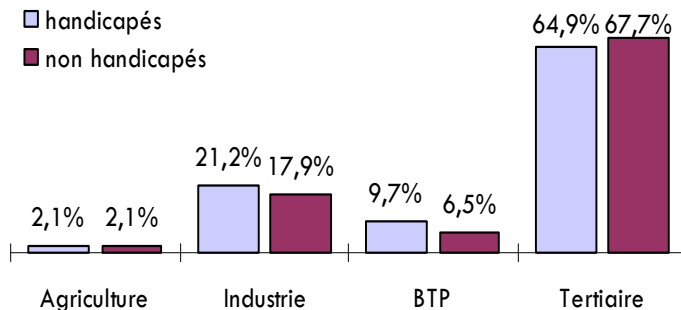
Source : ANPE, DEFM Persée - Traitement : CRDI Rhône-Alpes - Champ : catégorie 1 de la demande d'emploi - Tous bénéficiaires de l'obligation d'emploi.

Graph.9 : Répartition des bénéficiaires de l'obligation d'emploi dans le Rhône fin décembre 2007



Source : ANPE, DEFM Persée au 31/12/2007 - Traitement : CRDI Rhône-Alpes.
Champ : catégorie 1 de la demande d'emploi.

Graph.10 : Activité économique antérieure des demandeurs d'emploi dans le Rhône fin décembre 2007



Source : ANPE, DEFM Persée au 31/12/2007 - Traitement : CRDI Rhône-Alpes.
Champ : catégorie 1 de la demande d'emploi - Tous bénéficiaires de l'obligation d'emploi.

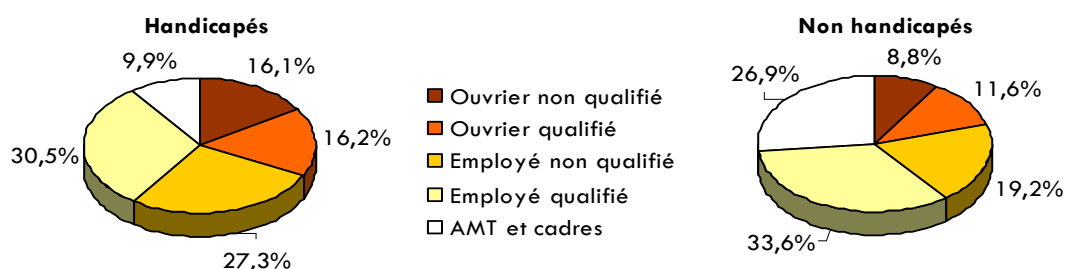
NB : Les pourcentages tiennent compte des informations non précisées ou non renseignées incluses dans le total.

Précision :

Suite à l'élargissement de la définition du « travailleur handicapé », les bénéficiaires de l'obligation d'emploi sont actuellement ventilés entre 5 principales catégories de RQTH : les priorités de type A, B ou C anciennement reconnues et les nouvelles RQTH, Marché du Travail et ESAT, qui seront progressivement appelées à les remplacer.

Le groupe « autres » dans le graphique 9 fait référence aux orphelins, veuves et mutilés de guerre, aux pensionnés d'invalidité, aux titulaires d'une rente d'accident du travail, aux titulaires d'une carte d'invalidité et aux bénéficiaires de l'allocation adulte handicapé.

Graph.11 & Graph.12 : Niveau de qualification des demandeurs d'emploi dans le Rhône fin décembre 2007



Source : ANPE, DEFM Persée au 31/12/2007 - Traitement : CRDI Rhône-Alpes.
Champ : catégorie 1 de la demande d'emploi - Tous bénéficiaires de l'obligation d'emploi.

Tab.13 : Les agences locales ANPE dans le Rhône fin décembre 2007

	Handicapés			Non handicapés		
	Effectif	%	Evol. /12 mois	Effectif	%	Evol. /12 mois
Villeurbanne Charpennes	153	5,6%	-19,5%	2 285	5,1%	-14,5%
Lyon Croix-Rousse	42	1,5%	-30,0%	1 043	2,3%	-10,1%
Villefranche sur Saône	221	8,0%	-19,6%	3 443	7,6%	-4,4%
Tarare	134	4,9%	-28,3%	1 759	3,9%	-8,1%
Givors	91	3,3%	-26,6%	1 359	3,0%	-12,0%
Rillieux la Pape	140	5,1%	-41,4%	2 098	4,6%	-36,4%
Saint Priest	130	4,7%	-26,6%	2 041	4,5%	-6,9%
Vaulx en Velin	154	5,6%	-30,9%	2 057	4,6%	-13,0%
Vénissieux	259	9,4%	-18,0%	3 167	7,0%	-11,4%
Oullins	145	5,3%	-19,4%	2 851	6,3%	-13,9%
Meyzieu	107	3,9%	-18,3%	1 606	3,6%	-11,5%
Tassin la Demi Lune	90	3,3%	-13,5%	2 064	4,6%	-11,7%
Lyon Opéra	82	3,0%	2,5%	2 231	4,9%	-14,6%
Lyon Vaise	235	8,5%	-5,2%	4 089	9,1%	15,2%
Lyon Part Dieu	231	8,4%	-13,2%	4 417	9,8%	-13,7%
Lyon Guillotière	98	3,6%	-33,3%	2 374	5,3%	-15,9%
Bron	92	3,3%	1,1%	1 374	3,0%	-5,4%
Villeurbanne Perallièrè	163	5,9%	-22,4%	2 349	5,2%	-15,8%
Lyon Bachut	186	6,8%	-22,2%	2 571	5,7%	-16,8%
Total	2 753	100%	-21,0%	45 178	100%	-11,8%

Source : ANPE, DEFM Persée au 31/12/2007 - Traitement : CRDI Rhône-Alpes.
Champ : catégorie 1 de la demande d'emploi - Tous bénéficiaires de l'obligation d'emploi.

Précisions : 138 demandeurs d'emploi, handicapés ou non, sont suivis dans le cadre de la Convention de Reclassement Professionnelle (CRP). Ils sont pris en charge par une équipe de reclassement personnalisé (couvrant un ou plusieurs bassins ou un département) et ne sont donc pas rattachés à une agence locale. C'est pourquoi ils n'apparaissent pas dans la ligne total du tableau 13.

Tab.14 : Principales caractéristiques des demandeurs d'emploi dans le Rhône fin décembre 2007

	Handicapés			Non handicapés		
	Effectif	%	Evol. /12 mois	Effectif	%	Evol. /12 mois
Homme	1 838	66,6%	-21,7%	24 155	53,3%	-11,4%
Femme	920	33,4%	-19,5%	21 151	46,7%	-12,0%
Moins de 25 ans	94	3,4%	-34,3%	7 841	17,3%	-20,3%
De 25 à 49 ans	1 951	70,7%	-21,8%	32 316	71,3%	-9,8%
50 ans et plus	713	25,9%	-16,3%	5 149	11,4%	-8,6%
Non qualifié	1 196	43,4%	-20,2%	12 594	27,8%	-10,5%
Qualifié	1 562	56,6%	-21,4%	32 456	71,6%	-11,6%
Sans diplôme, certif. d'études	833	30,2%	-19,5%	7 395	16,3%	-10,9%
CAP, BEP	1 237	44,9%	-22,7%	14 723	32,5%	-10,6%
Bac et plus	688	24,9%	-19,2%	23 047	50,9%	-12,0%
Moins de 6 mois de chômage	1 068	38,7%	-22,8%	27 287	60,2%	-9,8%
6 mois à moins de 12 mois	483	17,5%	-26,7%	8 301	18,3%	-9,0%
1 an à moins de 2 ans	629	22,8%	-16,7%	6 312	13,9%	-18,5%
2 ans et plus	578	21,0%	-16,5%	3 406	7,5%	-18,4%
Total	2 758	100%	-21,0%	45 306	100%	-11,7%

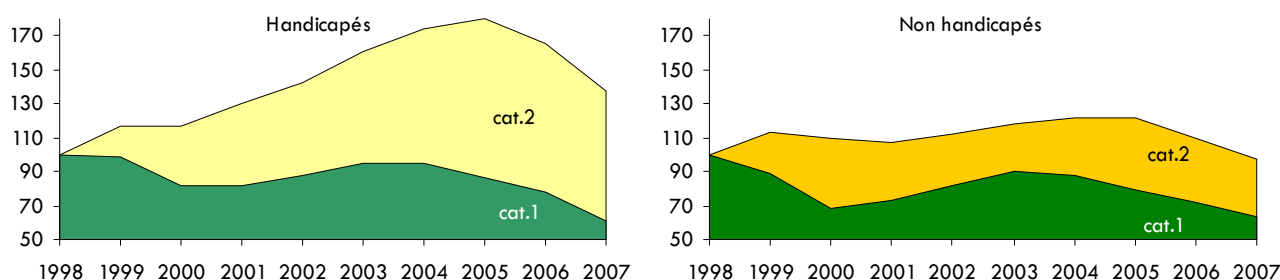
Source : ANPE, DEFM Persée au 31/12/2007 - Traitement : CRDI Rhône-Alpes.

Champ : catégorie 1 de la demande d'emploi - Tous bénéficiaires de l'obligation d'emploi.

NB : Les pourcentages tiennent compte des informations non précisées ou non renseignées incluses dans le total.

La recherche d'un emploi à temps partiel (catégorie 2)

Graph.15 & Graph.16 : Évolutions comparées des demandes d'emploi de catégories 1 et 2 dans le Rhône (base 100 fin 1998)



Source : ANPE, DEFM Persée au 31/12 de chaque année - Traitement : CRDI Rhône-Alpes.

Champ : Demandeurs d'emploi catégories 1 et 2 - Tous bénéficiaires de l'obligation d'emploi.

Tab.17 : Principales caractéristiques des demandeurs d'emploi à temps partiel dans le Rhône fin décembre 2007

	Handicapés			Non handicapés		
	Effectif	%	Evol. /12 mois	Effectif	%	Evol. /12 mois
Homme	585	40,5%	-9,7%	1 035	13,7%	-4,7%
Femme	860	59,5%	-21,5%	6 537	86,3%	-11,8%
Moins de 25 ans	21	1,5%	10,5%	578	7,6%	-9,3%
De 25 à 49 ans	907	62,8%	-18,9%	5 559	73,4%	-10,2%
50 ans et plus	517	35,8%	-14,8%	1 435	19,0%	-14,3%
Non qualifié	730	50,5%	-19,3%	2 759	36,4%	-8,5%
Qualifié	715	49,5%	-14,5%	4 782	63,2%	-11,8%
Sans diplôme, certif. d'études	551	38,1%	-23,8%	1 879	24,8%	-12,4%
CAP, BEP	606	41,9%	-12,6%	2 246	29,7%	-10,6%
Bac et plus	288	19,9%	-11,7%	3 432	45,3%	-9,9%
Moins de 6 mois de chômage	429	29,7%	-16,0%	3 753	49,6%	-3,8%
6 mois à moins de 12 mois	228	15,8%	-23,5%	1 446	19,1%	-8,8%
1 à moins de 2 ans	321	22,2%	-24,6%	1 359	17,9%	-21,4%
2 ans et plus	467	32,3%	-8,3%	1 014	13,4%	-21,1%
Total	1 445	100%	-17,1%	7 572	100%	-10,9%

Source : ANPE, DEFM Persée au 31/12/2007 - Traitement : CRDI Rhône-Alpes.

Champ : catégorie 2 de la demande d'emploi - Tous bénéficiaires de l'obligation d'emploi.

NB : Les pourcentages tiennent compte des informations non précisées ou non renseignées incluses dans le total.

Cette publication semestrielle « Somme toute » est un document développé au niveau régional et départemental à l'attention des professionnels de l'insertion des personnes handicapées.

Elle a été réalisée au CRDI Rhône-Alpes – Pôle Observatoire par Sandrine NIER, Chargée d'études et Florence PERRET, Responsable de l'Observatoire de l'emploi des personnes handicapées (Tél.: 04 75 78 34 57).

Date de mise en ligne : Avril 2008.

Autres sources d'information utilisées

Insee Rhône-Alpes Conjoncture

Publication mensuelle téléchargeable sur www.insee.fr/fr/insee_regions/rhone-alpes

Le marché régional du travail - DRTEFP Rhône-Alpes

Publication mensuelle téléchargeable sur www.sdtefp-rhone-alpes.travail.gouv.fr

Statistiques trimestrielles de l'emploi salarié - UNEDIC

Publication trimestrielle téléchargeable sur www.assedic.fr/unistatis

Pour plus d'informations sur l'insertion, la formation et le maintien dans l'emploi des personnes handicapées, nous vous recommandons de consulter nos publications sur le site www.handiplace.org à la rubrique *Publications* de l'Observatoire.

Vous y trouverez diverses **études** et **périodiques** dont le **Tableau de Bord annuel** de l'Observatoire qui regroupe les principales statistiques et indicateurs liés à l'insertion professionnelle des personnes handicapées en Rhône Alpes.

CRDI Rhône-Alpes

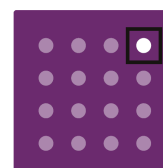
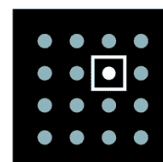
Observatoire régional de l'emploi des personnes handicapées

Parc Lautagne
42A avenue des Langories
26000 Valence
Tél. : 04 75 78 38 11
04 75 78 34 57 (ligne directe Obs)
Fax : 04 75 78 36 33
E-mail : observatoire@handiplace.org

Centre de Ressources, de Développement et d'Informations

Rhône-Alpes

pour l'emploi
des personnes
handicapées



handiplace **Observatoire**

Rejoignez-nous sur <http://emploi.handiplace.org>, notre plate-forme d'échange d'offres d'emploi/stages et de candidatures de personnes reconnues travailleurs handicapés. Service gratuit et person-